

Erhebungsbogen

B

Projekt	Biotopkartierung Hamburg	Interne Nr.	19899	
		DK5 DK5-GK	6042	6044
Handlungsbedarf	Nein	DK5 - Name	Schnelsen	
Bearbeitung	BUC	Biotop-Nr. alt	231	78
Räumliche Abbildung	Linie	Kartierung	18.09.2003	
Anzahl Abschnitte	2	Fläche / Länge [m²/m]	491,269	
		Breite (lineare Abb.) [m]		

Gesetzlicher Schutz	§ 14 (2) 2. Feldhecken, Knicks und Feldgehölze	Schutz nur teilweise	Nein
----------------------------	--	-----------------------------	-------------

Gesamtbewertung	6 Wertvoll
– Alter	5 Biotop mittleren Alters, 20 bis 50 Jahre
– Belastungsgrad	6 Flächenhaft geringe oder örtlich stärkere oder Vorbelastung mit deutlichem Einfluß
– Ökolog. Funktion	6 Hohe Bedeutung in einem Biotopkomplex, für den lokalen Biotopverbund oder als Puffer
– Seltenheit	5 Seltener Biotoptyp, floristisch stark verarmt, ohne seltener Pflges. od. verbr. artenreicher Biotoptyp

Bestandsbeschreibung

Zwei Feldhecken innerhalb von Grünländern unterschiedlicher Nutzungsintensität mit alten Stiel-Eichen in der Baumschicht und Eingrifflichem Weißdorn, Holunder und jungen Eichen in der Strauchschicht. Im Inneren der Hecke ist es sehr schattig, daher hat sich hier kaum Krautvegetation entwickelt, lediglich in den Randbereichen finden sich Brennesselsäume.

Der nordwestliche Abschnitt verläuft parallel zu einem ehemaligem, jetzt trockengefallenen Entwässerungsgraben und weist streckenweise eine dichte Baumschicht aus hohen Schwarz-Erlen auf. Die Krautschicht in Bereich des Grabens besteht stellenweise noch aus Arten der charakteristischen Feuchvegetation wie Sumpf-Vergißmeinnicht und kleinräumig dichten Beständen der Wasser-Schwertlilie sonst dichte, meist hohe Brennesselfur stellenweise von Stechendem Holzzahn, Acker-Kratzdistel und Rasen-Schmiele durchsetzt.

Vorkommen an Biotoptypen

1	TF	Typ	HF	F.Anteil
2	BTYP	Biotoptyp	- gesetzl. Grundl.	
3	Zusatz	Zusatz zum Biotoptypen		
4	LRT	Lebensraumtyp		
1	1		Ja	100 %
2	HHM	Strauch-Baumhecke (2000)		

Räumliche Lage

Lagebeschreibung	Im Bereich der Flächen Grothwisch und Knull			
Nachbarnutzung/en	rundherum Grünland unterschiedlicher Nutzungsintensität			
Rechtswert (X)	561425	Hochwert (Y)	5943146	
Bezirk	Eimsbüttel	Naturraum	Geestplatten westlich der Alster (696.01)	
Stadtteil (OT-Nr.)	Schnelsen (319)		Gemarkung	Schnelsen (308)
Digitaler Grünplan	<input type="checkbox"/>	Hafengesamtgebiet	<input type="checkbox"/>	Ramsargebiet
Ausgleichsflächen	<input checked="" type="checkbox"/>	Biosphärenreservat	<input type="checkbox"/>	EG-Vogelschutzgeb.
NSG / ND / LSG	LSG Schnelsen, Niendorf, Lokstedt, Eidelstedt und Stellingen [HH-2036 / Anteil: 100%]			
FFH-GEBIET				
Wasserschutzgebiet				

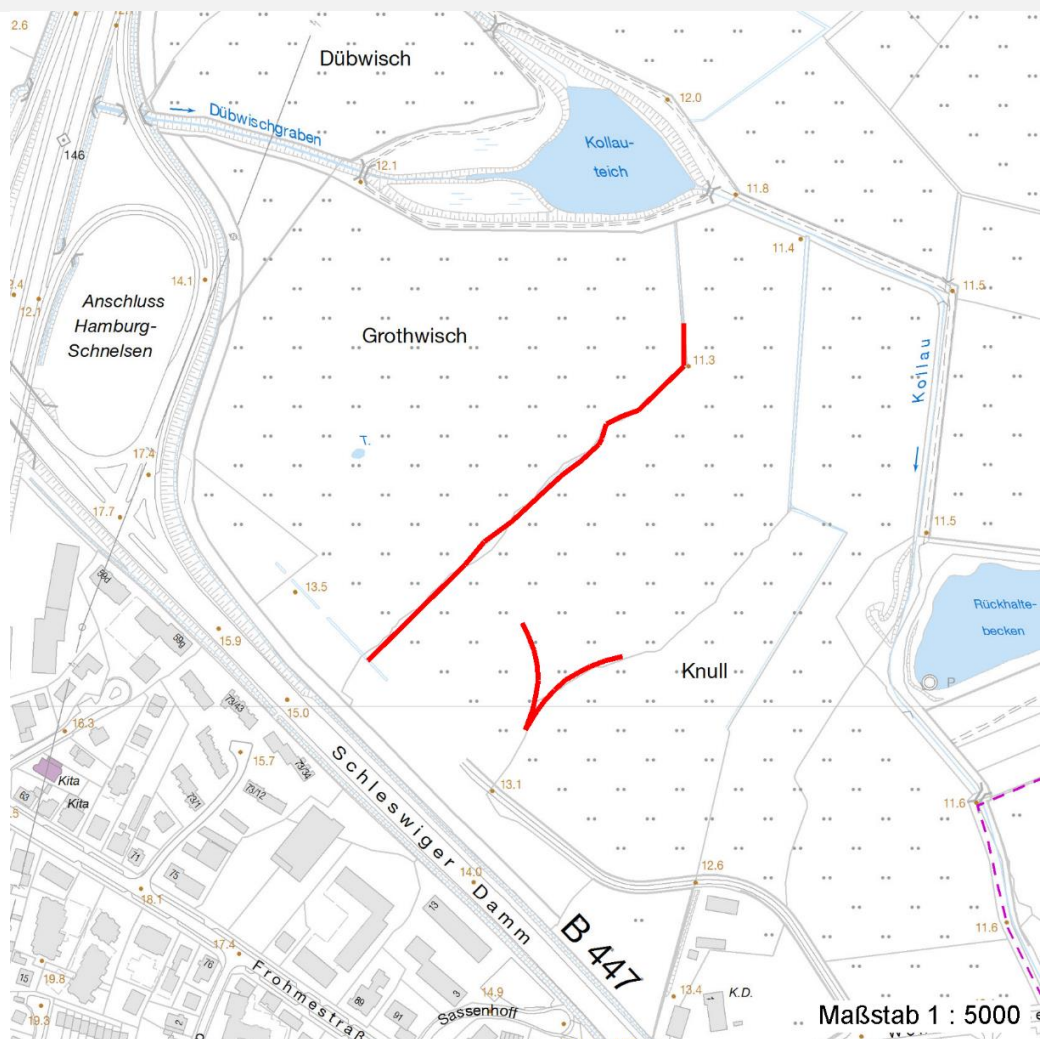
Erhebungsbogen

B

Projekt	Biotopkartierung Hamburg	Interne Nr.	19899	
		DK5 DK5-GK	6042	6044
		DK5 - Name	Schnelsen	
Handlungsbedarf	Nein	Biotop-Nr. alt	231	78
Bearbeitung	BUC	Kartierung	18.09.2003	
Räumliche Abbildung	Linie	Fläche / Länge [m²/m]	491,269	
Anzahl Abschnitte	2	Breite (lineare Abb.) [m]		

Räumliche Lage

Karte



Weitere Erhebungsbögen

Interne Nr.	Interne Nr. Zuordnung	DK5	Biotop-Nr.	Kartierung	Zuordnung	DK5 (GK)	Biotop-Nr. (alt)
19899	19905	6042	231	15.09.1995	K	6044	78
19899	19883	6042	236	04.08.2011	N	6044	88

Zuordnung: N = nachfolgende Kartierung, K = weitere Kartierungen (zeitlich vorher oder nachher)

Foto

Interne Nr.	Index	Dateiname	Aufnahmerichtung
17645	0	6042_231_180903_1.JPG	
17646	0	6042_231_180903_2.JPG	
17647	0	6042_231_180903_3.JPG	

Erhebungsbogen

B

Projekt	Biotopkartierung Hamburg	Interne Nr.	19899	
		DK5 DK5-GK	6042	6044
Handlungsbedarf	Nein	DK5 - Name	Schnelsen	
Bearbeitung	BUC	Biotop-Nr. alt	231	78
Räumliche Abbildung	Linie	Kartierung	18.09.2003	
Anzahl Abschnitte	2	Fläche / Länge [m²/m]	491,269	
		Breite (lineare Abb.) [m]		

Weitere Angaben

Merkmal	Wert
Auswertung	
Wertgesichtspunkte	Charakteristisch ausgeprägter naturnaher Biotop
Maßnahmen	Wichtige ökologische Ausgleichsfläche Gehölzschnitt

Foto

Fotodatei	6042_231_180903_1.JPG	Fotodatei	6042_231_180903_2.JPG
Bildbeschreibung		Bildbeschreibung	
Aufnahmerichtung		Aufnahmerichtung	



Foto

Fotodatei	6042_231_180903_3.JPG	Fotodatei	
Bildbeschreibung		Bildbeschreibung	
Aufnahmerichtung		Aufnahmerichtung	



Erhebungsbogen

B

Projekt	Biotopkartierung Hamburg	Interne Nr.	19899	
		DK5 DK5-GK	6042	6044
Handlungsbedarf	Nein	DK5 - Name	Schnelsen	
Bearbeitung	BUC	Biotop-Nr. alt	231	78
Räumliche Abbildung	Linie	Kartierung	18.09.2003	
Anzahl Abschnitte	2	Fläche / Länge [m²/m]	491,269	
		Breite (lineare Abb.) [m]		

Teilflächenbeschreibung

Teilflächentyp		Teilflächen-Nr.	1
Biotoptyp	Strauch-Baumhecke (2000)	Biotoptyp	HHM
- Zusatz		- gesetzl. Grundl.	
FFH-LRT		FFH-LRT	
Beschreibung		Entw.potential LRT	
		Hauptfläche	Ja
		Flächenanteil	100 %
		FFH-Unters.Fläche	Nein
		Saatgutfläche	Nein

Weitere Angaben

Merkmal	Wert
Boden	
Feuchte	6 - mäßig feucht und wechselfeucht
Stickstoffgehalt	7 - stickstoffreich
Standort, Relief	
Belichtung	4 - schattig bis halbschattig
Luft	windexponiert
Veg. - Deckg./Ant.	
Gesamt	100 %
1. Baumschicht	45 %
Strauchschicht	65 %
1. Krautschicht	45 %

Zeigerwerte der Pflanzenartenliste (Auswertung)

Standort	Belichtung	halbsonnig bis halbschattig	6,3
Boden	Feuchte	mäßig feucht und wechselfeucht	6
	Stickstoff (N)	mäßig stickstoffarm bis stickstoffreich	6,3
	Reaktion	neutral	7
Vegetation	Mahdverträglichkeit	nicht völlig schnittunverträglich aber sehr schnittempfindlich	2,2
Zeigerwerte	Futterwert	fast wertloses Futter	1,2
	Wechselfeuchteanzeiger		3
	Giftpflanzen		1
	Überschw.anzeiger		2

Pflanzenartenliste

Gruppe / Pflanzenart	MS	M	W	Vs	St	PA	Ph	Sz	VS	V	G	cf	§	Rote Liste			
														HH	ND	SH	D
Tracheobionta (Gefäßpflanzen)																	
Alnus glutinosa (Schwarz-Erle)	7	d		-													
Anthriscus sylvestris (Wiesen-Kerbel)	7	X		-													
Cirsium arvense (Acker-Kratzdistel)	7	X		-													
Crataegus monogyna (Eingrifflicher Weißdorn)	7	d		-													
Deschampsia cespitosa (Rasen-Schmiele)	7	X		-													
Fraxinus excelsior (Gewöhnliche Esche)	7	z		-													

Erhebungsbogen

B

Projekt	Biotopkartierung Hamburg		Interne Nr.	19899	
			DK5 DK5-GK	6042	6044
Handlungsbedarf	Nein		DK5 - Name	Schnelsen	
Bearbeitung	BUC	Kopie	Biotop-Nr. alt	231	78
Räumliche Abbildung	Linie		Kartierung	18.09.2003	
Anzahl Abschnitte	2		Fläche / Länge [m²/m]	491,269	
			Breite (lineare Abb.) [m]		

Pflanzenartenliste

Gruppe / Pflanzenart	MS	M	W	Vs	St	PA	Ph	Sz	VS	V	G	cf	§	Rote Liste				
														HH	ND	SH	D	
Galeobdolon luteum (Echte Goldnessel)	7	X		-										V				
Galeopsis tetrahit (Gewöhnlicher Hohlzahn)	7	X		-														
Galium aparine (Kletten-Labkraut)	7	X		-														
Glechoma hederacea (Gundermann)	7	X		-														
Holcus lanatus (Wolliges Honiggras)	7	X		-														
Iris pseudacorus (Gelbe Schwertlilie)	7	X		-									b					
Juncus effusus (Flatter-Binse)	7	X		-														
Myosotis scorpioides agg. (Artengruppe Sumpf-vergissmeinnicht)	7	X		-													V	
Prunus spinosa spinosa (Schlehe)	7	h		-														
Quercus robur (Stiel-Eiche)	7	h		-														
Rumex crispus (Krauser Ampfer)	7	X		-														
Rumex obtusifolius (Stumpfbältriger Ampfer)	7	X		-														
Sambucus nigra (Schwarzer Holunder)	7	h		-														
Urtica dioica (Große Brennessel)	7	h		-														
Anzahl Rote Liste Arten														1		1		
Anzahl Arten														20				

MS: Mengensystem; M: Mengenangabe, W: Bewertung der Art (FFH-Monitoring), Vs: Vegetationsschicht, St: Status, PA: Autor Phänologie; Ph: Phänologie, Sz: Soziabilität, VS: Vitalitätssystem; V: Vitalität, G: Geschlecht, cf: unsichere Bestimmung, §: Schutz nach BNatSchG, HH: Rote Liste Hamburg, Nds: Rote Liste Niedersachsen, SH: Rote Liste Schleswig-Holstein, D: Rote Liste Deutschland