

# Erhebungsbogen

**B**

<b>Projekt</b>	Biotopkartierung Hamburg		<b>Interne Nr.</b>	19931	
			<b>DK5   DK5-GK</b>	<b>6042</b>	6044
<b>Handlungsbedarf</b>	Nein		<b>DK5 - Name</b>	Schnelsen	
<b>Bearbeitung</b>	BUC	<b>Kopie</b>	Nein	<b>Biotop-Nr.   alt</b>	<b>230</b> 77
<b>Räumliche Abbildung</b>	Linie		<b>Kartierung</b>	18.09.2003	
<b>Anzahl Abschnitte</b>	1		<b>Fläche / Länge [m<sup>2</sup>/m]</b>	180,243	
			<b>Breite (lineare Abb.) [m]</b>		

**Gesetzlicher Schutz**    **\_ kein gesetzl. Schutz kein gesetzlich geschütztes Biotop**    **Schutz nur teilweise**    **Nein**

<b>Gesamtbewertung</b>	5	Noch wertvoll, gut entwicklungsfähig
– <b>Alter</b>	4	Biotop mittleren Alters, 10 bis 20 Jahre
– <b>Belastungsgrad</b>	5	Flächenhaft mittlere oder örtlich starke Belastung
– <b>Ökolog. Funktion</b>	6	Hohe Bedeutung in einem Biotopkomplex, für den lokalen Biotopverbund oder als Puffer
– <b>Seltenheit</b>	4	Verbr. Biotoptyp ohne biotoptypische Artenvielfalt, Ubiquisten

## Bestandsbeschreibung

Schmaler, trockengefallener Graben, mit dichter Krautschicht aus Flutendem Schwaden bewachsen, neben der Rasen-Schmiele am Rande mit lockerem, mittelhohem Rohr-Glanzgras-Röhrlich, durchsetzt mit Schlank-Segge, Mädesüß, Flatterbinse, Sumpf-Vergißmeinnicht, und Wasser-Schwertlilie.

## Vorkommen an Biotoptypen

1	TF	Typ	HF	F.Anteil
2	BTYP	Biotoptyp		- gesetzl. Grundl.
3	Zusatz	Zusatz zum Biotoptypen		
4	LRT	Lebensraumtyp		
1	1		Ja	100 %
2	FGR	Nährstoffreicher Graben mit Stillgewässercharakter (2000)		

## Räumliche Lage

<b>Lagebeschreibung</b>	Auf der Fläche " Grothwisch", südwestlich der Kollau		
<b>Nachbarnutzung/en</b>	rundherum artenreiches extensiv genutztes Grünland		
<b>Rechtswert (X)</b>	561611	<b>Hochwert (Y)</b>	5943224
<b>Bezirk</b>	Eimsbüttel	<b>Naturraum</b>	Geestplatten westlich der Alster (696.01)
<b>Stadtteil (OT-Nr.)</b>	Schnelsen (319)	<b>Gemarkung</b>	Schnelsen (308)
<b>Digitaler Grünplan</b>	<input type="checkbox"/> <b>Hafengesamtgebiet</b>	<input type="checkbox"/> <b>Ramsargebiet</b>	<input type="checkbox"/> <b>EG-Vogelschutzgeb.</b>
<b>Ausgleichsflächen</b>	<input checked="" type="checkbox"/> <b>Biosphärenreservat</b>	<input type="checkbox"/> <b>Nationalpark</b>	
<b>NSG / ND / LSG</b>	LSG Schnelsen, Niendorf, Lokstedt, Eidelstedt und Stellingen [ HH-2036 / Anteil: 100% ]		
<b>FFH-GEBIET</b>			
<b>Wasserschutzgebiet</b>			

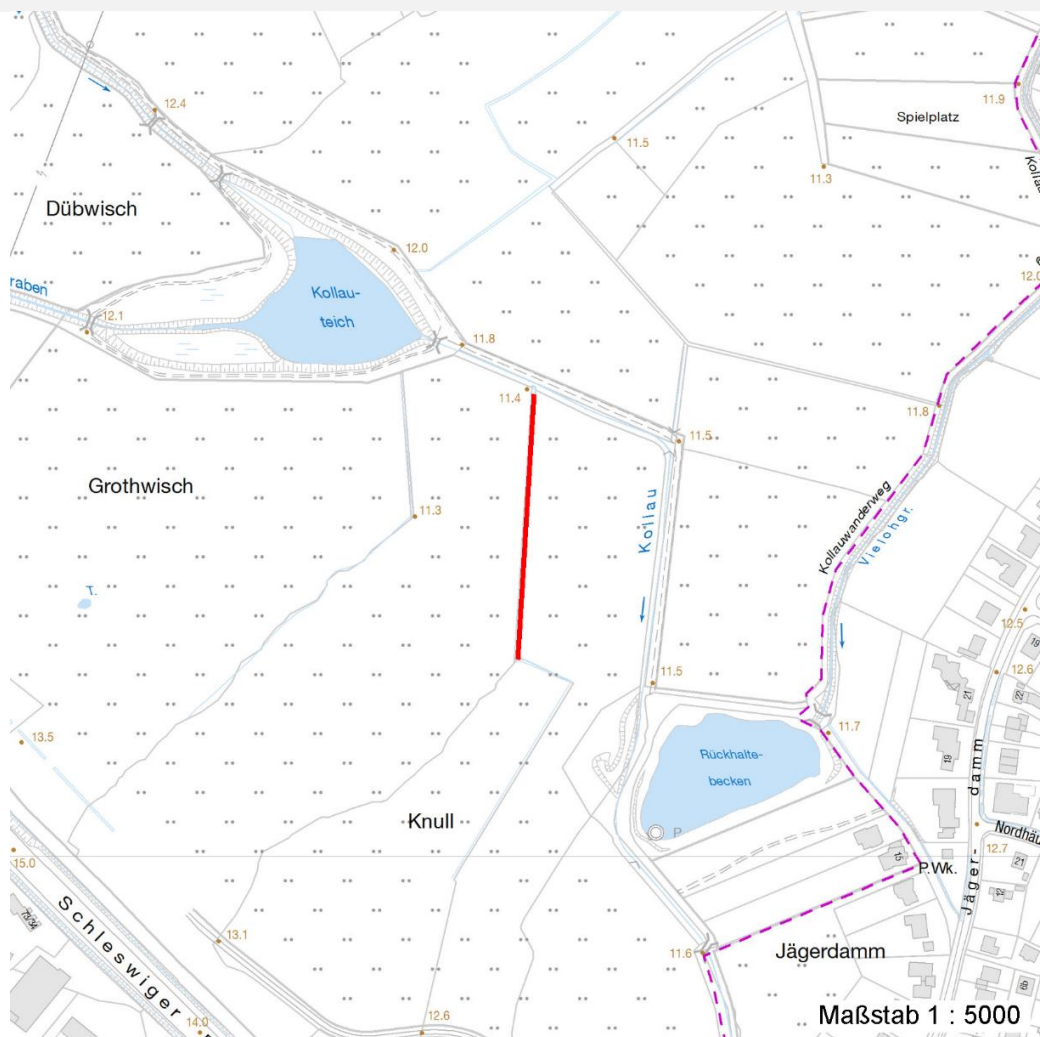
# Erhebungsbogen

**B**

<b>Projekt</b>	Biotopkartierung Hamburg	<b>Interne Nr.</b>	19931	
		<b>DK5   DK5-GK</b>	<b>6042</b>	6044
		<b>DK5 - Name</b>	Schnelsen	
<b>Handlungsbedarf</b>	Nein	<b>Biotop-Nr.   alt</b>	<b>230</b>	77
<b>Bearbeitung</b>	BUC	<b>Kartierung</b>	18.09.2003	
<b>Räumliche Abbildung</b>	Linie	<b>Fläche / Länge [m<sup>2</sup>/m]</b>	180,243	
<b>Anzahl Abschnitte</b>	1	<b>Breite (lineare Abb.) [m]</b>		

## Räumliche Lage

### Karte



## Weitere Erhebungsbögen

Interne Nr.	Interne Nr. Zuordnung	DK5	Biotop-Nr.	Kartierung	Zuordnung	DK5 (GK)	Biotop-Nr. (alt)
19931	19930	6042	230	15.09.1995	K	6044	77
19931	19932	6042	266	04.08.2011	N	6044	10240

Zuordnung: N = nachfolgende Kartierung, K = weitere Kartierungen (zeitlich vorher oder nachher)

## Foto

Interne Nr.	Index	Dateiname	Aufnahmerichtung
17624	0	6042_230_180903_1.JPG	

## Weitere Angaben

Merkmal	Wert
<b>Auswertung</b>	
Gefährdung / Einflüsse	Intensivierung der angrenzenden Nutzung

# Erhebungsbogen

**B**

<b>Projekt</b>	Biotopkartierung Hamburg	<b>Interne Nr.</b>	19931	
		<b>DK5   DK5-GK</b>	<b>6042</b>	6044
<b>Handlungsbedarf</b>	Nein	<b>DK5 - Name</b>	Schnelsen	
<b>Bearbeitung</b>	BUC	<b>Biotop-Nr.   alt</b>	<b>230</b>	77
<b>Räumliche Abbildung</b>	Linie	<b>Kartierung</b>	18.09.2003	
<b>Anzahl Abschnitte</b>	1	<b>Fläche / Länge [m<sup>2</sup>/m]</b>	180,243	
		<b>Breite (lineare Abb.) [m]</b>		

## Weitere Angaben

Merkmal	Wert
Wertgesichtspunkte	Standortpotential
Maßnahmen	Wertvolle(r) Feuchtbiotop(e) Beibehaltung der Nutzung auf angrenzenden Flächen

## Foto

<b>Fotodatei</b>	6042_230_180903_1.JPG	<b>Fotodatei</b>
<b>Bildbeschreibung</b>		<b>Bildbeschreibung</b>
<b>Aufnahmerichtung</b>		<b>Aufnahmerichtung</b>



## Teilflächenbeschreibung

<b>Teilflächentyp</b>		<b>Teilflächen-Nr.</b>	1
<b>Biotoptyp</b>	Nährstoffreicher Graben mit Stillgewässercharakter (2000)	<b>Biotoptyp</b>	FGR
- <b>Zusatz</b>		- <b>gesetzl. Grundl.</b>	
<b>FFH-LRT</b>		<b>FFH-LRT</b>	
<b>Beschreibung</b>		<b>Entw.potential LRT</b>	
		<b>Hauptfläche</b>	Ja
		<b>Flächenanteil</b>	100 %
		<b>FFH-Unters.Fläche</b>	Nein
		<b>Saatgutfläche</b>	Nein

# Erhebungsbogen

**B**

<b>Projekt</b>	Biotopkartierung Hamburg	<b>Interne Nr.</b>	19931	
		<b>DK5   DK5-GK</b>	<b>6042</b>	6044
<b>Handlungsbedarf</b>	Nein	<b>DK5 - Name</b>	Schnelsen	
<b>Bearbeitung</b>	BUC	<b>Biotop-Nr.   alt</b>	<b>230</b>	77
<b>Räumliche Abbildung</b>	Linie	<b>Kartierung</b>	18.09.2003	
<b>Anzahl Abschnitte</b>	1	<b>Fläche / Länge [m<sup>2</sup>/m]</b>	180,243	
		<b>Breite (lineare Abb.) [m]</b>		

## Weitere Angaben

Merkmal	Wert
<b>Boden</b>	
Feuchte	11 - flaches Gewässer
Stickstoffgehalt	7 - stickstoffreich
<b>Gewässer</b>	
Böschungshöhe	0.50 m
Gewässertiefe	0.10 m
Breite	2.00 m
Wasserführung	e - episodisch austrocknend
<b>Standort, Relief</b>	
Relief	Graben
Böschungsneigung	senkrecht bis sehr steil - > 1:1
Belichtung	7 - halbsonnig
Luft	keine Besonderheiten
<b>Veg. - Deckg./Ant.</b>	
Gesamt	85 %
1. Krautschicht	100 %

## Zeigerwerte der Pflanzenartenliste (Auswertung)

<b>Standort</b>	<b>Belichtung</b>	halbsonnig	6,6
<b>Boden</b>	<b>Feuchte</b>	naß	8
	<b>Stickstoff (N)</b>	mäßig stickstoffarm	5,1
	<b>Reaktion</b>	schwach sauer	5,8
<b>Vegetation</b>	<b>Mahdverträglichkeit</b>	mäßig schnittverträglich (erster Schnitt nicht vor 1. Juli)	5
<b>Zeigerwerte</b>	<b>Futterwert</b>	geringwertiges Futter	3,4
	<b>Wechselfeuchteanzeiger</b>		6
	<b>Giftpflanzen</b>		0
	<b>Überschw.anzeiger</b>		4

## Pflanzenartenliste

Gruppe / Pflanzenart	MS	M	W	Vs	St	PA	Ph	Sz	VS	V	G	cf	Rote Liste						
													§	HH	ND	SH	D		
<b>Tracheobionta (Gefäßpflanzen)</b>																			
Carex acuta (Schlank-Segge)	7	X		-															V
Carex spec. (Segge)	7	X		-															
Deschampsia cespitosa (Rasen-Schmiele)	7	d		-															
Festuca arundinacea (Rohr-Schwengel)	7	X		-															
Filipendula ulmaria (Mädesüß)	7	X		-															
Glyceria fluitans (Flutender Schwaden)	7	d		-															
Juncus effusus (Flutter-Binse)	7	X		-															
Mentha aquatica (Wasser-Minze)	7	X		-															
Myosotis scorpioides agg. (Artengruppe Sumpf-vergissmeinnicht)	7	X		-															V
Persicaria hydropiper (Wasserpfeffer)	7	X		-															
Phalaris arundinacea (Rohr-Glanzgras)	7	X		-															
Phleum pratense agg. (Artengruppe Wiesen-Lieschgras)	7	X		-															

# Erhebungsbogen

**B**

<b>Projekt</b>	Biotopkartierung Hamburg		<b>Interne Nr.</b>	19931	
			<b>DK5   DK5-GK</b>	<b>6042</b>	6044
<b>Handlungsbedarf</b>	Nein		<b>DK5 - Name</b>	Schnelsen	
<b>Bearbeitung</b>	BUC	<b>Kopie</b>	<b>Biotop-Nr.   alt</b>	<b>230</b>	77
<b>Räumliche Abbildung</b>	Linie		<b>Kartierung</b>	18.09.2003	
<b>Anzahl Abschnitte</b>	1		<b>Fläche / Länge [m<sup>2</sup>/m]</b>	180,243	
			<b>Breite (lineare Abb.) [m]</b>		

## Pflanzenartenliste

Gruppe / Pflanzenart	MS	M	W	Vs	St	PA	Ph	Sz	VS	V	G	cf	§	Rote Liste				
														HH	ND	SH	D	
Ranunculus repens (Kriechender Hahnenfuß)	7	X		-														
Rumex acetosa (Großer Sauerampfer)	7	X		-														
Rumex crispus (Krauser Ampfer)	7	X		-														
<b>Anzahl Rote Liste Arten</b>													<b>2</b>					
<b>Anzahl Arten</b>													<b>15</b>					

MS: Mengensystem; M: Mengenangabe, W: Bewertung der Art (FFH-Monitoring), Vs: Vegetationsschicht, St: Status, PA: Autor Phänologie; Ph: Phänologie, Sz: Soziabilität, VS: Vitalitätssystem; V: Vitalität, G: Geschlecht, cf: unsichere Bestimmung, §: Schutz nach BNatSchG, HH: Rote Liste Hamburg, Nds: Rote Liste Niedersachsen, SH: Rote Liste Schleswig-Holstein, D: Rote Liste Deutschland