

Erhebungsbogen

B

Projekt	Biotopkartierung Hamburg, Datenbestand aus FoxPro	Interne Nr.	19930	
		DK5 DK5-GK	6042	6044
Handlungsbedarf	Nein	DK5 - Name	Schnelsen	
Bearbeitung	MAU	Biotop-Nr. alt	230	77
Räumliche Abbildung	Linie	Kartierung	15.09.1995	
Anzahl Abschnitte	1	Fläche / Länge [m²/m]	180,243	
		Breite (lineare Abb.) [m]		

Gesetzlicher Schutz _ kein gesetzl. Schutz kein gesetzlich geschütztes Biotop **Schutz nur teilweise** Nein

Gesamtbewertung 6 Wertvoll

- Alter
- Belastungsgrad
- Ökolog. Funktion
- Seltenheit

Bestandsbeschreibung

Keine wesentlichen Änderungen gegenüber der früheren Kartierung. Flutender Schwaden nicht mehr dominant.

Kopierter Text aus der Vorkartierung:

Schmaler, wasserführender Graben, mit dichter Krautschicht aus Flutendem Schwaden bewachsen, neben der Rasen-Schmiele am Rande mit lockerem, mittelhohem Rohr-Glanzgras-Röhricht, durchsetzt mit Schlank-Segge, Mädesüß, Flatter-Binse, Sumpf-Vergißmei nicht, und Wasser-Schwertlilie. Die Krautschicht in weiten Bereichen durch weidendes Vieh kurz verbissen.

Spezielle Nutzungen: Entwässerungsgraben benachbart: Weiden

Nutzungsintensität:

Vorkommende Pflanzengesellschaften: ohne Angabe

Vorkommen an Biotoptypen

1	TF	Typ	HF	F.Anteil
2	BTYP	Biotoptyp	- gesetzl. Grundl.	
3	Zusatz	Zusatz zum Biotoptypen		
4	LRT	Lebensraumtyp		
1	1		Ja	90 %
2	FG	Graben mit Stillgewässercharakter (2000)		
1	2			10 %
2	NR	Röhricht (2000)		
4	kein LRT	kein Lebensraumtyp nach FFH-Richtlinie		

Räumliche Lage

Lagebeschreibung	Am Grothwisch		
Nachbarnutzung/en			
Rechtswert (X)	561611	Hochwert (Y)	5943224
Bezirk	Eimsbüttel	Naturraum	Geestplatten westlich der Alster (696.01)
Stadtteil (OT-Nr.)	Schnelsen (319)	Gemarkung	Schnelsen (308)
Digitaler Grünplan	<input type="checkbox"/> Hafengesamtgebiet	<input type="checkbox"/> Ramsargebiet	<input type="checkbox"/> EG-Vogelschutzgeb.
Ausgleichsflächen NSG / ND / LSG	<input checked="" type="checkbox"/> Biosphärenreservat	<input type="checkbox"/> Nationalpark	<input type="checkbox"/>
FFH-GEBIET	LSG Schnelsen, Niendorf, Lokstedt, Eidelstedt und Stellingen [HH-2036 / Anteil: 100%]		
Wasserschutzgebiet			

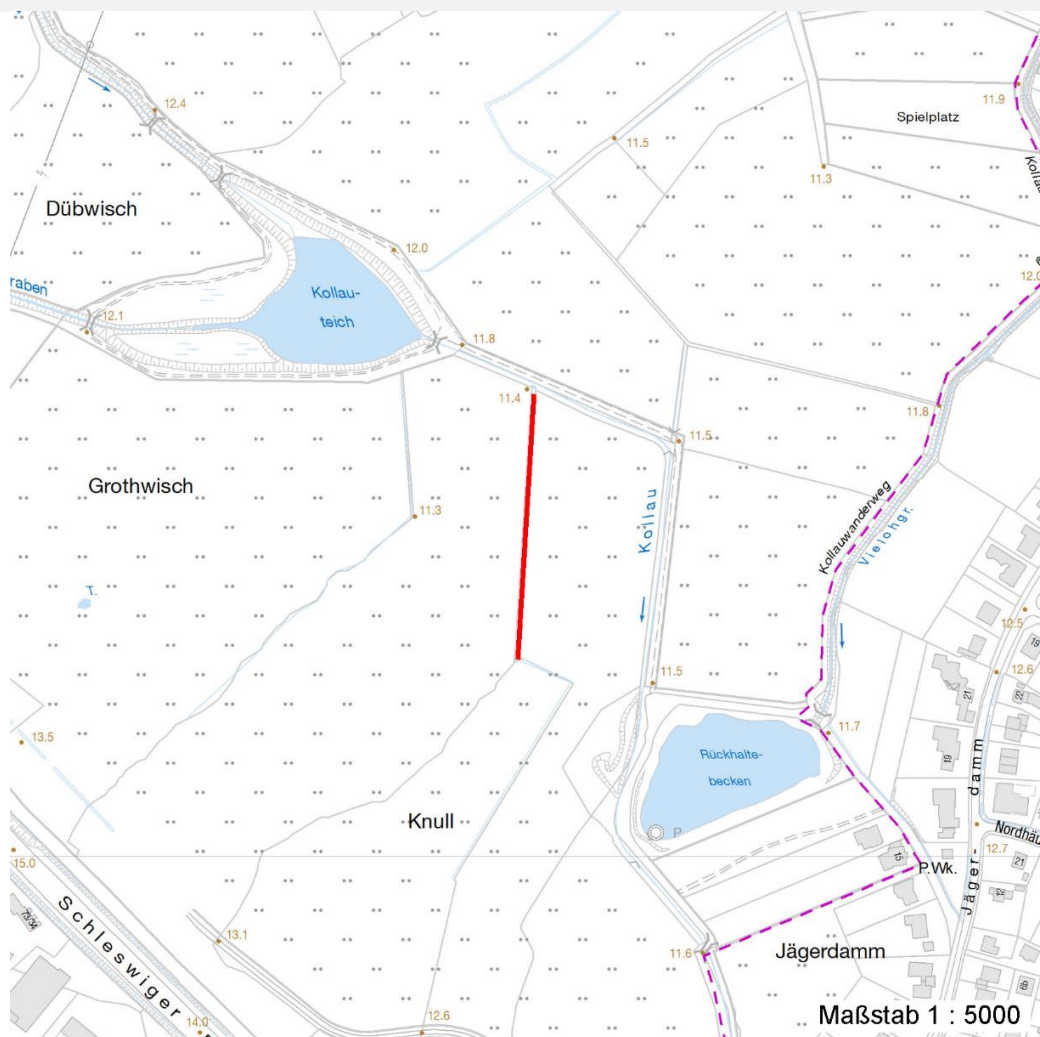
Erhebungsbogen

B

Projekt	Biotopkartierung Hamburg, Datenbestand aus FoxPro	Interne Nr.	19930	
		DK5 DK5-GK	6042	6044
		DK5 - Name	Schnelsen	
Handlungsbedarf	Nein	Biotop-Nr. alt	230	77
Bearbeitung	MAU	Kartierung	15.09.1995	
Räumliche Abbildung	Linie	Fläche / Länge [m²/m]	180,243	
Anzahl Abschnitte	1	Breite (lineare Abb.) [m]		

Räumliche Lage

Karte



Weitere Erhebungsbögen

Interne Nr.	Interne Nr. Zuordnung	DK5	Biotop-Nr.	Kartierung	Zuordnung	DK5 (GK)	Biotop-Nr. (alt)
19930	19931	6042	230	18.09.2003	K	6044	77

Zuordnung: N = nachfolgende Kartierung, K = weitere Kartierungen (zeitlich vorher oder nachher)

Weitere Angaben

Merkmal	Wert
Auswertung	
Gefährdung / Einflüsse	Krautschicht durch weidendes Vieh kurz verbissen Verbisschaeden
Wertgesichtspunkte	Graben mit Feuchtvegetation in der weiteren Umgebung selten. Ufervegetation
Maßnahmen	Vieh durch Zaun fernhalten

Erhebungsbogen

B

Projekt	Biotopkartierung Hamburg, Datenbestand aus FoxPro	Interne Nr.	19930	
		DK5 DK5-GK	6042	6044
Handlungsbedarf	Nein	DK5 - Name	Schnelsen	
Bearbeitung	MAU	Biotop-Nr. alt	230	77
Räumliche Abbildung	Linie	Kartierung	15.09.1995	
Anzahl Abschnitte	1	Fläche / Länge [m²/m]	180,243	
		Breite (lineare Abb.) [m]		

Teilflächenbeschreibung

Teilflächentyp		Teilflächen-Nr.	1
Biotoptyp	Graben mit Stillgewässercharakter (2000)	Biotoptyp	FG
- Zusatz		- gesetzl. Grundl.	
FFH-LRT		FFH-LRT	
Beschreibung		Entw.potential LRT	
		Hauptfläche	Ja
		Flächenanteil	90 %
		FFH-Unters.Fläche	Nein
		Saatgutfläche	Nein

Weitere Angaben

Merkmal	Wert
Standort, Relief	
Relief	Graben

Zeigerwerte der Pflanzenartenliste (Auswertung)

Standort	Belichtung	halbsonnig	6,6
Boden	Feuchte	naß	8
	Stickstoff (N)	mäßig stickstoffarm	5,1
	Reaktion	schwach sauer	5,8
Vegetation	Mahdverträglichkeit	mäßig schnittverträglich (erster Schnitt nicht vor 1. Juli)	5
Zeigerwerte	Futterwert	geringwertiges Futter	3,4
	Wechselfeuchteanzeiger		6
	Giftpflanzen		0
	Überschw.anzeiger		4

Pflanzenartenliste

Gruppe / Pflanzenart	MS	M	W	Vs	St	PA	Ph	Sz	VS	V	G	cf	§	Rote Liste			
														HH	ND	SH	D
Tracheobionta (Gefäßpflanzen)																	
Carex acuta (Schlank-Segge)	7	X		-											V		
Carex spec. (Segge)	7	X		-													
Deschampsia cespitosa (Rasen-Schmiele)	7	d		-													
Festuca arundinacea (Rohr-Schwingel)	7	X		-													
Filipendula ulmaria (Mädesüß)	7	X		-													
Glyceria fluitans (Flutender Schwaden)	7	d		-													
Juncus effusus (Flutter-Binse)	7	X		-													
Mentha aquatica (Wasser-Minze)	7	X		-													
Myosotis scorpioides agg. (Artengruppe Sumpf-vergissmeinnicht)	7	X		-											V		
Persicaria hydropiper (Wasserpfeffer)	7	X		-													
Phalaris arundinacea (Rohr-Glanzgras)	7	X		-													
Phleum pratense agg. (Artengruppe Wiesen-Lieschgras)	7	X		-													
Ranunculus repens (Kriechender Hahnenfuß)	7	X		-													
Rumex acetosa (Großer Sauerampfer)	7	X		-													

Erhebungsbogen

B

Projekt	Biotopkartierung Hamburg, Datenbestand aus FoxPro	Interne Nr.	19930	
		DK5 DK5-GK	6042	6044
Handlungsbedarf	Nein	DK5 - Name	Schnelsen	
Bearbeitung	MAU	Biotop-Nr. alt	230	77
Räumliche Abbildung	Linie	Kartierung	15.09.1995	
Anzahl Abschnitte	1	Fläche / Länge [m²/m]	180,243	
		Breite (lineare Abb.) [m]		

Pflanzenartenliste

Gruppe / Pflanzenart	MS	M	W	Vs	St	PA	Ph	Sz	VS	V	G	cf	§	Rote Liste				
														HH	ND	SH	D	
Rumex crispus (Krauser Ampfer)	7	X		-														
Anzahl Rote Liste Arten													2					
Anzahl Arten													15					

MS: Mengensystem; M: Mengenangabe, W: Bewertung der Art (FFH-Monitoring), Vs: Vegetationsschicht, St: Status, PA: Autor Phänologie; Ph: Phänologie, Sz: Soziabilität, VS: Vitalitätssystem; V: Vitalität, G: Geschlecht, cf: unsichere Bestimmung, §: Schutz nach BNatSchG, HH: Rote Liste Hamburg, Nds: Rote Liste Niedersachsen, SH: Rote Liste Schleswig-Holstein, D: Rote Liste Deutschland

Teilflächenbeschreibung

Teilflächentyp		Teilflächen-Nr.	2
Biotoptyp	Röhricht (2000)	Biotoptyp	NR
- Zusatz		- gesetzl. Grundl.	
FFH-LRT	kein Lebensraumtyp nach FFH-Richtlinie	FFH-LRT	kein LRT
Beschreibung		Entw.potential LRT	
		Hauptfläche	
		Flächenanteil	10 %
		FFH-Unters.Fläche	Nein
		Saatgutfläche	Nein