

Erhebungsbogen

B

Projekt	Biotopkartierung Hamburg		Interne Nr.	19915	
			DK5 DK5-GK	6042	6044
Handlungsbedarf	Nein		DK5 - Name	Schnelsen	
Bearbeitung	BUC	Kopie	Nein	Biotop-Nr. alt	228 44
Räumliche Abbildung	Linie			Kartierung	18.09.2003
Anzahl Abschnitte	2			Fläche / Länge [m²/m]	245,324
				Breite (lineare Abb.) [m]	

Gesetzlicher Schutz	§ 14 (2) 2.2 Knicks	Schutz nur teilweise	Nein
----------------------------	---------------------	-----------------------------	------

Gesamtbewertung	6	Wertvoll
– Alter	6	Biotop mittleren Alters, 50 bis 100 Jahre
– Belastungsgrad	6	Flächenhaft geringe oder örtlich stärkere oder Vorbelastung mit deutlichem Einfluß
– Ökolog. Funktion	7	Sehr hohe Bedeutung in einem Biotopkomplex, für den lokalen Biotopverbund oder als Puffer
– Seltenheit	6	Seltener Biotoptyp, ohne seltene oder bedrohte Pflges., ungesättigtes Artenspektrum, reliktsiche RL-Arten

Bestandsbeschreibung

Durchgewachsener Knick bzw. Doppelknick mit einer Wallhöhe bis 1 m Höhe und begleitendem, zur Zeit der Kartierung trockengefallenem Graben. Die dichte mittelhohe Baumschicht aus Stiel-Eichen ist von Schwarz-Erlen durchsetzt. Die Strauchschicht ist überwiegend sehr locker und besteht aus Hasel, niedrigem Faulbaum und Weißdorn, der südliche Abschnitt im Bereich der Baumschule wird von mittelhohen Hainbuchen geprägt. Die Krautschicht besteht überwiegend aus Honiggras, Draht-Schmiele, in lichterem Bereichen mit Brennessel, Goldrute, Gemeinem Gilbweiderich und Weidenröschen. Der Abschnitt im nördlichen Teil im Bereich der neuen Bebauung ist sowohl durch die Baumaßnahmen als auch durch die neue Nutzung extrem stark beeinträchtigt. Strauch- und Krautschicht fehlen hier völlig.

Vorkommen an Biotoptypen

1	TF	Typ	HF	F.Anteil
2	BTYP	Biotoptyp	- gesetzl. Grundl.	
3	Zusatz	Zusatz zum Biotoptypen		
4	LRT	Lebensraumtyp		
1	1		Ja	100 %
2	HWB	Durchgewachsener Knick (2000)		

Räumliche Lage

Lagebeschreibung	Am Röthmoorstieg				
Nachbarnutzung/en	Zwischen den beiden Abschnitten Straße, südlich Baumschulfläche und nördlich Einzelhausbebauung				
Rechtswert (X)	561026	Hochwert (Y)	5942095		
Bezirk	Eimsbüttel	Naturraum	Geestplatten westlich der Alster (696.01)		
Stadtteil (OT-Nr.)	Schnelsen (319)		Gemarkung	Schnelsen (308)	
Digitaler Grünplan	<input type="checkbox"/>	Hafengesamtgebiet	<input type="checkbox"/>	Ramsargebiet	<input type="checkbox"/>
Ausgleichsflächen	<input type="checkbox"/>	Biosphärenreservat	<input type="checkbox"/>	Nationalpark	<input type="checkbox"/>
NSG / ND / LSG	LSG Schnelsen, Niendorf, Lokstedt, Eidelstedt und Stellingen [HH-2036 / Anteil: 100%]				
FFH-GEBIET					
Wasserschutzgebiet					

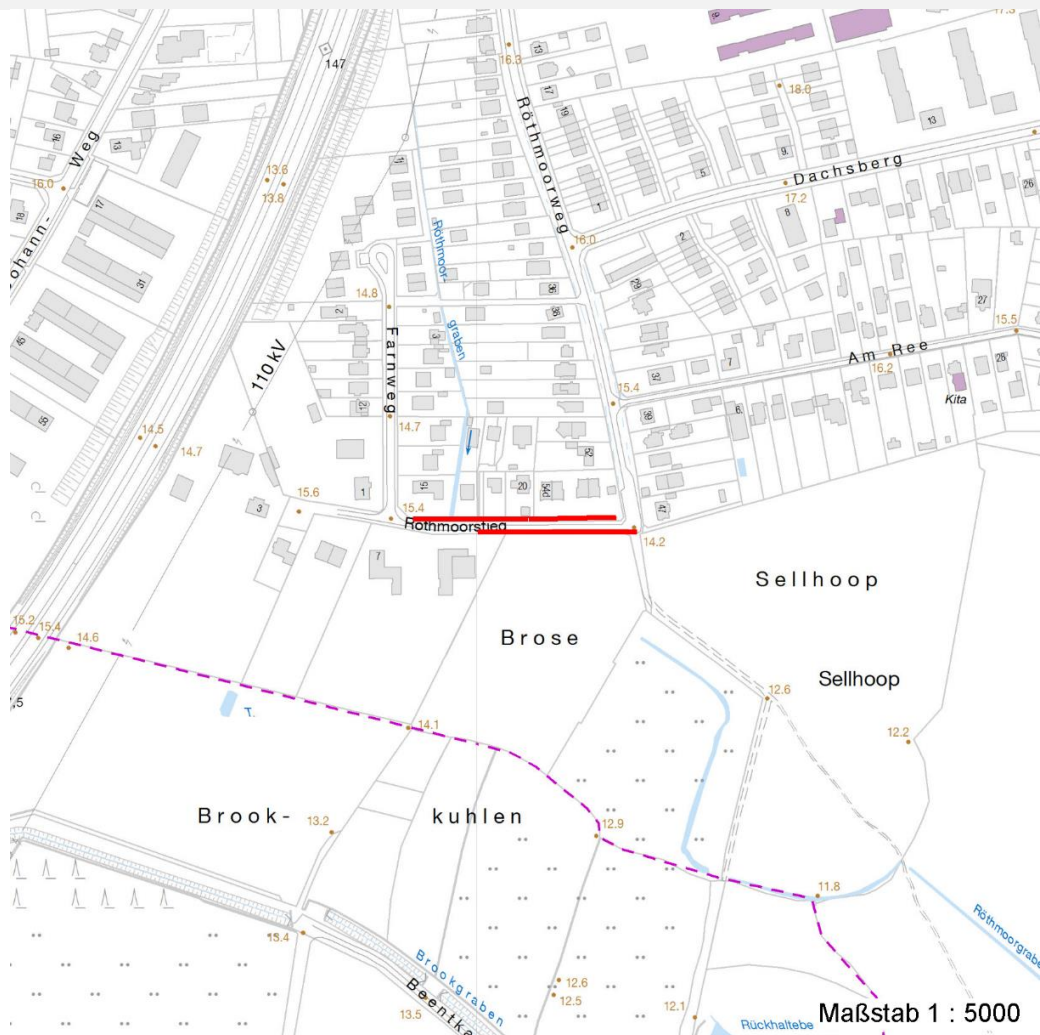
Erhebungsbogen

B

Projekt	Biotopkartierung Hamburg	Interne Nr.	19915	
		DK5 DK5-GK	6042	6044
		DK5 - Name	Schnelsen	
Handlungsbedarf	Nein	Biotop-Nr. alt	228	44
Bearbeitung	BUC	Kartierung	18.09.2003	
Räumliche Abbildung	Linie	Fläche / Länge [m²/m]	245,324	
Anzahl Abschnitte	2	Breite (lineare Abb.) [m]		

Räumliche Lage

Karte



Weitere Erhebungsbögen

Interne Nr.	Interne Nr. Zuordnung	DK5	Biotop-Nr.	Kartierung	Zuordnung	DK5 (GK)	Biotop-Nr. (alt)
19915	19913	6042	228	15.08.1995	K	6044	44
19915	19910	6042	228	05.08.2011	K	6044	44

Zuordnung: N = nachfolgende Kartierung, K = weitere Kartierungen (zeitlich vorher oder nachher)

Foto

Interne Nr.	Index	Dateiname	Aufnahmerichtung
17273	0	6042_228_180903_1.JPG	
17274	0	6042_228_180903_2.JPG	

Weitere Angaben

Merkmal **Wert**

Auswertung

07.04.2020

Erhebungsbogen

B

Projekt	Biotopkartierung Hamburg	Interne Nr.	19915	
		DK5 DK5-GK	6042	6044
Handlungsbedarf	Nein	DK5 - Name	Schnelsen	
Bearbeitung	BUC	Biotop-Nr. alt	228	44
Räumliche Abbildung	Linie	Kartierung	18.09.2003	
Anzahl Abschnitte	2	Fläche / Länge [m²/m]	245,324	
		Breite (lineare Abb.) [m]		

Weitere Angaben

Merkmal	Wert
Gefährdung / Einflüsse	Beseitigung der Knicks im Bereich der Wohnbebauung Intensivierung der angrenzenden Nutzung
Wertgesichtspunkte	Dominanz von Laubgehölzen Wertvoller Altbaumbestand Kulturhistorische Bedeutung
Maßnahmen	Knickpflege

Foto

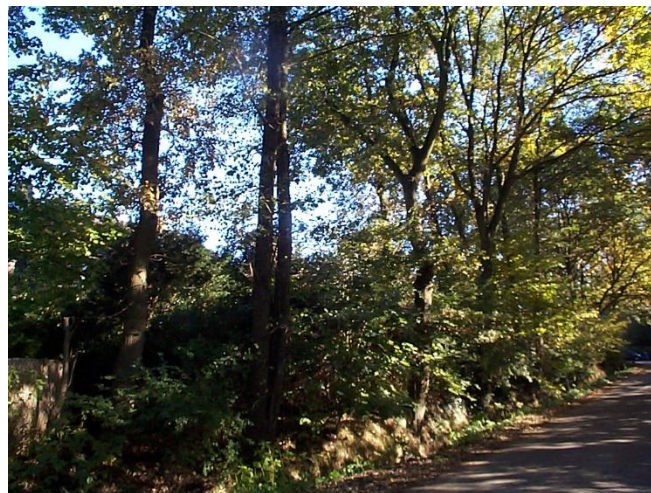
Fotodatei 6042_228_180903_1.JPG

Bildbeschreibung
Aufnahmerichtung



Fotodatei 6042_228_180903_2.JPG

Bildbeschreibung
Aufnahmerichtung



Erhebungsbogen

B

Projekt	Biotopkartierung Hamburg	Interne Nr.	19915	
		DK5 DK5-GK	6042	6044
Handlungsbedarf	Nein	DK5 - Name	Schnelsen	
Bearbeitung	BUC	Biotop-Nr. alt	228	44
Räumliche Abbildung	Linie	Kartierung	18.09.2003	
Anzahl Abschnitte	2	Fläche / Länge [m²/m]	245,324	
		Breite (lineare Abb.) [m]		

Teilflächenbeschreibung

Teilflächentyp		Teilflächen-Nr.	1
Biotoptyp	Durchgewachsener Knick (2000)	Biotoptyp	HWB
- Zusatz		- gesetzl. Grundl.	
FFH-LRT		FFH-LRT	
Beschreibung		Entw.potential LRT	
		Hauptfläche	Ja
		Flächenanteil	100 %
		FFH-Unters.Fläche	Nein
		Saatgutfläche	Nein

Weitere Angaben

Merkmal	Wert
Boden	
Feuchte	5 - frisch und mäßig frisch
Stickstoffgehalt	6 - mäßig stickstoffarm bis stickstoffreich
Standort, Relief	
Relief	Knickwall
Neigung - Gelände	N0 - nicht geneigt (<2 %)
Ausrichtung	FL - flach, keine Exposition
Belichtung	6 - halbsonnig bis halbschattig
Luft	keine Besonderheiten
Veg. - Deckg./Ant.	
Gesamt	80 %

Zeigerwerte der Pflanzenartenliste (Auswertung)

Standort	Belichtung	halbsonnig bis halbschattig	6,3
Boden	Feuchte	frisch und mäßig frisch	4,8
	Stickstoff (N)	mäßig stickstoffarm	5,2
	Reaktion	mäßig sauer	5,4
Vegetation	Mahdverträglichkeit	nicht völlig schnittunverträglich aber sehr schnittempfindlich	1,8
Zeigerwerte	Futterwert	geringwertiges Futter	2,9
	Wechselfeuchteanzeiger		2
	Giftpflanzen		0
	Überschw.anzeiger		1

Pflanzenartenliste

Gruppe / Pflanzenart	MS	M	W	Vs	St	PA	Ph	Sz	VS	V	G	cf	§	Rote Liste			
														HH	ND	SH	D
Tracheobionta (Gefäßpflanzen)																	
Alnus glutinosa (Schwarz-Erle)	7	X		-													
Artemisia vulgaris (Gewöhnlicher Beifuß)	7	X		-													
Carpinus betulus (Hainbuche)	7	h		-													
Cornus sanguinea (Roter Hartriegel)	7	X		-													
Corylus avellana (Haselnuss)	7	h		-													
Crataegus monogyna (Eingrifflicher Weißdorn)	7	X		-													

Erhebungsbogen

B

Projekt	Biotopkartierung Hamburg		Interne Nr.	19915	
			DK5 DK5-GK	6042	6044
Handlungsbedarf	Nein		DK5 - Name	Schnelsen	
Bearbeitung	BUC	Kopie	Biotop-Nr. alt	228	44
Räumliche Abbildung	Linie		Kartierung	18.09.2003	
Anzahl Abschnitte	2		Fläche / Länge [m²/m]	245,324	
			Breite (lineare Abb.) [m]		

Pflanzenartenliste

Gruppe / Pflanzenart	MS	M	W	Vs	St	PA	Ph	Sz	VS	V	G	cf	§	Rote Liste				
														HH	ND	SH	D	
Dactylis glomerata (Wiesen-Knäuelgras)	7	X		-														
Deschampsia flexuosa (Draht-Schmieele)	7	X		-														
Dryopteris carthusiana (Dorniger Wurmfarne)	7	X		-														
Epilobium angustifolium (Schmalblättriges Weidenröschen)	7	X		-														
Frangula alnus (Faulbaum)	7	X		-														
Lonicera periclymenum (Wald-Geißblatt)	7	X		-														
Lysimachia vulgaris (Gewöhnlicher Gilbweiderich)	7	X		-														
Molinia caerulea (Blaues Pfeifengras)	7	X		-														
Poa nemoralis (Hain-Rispengras)	7	X		-														
Prunus spinosa spinosa (Schlehe)	7	h		-														
Quercus robur (Stiel-Eiche)	7	d		-														
Rubus fruticosus agg. (Artengruppe Echte Brombeere)	7	X		-														
Sambucus nigra (Schwarzer Holunder)	7	X		-														
Solidago canadensis (Kanadische Goldrute)	7	X		-														
Sorbus aucuparia (Eberesche)	7	h		-														
Urtica dioica (Große Brennessel)	7	X		-														
Anzahl Rote Liste Arten																		
Anzahl Arten														22				

MS: Mengensystem; M: Mengenangabe, W: Bewertung der Art (FFH-Monitoring), Vs: Vegetationsschicht, St: Status, PA: Autor Phänologie; Ph: Phänologie, Sz: Soziabilität, VS: Vitalitätssystem; V: Vitalität, G: Geschlecht, cf: unsichere Bestimmung, §: Schutz nach BNatSchG, HH: Rote Liste Hamburg, Nds: Rote Liste Niedersachsen, SH: Rote Liste Schleswig-Holstein, D: Rote Liste Deutschland