

Erhebungsbogen

B

Projekt	Biotopkartierung Hamburg, Datenbestand aus FoxPro	Interne Nr.	19889
		DK5 DK5-GK	6042 6044
Handlungsbedarf	Nein	DK5 - Name	Schnelsen
Bearbeitung	MAU	Biotop-Nr. alt	225 33
Räumliche Abbildung	Linie	Kartierung	15.07.1995
Anzahl Abschnitte	3	Fläche / Länge [m²/m]	782,969
		Breite (lineare Abb.) [m]	

Gesetzlicher Schutz § 14 (2) 2.2 Knicks **Schutz nur teilweise** **Nein**

Gesamtbewertung 6 Wertvoll

- Alter
- Belastungsgrad
- Ökolog. Funktion
- Seltenheit

Bestandsbeschreibung

Keine wesentlichen Änderungen gegenüber der früheren Kartierung. Strauchschicht jetzt etwas dichter mit Zitter-Pappel, Brombeere, Eingrifflichem Weißdorn, Eberesche und jungen Stiel-Eichen.

Neu hinzugekommen ist eine Baumreihe aus alten Schwarz-Erlen und Lorbeer-Weiden im südlichen Teil des Vielohwisches, die von einem trockenen Graben begleitet wird.

Der Bestand an Knicks ist voraussichtlich als nach § 20c BNatSchG geschütztes Biotop anzusehen.

Kopierter Text aus der Vorkartierung:

Knick mit ca. 1 m hohem und bis 1,50 m breitem Wall. Dichte Baumschicht aus mittelhohen Kronenschluß bildenden Stiel-Eichen als Hauptbestandsbildner nur vereinzelt von Hänge-Birken geringerer Höhe durchsetzt. Strauchschicht bis auf vereinzelt niedrige Sträucher der Brombeere fehlend. Dichte Grasschicht aus Flecht-Straußgras und Weichem Honiggras als Hauptbestandsbildner vereinzelt von Schlängel-Schmiele durchsetzt. Teilstrecke des Knicks parallel mit dichter mittelhoher Baumschicht aus Schwarz-Erle, Weiden, Stiel-Eiche, als Hauptbestandsbildner streckenweise von durchgewachsenen Sträuchern des Eingrifflichen Weißdorns und der Hasel durchsetzt. Dichte Bestände der Brennessel und des Giersches von vereinzelt Vorkommen des Gemeinen Bärenklaus, der Rasen-Schmiele, der Acker-Kratzdistel, des Wiesen-Kerbels und des Wurmfarns durchsetzt.

Spezielle Nutzungen: keine benachbart: Straßen, Weiden

Vorkommende Pflanzengesellschaften: ohne Angabe

Vorkommen an Biotoptypen

1	TF	Typ	HF	F.Anteil
2	BTYP	Biotoptyp	- gesetzl. Grundl.	
3	Zusatz	Zusatz zum Biotoptypen		
4	LRT	Lebensraumtyp		
1	1		Ja	100 %
2	HW	Knick (Wallhecke) (2000)		

Räumliche Lage

Lagebeschreibung Parallel zur Straße Vielohweg

Nachbarnutzung/en

Rechtswert (X) 561752

Bezirk Eimsbüttel

Hochwert (Y) 5943822

Naturraum Geestplatten westlich der Alster
(696.01)

Stadtteil (OT-Nr.) Schnelsen (319)

Digitaler Grünplan **Hafengesamtgebiet**

Gemarkung Schnelsen (308)

Ramsargebiet **EG-Vogelschutzgeb.**

Ausgleichsflächen **Biosphärenreservat**

Nationalpark

NSG / ND / LSG LSG Schnelsen, Niendorf, Lokstedt, Eidelstedt und Stellingen [HH-2036 / Anteil: 100%]

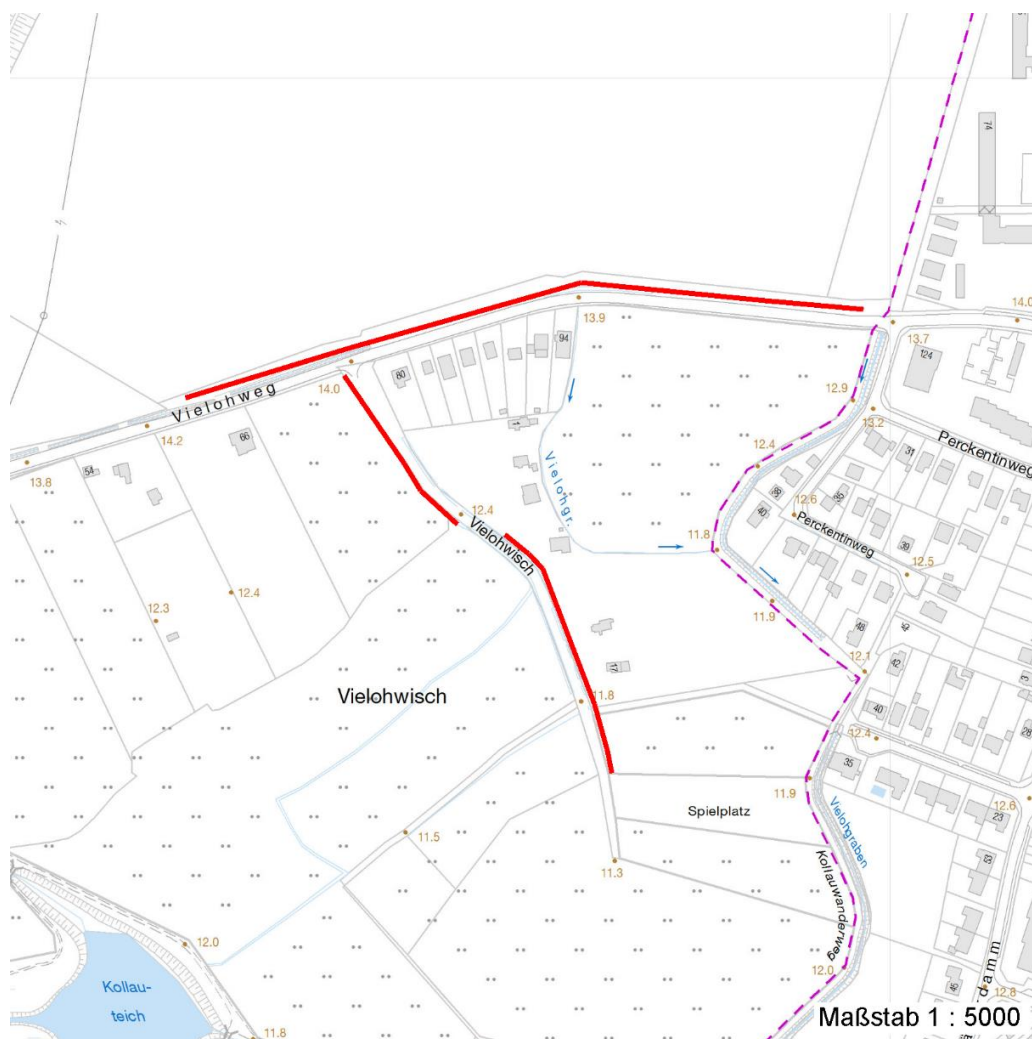
Erhebungsbogen

B

Projekt	Biotopkartierung Hamburg, Datenbestand aus FoxPro	Interne Nr.	19889	
		DK5 DK5-GK	6042	6044
		DK5 - Name	Schnelsen	
Handlungsbedarf	Nein	Biotop-Nr. alt	225	33
Bearbeitung	MAU	Kartierung	15.07.1995	
Räumliche Abbildung	Linie	Fläche / Länge [m²/m]	782,969	
Anzahl Abschnitte	3	Breite (lineare Abb.) [m]		

Räumliche Lage

FFH-GEBIET
Wasserschutzgebiet
Karte



Weitere Erhebungsbögen

Interne Nr.	Interne Nr. Zuordnung	DK5	Biotop-Nr.	Kartierung	Zuordnung	DK5 (GK)	Biotop-Nr. (alt)
19889	19892	6042	225	18.09.2003	K	6044	33
19889	19893	6042	225	04.08.2011	K	6044	33

Zuordnung: N = nachfolgende Kartierung, K = weitere Kartierungen (zeitlich vorher oder nachher)

Weitere Angaben

Merkmal	Wert
Auswertung	
Wertgesichtspunkte	Dominanz von Laubgehölzen Reste von kulturhistorisch typischen Strukturen
Maßnahmen	keine Angaben - 0

Erhebungsbogen

B

Projekt	Biotopkartierung Hamburg, Datenbestand aus FoxPro	Interne Nr.	19889	
		DK5 DK5-GK	6042	6044
Handlungsbedarf	Nein	DK5 - Name	Schnelsen	
Bearbeitung	MAU	Biotop-Nr. alt	225	33
Räumliche Abbildung	Linie	Kartierung	15.07.1995	
Anzahl Abschnitte	3	Fläche / Länge [m²/m]	782,969	
		Breite (lineare Abb.) [m]		

Teilflächenbeschreibung

Teilflächentyp		Teilflächen-Nr.	1
Biotoptyp	Knick (Wallhecke) (2000)	Biotoptyp	HW
- Zusatz		- gesetzl. Grundl.	
FFH-LRT		FFH-LRT	
Beschreibung		Entw.potential LRT	
Standort: Substrat: künstlich		Hauptfläche	Ja
		Flächenanteil	100 %
		FFH-Unters.Fläche	Nein
		Saatgutfläche	Nein

Weitere Angaben

Merkmal	Wert
Standort, Relief	
Relief	Wall

Zeigerwerte der Pflanzenartenliste (Auswertung)

Standort	Belichtung	halbsonnig	6,6
Boden	Feuchte	mäßig feucht und wechselfeucht	5,8
	Stickstoff (N)	mäßig stickstoffarm bis stickstoffreich	5,7
	Reaktion	schwach sauer	5,5
Vegetation	Mahdverträglichkeit	mäßig schnittverträglich (erster Schnitt nicht vor 1. Juli)	4,6
Zeigerwerte	Futterwert	sehr geringwertiges Futter	2,3
	Wechselfeuchteanzeiger		4
	Giftpflanzen		2
	Überschw.anzeiger		4

Pflanzenartenliste

Gruppe / Pflanzenart	MS	M	W	Vs	St	PA	Ph	Sz	VS	V	G	cf	§	Rote Liste			
														HH	ND	SH	D
Tracheobionta (Gefäßpflanzen)																	
Acer pseudoplatanus (Berg-Ahorn)	7	X		-													
Aegopodium podagraria (Giersch)	7	X		-													
Agrostis capillaris (Rotes Straußgras)	7	X		-													
Agrostis stolonifera agg. (Artengruppe Ausläufer-Straußgras)	7	X		-													
Alnus glutinosa (Schwarz-Erle)	7	X		-													
Anthriscus sylvestris (Wiesen-Kerbel)	7	X		-													
Betula pendula (Hänge-Birke)	7	X		-													
Calystegia sepium (Zaun-Winde)	7	X		-													
Cirsium arvense (Acker-Kratzdistel)	7	X		-													
Corylus avellana (Haselnuss)	7	X		-													
Crataegus monogyna (Eingrifflicher Weißdorn)	7	X		-													
Deschampsia cespitosa (Rasen-Schmiele)	7	X		-													
Deschampsia flexuosa (Draht-Schmiele)	7	X		-													
Dryopteris filix-mas (Gewöhnlicher Wurmfarne)	7	X		-													

Erhebungsbogen

B

Projekt	Biotopkartierung Hamburg, Datenbestand aus FoxPro	Interne Nr. DK5 DK5-GK	19889 6042	6044
Handlungsbedarf	Nein	DK5 - Name	Schnelsen	
Bearbeitung	MAU	Biotop-Nr. alt	225	33
Räumliche Abbildung	Linie	Kartierung	15.07.1995	
Anzahl Abschnitte	3	Fläche / Länge [m²/m]	782,969	
		Breite (lineare Abb.) [m]		

Pflanzenartenliste

Gruppe / Pflanzenart	MS	M	W	Vs	St	PA	Ph	Sz	VS	V	G	cf	§	Rote Liste				
														HH	ND	SH	D	
Euonymus europaeus (Gewöhnliches Pfaffenhütchen)	7	X		-														
Galeobdolon luteum (Echte Goldnessel)	7	X		-											V			
Hedera helix (Efeu)	7	X		-														
Heracleum sphondylium (Wiesen-Bärenklau)	7	X		-														
Hieracium umbellatum (Dolden-Habichtskraut)	7	X		-										2			V	
Holcus lanatus (Wolliges Honiggras)	7	X		-														
Holcus mollis (Weiches Honiggras)	7	X		-														
Humulus lupulus (Hopfen)	7	X		-														
Lonicera periclymenum (Wald-Geißblatt)	7	X		-														
Lysimachia vulgaris (Gewöhnlicher Gilbweiderich)	7	X		-														
Moehringia trinervia (Dreinerlige Nabelmiere)	7	X		-														
Polygonatum multiflorum (Vielblütige Weißwurz)	7	X		-														
Polygonum aviculare (Vogel-Knöterich)	7	X		-														
Potentilla anserina (Gänse-Fingerkraut)	7	X		-														
Prunus padus (Echte Traubenkirsche)	7	X		-														
Quercus robur (Stiel-Eiche)	7	d		-														
Rubus fruticosus agg. (Artengruppe Echte Brombeere)	7	X		-														
Rumex acetosella (Kleiner Sauerampfer)	7	X		-														
Salix caprea (Sal-Weide)	7	X		-														
Salix fragilis (Bruch-Weide)	7	X		-											D		D	
Scrophularia nodosa (Knotige Braunwurz)	7	X		-														
Urtica dioica (Große Brennnessel)	7	X		-														
Anzahl Rote Liste Arten															3		2	
Anzahl Arten															36			

MS: Mengensystem; M: Mengenangabe, W: Bewertung der Art (FFH-Monitoring), Vs: Vegetationsschicht, St: Status, PA: Autor Phänologie; Ph: Phänologie, Sz: Soziabilität, VS: Vitalitätssystem; V: Vitalität, G: Geschlecht, cf: unsichere Bestimmung, §: Schutz nach BNatSchG, HH: Rote Liste Hamburg, Nds: Rote Liste Niedersachsen, SH: Rote Liste Schleswig-Holstein, D: Rote Liste Deutschland