

Erhebungsbogen

B

Projekt	Biotopkartierung Hamburg	Interne Nr.	19922
		DK5 DK5-GK	6042 6044
Handlungsbedarf	Nein	DK5 - Name	Schnelsen
Bearbeitung	NAB	Biotop-Nr. alt	224 31
Räumliche Abbildung	Linie	Kartierung	04.08.2011
Anzahl Abschnitte	1	Fläche / Länge [m²/m]	203,025
		Breite (lineare Abb.) [m]	

Gesetzlicher Schutz § 14 (2) 2. Feldhecken, Knicks und Feldgehölze **Schutz nur teilweise** **Nein**

Gesamtbewertung	5	Noch wertvoll, gut entwicklungsfähig
– Alter	5	Biotop mittleren Alters, 20 bis 50 Jahre
– Belastungsgrad	6	Flächenhaft geringe oder örtlich stärkere oder Vorbelastung mit deutlichem Einfluß
– Ökolog. Funktion	6	Hohe Bedeutung in einem Biotopkomplex, für den lokalen Biotopverbund oder als Puffer
– Seltenheit	5	Seltener Biotoptyp, floristisch stark verarmt, ohne seltener Pflges. od. verbr. artenreicher Biotoptyp

Bestandsbeschreibung

Der Biotop wurde von der Vorkartierung übernommen. Die Artenliste und die Beschreibung wurden aktualisiert.

Sehr dichte, in die niedrige Baumschicht durchgewachsene Weißdornhecke mit vereinzelt höheren Stiel-Eichen in der ersten Baumschicht. Stellenweise mit Hopfenbewuchs. Die Krautschicht ist sehr dicht. Im Übergangsbereich zum benachbarten Acker befindet sich ein schmaler Ruderalstreifen mit Dominanz von Brennessel, Acker-Kratzdistel, Quecke und Landreitgras, dieser wurde aufgrund der Breite separat auskartiert.

Vorkommen an Biotoptypen

1	TF	Typ	HF	F.Anteil
2	BTYP	Biotoptyp	- gesetzl. Grundl.	
3	Zusatz	Zusatz zum Biotoptypen		
4	LRT	Lebensraumtyp		
1	1		Ja	100 %
2	HHM	Strauch-Baumhecke (2000)		

Räumliche Lage

Lagebeschreibung	Nordlich der Straße Vielohweg		
Nachbarnutzung/en	Acker im Nordosten, Einzelhausbebauung und Gartenbaubrache im Südwesten		
Rechtswert (X)	561416	Hochwert (Y)	5943827
Bezirk	Eimsbüttel	Naturraum	Geestplatten westlich der Alster (696.01)
Stadtteil (OT-Nr.)	Schnelsen (319)	Gemarkung	Schnelsen (308)
Digitaler Grünplan	<input type="checkbox"/> Hafengesamtgebiet	<input type="checkbox"/> Ramsargebiet	<input type="checkbox"/> EG-Vogelschutzgeb.
Ausgleichsflächen NSG / ND / LSG	<input type="checkbox"/> Biosphärenreservat	<input type="checkbox"/> Nationalpark	<input type="checkbox"/>
FFH-GEBIET	LSG Schnelsen, Niendorf, Lokstedt, Eidelstedt und Stellingen [HH-2036 / Anteil: 100%]		
Wasserschutzgebiet			

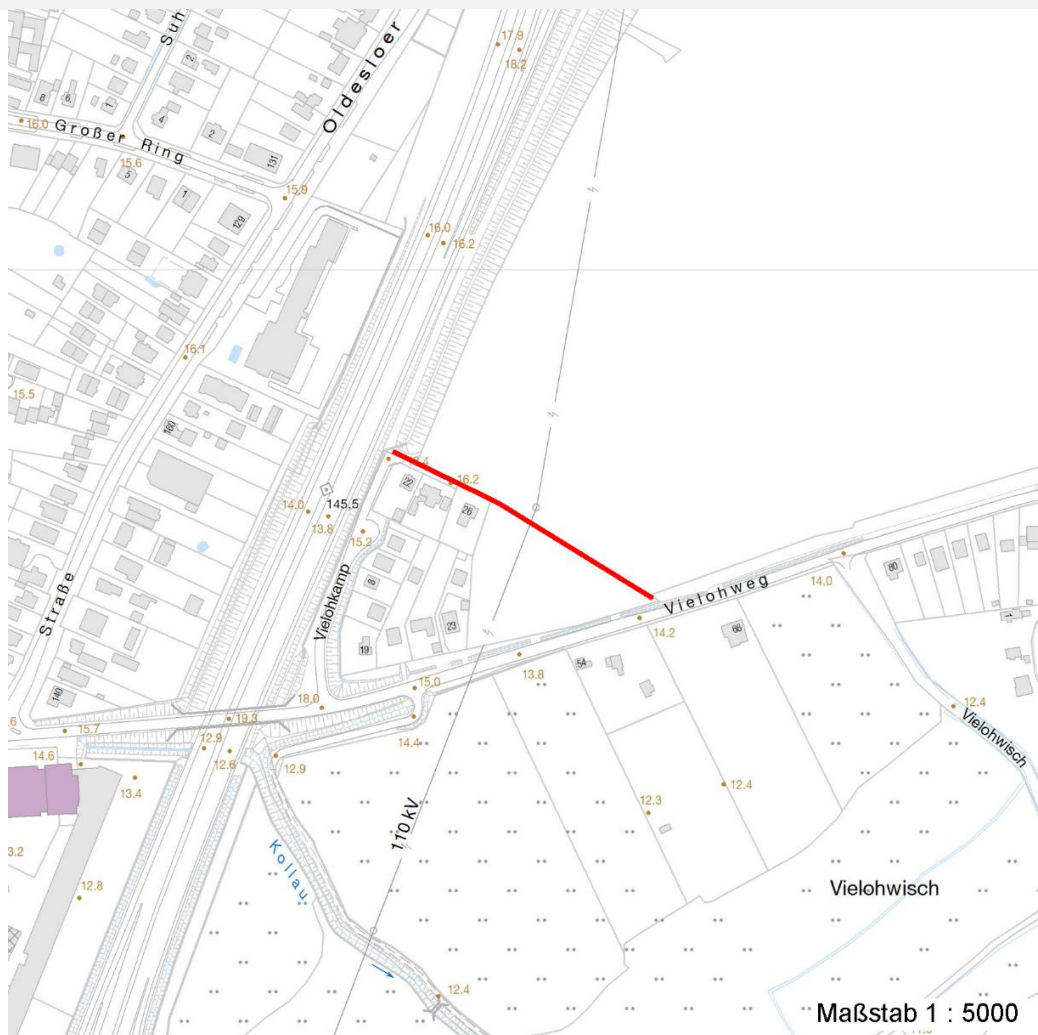
Erhebungsbogen

B

Projekt	Biotopkartierung Hamburg		Interne Nr.	19922
			DK5 DK5-GK	6042 6044
Handlungsbedarf	Nein		DK5 - Name	Schnelsen
Bearbeitung	NAB	Kopie Nein	Biotop-Nr. alt	224 31
Räumliche Abbildung	Linie		Kartierung	04.08.2011
Anzahl Abschnitte	1		Fläche / Länge [m²/m]	203,025
			Breite (lineare Abb.) [m]	

Räumliche Lage

Karte



Weitere Erhebungsbögen

Interne Nr.	Interne Nr. Zuordnung	DK5	Biotop-Nr.	Kartierung	Zuordnung	DK5 (GK)	Biotop-Nr. (alt)
19922	19920	6042	224	15.08.1995	K	6044	31
19922	19921	6042	224	18.09.2003	K	6044	31

Zuordnung: N = nachfolgende Kartierung, K = weitere Kartierungen (zeitlich vorher oder nachher)

Foto

Interne Nr.	Index	Dateiname	Aufnahmerichtung
24695	0	6042_224_040811_1.JPG	
24696	0	6042_224_040811_2.JPG	

Weitere Angaben

Merkmal	Wert
---------	------

Auswertung

07.04.2020

Erhebungsbogen

B

Projekt	Biotopkartierung Hamburg	Interne Nr.	19922	
		DK5 DK5-GK	6042	6044
Handlungsbedarf	Nein	DK5 - Name	Schnelsen	
Bearbeitung	NAB	Biotop-Nr. alt	224	31
Räumliche Abbildung	Linie	Kartierung	04.08.2011	
Anzahl Abschnitte	1	Fläche / Länge [m²/m]	203,025	
		Breite (lineare Abb.) [m]		

Weitere Angaben

Merkmal	Wert
Wertgesichtspunkte	Reich an Kleinstrukturen
zoologisch bedeutsame Strukturen	Wichtige oekologische Ausgleichsflaeche Gehölzpflanzung Große Einzelbäume
Bedeutung für Tiergruppe	Vögel
Maßnahmen	Erhaltung des Gehölzbestandes Sicherung der Saumstrukturen

Foto

Fotodatei 6042_224_040811_1.JPG

Bildbeschreibung
Aufnahmerichtung



Fotodatei 6042_224_040811_2.JPG

Bildbeschreibung
Aufnahmerichtung



Teilflächenbeschreibung

Teilflächentyp		Teilflächen-Nr.	1
Biotoptyp	Strauch-Baumhecke (2000)	Biotoptyp	HHM
- Zusatz		- gesetzl. Grundl.	
FFH-LRT		FFH-LRT	
Beschreibung		Entw.potential LRT	
		Hauptfläche	Ja
		Flächenanteil	100 %
		FFH-Unters.Fläche	Nein
		Saatgutfläche	Nein

Erhebungsbogen

B

Projekt	Biotopkartierung Hamburg		Interne Nr.	19922
			DK5 DK5-GK	6042 6044
Handlungsbedarf	Nein		DK5 - Name	Schnelsen
Bearbeitung	NAB	Kopie	Nein	Biotop-Nr. alt
Räumliche Abbildung	Linie			224 31
Anzahl Abschnitte	1			Kartierung
				04.08.2011
				Fläche / Länge [m²/m]
				203,025
				Breite (lineare Abb.) [m]

Weitere Angaben

Merkmal	Wert
Boden	
Feuchte	6 - mäßig feucht und wechselfeucht
Stickstoffgehalt	6 - mäßig stickstoffarm bis stickstoffreich
Standort, Relief	
Neigung - Gelände	N0 - nicht geneigt (<2 %)
Ausrichtung	FL - flach, keine Exposition
Belichtung	4 - schattig bis halbschattig
Luft	keine Besonderheiten
Veg. - Deckg./Ant.	
Gesamt	100 %
1. Baumschicht	90 %
Strauchschicht	50 %
1. Krautschicht	10 %

Zeigerwerte der Pflanzenartenliste (Auswertung)

Standort	Belichtung	halbsonnig	7,1
Boden	Feuchte	frisch und mäßig frisch	5,3
	Stickstoff (N)	mäßig stickstoffarm bis stickstoffreich	6,5
	Reaktion	neutral	7,3
Vegetation	Mahdverträglichkeit	schnittempfindlich bis mäßig schnittverträglich	4,1
Zeigerwerte	Futterwert	mäßige Futterqualität	4,5
	Wechselfeuchteanzeiger		2
	Giftpflanzen		0
	Überschw.anzeiger		1

Pflanzenartenliste

Gruppe / Pflanzenart	MS	M	W	Vs	St	PA	Ph	Sz	VS	V	G	cf	Rote Liste					
													§	HH	ND	SH	D	
Tracheobionta (Gefäßpflanzen)																		
Aegopodium podagraria (Giersch)	7	z		-														
Alliaria petiolata (Knoblauchsrauke)	7	z		-	-													
Artemisia vulgaris (Gewöhnlicher Beifuß)	7	w		-														
Betula pendula (Hänge-Birke)	7	w		-														
Calystegia sepium (Zaun-Winde)	7	z		-	-													
Cirsium arvense (Acker-Kratzdistel)	7	l		-														
Clematis vitalba (Gewöhnliche Waldrebe)	7	w		-	-													
Crataegus monogyna (Eingrifflicher Weißdorn)	7	d		-														
Dactylis glomerata (Wiesen-Knäuelgras)	7	h		-														
Elymus repens (Gewöhnliche Quecke)	7	h		-														
Euonymus europaeus (Gewöhnliches Pfaffenhütchen)	7	w		-														
Frangula alnus (Faulbaum)	7	w		-														
Holcus lanatus (Wolliges Honiggras)	7	z		-														
Humulus lupulus (Hopfen)	7	h		-														
Quercus robur (Stiel-Eiche)	7	h		-														
Rubus fruticosus agg. (Artengruppe Echte Brombeere)	7	h		-														

Erhebungsbogen

B

Projekt	Biotopkartierung Hamburg	Interne Nr.	19922
		DK5 DK5-GK	6042 6044
Handlungsbedarf	Nein	DK5 - Name	Schnelsen
Bearbeitung	NAB	Biotop-Nr. alt	224 31
Räumliche Abbildung	Linie	Kartierung	04.08.2011
Anzahl Abschnitte	1	Fläche / Länge [m²/m]	203,025
		Breite (lineare Abb.) [m]	

Pflanzenartenliste

Gruppe / Pflanzenart	MS	M	W	Vs	St	PA	Ph	Sz	VS	V	G	cf	Rote Liste						
													§	HH	ND	SH	D		
Sambucus nigra (Schwarzer Holunder)	7	z		-															
Syringa vulgaris (Gewöhnlicher Flieder)	7	w		-															
Urtica dioica (Große Brennessel)	7	h		-															
Vicia cracca (Vogel-Wicke)	7	z		-	-														
Anzahl Rote Liste Arten																			
Anzahl Arten													20						

MS: Mengensystem; M: Mengenangabe, W: Bewertung der Art (FFH-Monitoring), Vs: Vegetationsschicht, St: Status, PA: Autor Phänologie; Ph: Phänologie, Sz: Soziabilität, VS: Vitalitätssystem; V: Vitalität, G: Geschlecht, cf: unsichere Bestimmung, §: Schutz nach BNatSchG, HH: Rote Liste Hamburg, Nds: Rote Liste Niedersachsen, SH: Rote Liste Schleswig-Holstein, D: Rote Liste Deutschland