

Erhebungsbogen

B

Projekt	Biotopkartierung Hamburg, Datenbestand aus FoxPro	Interne Nr.	19839
		DK5 DK5-GK	6042 6044
Handlungsbedarf	Nein	DK5 - Name	Schnelsen
Bearbeitung	MAU	Biotop-Nr. alt	21 48
Räumliche Abbildung	Fläche	Kartierung	15.07.1995
Anzahl Abschnitte	1	Fläche / Länge [m²/m]	2582,5679
		Breite (lineare Abb.) [m]	

Gesetzlicher Schutz **_ kein gesetzl. Schutz kein gesetzlich geschütztes Biotop** **Schutz nur teilweise** **Nein**

Gesamtbewertung 5 Noch wertvoll, gut entwicklungsfähig

- Alter
- Belastungsgrad
- Ökolog. Funktion
- Seltenheit

Bestandsbeschreibung

Kleines, angepflanztes Birkenwäldchen mit eingestreuter Zitter-Pappel, Eingrifflichem Weißdorn und verschiedenen Weiden. Stellenweise finden sich kleinere Lichtungen, die von Knautgras und Wolligem Honiggras geprägt sind. In dem insgesamt recht artenarmen Bestand befinden sich einige eutrophierte Bereiche mit dichten Brennesselfluren.

Spezielle Nutzungen: keine

Nutzungsintensität: verwildert

Vorkommende Pflanzengesellschaften: keine

Vorkommen an Biotoptypen

1	TF	Typ	HF	F.Anteil
2	BTYP	Biotoptyp	- gesetzl. Grundl.	
3	Zusatz	Zusatz zum Biotoptypen		
4	LRT	Lebensraumtyp		
1	1		Ja	100 %
2	ZH	Gepflanzter Gehölzbestand (2000)		

Räumliche Lage

Lagebeschreibung	am Schnelsener Moorgraben		
Nachbarnutzung/en			
Rechtswert (X)	560036	Hochwert (Y)	5943970
Bezirk	Eimsbüttel	Naturraum	Harksheider Geestplatte (694.25)
Stadtteil (OT-Nr.)	Schnelsen (319)	Gemarkung	Schnelsen (308)
Digitaler Grünplan	<input type="checkbox"/> Hafengesamtgebiet	<input type="checkbox"/> Ramsargebiet	<input type="checkbox"/> EG-Vogelschutzgeb.
Ausgleichsflächen	<input checked="" type="checkbox"/> Biosphärenreservat	<input type="checkbox"/> Nationalpark	
NSG / ND / LSG	LSG Schnelsen, Niendorf, Lokstedt, Eidelstedt und Stellingen [HH-2036 / Anteil: 90%]		
FFH-GEBIET			
Wasserschutzgebiet			

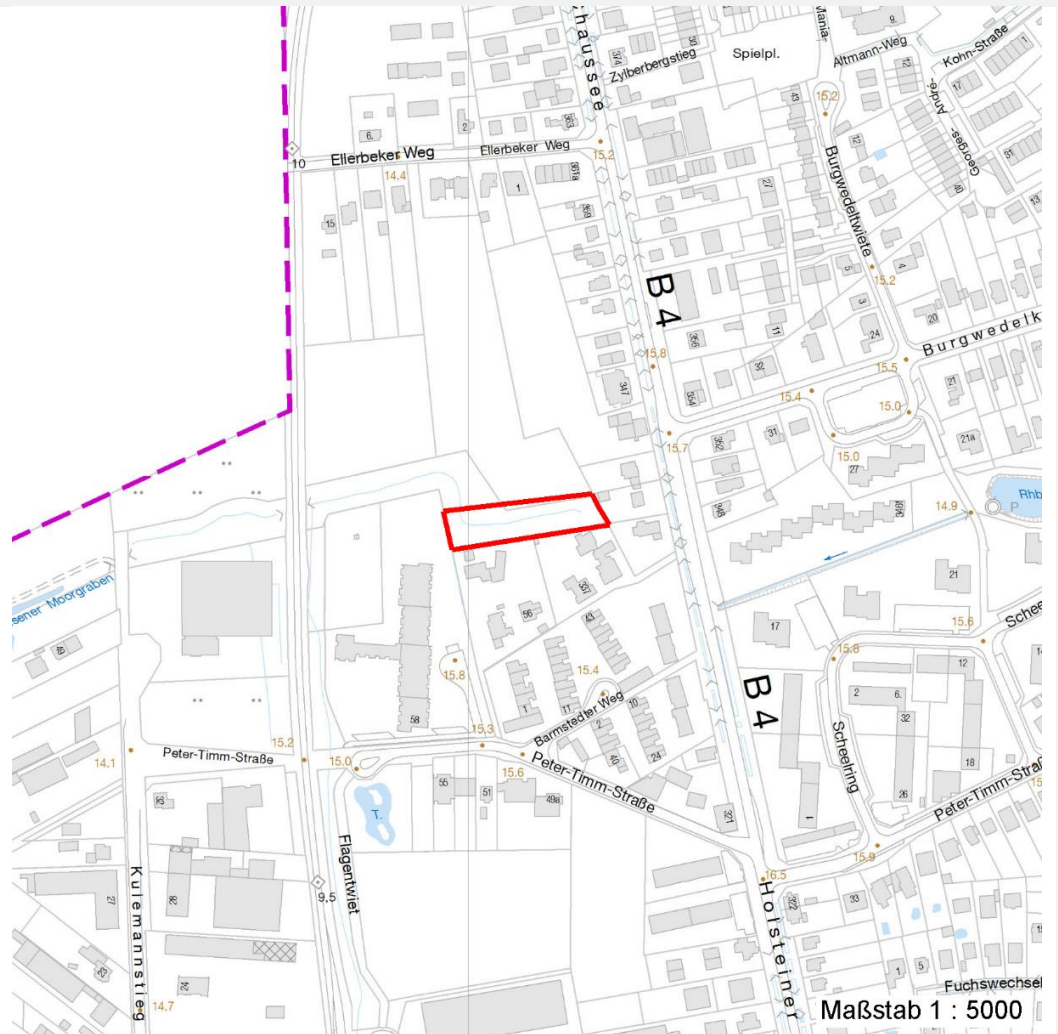
Erhebungsbogen

B

Projekt	Biotopkartierung Hamburg, Datenbestand aus FoxPro	Interne Nr.	19839	
		DK5 DK5-GK	6042	6044
		DK5 - Name	Schnelsen	
Handlungsbedarf	Nein	Biotop-Nr. alt	21	48
Bearbeitung	MAU	Kartierung	15.07.1995	
Räumliche Abbildung	Fläche	Fläche / Länge [m²/m]	2582,5679	
Anzahl Abschnitte	1	Breite (lineare Abb.) [m]		

Räumliche Lage

Karte



Weitere Angaben

Merkmal	Wert
Auswertung	
Wertgesichtspunkte	Dominanz von Laubgehölzen Wichtige oekologische Ausgleichsflaeche artenarme Ausprägung
zoologisch bedeutsame Strukturen	Gehölzpflanzung
Bedeutung für Tiergruppe	Vögel
Maßnahmen	Natuerliche Entwicklung (Sukzession) zulassen

Erhebungsbogen

B

Projekt	Biotopkartierung Hamburg, Datenbestand aus FoxPro	Interne Nr.	19839	
		DK5 DK5-GK	6042	6044
Handlungsbedarf	Nein	DK5 - Name	Schnelsen	
Bearbeitung	MAU	Biotop-Nr. alt	21	48
Räumliche Abbildung	Fläche	Kartierung	15.07.1995	
Anzahl Abschnitte	1	Fläche / Länge [m²/m]	2582,5679	
		Breite (lineare Abb.) [m]		

Teilflächenbeschreibung

Teilflächentyp		Teilflächen-Nr.	1
Biotoptyp	Gepflanzter Gehölzbestand (2000)	Biotoptyp	ZH
- Zusatz		- gesetzl. Grundl.	
FFH-LRT		FFH-LRT	
Beschreibung	Standort: Substrat: Erde (natürlich)	Entw.potential LRT	
		Hauptfläche	Ja
		Flächenanteil	100 %
		FFH-Unters.Fläche	Nein
		Saatgutfläche	Nein

Weitere Angaben

Merkmal	Wert
Boden	
Feuchte	6 - mäßig feucht und wechselfeucht
Stickstoffgehalt	6 - mäßig stickstoffarm bis stickstoffreich
Standort, Relief	
Relief	eben
Belichtung	3 - schattig
Luft	keine Besonderheiten
Veg. - Deckg./Ant.	
1. Baumschicht	90 %
Strauchschicht	30 %
1. Krautschicht	30 %

Zeigerwerte der Pflanzenartenliste (Auswertung)

Standort	Belichtung	halbsonnig	6,9
Boden	Feuchte	mäßig feucht und wechselfeucht	6
	Stickstoff (N)	sehr stickstoffreich	8,3
	Reaktion	neutral	6,9
Vegetation	Mahdverträglichkeit	schnittempfindlich bis mäßig schnittverträglich	4,1
Zeigerwerte	Futterwert	fast wertloses Futter	1,3
	Wechselfeuchteanzeiger		5
	Giftpflanzen		0
	Überschw.anzeiger		1

Pflanzenartenliste

Gruppe / Pflanzenart	MS	M	W	Vs	St	PA	Ph	Sz	VS	V	G	cf	§	Rote Liste			
														HH	ND	SH	D
Tracheobionta (Gefäßpflanzen)																	
Agrostis capillaris (Rotes Straußgras)	7	X		-													
Betula pendula (Hänge-Birke)	7	d		-													
Calamagrostis epigejos (Land-Reitgras)	7	X		-													
Cirsium vulgare (Gewöhnliche Kratzdistel)	7	X		-													
Crataegus monogyna (Eingrifflicher Weißdorn)	7	X		-													
Dactylis glomerata (Wiesen-Knäuelgras)	7	X		-													

Erhebungsbogen

B

Projekt	Biotopkartierung Hamburg, Datenbestand aus FoxPro	Interne Nr.	19839
		DK5 DK5-GK	6042 6044
Handlungsbedarf	Nein	DK5 - Name	Schnelsen
Bearbeitung	MAU	Biotop-Nr. alt	21 48
Räumliche Abbildung	Fläche	Kartierung	15.07.1995
Anzahl Abschnitte	1	Fläche / Länge [m²/m]	2582,5679
		Breite (lineare Abb.) [m]	

Gruppe / Pflanzenart	MS	M	W	Vs	St	PA	Ph	Sz	VS	V	G	cf	§	Rote Liste				
														HH	ND	SH	D	
Epilobium parviflorum (Kleinblütiges Weidenröschen)	7	X		-										V				
Epilobium spec. (Weidenröschen)	7	X		-														
Equisetum arvense (Acker-Schachtelhalm)	7	X		-														
Frangula alnus (Faulbaum)	7	X		-														
Galeobdolon luteum (Echte Goldnessel)	7	X		-										V				
Holcus lanatus (Wolliges Honiggras)	7	X		-														
Impatiens parviflora (Kleinblütiges Springkraut)	7	X		-														
Lathyrus pratensis (Wiesen-Platterbse)	7	X		-														
Populus tremula (Zitter-Pappel)	7	X		-														
Potentilla anserina (Gänse-Fingerkraut)	7	X		-														
Quercus robur (Stiel-Eiche)	7	X		-														
Rumex crispus (Krauser Ampfer)	7	X		-														
Salix caprea (Sal-Weide)	7	X		-														
Urtica dioica (Große Brennessel)	7	d		-														
Anzahl Rote Liste Arten														2				
Anzahl Arten														20				

MS: Mengensystem; M: Mengenangabe, W: Bewertung der Art (FFH-Monitoring), Vs: Vegetationsschicht, St: Status, PA: Autor Phänologie; Ph: Phänologie, Sz: Soziabilität, VS: Vitalitätssystem; V: Vitalität, G: Geschlecht, cf: unsichere Bestimmung, §: Schutz nach BNatSchG, HH: Rote Liste Hamburg, Nds: Rote Liste Niedersachsen, SH: Rote Liste Schleswig-Holstein, D: Rote Liste Deutschland