

# Erhebungsbogen

**B**

<b>Projekt</b>	Biotopkartierung Hamburg	<b>Interne Nr.</b>	19796
		<b>DK5   DK5-GK</b>	<b>6042</b> 6044
<b>Handlungsbedarf</b>	Ja	<b>DK5 - Name</b>	Schnelsen
<b>Bearbeitung</b>	NAB	<b>Biotop-Nr.   alt</b>	<b>17</b> 41
<b>Räumliche Abbildung</b>	Fläche	<b>Kartierung</b>	04.08.2011
<b>Anzahl Abschnitte</b>	1	<b>Fläche / Länge [m<sup>2</sup>/m]</b>	4355,7616
		<b>Breite (lineare Abb.) [m]</b>	

**Gesetzlicher Schutz**  **kein gesetzl. Schutz**  **kein gesetzlich geschütztes Biotop**  **Schutz nur teilweise**  **Nein**

<b>Gesamtbewertung</b>	6	Wertvoll
– <b>Alter</b>	5	Biotop mittleren Alters, 20 bis 50 Jahre
– <b>Belastungsgrad</b>	6	Flächenhaft geringe oder örtlich stärkere oder Vorbelastung mit deutlichem Einfluß
– <b>Ökolog. Funktion</b>	7	Sehr hohe Bedeutung in einem Biotopkomplex, für den lokalen Biotopverbund oder als Puffer
– <b>Seltenheit</b>	6	Seltener Biotoptyp, ohne seltene oder bedrohte Pflges., ungesättigtes Artenspektrum, reliktsche RL-Arten

## Bestandsbeschreibung

Der Biotop wurde von der Vorkartierung übernommen, Artenliste und Beschreibung wurden aktualisiert.

Auf einem schmalen Streifen zwischen dem Schleswiger Damm und den angrenzenden Grünlandflächen stockender Pionierwald der von bis zu 14 m hohen Hänge-Birke dominiert wird und einige ältere Eichen aufweist. Der Bestand ist überwiegend einschichtig, es ist eine ca. 6m hohe Strauchschicht aus eingrifflichem Weißdorn, Hasel, Schlehe, jungen Eschen und Spitzahorn ausgebildet. Es sind größere Lichtungen vorhanden, die von Brombeergebüschen und Nitrophytenfluren eingenommen werden, vom Rand her ist eine Einwanderung von Sträuchern zu beobachten. Die lichtereren Bereiche sind dicht mit Zaunwinden und Hopfen überzogen.

## Vorkommen an Biotoptypen

1	TF	Typ	HF	F.Anteil
2	BTYP	Biotoptyp	- gesetzl. Grundl.	
3	Zusatz	Zusatz zum Biotoptypen		
4	LRT	Lebensraumtyp		
1	1		Ja	90 %
2	WPZ	Sonstiger Pionierwald (2000)		
1	2			10 %
2	AKM	Halbruderale Gras- und Staudenflur mittlerer Standorte (2000)		

## Räumliche Lage

<b>Lagebeschreibung</b>	westlich des Schleswiger Dammes, nordlich der Wendlohstraße		
<b>Nachbarnutzung/en</b>	Schleswiger Damm mit begleitender Gehölzpflanzung im Südosten, intensiv genutzte Weide im Nordosten		
<b>Rechtswert (X)</b>	561358	<b>Hochwert (Y)</b>	5942967
<b>Bezirk</b>	Eimsbüttel	<b>Naturraum</b>	Geestplatten westlich der Alster (696.01)
<b>Stadtteil (OT-Nr.)</b>	Schnelsen (319)	<b>Gemarkung</b>	Schnelsen (308)
<b>Digitaler Grünplan</b>	<input checked="" type="checkbox"/> <b>Hafengesamtgebiet</b>	<input type="checkbox"/> <b>Ramsargebiet</b>	<input type="checkbox"/> <b>EG-Vogelschutzgeb.</b>
<b>Ausgleichsflächen</b>	<input checked="" type="checkbox"/> <b>Biosphärenreservat</b>	<input type="checkbox"/> <b>Nationalpark</b>	
<b>NSG / ND / LSG</b>	LSG Schnelsen, Niendorf, Lokstedt, Eidelstedt und Stellingen [ HH-2036 / Anteil: 100% ]		
<b>FFH-GEBIET</b>			
<b>Wasserschutzgebiet</b>			

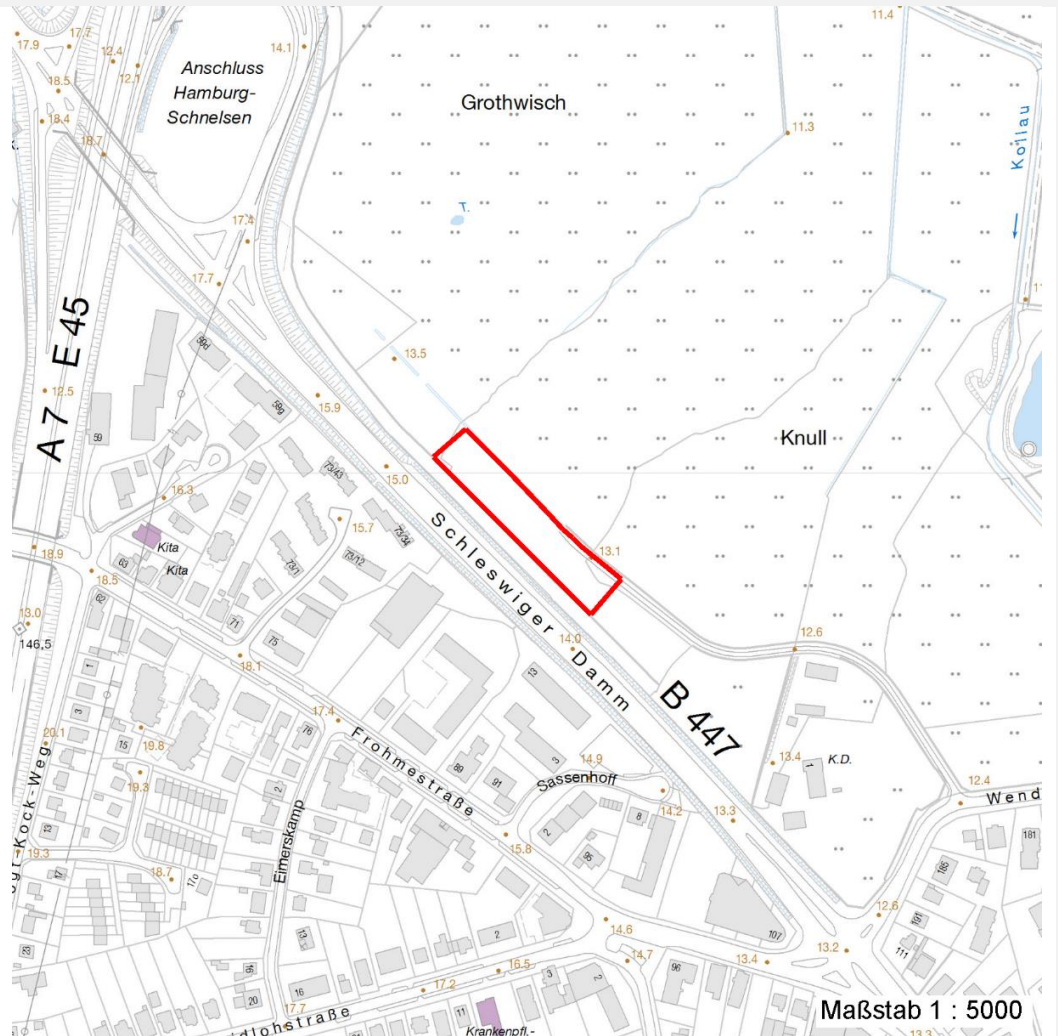
# Erhebungsbogen

**B**

<b>Projekt</b>	Biotopkartierung Hamburg		<b>Interne Nr.</b>	19796	
			<b>DK5   DK5-GK</b>	<b>6042</b>	6044
<b>Handlungsbedarf</b>	Ja		<b>DK5 - Name</b>	Schnelsen	
<b>Bearbeitung</b>	NAB	<b>Kopie</b>	Nein	<b>Biotop-Nr.   alt</b>	17 41
<b>Räumliche Abbildung</b>	Fläche		<b>Kartierung</b>	04.08.2011	
<b>Anzahl Abschnitte</b>	1		<b>Fläche / Länge [m<sup>2</sup>/m]</b>	4355,7616	
			<b>Breite (lineare Abb.) [m]</b>		

## Räumliche Lage

Karte



## Weitere Erhebungsbögen

Interne Nr.	Interne Nr. Zuordnung	DK5	Biotop-Nr.	Kartierung	Zuordnung	DK5 (GK)	Biotop-Nr. (alt)
19796	19744	6042	17	15.09.1995	K	6044	41
19796	19745	6042	17	18.09.2003	K	6044	41

Zuordnung: N = nachfolgende Kartierung, K = weitere Kartierungen (zeitlich vorher oder nachher)

## Foto

Interne Nr.	Index	Dateiname	Aufnahmerichtung
23774	0	6042_17_040811_1.JPG	
23775	0	6042_17_040811_2.JPG	
23776	0	6042_17_040811_3.JPG	

# Erhebungsbogen

**B**

<b>Projekt</b>	Biotopkartierung Hamburg		<b>Interne Nr.</b>	19796	
			<b>DK5   DK5-GK</b>	<b>6042</b>	6044
<b>Handlungsbedarf</b>	Ja		<b>DK5 - Name</b>	Schnelsen	
<b>Bearbeitung</b>	NAB	<b>Kopie</b>	<b>Biotop-Nr.   alt</b>	<b>17</b>	41
<b>Räumliche Abbildung</b>	Fläche	Nein	<b>Kartierung</b>	04.08.2011	
<b>Anzahl Abschnitte</b>	1		<b>Fläche / Länge [m<sup>2</sup>/m]</b>	4355,7616	
			<b>Breite (lineare Abb.) [m]</b>		

## Weitere Angaben

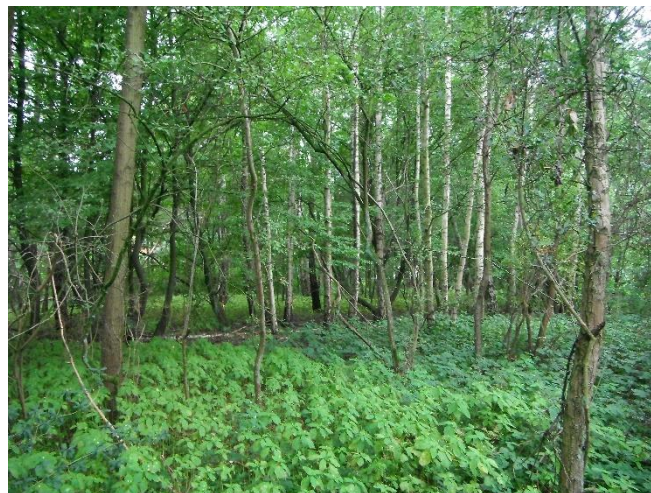
Merkmal	Wert
<b>Auswertung</b>	
Wertgesichtspunkte	Wichtige ökologische Ausgleichsfläche
zoologisch bedeutsame Strukturen	Dichte spontane Gebüsch
Maßnahmen	Natürliche Entwicklung (Sukzession) zulassen

## Foto

**Fotodatei** 6042\_17\_040811\_1.JPG  
**Bildbeschreibung**  
**Aufnahmerichtung**

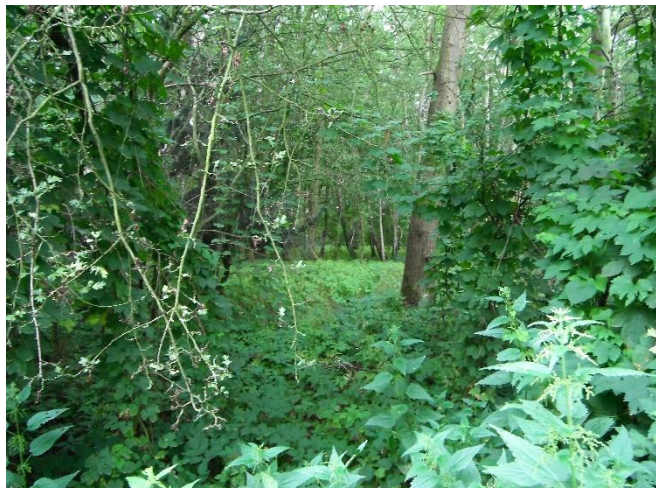


**Fotodatei** 6042\_17\_040811\_2.JPG  
**Bildbeschreibung**  
**Aufnahmerichtung**



## Foto

**Fotodatei** 6042\_17\_040811\_3.JPG  
**Bildbeschreibung**  
**Aufnahmerichtung**



**Fotodatei**  
**Bildbeschreibung**  
**Aufnahmerichtung**



# Erhebungsbogen

**B**

<b>Projekt</b>	Biotopkartierung Hamburg		<b>Interne Nr.</b>	19796
			<b>DK5   DK5-GK</b>	<b>6042</b> 6044
<b>Handlungsbedarf</b>	Ja		<b>DK5 - Name</b>	Schnelsen
<b>Bearbeitung</b>	NAB	<b>Kopie</b>	<b>Biotop-Nr.   alt</b>	<b>17</b> 41
<b>Räumliche Abbildung</b>	Fläche	Nein	<b>Kartierung</b>	04.08.2011
<b>Anzahl Abschnitte</b>	1		<b>Fläche / Länge [m²/m]</b>	4355,7616
			<b>Breite (lineare Abb.) [m]</b>	

## Teilflächenbeschreibung

<b>Teilflächentyp</b>		<b>Teilflächen-Nr.</b>	1
<b>Biotoptyp</b>	Sonstiger Pionierwald (2000)	<b>Biotoptyp</b>	WPZ
<b>- Zusatz</b>		<b>- gesetzl. Grundl.</b>	
<b>FFH-LRT</b>		<b>FFH-LRT</b>	
<b>Beschreibung</b>		<b>Entw.potential LRT</b>	
		<b>Hauptfläche</b>	Ja
		<b>Flächenanteil</b>	90 %
		<b>FFH-Unters.Fläche</b>	Nein
		<b>Saatgutfläche</b>	Nein

## Weitere Angaben

Merkmal	Wert
<b>Boden</b>	
Feuchte	4 - mäßig trocken und wechsell trocken
Stickstoffgehalt	6 - mäßig stickstoffarm bis stickstoffreich
<b>Standort, Relief</b>	
Neigung - Gelände	N0 - nicht geneigt (<2 %)
Ausrichtung	FL - flach, keine Exposition
Belichtung	3 - schattig
Luft	windberuhigt
<b>Veg. - Deckg./Ant.</b>	
Gesamt	100 %
1. Baumschicht	60 %
Strauchschicht	40 %
1. Krautschicht	40 %

## Zeigerwerte der Pflanzenartenliste (Auswertung)

<b>Standort</b>	<b>Belichtung</b>	halbsonnig bis halbschattig	6,5
<b>Boden</b>	<b>Feuchte</b>	mäßig feucht und wechselfeucht	5,6
	<b>Stickstoff (N)</b>	stickstoffreich	7,3
	<b>Reaktion</b>	neutral	6,9
<b>Vegetation</b>	<b>Mahdverträglichkeit</b>	schnittempfindlich bis mäßig schnittverträglich	4,4
<b>Zeigerwerte</b>	<b>Futterwert</b>	geringwertiges Futter	2,7
	<b>Wechselfeuchteanzeiger</b>		2
	<b>Giftpflanzen</b>		0
	<b>Überschw.anzeiger</b>		1

## Pflanzenartenliste

Gruppe / Pflanzenart	MS	M	W	Vs	St	PA	Ph	Sz	VS	V	G	cf	§	Rote Liste			
														HH	ND	SH	D
<b>Tracheobionta (Gefäßpflanzen)</b>																	
Acer platanoides (Spitz-Ahorn)	7	z		-	-												
Aegopodium podagraria (Giersch)	7	h		-													
Artemisia vulgaris (Gewöhnlicher Beifuß)	7	w		-													
Betula pendula (Hänge-Birke)	7	d		-													



## Erhebungsbogen

**B**

<b>Projekt</b>	Biotopkartierung Hamburg	<b>Interne Nr.</b>	19796	
		<b>DK5   DK5-GK</b>	<b>6042</b>	6044
		<b>DK5 - Name</b>	Schnelsen	
<b>Handlungsbedarf</b>	Ja	<b>Biotop-Nr.   alt</b>	<b>17</b>	41
<b>Bearbeitung</b>	NAB	<b>Kartierung</b>	04.08.2011	
<b>Räumliche Abbildung</b>	Fläche	<b>Fläche / Länge [m<sup>2</sup>/m]</b>	4355,7616	
<b>Anzahl Abschnitte</b>	1	<b>Breite (lineare Abb.) [m]</b>		