

Erhebungsbogen

B

Projekt	Biotopkartierung Hamburg	Interne Nr.	135564
		DK5 DK5-GK	6042 6044
		DK5 - Name	Schnelsen
Handlungsbedarf	Nein	Biotop-Nr. alt	16 39
Bearbeitung	Jan	Kartierung	06.06.2019
Räumliche Abbildung	Fläche	Fläche / Länge [m²/m]	8535,7541
Anzahl Abschnitte	1	Breite (lineare Abb.) [m]	

Gesetzlicher Schutz	_ kein gesetzl. Schutz kein gesetzlich geschütztes Biotop	Schutz nur teilweise	Nein
----------------------------	--	-----------------------------	-------------

Gesamtbewertung	5	Noch wertvoll, gut entwicklungsfähig
– Alter	4	Biotop mittleren Alters, 10 bis 20 Jahre
– Belastungsgrad	6	Flächenhaft geringe oder örtlich stärkere oder Vorbelastung mit deutlichem Einfluß
– Ökolog. Funktion	5	Bedeutung in einem Biotopkomplex, für den lokalen Biotopverbund oder als Puffer
– Seltenheit	4	Verbr. Biotoptyp ohne biotoptypische Artenvielfalt, Ubiquisten

Bestandsbeschreibung

Der Biotop wurde von der Vorkartierung übernommen, die Artenliste und Beschreibung wurden aktualisiert. Kleinräumig sehr heterogenes Pioniergehölz mit einem Anteil an Altbäumen im Bereich einer ältere Brache zwischen Vielohgraben und den Grundstücken westlich des Jägerdamms. Das Relief ist aufgrund von Bodenbewegungen sehr vielfältig und weist dementsprechend unterschiedliche Standorte von trockenen Kuppen bis feuchten Mulden auf. Ein feuchterer Bereich im Süden wurde als Biotop 46 auskartiert. Der Bestand stockt überwiegend auf ehemaligen Gärten bzw. gärtnerisch genutzten Flächen, die durch die Anlage der Entwässerung über den Vielohgraben in das in die Kollau einmündende südwestlich gelegene Regenwasserrückhaltebecken (Biotop 42) aus der Nutzung genommen und in ihrem Relief verändert wurden. Im Norden findet sich ein kleiner Bestand eines mesophilen Gehölzes, die Baumschicht ist von älteren Eichen dominiert. Der parallel zum Kollauwanderweg verlaufende Vielohgraben wurde mit leichten Kurven, Abzweigungen und Verbreiterungen angelegt. Eine Abgrenzung zu den sich anschließenden Gärten fällt teilweise schwer, in einigen Bereichen sind Zäune gezogen, in Teilbereichen ist ein breiter Übergang in die extensiv oder nicht genutzten Gärten ausgebildet, teilweise besteht aber auch eine Nutzung des Gehölzes durch die Anwohner und es wurden Schneisen in den Bestand hereingeschnitten, im gesamten Bestand befinden sich Ablagerungen von Garten- bzw. Gehölzschnitt in großem Ausmaß. Ferner fanden Gehölzfällungen in nicht unerheblichem Maße statt, wobei die gefälltten Gehölze im Bestand verblieben sind. Neben älteren Einzelbäumen, Baumreihen und Baumgruppen aus Stiel-Eichen, Feldahorn, Bergahorn, Obstbäumen und Nadelgehölzen ist eine zweite Baumschicht und Strauchschicht ausgebildet, die aus Pioniergehölzen und den sich verjüngenden Hauptbaumarten besteht. Neben Schwarzerle sind Stieleiche, Vogelkirsche und Bergahorn häufig. In der Krautschicht sind je nach Standort Arten der ruderalen Hochstaudenfluren, der Sümpfe aber auch der Wälder zu finden. Generell konnten einige im Jahr 2011 kartierte Pflanzenarten 2019 nicht mehr bestätigt werden. Das Gehölz ist stellenweise recht licht, in diesen Bereichen haben sich dichte Brombeergebüsche entwickelt (z.B. in Richtung Viehlohgraben).

Vorkommen an Biotoptypen

1	TF	Typ	HF	F.Anteil
2	BTYP	Biotoptyp		- gesetzl. Grundl.
3	Zusatz	Zusatz zum Biotoptypen		
4	LRT	Lebensraumtyp		
1	1		Ja	100 %
2	HGM	Naturnahes Gehölz mittlerer Standorte (2018)		(§ 14 (2) 2.3)

Räumliche Lage

Lagebeschreibung	nördlich Jägerdamm, östlich Vielohgraben		
Nachbarnutzung/en	Einzelhausbebauung im Osten, Viehlohgraben im Westen und Süden		
Rechtswert (X)	561857	Hochwert (Y)	5943161
Bezirk	Eimsbüttel	Naturraum	Geestplatten westlich der Alster (696.01)
Stadtteil (OT-Nr.)	Niendorf (318)	Gemarkung	Niendorf (307)

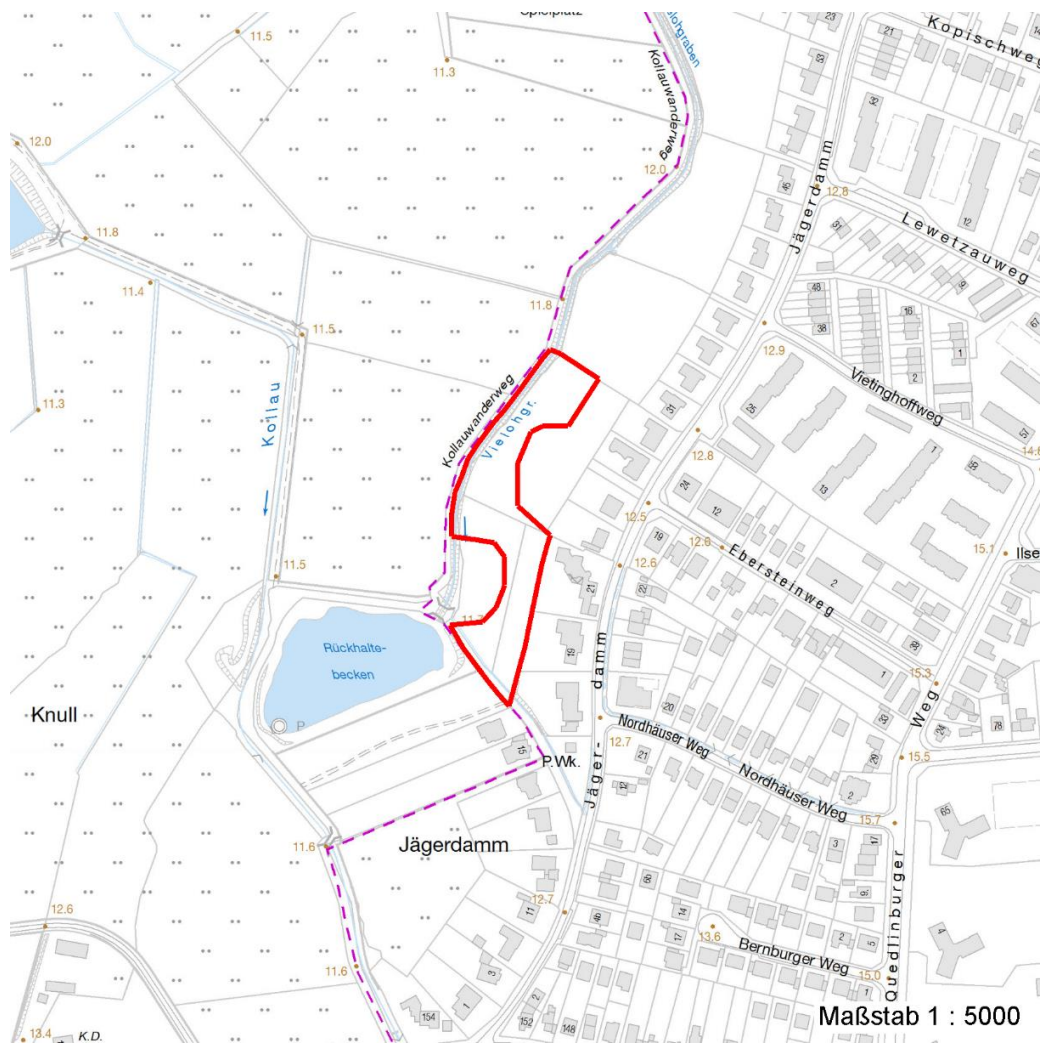
Erhebungsbogen

B

Projekt	Biotopkartierung Hamburg		Interne Nr.	135564	
			DK5 DK5-GK	6042	6044
Handlungsbedarf	Nein		DK5 - Name	Schnelsen	
Bearbeitung	Jan	Kopie Ja	Biotop-Nr. alt	16	39
Räumliche Abbildung	Fläche		Kartierung	06.06.2019	
Anzahl Abschnitte	1		Fläche / Länge [m²/m]	8535,7541	
			Breite (lineare Abb.) [m]		

Räumliche Lage

Digitaler Grünplan	<input checked="" type="checkbox"/>	Hafengesamtgebiet	<input type="checkbox"/>	Ramsargebiet	<input type="checkbox"/>	EG-Vogelschutzgeb.	<input type="checkbox"/>
Ausgleichsflächen		Biosphärenreservat	<input type="checkbox"/>	Nationalpark	<input type="checkbox"/>		
NSG / ND / LSG	LSG Schnelsen, Niendorf, Lokstedt, Eidelstedt und Stellingen [HH-2036 / Anteil: 100%]						
FFH-GEBIET							
Wasserschutzgebiet							
Karte							



Weitere Erhebungsbögen

Interne Nr.	Interne Nr. Zuordnung	DK5	Biotop-Nr.	Kartierung	Zuordnung	DK5 (GK)	Biotop-Nr. (alt)
135564	19643	6042	16	15.09.1995	K	6044	39
135564	19667	6042	16	18.09.2003	K	6044	39
135564	19720	6042	16	04.08.2011	K	6044	39

Zuordnung: N = nachfolgende Kartierung, K = weitere Kartierungen (zeitlich vorher oder nachher)

Erhebungsbogen

B

Projekt	Biotopkartierung Hamburg	Interne Nr.	135564
		DK5 DK5-GK	6042 6044
Handlungsbedarf	Nein	DK5 - Name	Schnelsen
Bearbeitung	Jan	Biotop-Nr. alt	16 39
Räumliche Abbildung	Fläche	Kartierung	06.06.2019
Anzahl Abschnitte	1	Fläche / Länge [m²/m]	8535,7541
		Breite (lineare Abb.) [m]	

Foto

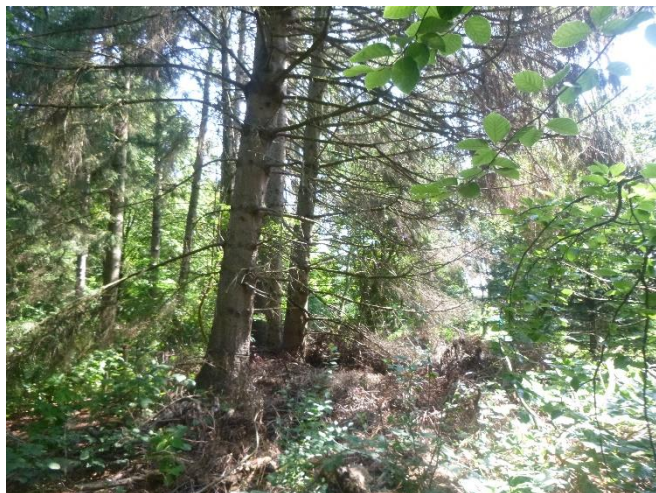
Interne Nr.	Index	Dateiname	Aufnahmerichtung
73585	0	6042_16_060619_1.JPG	
73586	0	6042_16_060619_2.JPG	

Weitere Angaben

Merkmal	Wert
Auswertung	
Wertgesichtspunkte	Strukturvielfalt artenreiche Ausprägung Vorkommen alter Obstbäume Wichtige oekologische Ausgleichsflaeche
Bedeutung für Tiergruppe	Vögel
Maßnahmen	1.4 - Erhalt des Biotops in der gegenwärtigen Ausprägung Natürliche Entwicklung (Sukzession) zulassen

Foto

Fotodatei	6042_16_060619_1.JPG	Fotodatei	6042_16_060619_2.JPG
Bildbeschreibung	k.A.	Bildbeschreibung	k.A.
Aufnahmerichtung		Aufnahmerichtung	



Teilflächenbeschreibung

Teilflächentyp		Teilflächen-Nr.	1
Biotoptyp	Naturnahes Gehölz mittlerer Standorte (2018)	Biotoptyp	HGM
- Zusatz		- gesetzl. Grundl.	(§ 14 (2) 2.3)
FFH-LRT		FFH-LRT	
Beschreibung		Entw.potential LRT	
		Hauptfläche	Ja
		Flächenanteil	100 %
		FFH-Unters.Fläche	Nein
		Saatgutfläche	Nein

Erhebungsbogen

B

Projekt	Biotopkartierung Hamburg	Interne Nr.	135564
		DK5 DK5-GK	6042 6044
Handlungsbedarf	Nein	DK5 - Name	Schnelsen
Bearbeitung	Jan	Biotop-Nr. alt	16 39
Räumliche Abbildung	Fläche	Kartierung	06.06.2019
Anzahl Abschnitte	1	Fläche / Länge [m²/m]	8535,7541
		Breite (lineare Abb.) [m]	

Weitere Angaben

Merkmal	Wert
Boden	
Feuchte	7 - feucht
Stickstoffgehalt	6 - mäßig stickstoffarm bis stickstoffreich
Standort, Relief	
Relief	stark modeliertes Gelände
Luft	keine Besonderheiten
Veg. - Deckg./Ant.	
Gesamt	100 %
1. Baumschicht	40 %
2. Baumschicht	40 %
Strauchschicht	40 %
1. Krautschicht	75 %
Mooschicht	10 %

Zeigerwerte der Pflanzenartenliste (Auswertung)

Standort	Belichtung	halbsonnig bis halbschattig	5,6
Boden	Feuchte	mäßig feucht und wechselfeucht	6,1
	Stickstoff (N)	mäßig stickstoffarm bis stickstoffreich	6,4
	Reaktion	schwach sauer	6,2
Vegetation	Mahdverträglichkeit	schnittempfindlich bis mäßig schnittverträglich	3,5
Zeigerwerte	Futterwert	geringwertiges Futter	2,5
	Wechselfeuchteanzeiger		5
	Giftpflanzen		1
	Überschw.anzeiger		4

Pflanzenartenliste

Gruppe / Pflanzenart	MS	M	W	Vs	St	PA	Ph	Sz	VS	V	G	cf	Rote Liste						
													§	HH	ND	SH	D		
Tracheobionta (Gefäßpflanzen)																			
Acer campestre (Feld-Ahorn)	7	l																	
Aegopodium podagraria (Giersch)	7	l																	
Aesculus hippocastanum (Gewöhnliche Rosskastanie)	7	w																	
Alliaria petiolata (Knoblauchsrauke)	7	z																	
Alnus glutinosa (Schwarz-Erle)	7	h																	
Callitriche palustris agg. (Artengruppe Sumpf-Wasserstern)	7	w																3	
Calystegia sepium (Zaun-Winde)	7	z																	
Carpinus betulus (Hainbuche)	7	z																	
Corylus avellana (Haselnuss)	7	z																	
Cotoneaster spec. (Zwergmispel)	7	w																	
Crataegus monogyna (Eingrifflicher Weißdorn)	7	z																	
Deschampsia cespitosa (Rasen-Schmiele)	7	z																	
Euonymus europaeus (Gewöhnliches Pfaffenhütchen)	7	w																	
Fagus sylvatica (Rotbuche)	7	z																	
Filipendula ulmaria (Mädesüß)	7	z																	

Erhebungsbogen

B

Projekt	Biotopkartierung Hamburg		Interne Nr.	135564	
			DK5 DK5-GK	6042	6044
Handlungsbedarf	Nein		DK5 - Name	Schnelsen	
Bearbeitung	Jan	Kopie	Biotop-Nr. alt	16	39
Räumliche Abbildung	Fläche	Ja	Kartierung	06.06.2019	
Anzahl Abschnitte	1		Fläche / Länge [m²/m]	8535,7541	
			Breite (lineare Abb.) [m]		

Pflanzenartenliste

Gruppe / Pflanzenart	MS	M	W	Vs	St	PA	Ph	Sz	VS	V	G	cf	§	Rote Liste				
														HH	ND	SH	D	
Frangula alnus (Faulbaum)	7	z																
Fraxinus excelsior (Gewöhnliche Esche)	7	w																
Galeobdolon luteum (Echte Goldnessel)	7	z														V		
Galeopsis tetrahit (Gewöhnlicher Hohlzahn)	7	l																
Galium aparine (Kletten-Labkraut)	7	z																
Geum urbanum (Echte Nelkenwurz)	7	z																
Glechoma hederacea (Gundermann)	7	z																
Hedera helix (Efeu)	7	h																
Heracleum sphondylium (Wiesen-Bärenklau)	7	w																
Humulus lupulus (Hopfen)	7	l																
Ilex aquifolium (Stechpalme)	7	l														b		
Impatiens parviflora (Kleinblütiges Springkraut)	7	l																
Lonicera xylosteum (Rote Heckenkirsche)	7	X																
Malus domestica (Kultur-Apfel)	7	z																
Persicaria hydropiper (Wasserpfeffer)	7	z																
Phalaris arundinacea (Rohr-Glanzgras)	7	z																
Picea abies (Gemeine Fichte)	7	l																
Poa nemoralis (Hain-Rispengras)	7	l																
Prunus avium (Vogel-Kirsche)	7	l																
Prunus cerasifera (Kirsch-Pflaume)	7	l																
Prunus padus (Echte Traubenkirsche)	7	l																
Prunus spinosa (Schlehe)	7	z																
Quercus robur (Stiel-Eiche)	7	l																
Ranunculus repens (Kriechender Hahnenfuß)	7	z																
Ribes rubrum (Rote Johannisbeere)	7	w																
Rubus fruticosus agg. (Artengruppe Echte Brombeere)	7	l																
Rubus idaeus (Himbeere)	7	l																
Salix caprea (Sal-Weide)	7	z																
Solanum dulcamara (Bittersüßer Nachtschatten)	7	z																
Sorbus aucuparia (Eberesche)	7	l																
Urtica dioica (Große Brennnessel)	7	l																
Valeriana dioica (Kleiner Baldrian)	7	w															1	2
Anzahl Rote Liste Arten														2	1	1		
Anzahl Arten														47				

MS: Mengensystem; M: Mengenangabe, W: Bewertung der Art (FFH-Monitoring), Vs: Vegetationsschicht, St: Status, PA: Autor Phänologie; Ph: Phänologie, Sz: Soziabilität, VS: Vitalitätssystem; V: Vitalität, G: Geschlecht, cf: unsichere Bestimmung, §: Schutz nach BNatSchG, HH: Rote Liste Hamburg, Nds: Rote Liste Niedersachsen, SH: Rote Liste Schleswig-Holstein, D: Rote Liste Deutschland