

# Erhebungsbogen

**B**

<b>Projekt</b>	Biotopkartierung Hamburg		<b>Interne Nr.</b>	19720
			<b>DK5   DK5-GK</b>	<b>6042</b> 6044
<b>Handlungsbedarf</b>	Nein		<b>DK5 - Name</b>	Schnelsen
<b>Bearbeitung</b>	NAB	<b>Kopie</b>	<b>Biotop-Nr.   alt</b>	<b>16</b> 39
<b>Räumliche Abbildung</b>	Fläche	Nein	<b>Kartierung</b>	04.08.2011
<b>Anzahl Abschnitte</b>	1		<b>Fläche / Länge [m<sup>2</sup>/m]</b>	8535,7541
			<b>Breite (lineare Abb.) [m]</b>	

<b>Gesetzlicher Schutz</b>	_ kein gesetzl. Schutz kein gesetzlich geschütztes Biotop		<b>Schutz nur teilweise</b>	<b>Nein</b>
----------------------------	---	--	-----------------------------	-------------

<b>Gesamtbewertung</b>	6	Wertvoll
– <b>Alter</b>	4	Biotop mittleren Alters, 10 bis 20 Jahre
– <b>Belastungsgrad</b>	6	Flächenhaft geringe oder örtlich stärkere oder Vorbelastung mit deutlichem Einfluß
– <b>Ökolog. Funktion</b>	5	Bedeutung in einem Biotopkomplex, für den lokalen Biotopverbund oder als Puffer
– <b>Seltenheit</b>	4	Verbr. Biotoptyp ohne biotoptypische Artenvielfalt, Ubiquisten

## Bestandsbeschreibung

Der Biotop wurde von der Vorkartierung übernommen, die räumliche Abgrenzung und der Code wurden angepasst. Die Artenliste und Beschreibung wurden aktualisiert.

Kleinräumig sehr heterogenes Pioniergehölz mit einem Anteil an Altbäumen im Bereich einer ältere Brache zwischen Vielohgraben und den Grundstücken westlich des Jägerdamms. Das Relief ist aufgrund von Bodenbewegungen sehr vielfältig und weist dementsprechend unterschiedliche Standorte von trockenen Kuppen bis feuchten Mulden auf. Ein feuchterer Bereich im Süden wurde als Biotop 85 auskartiert.

Der Bestand stockt überwiegend auf ehemaligen Gärten bzw. gärtnerisch genutzten Flächen, die durch die Anlage der Entwässerung über den Vielohgraben in das in die Kollau einmündende südwestlich gelegene Regenwasserrückhaltebecken (Biotop 75) aus der Nutzung genommen und in ihrem Relief verändert wurden. Im Norden findet sich ein kleiner Bestand eines mesophilen Gehölzes, die Baumschicht ist von älteren Eichen dominiert. Der parallel zum Kollauwanderweg verlaufende Vielohgraben wurde mit leichten Kurven, Abzweigungen und Verbreiterungen angelegt.

Eine Abgrenzung zu den sich anschließenden Gärten fällt teilweise schwer, in einigen Bereichen sind Zäune gezogen, in Teilbereichen ist ein breiter Übergang in die extensiv oder nicht genutzten Gärten ausgebildet, teilweise besteht aber auch eine Nutzung des Gehölzes durch die Anwohner und es wurden Schneisen in den Bestand hereingeschnitten, teilweise werden Gartenabfälle abgelagert.

Neben älteren Einzelbäumen, Baumreihen und Baumgruppen aus Stiel-Eichen, Feldahorn, Bergahorn, Obstbäumen und Nadelgehölzen ist eine zweite Baumschicht und Strauchschicht ausgebildet, die aus Pioniergehölzen und den sich verjüngenden Hauptbaumarten besteht. Neben Schwarzerle sind Stieleiche, Vogelkirsch und Bergahorn häufig. In der Krautschicht sind je nach Standort Arten der ruderalen Hochstaudenfluren, der Sümpfe aber auch der Wälder zu finden. Das Gehölz ist stellenweise recht licht, in diesen Bereichen haben sich dichte Brombeergebüsche entwickelt.

## Vorkommen an Biotoptypen

1	TF	Typ	HF	F.Anteil
2	BTYP	Biotoptyp	- gesetzl. Grundl.	
3	Zusatz	Zusatz zum Biotoptypen		
4	LRT	Lebensraumtyp		
1	1		Ja	100 %
2	HGM	Naturnahes Gehölz mittlerer Standorte (2000)		

## Räumliche Lage

<b>Lagebeschreibung</b>	nördlich Jägerdamm, östlich Vielohgraben		
<b>Nachbarnutzung/en</b>	Einzelhausbebauung im Osten, Viehlohgraben im Westen und Süden		
<b>Rechtswert (X)</b>	561857	<b>Hochwert (Y)</b>	5943161
<b>Bezirk</b>	Eimsbüttel	<b>Naturraum</b>	Geestplatten westlich der Alster (696.01)

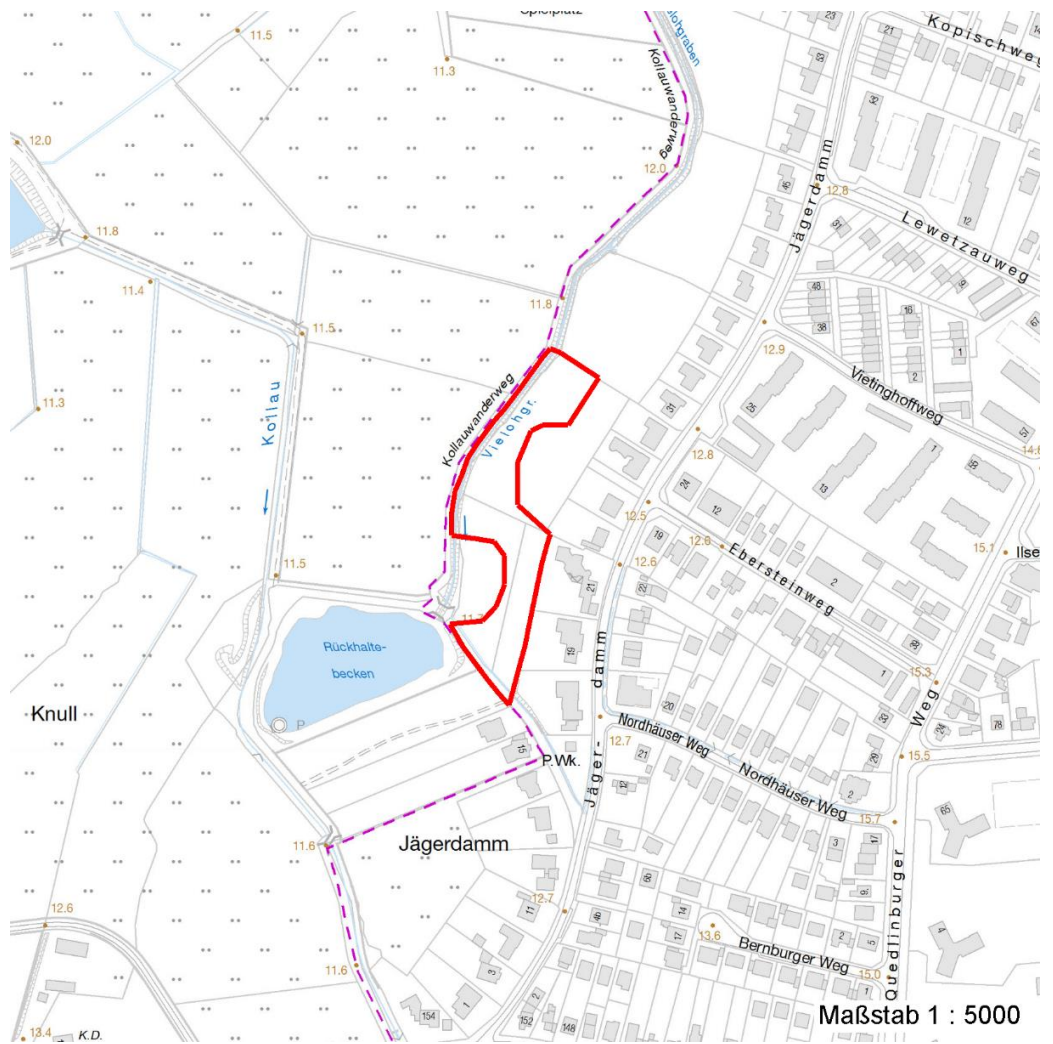
# Erhebungsbogen

**B**

<b>Projekt</b>	Biotopkartierung Hamburg		<b>Interne Nr.</b>	19720
			<b>DK5   DK5-GK</b>	6042      6044
			<b>DK5 - Name</b>	Schnelsen
<b>Handlungsbedarf</b>	Nein		<b>Biotop-Nr.   alt</b>	16      39
<b>Bearbeitung</b>	NAB	<b>Kopie</b> Nein	<b>Kartierung</b>	04.08.2011
<b>Räumliche Abbildung</b>	Fläche		<b>Fläche / Länge [m<sup>2</sup>/m]</b>	8535,7541
<b>Anzahl Abschnitte</b>	1		<b>Breite (lineare Abb.) [m]</b>	

## Räumliche Lage

<b>Stadtteil (OT-Nr.)</b>	Niendorf (318)	<b>Gemarkung</b>	Niendorf (307)
<b>Digitaler Grünplan</b>	<input checked="" type="checkbox"/> <b>Hafengesamtgebiet</b>	<input type="checkbox"/> <b>Ramsargebiet</b>	<input type="checkbox"/> <b>EG-Vogelschutzgeb.</b>
<b>Ausgleichsflächen</b>	<input type="checkbox"/> <b>Biosphärenreservat</b>	<input type="checkbox"/> <b>Nationalpark</b>	
<b>NSG / ND / LSG</b>	LSG Schnelsen, Niendorf, Lokstedt, Eidelstedt und Stellingen [ HH-2036 / Anteil: 100% ]		
<b>FFH-GEBIET</b>			
<b>Wasserschutzgebiet</b>			
<b>Karte</b>			



## Weitere Erhebungsbögen

Interne Nr.	Interne Nr. Zuordnung	DK5	Biotop-Nr.	Kartierung	Zuordnung	DK5 (GK)	Biotop-Nr. (alt)
19720	19643	6042	16	15.09.1995	K	6044	39
19720	19667	6042	16	18.09.2003	K	6044	39

Zuordnung: N = nachfolgende Kartierung, K = weitere Kartierungen (zeitlich vorher oder nachher)

# Erhebungsbogen

**B**

<b>Projekt</b>	Biotopkartierung Hamburg		<b>Interne Nr.</b>	19720
			<b>DK5   DK5-GK</b>	6042      6044
<b>Handlungsbedarf</b>	Nein		<b>DK5 - Name</b>	Schnelsen
<b>Bearbeitung</b>	NAB	<b>Kopie</b>	Nein	<b>Biotop-Nr.   alt</b>
<b>Räumliche Abbildung</b>	Fläche		<b>Kartierung</b>	16      39
<b>Anzahl Abschnitte</b>	1		<b>Fläche / Länge [m<sup>2</sup>/m]</b>	04.08.2011
			<b>Breite (lineare Abb.) [m]</b>	8535,7541

## Foto

Interne Nr.	Index	Dateiname	Aufnahmerichtung
23817	0	6042_16_040811_1.JPG	
23818	0	6042_16_040811_2.JPG	
23819	0	6042_16_040811_3.JPG	

## Weitere Angaben

Merkmal	Wert
<b>Auswertung</b>	
Wertgesichtspunkte	Strukturvielfalt artenreiche Ausprägung Vorkommen alter Obstbäume Wichtige oekologische Ausgleichsflaeche
Bedeutung für Tiergruppe	Vögel
Maßnahmen	Erhalt des Biotops in der gegenwärtigen Ausprägung - 1.4 Natürliche Entwicklung (Sukzession) zulassen

## Foto

<b>Fotodatei</b>	6042_16_040811_1.JPG	<b>Fotodatei</b>	6042_16_040811_2.JPG
<b>Bildbeschreibung</b>		<b>Bildbeschreibung</b>	
<b>Aufnahmerichtung</b>		<b>Aufnahmerichtung</b>	





## Erhebungsbogen

**B**

<b>Projekt</b>	Biotopkartierung Hamburg	<b>Interne Nr.</b>	19720
		<b>DK5   DK5-GK</b>	<b>6042</b> 6044
<b>Handlungsbedarf</b>	Nein	<b>DK5 - Name</b>	Schnelsen
<b>Bearbeitung</b>	NAB	<b>Biotop-Nr.   alt</b>	<b>16</b> 39
<b>Räumliche Abbildung</b>	Fläche	<b>Kartierung</b>	04.08.2011
<b>Anzahl Abschnitte</b>	1	<b>Fläche / Länge [m<sup>2</sup>/m]</b>	8535,7541
		<b>Breite (lineare Abb.) [m]</b>	

### Foto

**Fotodatei** 6042\_16\_040811\_3.JPG  
**Bildbeschreibung**  
**Aufnahmerichtung**

**Fotodatei**  
**Bildbeschreibung**  
**Aufnahmerichtung**



### Teilflächenbeschreibung

<b>Teilflächentyp</b>		<b>Teilflächen-Nr.</b>	1
<b>Biotoptyp</b>	Naturnahes Gehölz mittlerer Standorte (2000)	<b>Biotoptyp</b>	HGM
- Zusatz		- gesetzl. Grundl.	
<b>FFH-LRT</b>		<b>FFH-LRT</b>	
<b>Beschreibung</b>		<b>Entw.potential LRT</b>	
		<b>Hauptfläche</b>	Ja
		<b>Flächenanteil</b>	100 %
		<b>FFH-Unters.Fläche</b>	Nein
		<b>Saatgutfläche</b>	Nein

# Erhebungsbogen

**B**

<b>Projekt</b>	Biotopkartierung Hamburg		<b>Interne Nr.</b>	19720
			<b>DK5   DK5-GK</b>	<b>6042</b> 6044
<b>Handlungsbedarf</b>	Nein		<b>DK5 - Name</b>	Schnelsen
<b>Bearbeitung</b>	NAB	<b>Kopie</b>	Nein	<b>Biotop-Nr.   alt</b>
<b>Räumliche Abbildung</b>	Fläche			<b>16</b> 39
<b>Anzahl Abschnitte</b>	1			<b>Kartierung</b>
				04.08.2011
				<b>Fläche / Länge [m<sup>2</sup>/m]</b>
				8535,7541
				<b>Breite (lineare Abb.) [m]</b>

## Weitere Angaben

Merkmal	Wert
<b>Boden</b>	
Feuchte	7 - feucht
Stickstoffgehalt	6 - mäßig stickstoffarm bis stickstoffreich
<b>Standort, Relief</b>	
Relief	stark modelliertes Gelände
Luft	keine Besonderheiten
<b>Veg. - Deckg./Ant.</b>	
Gesamt	100 %
1. Baumschicht	30 %
2. Baumschicht	40 %
Strauchschicht	40 %
1. Krautschicht	90 %
Mooschicht	10 %

## Zeigerwerte der Pflanzenartenliste (Auswertung)

<b>Standort</b>	<b>Belichtung</b>	halbsonnig bis halbschattig	5,7
<b>Boden</b>	<b>Feuchte</b>	feucht	6,6
	<b>Stickstoff (N)</b>	mäßig stickstoffarm bis stickstoffreich	6,2
	<b>Reaktion</b>	schwach sauer	6
<b>Vegetation</b>	<b>Mahdverträglichkeit</b>	schnittempfindlich bis mäßig schnittverträglich	3,7
<b>Zeigerwerte</b>	<b>Futterwert</b>	fast wertloses Futter	1,3
	<b>Wechselfeuchteanzeiger</b>		7
	<b>Giftpflanzen</b>		5
	<b>Überschw.anzeiger</b>		8

## Pflanzenartenliste

Gruppe / Pflanzenart	MS	M	W	Vs	St	PA	Ph	Sz	VS	V	G	cf	Rote Liste					
													§	HH	ND	SH	D	
<b>Tracheobionta (Gefäßpflanzen)</b>																		
Acer campestre (Feld-Ahorn)	7	l		-														
Aegopodium podagraria (Giersch)	7	l		-														
Ajuga reptans (Kriechender Günsel)	7	z		-	-													
Alnus glutinosa (Schwarz-Erle)	7	h		-	-													
Callitriche palustris agg. (Artengruppe Sumpf-Wasserstern)	7	w		-	-												3	
Calystegia sepium (Zaun-Winde)	7	z		-														
Cardamine amara (Bitteres Schaumkraut)	7	z		-	-												V	V
Carex acutiformis (Sumpf-Segge)	7	l		-														
Carex leporina (Hasenfuß-Segge)	7	z		-	-													
Carpinus betulus (Hainbuche)	7	z		-														
Cornus mas (Kornelkirsche)	7	w		-	-													3
Corylus avellana (Haselnuss)	7	z		-														
Crataegus monogyna (Eingrifflicher Weißdorn)	7	z		-														
Deschampsia cespitosa (Rasen-Schmiele)	7	z		-														
Equisetum palustre (Sumpf-Schachtelhalm)	7	z		-	-													
Filipendula ulmaria (Mädesüß)	7	z		-	-													

# Erhebungsbogen

**B**

<b>Projekt</b>	Biotopkartierung Hamburg		<b>Interne Nr.</b>	19720
			<b>DK5   DK5-GK</b>	<b>6042</b> 6044
<b>Handlungsbedarf</b>	Nein		<b>DK5 - Name</b>	Schnelsen
<b>Bearbeitung</b>	NAB	<b>Kopie</b>	<b>Biotop-Nr.   alt</b>	<b>16</b> 39
<b>Räumliche Abbildung</b>	Fläche	Nein	<b>Kartierung</b>	04.08.2011
<b>Anzahl Abschnitte</b>	1		<b>Fläche / Länge [m<sup>2</sup>/m]</b>	8535,7541
			<b>Breite (lineare Abb.) [m]</b>	

## Pflanzenartenliste

Gruppe / Pflanzenart	MS	M	W	Vs	St	PA	Ph	Sz	VS	V	G	cf	Rote Liste							
													§	HH	ND	SH	D			
Frangula alnus (Faulbaum)	7	z		-																
Fraxinus excelsior (Gewöhnliche Esche)	7	w		-																
Galeobdolon luteum (Echte Goldnessel)	7	z		-												V				
Galeopsis tetrahit (Gewöhnlicher Hohlzahn)	7	l		-																
Galium aparine (Kletten-Labkraut)	7	z		-																
Geum urbanum (Echte Nelkenwurz)	7	z		-																
Glechoma hederacea (Gundermann)	7	z		-																
Hedera helix (Efeu)	7	h		-	-															
Humulus lupulus (Hopfen)	7	l		-																
Ilex aquifolium (Stechpalme)	7	l		-	-											b				
Impatiens glandulifera (Drüsiges Springkraut)	7	l		-	-															
Impatiens parviflora (Kleinblütiges Springkraut)	7	l		-																
Iris pseudacorus (Gelbe Schwertlilie)	7	z		-	-											b				
Lonicera periclymenum (Wald-Geißblatt)	7	l		-	-															
Lonicera xylosteum (Rote Heckenkirsche)	7	X		-																
Myosotis laxa (Rasen-vergissmeinnicht)	7	z		-	-												D	3		
Persicaria hydropiper (Wasserpfeffer)	7	z		-	-															
Phalaris arundinacea (Rohr-Glanzgras)	7	z		-	-															
Picea abies (Gemeine Fichte)	7	l		-	-															
Polygonatum multiflorum (Vielblütige Weißwurz)	7	z		-	-															
Prunus avium (Vogel-Kirsche)	7	l		-	-															
Prunus cerasifera (Kirsch-Pflaume)	7	l		-	-															
Prunus domestica (Kultur-Pflaume)	7	w		-																
Prunus padus (Echte Traubenkirsche)	7	l		-																
Prunus spinosa (Schlehe)	7	z		-	-															
Quercus robur (Stiel-Eiche)	7	l		-																
Ranunculus repens (Kriechender Hahnenfuß)	7	z		-																
Rubus idaeus (Himbeere)	7	l		-	-															
Salix caprea (Sal-Weide)	7	z		-																
Sambucus nigra (Schwarzer Holunder)	7	l		-	-															
Solanum dulcamara (Bittersüßer Nachtschatten)	7	z		-	-															
Sorbus aucuparia (Eberesche)	7	l		-																
Urtica dioica (Große Brennessel)	7	l		-																
																	<b>Anzahl Rote Liste Arten</b>	<b>3</b>	<b>2</b>	<b>2</b>
																	<b>Anzahl Arten</b>	<b>49</b>		

MS: Mengensystem; M: Mengenangabe, W: Bewertung der Art (FFH-Monitoring), Vs: Vegetationsschicht, St: Status, PA: Autor Phänologie; Ph: Phänologie, Sz: Soziabilität, VS: Vitalitätssystem; V: Vitalität, G: Geschlecht, cf: unsichere Bestimmung, §: Schutz nach BNatSchG, HH: Rote Liste Hamburg, Nds: Rote Liste Niedersachsen, SH: Rote Liste Schleswig-Holstein, D: Rote Liste Deutschland