

Erhebungsbogen

B

Projekt	Biotopkartierung Hamburg, Datenbestand aus FoxPro	Interne Nr.	19767	
		DK5 DK5-GK	6042	6044
Handlungsbedarf	Nein	DK5 - Name	Schnelsen	
Bearbeitung	MAU	Biotop-Nr. alt	13	34
Räumliche Abbildung	Fläche	Kartierung	15.07.1995	
Anzahl Abschnitte	1	Fläche / Länge [m²/m]	6117,6348	
		Breite (lineare Abb.) [m]		

Gesetzlicher Schutz kein gesetzl. Schutz **kein gesetzlich geschütztes Biotop** **Schutz nur teilweise** **Nein**

Gesamtbewertung 6 Wertvoll

- Alter
- Belastungsgrad
- Ökolog. Funktion
- Seltenheit

Bestandsbeschreibung

jetzt extensive Pferdeweide (LWM/6)
 vorherige Kartierung (19981):
 Verwildertes Gartengrundstück mit üppiger, bis zu 2 m hoher Brennesselflur, in der niedrigen Krautschicht mit dominierendem Giersch, durchsetzt mit Gemeinem Bärenklau, Klebkraut, Zaunwinde, Rasen-Schmiele, Flatter-Binse. Am Rande mit ausgewachsenen Gartensträuchern. Baumschicht aus z.T. alten hohen Lorbeer-Weiden, mittelhohen Obstbäumen und natürlich nachwachsenden Weiden-Arten.

Vorkommen an Biotoptypen

1	TF	Typ	HF	F.Anteil
2	BTYP	Biotoptyp	- gesetzl. Grundl.	
3	Zusatz	Zusatz zum Biotoptypen		
4	LRT	Lebensraumtyp		
1	1		Ja	0 %
2	GM	Artenreiches Grünland frischer bis mäßig trockener Standorte (2000)		
4	kein LRT	kein Lebensraumtyp nach FFH-Richtlinie		

Räumliche Lage

Lagebeschreibung	Am Vielohwisch	Hochwert (Y)	5943652
Nachbarnutzung/en	Weide, Wohngebiet	Naturraum	Geestplatten westlich der Alster (696.01)
Rechtswert (X)	561830	Gemarkung	Schnelsen (308)
Bezirk	Eimsbüttel	Ramsargebiet	EG-Vogelschutzgeb.
Stadtteil (OT-Nr.)	Schnelsen (319)	Biosphärenreservat	
Digitaler Grünplan	<input checked="" type="checkbox"/> Hafengesamtgebiet	Nationalpark	
Ausgleichsflächen			
NSG / ND / LSG	LSG Schnelsen, Niendorf, Lokstedt, Eidelstedt und Stellingen [HH-2036 / Anteil: 100%]		
FFH-GEBIET			
Wasserschutzgebiet			

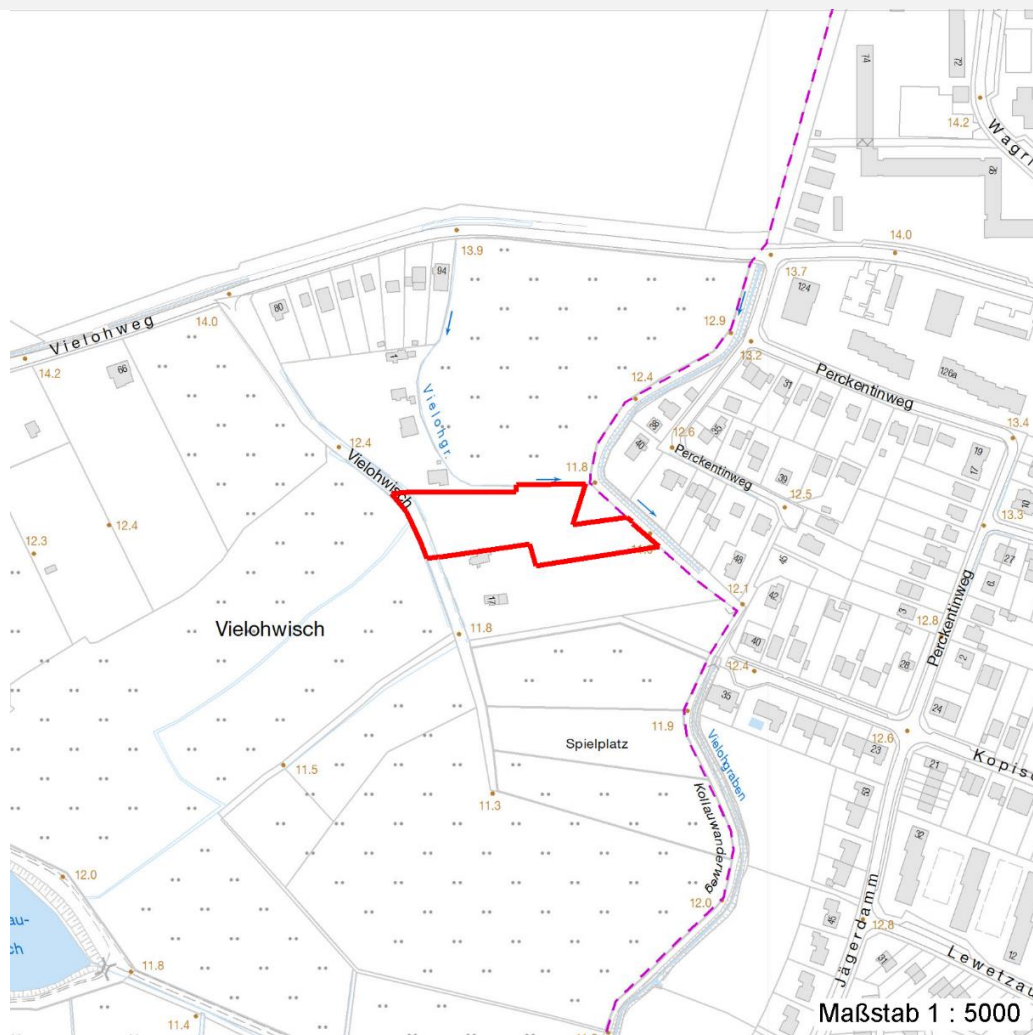
Erhebungsbogen

B

Projekt	Biotopkartierung Hamburg, Datenbestand aus FoxPro	Interne Nr.	19767	
		DK5 DK5-GK	6042	6044
		DK5 - Name	Schnelsen	
Handlungsbedarf	Nein	Biotop-Nr. alt	13	34
Bearbeitung	MAU	Kartierung	15.07.1995	
Räumliche Abbildung	Fläche	Fläche / Länge [m²/m]	6117,6348	
Anzahl Abschnitte	1	Breite (lineare Abb.) [m]		

Räumliche Lage

Karte



Teilflächenbeschreibung

Teilflächentyp		Teilflächen-Nr.	1
Biototyp	Artenreiches Grünland frischer bis mäßig trockener Standorte (2000)	Biototyp	GM
- Zusatz		- gesetzl. Grundl.	
FFH-LRT	kein Lebensraumtyp nach FFH-Richtlinie	FFH-LRT	kein LRT
Beschreibung		Entw.potential LRT	
		Hauptfläche	Ja
		Flächenanteil	0 %
		FFH-Unters.Fläche	Nein
		Saatgutfläche	Nein

Erhebungsbogen

B

Projekt	Biotopkartierung Hamburg, Datenbestand aus FoxPro			Interne Nr.	19767	
				DK5 DK5-GK	6042	6044
				DK5 - Name	Schnelsen	
Handlungsbedarf	Nein			Biotop-Nr. alt	13	34
Bearbeitung	MAU	Kopie	Nein	Kartierung	15.07.1995	
Räumliche Abbildung	Fläche			Fläche / Länge [m²/m]	6117,6348	
Anzahl Abschnitte	1			Breite (lineare Abb.) [m]		