

# Erhebungsbogen

**B**

<b>Projekt</b>	Biotopkartierung Hamburg	<b>Interne Nr.</b>	19757	
		<b>DK5   DK5-GK</b>	<b>6042</b>	6044
<b>Handlungsbedarf</b>	Nein	<b>DK5 - Name</b>	Schnelsen	
<b>Bearbeitung</b>	BUC	<b>Biotop-Nr.   alt</b>	<b>12</b>	32
<b>Räumliche Abbildung</b>	Fläche	<b>Kartierung</b>	18.09.2003	
<b>Anzahl Abschnitte</b>	1	<b>Fläche / Länge [m<sup>2</sup>/m]</b>	6722,0186	
		<b>Breite (lineare Abb.) [m]</b>		

<b>Gesetzlicher Schutz</b>	<b>_ kein gesetzl. Schutz kein gesetzlich geschütztes Biotop</b>	<b>Schutz nur teilweise</b>	<b>Nein</b>
----------------------------	--	-----------------------------	-------------

<b>Gesamtbewertung</b>	5	Noch wertvoll, gut entwicklungsfähig
– <b>Alter</b>	5	Biotop mittleren Alters, 20 bis 50 Jahre
– <b>Belastungsgrad</b>	6	Flächenhaft geringe oder örtlich stärkere oder Vorbelastung mit deutlichem Einfluß
– <b>Ökolog. Funktion</b>	5	Bedeutung in einem Biotopkomplex, für den lokalen Biotopverbund oder als Puffer
– <b>Seltenheit</b>	4	Verbr. Biotoptyp ohne biotoptypische Artenvielfalt, Ubiquisten

## Bestandsbeschreibung

Verwildertes Baumschulgelände mit dichten meist in Reihen gepflanzten, z.T. mittelhoch ausgewachsenen Fichten-Arten, Weymouths-Kiefern, Lärchen, durchsetzt mit Schwarz-Pappeln, Zitter-Pappeln, Stiel-Eichen, Hänge-Birken und Sal-Weiden. Strauchschicht dicht, z.T. ausgewachsen, aus Falschen Jamin, Brombeere, Holunder, Pfaffenhut, Weißdorn. In der Krautschicht in schattigen Bereichen mit üppig wuchernden Brennnesseln, im nördlichen Teil zwischen den ehemaligen Kulturen dichte Gras- und Staudenflur aus Fioringras, Knaulgras, Quecke, durchsetzt mit Goldrute, Rainfarn und Johanniskraut. Kleine Teil der Fläche werden immer noch als Kompostplatz, Maschinenlager etc. genutzt, diese Flächen sind vegetationsfrei.

## Vorkommen an Biotoptypen

1	TF	Typ	HF	F.Anteil
2	BTYP	Biotoptyp	- gesetzl. Grundl.	
3	Zusatz	Zusatz zum Biotoptypen		
4	LRT	Lebensraumtyp		
1	1		Ja	100 %
2	LB	Baumschulen (2000)		
3	b	Brache, keine Nutzung (b)		

## Räumliche Lage

<b>Lagebeschreibung</b>	nördlich Vielohweg			
<b>Nachbarnutzung/en</b>	Acker im Norden und Osten getrennt durch eine Strauch-Baumreihe, Straße im Süden, Einzelhausbebauung im Westen			
<b>Rechtswert (X)</b>	561427	<b>Hochwert (Y)</b>	5943786	
<b>Bezirk</b>	Eimsbüttel	<b>Naturraum</b>	Geestplatten westlich der Alster (696.01)	
<b>Stadtteil (OT-Nr.)</b>	Schnelsen (319)	<b>Gemarkung</b>	Schnelsen (308)	
<b>Digitaler Grünplan</b>	<input type="checkbox"/> Hafengesamtgebiet	<input type="checkbox"/> Ramsargebiet	<input type="checkbox"/> EG-Vogelschutzgeb.	<input type="checkbox"/>
<b>Ausgleichsflächen</b>	<input type="checkbox"/> Biosphärenreservat	<input type="checkbox"/> Nationalpark	<input type="checkbox"/>	
<b>NSG / ND / LSG</b>	LSG Schnelsen, Niendorf, Lokstedt, Eidelstedt und Stellingen [ HH-2036 / Anteil: 100% ]			
<b>FFH-GEBIET</b>				
<b>Wasserschutzgebiet</b>				

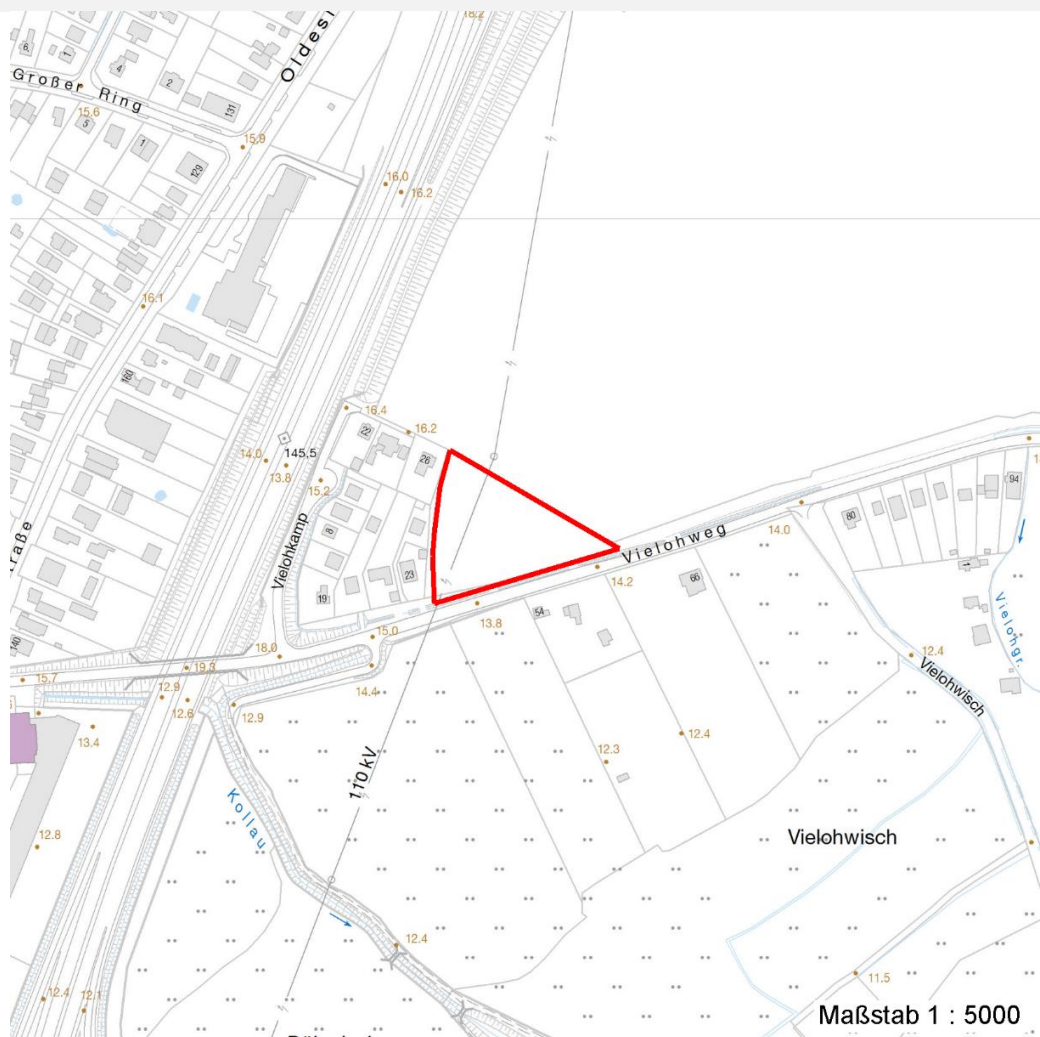
# Erhebungsbogen

**B**

<b>Projekt</b>	Biotopkartierung Hamburg	<b>Interne Nr.</b>	19757	
		<b>DK5   DK5-GK</b>	<b>6042</b>	6044
<b>Handlungsbedarf</b>	Nein	<b>DK5 - Name</b>	Schnelsen	
<b>Bearbeitung</b>	BUC	<b>Biotop-Nr.   alt</b>	<b>12</b>	32
<b>Räumliche Abbildung</b>	Fläche	<b>Kartierung</b>	18.09.2003	
<b>Anzahl Abschnitte</b>	1	<b>Fläche / Länge [m<sup>2</sup>/m]</b>	6722,0186	
		<b>Breite (lineare Abb.) [m]</b>		

## Räumliche Lage

Karte



## Weitere Erhebungsbögen

Interne Nr.	Interne Nr. Zuordnung	DK5	Biotop-Nr.	Kartierung	Zuordnung	DK5 (GK)	Biotop-Nr. (alt)
19757	19753	6042	12	15.07.1995	K	6044	32
19757	19756	6042	208	04.08.2011	N	6044	10203

Zuordnung: N = nachfolgende Kartierung, K = weitere Kartierungen (zeitlich vorher oder nachher)

## Foto

Interne Nr.	Index	Dateiname	Aufnahmerichtung
17074	0	6042_12_180903_1.JPG	
17075	0	6042_12_180903_2.JPG	

## Weitere Angaben

**Merkmal** **Wert**

Auswertung

07.04.2020

Seite 2 von 5

# Erhebungsbogen

**B**

<b>Projekt</b>	Biotopkartierung Hamburg	<b>Interne Nr.</b>	19757	
		<b>DK5   DK5-GK</b>	<b>6042</b>	6044
<b>Handlungsbedarf</b>	Nein	<b>DK5 - Name</b>	Schnelsen	
<b>Bearbeitung</b>	BUC	<b>Biotop-Nr.   alt</b>	<b>12</b>	32
<b>Räumliche Abbildung</b>	Fläche	<b>Kartierung</b>	18.09.2003	
<b>Anzahl Abschnitte</b>	1	<b>Fläche / Länge [m<sup>2</sup>/m]</b>	6722,0186	
		<b>Breite (lineare Abb.) [m]</b>		

## Weitere Angaben

Merkmal	Wert
Gefährdung / Einflüsse	Ablagerung von Muell / Gartenabfaellen Hoher Anteil an Zierpflanzen
Wertgesichtspunkte	Artenreich Strukturvielfalt Wertvoller Altbaumbestand
zoologisch bedeutsame Strukturen	Gehölzpflanzung
Bedeutung für Tiergruppe	Vögel
Maßnahmen	Natürliche Entwicklung (Sukzession) ermöglichen

## Foto

**Fotodatei** 6042\_12\_180903\_1.JPG

**Bildbeschreibung**  
**Aufnahmerichtung**



**Fotodatei** 6042\_12\_180903\_2.JPG

**Bildbeschreibung**  
**Aufnahmerichtung**



## Teilflächenbeschreibung

<b>Teilflächentyp</b>		<b>Teilflächen-Nr.</b>	1
<b>Biotoptyp</b>	Baumschulen (2000)	<b>Biotoptyp</b>	LB
- <b>Zusatz</b>	Brache, keine Nutzung (b)	- <b>gesetzl. Grundl.</b>	
<b>FFH-LRT</b>		<b>FFH-LRT</b>	
<b>Beschreibung</b>		<b>Entw.potential LRT</b>	
		<b>Hauptfläche</b>	Ja
		<b>Flächenanteil</b>	100 %
		<b>FFH-Unters.Fläche</b>	Nein
		<b>Saatgutfläche</b>	Nein

# Erhebungsbogen

**B**

<b>Projekt</b>	Biotopkartierung Hamburg		<b>Interne Nr.</b>	19757	
			<b>DK5   DK5-GK</b>	<b>6042</b>	6044
<b>Handlungsbedarf</b>	Nein		<b>DK5 - Name</b>	Schnelsen	
<b>Bearbeitung</b>	BUC	<b>Kopie</b>	Nein	<b>Biotop-Nr.   alt</b>	12 32
<b>Räumliche Abbildung</b>	Fläche			<b>Kartierung</b>	18.09.2003
<b>Anzahl Abschnitte</b>	1			<b>Fläche / Länge [m<sup>2</sup>/m]</b>	6722,0186
				<b>Breite (lineare Abb.) [m]</b>	

## Weitere Angaben

Merkmal	Wert
<b>Boden</b>	
Feuchte	5 - frisch und mäßig frisch
Stickstoffgehalt	7 - stickstoffreich
<b>Standort, Relief</b>	
Neigung - Gelände	N0 - nicht geneigt (<2 %)
Ausrichtung	FL - flach, keine Exposition
Belichtung	4 - schattig bis halbschattig
Luft	keine Besonderheiten
<b>Veg. - Deckg./Ant.</b>	
Gesamt	85 %
1. Baumschicht	65 %
Strauchschicht	45 %
1. Krautschicht	75 %

## Zeigerwerte der Pflanzenartenliste (Auswertung)

<b>Standort</b>	<b>Belichtung</b>	halbsonnig	6,7
<b>Boden</b>	<b>Feuchte</b>	frisch und mäßig frisch	5,1
	<b>Stickstoff (N)</b>	mäßig stickstoffarm	5,3
	<b>Reaktion</b>	schwach sauer	6
<b>Vegetation</b>	<b>Mahdverträglichkeit</b>	schnittempfindlich (nur Herbstschnitt vertragend)	3,4
<b>Zeigerwerte</b>	<b>Futterwert</b>	geringwertiges Futter	3,4
	<b>Wechselfeuchteanzeiger</b>		2
	<b>Giftpflanzen</b>		0
	<b>Überschw.anzeiger</b>		0

## Pflanzenartenliste

Gruppe / Pflanzenart	MS	M	W	Vs	St	PA	Ph	Sz	VS	V	G	cf	Rote Liste						
													§	HH	ND	SH	D		
<b>Tracheobionta (Gefäßpflanzen)</b>																			
Agrostis gigantea (Riesen-Straußgras)	7	X		-															
Betula pendula (Hänge-Birke)	7	X		-															
Corylus avellana (Haselnuss)	7	X		-															
Crataegus monogyna (Eingrifflicher Weißdorn)	7	X		-															
Elymus repens (Gewöhnliche Quecke)	7	X		-															
Epilobium angustifolium (Schmalblättriges Weidenröschen)	7	X		-															
Euonymus europaeus (Gewöhnliches Pfaffenhütchen)	7	X		-															
Holcus mollis (Weiches Honiggras)	7	X		-															
Hypericum perforatum (Echtes Johanniskraut)	7	X		-															
Juniperus communis (Gewöhnlicher Wacholder)	7	X		-												0	3	2	V
Larix decidua (Europäische Lärche)	7	X		-															
Leucanthemum vulgare agg. (Artengruppe Wiesen-Margerite)	7	X		-															V
Ligustrum vulgare (Gemeiner Liguster)	7	X		-															
Lonicera periclymenum (Wald-Geißblatt)	7	X		-															

# Erhebungsbogen

**B**

<b>Projekt</b>	Biotopkartierung Hamburg		<b>Interne Nr.</b>	19757	
			<b>DK5   DK5-GK</b>	<b>6042</b>	6044
<b>Handlungsbedarf</b>	Nein		<b>DK5 - Name</b>	Schnelsen	
<b>Bearbeitung</b>	BUC	<b>Kopie</b>	Nein	<b>Biotop-Nr.   alt</b>	12 32
<b>Räumliche Abbildung</b>	Fläche			<b>Kartierung</b>	18.09.2003
<b>Anzahl Abschnitte</b>	1			<b>Fläche / Länge [m<sup>2</sup>/m]</b>	6722,0186
				<b>Breite (lineare Abb.) [m]</b>	

## Pflanzenartenliste

Gruppe / Pflanzenart	MS	M	W	Vs	St	PA	Ph	Sz	VS	V	G	cf	§	Rote Liste				
														HH	ND	SH	D	
Lysimachia vulgaris (Gewöhnlicher Gilbweiderich)	7	X		-														
Philadelphus coronarius (Europäischer Pfeifenstrauch)	7	X		-														
Picea abies (Gemeine Fichte)	7	X		-														
Picea omorika (Serbische Fichte)	7	X		-														
Picea pungens (Stech-Fichte)	7	X		-														
Pinus strobus (Weymouth-Kiefer)	7	X		-														
Pinus sylvestris (Wald-Kiefer)	7	X		-														
Poa nemoralis (Hain-Rispengras)	7	X		-														
Populus tremula (Zitter-Pappel)	7	X		-														
Prunus serotina (Späte Traubenkirsche)	7	X		-														
Pseudotsuga menziesii (Douglasie)	7	X		-														
Quercus robur (Stiel-Eiche)	7	X		-														
Rubus fruticosus agg. (Artengruppe Echte Brombeere)	7	X		-														
Salix caprea (Sal-Weide)	7	X		-														
Sambucus nigra (Schwarzer Holunder)	7	X		-														
Solidago canadensis (Kanadische Goldrute)	7	X		-														
Urtica dioica (Große Brennessel)	7	X		-														
<b>Anzahl Rote Liste Arten</b>														<b>0</b>	<b>1</b>	<b>2</b>	<b>1</b>	
<b>Anzahl Arten</b>														<b>31</b>				

MS: Mengensystem; M: Mengenangabe, W: Bewertung der Art (FFH-Monitoring), Vs: Vegetationsschicht, St: Status, PA: Autor Phänologie; Ph: Phänologie, Sz: Soziabilität, VS: Vitalitätssystem; V: Vitalität, G: Geschlecht, cf: unsichere Bestimmung, §: Schutz nach BNatSchG, HH: Rote Liste Hamburg, Nds: Rote Liste Niedersachsen, SH: Rote Liste Schleswig-Holstein, D: Rote Liste Deutschland