

Erhebungsbogen

B

Projekt	Biotopkartierung Hamburg, Datenbestand aus FoxPro	Interne Nr.	19753	
		DK5 DK5-GK	6042	6044
Handlungsbedarf	Nein	DK5 - Name	Schnelsen	
Bearbeitung	MAU	Biotop-Nr. alt	12	32
Räumliche Abbildung	Fläche	Kartierung	15.07.1995	
Anzahl Abschnitte	1	Fläche / Länge [m²/m]	6811,5364	
		Breite (lineare Abb.) [m]		

Gesetzlicher Schutz kein gesetzl. Schutz **kein gesetzlich geschütztes Biotop** **Schutz nur teilweise** **Nein**

Gesamtbewertung 5 Noch wertvoll, gut entwicklungsfähig

- Alter
- Belastungsgrad
- Ökolog. Funktion
- Seltenheit

Bestandsbeschreibung

Keine wesentlichen Änderungen gegenüber der früheren Kartierung.

Kopierter Text aus der Vorkartierung:

Verwildertes Baumschulgelände mit dichten meist in Reihen gepflanzten, z.T. mittelhoch ausgewachsenen Fichten-Arten, Weymouths-Kiefern, Lärchen, durchsetzt mit Schwarz-Pappeln, Zitter-Pappeln, Stiel-Eichen, Hänge-Birken und Sal-Weiden. Strauchschicht dicht, z.T. ausgewachsen, aus Falschen Jamin, Brombeere, Holunder, Pfaffenhut, Weißdorn. In der Krautschicht in schattigen Bereichen mit üppig wuchernden Brennnesseln, im nördlichen Teil zwischen den niedrigen Kulturen mit dichter Grasflur aus Fioringras, Knautgras, Quecke, durchsetzt mit Goldrute, Rainfarn und Johanniskraut. Vorkommen von zahlreichen Kohlmeisen, Blaumeisen und Rotkehlchen.

Wertstufe 5

Spezielle Nutzungen: Baumschulgelände benachbart: Straße, Wohngebiet, Feld

Nutzungsintensität: verwildert

Vorkommende Pflanzengesellschaften: ohne Angabe

Vorkommen an Biotoptypen

1	TF	Typ	HF	F.Anteil
2	BTYP	Biotoptyp		- gesetzl. Grundl.
3	Zusatz	Zusatz zum Biotoptypen		
4	LRT	Lebensraumtyp		
1	1		Ja	0 %
2	LB	Baumschulen (2000)		
3	b	Brache, keine Nutzung (b)		
1	2			70 %
2	WX	Sonstiger Laubforst, naturfern (2000)		
1	3			20 %
2	AKM	Halbruderale Gras- und Staudenflur mittlerer Standorte (2000)		

Räumliche Lage

Lagebeschreibung	Am Vielohweg		
Nachbarnutzung/en			
Rechtswert (X)	561428	Hochwert (Y)	5943786
Bezirk	Eimsbüttel	Naturraum	Geestplatten westlich der Alster (696.01)
Stadtteil (OT-Nr.)	Schnelsen (319)	Gemarkung	Schnelsen (308)

Erhebungsbogen

B

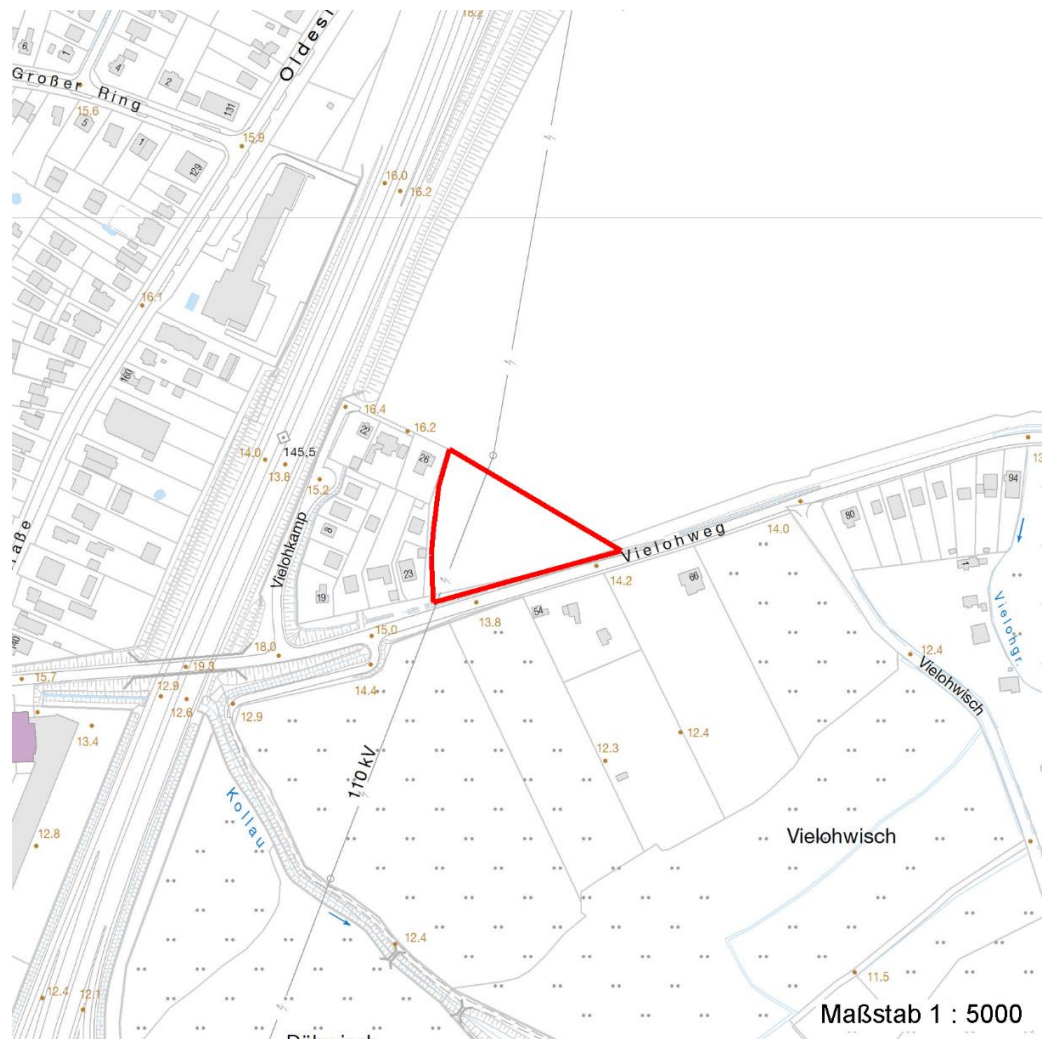
Projekt	Biotopkartierung Hamburg, Datenbestand aus FoxPro	Interne Nr.	19753	
		DK5 DK5-GK	6042	6044
		DK5 - Name	Schnelsen	
Handlungsbedarf	Nein	Biotop-Nr. alt	12	32
Bearbeitung	MAU	Kartierung	15.07.1995	
Räumliche Abbildung	Fläche	Fläche / Länge [m²/m]	6811,5364	
Anzahl Abschnitte	1	Breite (lineare Abb.) [m]		

Räumliche Lage

Digitaler Grünplan	Hafengesamtgebiet	Ramsargebiet	EG-Vogelschutzgeb.
Ausgleichsflächen	Biosphärenreservat	Nationalpark	

LSG Schnelsen, Niendorf, Lokstedt, Eidelstedt und Stellingen [HH-2036 / Anteil: 100%]

NSG / ND / LSG
FFH-GEBIET
Wasserschutzgebiet
Karte



Weitere Erhebungsbögen

Interne Nr.	Interne Nr. Zuordnung	DK5	Biotop-Nr.	Kartierung	Zuordnung	DK5 (GK)	Biotop-Nr. (alt)
19753	19757	6042	12	18.09.2003	K	6044	32

Zuordnung: N = nachfolgende Kartierung, K = weitere Kartierungen (zeitlich vorher oder nachher)

Weitere Angaben

Merkmal	Wert
Auswertung	

Erhebungsbogen

B

Projekt	Biotopkartierung Hamburg, Datenbestand aus FoxPro	Interne Nr.	19753	
		DK5 DK5-GK	6042	6044
Handlungsbedarf	Nein	DK5 - Name	Schnelsen	
Bearbeitung	MAU	Biotop-Nr. alt	12	32
Räumliche Abbildung	Fläche	Kartierung	15.07.1995	
Anzahl Abschnitte	1	Fläche / Länge [m²/m]	6811,5364	
		Breite (lineare Abb.) [m]		

Weitere Angaben

Merkmal	Wert
Gefährdung / Einflüsse	Ablagerung von Muell / Gartenabfaellen Veränderung der Artenzusammensetzung
Wertgesichtspunkte	Aufgrund der naturnahen Struktur und Unzugänglichkeit innerhalb ornithologisch wertvoller Bereich. eines dicht besiedelten Gebietes bzw. intensiv genutzter Feldmark
zoologisch bedeutsame Strukturen	Gehölzpflanzung
Bedeutung für Tiergruppe	Vögel
Maßnahmen	Gebiet ohne Eingriffe belassen. Müllbeseitigung,

Teilflächenbeschreibung

Teilflächentyp		Teilflächen-Nr.	1
Biotoptyp	Baumschulen (2000)	Biotoptyp	LB
- Zusatz	Brache, keine Nutzung (b)	- gesetzl. Grundl.	
FFH-LRT		FFH-LRT	
Beschreibung		Entw.potential LRT	
		Hauptfläche	Ja
		Flächenanteil	0 %
		FFH-Unters.Fläche	Nein
		Saatgutfläche	Nein

Weitere Angaben

Merkmal	Wert
Standort, Relief	
Relief	eben

Zeigerwerte der Pflanzenartenliste (Auswertung)

Standort	Belichtung	halbsonnig	6,7
Boden	Feuchte	frisch und mäßig frisch	5,1
	Stickstoff (N)	mäßig stickstoffarm	5,3
	Reaktion	schwach sauer	6
Vegetation	Mahdverträglichkeit	schnittempfindlich (nur Herbstschnitt vertragend)	3,4
Zeigerwerte	Futterwert	geringwertiges Futter	3,4
	Wechselfeuchteanzeiger		2
	Giftpflanzen		0
	Überschw.anzeiger		0

Pflanzenartenliste

Gruppe / Pflanzenart	MS	M	W	Vs	St	PA	Ph	Sz	VS	V	G	cf	Rote Liste			
													§	HH	ND	SH
Tracheobionta (Gefäßpflanzen)																
Agrostis gigantea (Riesen-Straußgras)	7	X		-												
Betula pendula (Hänge-Birke)	7	X		-												
Corylus avellana (Haselnuss)	7	X		-												

Erhebungsbogen

B

Projekt	Biotopkartierung Hamburg, Datenbestand aus FoxPro	Interne Nr.	19753	
		DK5 DK5-GK	6042	6044
Handlungsbedarf	Nein	DK5 - Name	Schnelsen	
Bearbeitung	MAU	Biotop-Nr. alt	12	32
Räumliche Abbildung	Fläche	Kartierung	15.07.1995	
Anzahl Abschnitte	1	Fläche / Länge [m²/m]	6811,5364	
		Breite (lineare Abb.) [m]		

Gruppe / Pflanzenart	MS	M	W	Vs	St	PA	Ph	Sz	VS	V	G	cf	§	Rote Liste				
														HH	ND	SH	D	
Crataegus monogyna (Eingrifflicher Weißdorn)	7	X		-														
Elymus repens (Gewöhnliche Quecke)	7	X		-														
Epilobium angustifolium (Schmalblättriges Weidenröschen)	7	X		-														
Euonymus europaeus (Gewöhnliches Pfaffenhütchen)	7	X		-														
Holcus mollis (Weiches Honiggras)	7	X		-														
Hypericum perforatum (Echtes Johanniskraut)	7	X		-														
Juniperus communis (Gewöhnlicher Wacholder)	7	X		-										0	3	2		V
Larix decidua (Europäische Lärche)	7	X		-														
Leucanthemum vulgare agg. (Artengruppe Wiesen-Margerite)	7	X		-														V
Ligustrum vulgare (Gemeiner Liguster)	7	X		-														
Lonicera periclymenum (Wald-Geißblatt)	7	X		-														
Lysimachia vulgaris (Gewöhnlicher Gilbweiderich)	7	X		-														
Philadelphus coronarius (Europäischer Pfeifenstrauch)	7	X		-														
Picea abies (Gemeine Fichte)	7	X		-														
Picea omorika (Serbische Fichte)	7	X		-														
Picea pungens (Stech-Fichte)	7	X		-														
Pinus strobus (Weymouth-Kiefer)	7	X		-														
Pinus sylvestris (Wald-Kiefer)	7	X		-														
Poa nemoralis (Hain-Rispengras)	7	X		-														
Populus tremula (Zitter-Pappel)	7	X		-														
Prunus serotina (Späte Traubenkirsche)	7	X		-														
Pseudotsuga menziesii (Douglasie)	7	X		-														
Quercus robur (Stiel-Eiche)	7	X		-														
Rubus fruticosus agg. (Artengruppe Echte Brombeere)	7	X		-														
Salix caprea (Sal-Weide)	7	X		-														
Sambucus nigra (Schwarzer Holunder)	7	X		-														
Solidago canadensis (Kanadische Goldrute)	7	X		-														
Urtica dioica (Große Brennessel)	7	X		-														
Anzahl Rote Liste Arten														0	1	2	1	
Anzahl Arten														31				

MS: Mengensystem; M: Mengenangabe, W: Bewertung der Art (FFH-Monitoring), Vs: Vegetationsschicht, St: Status, PA: Autor Phänologie; Ph: Phänologie, Sz: Soziabilität, VS: Vitalitätssystem; V: Vitalität, G: Geschlecht, cf: unsichere Bestimmung, §: Schutz nach BNatSchG, HH: Rote Liste Hamburg, Nds: Rote Liste Niedersachsen, SH: Rote Liste Schleswig-Holstein, D: Rote Liste Deutschland

Erhebungsbogen

B

Projekt	Biotopkartierung Hamburg, Datenbestand aus FoxPro	Interne Nr.	19753	
		DK5 DK5-GK	6042	6044
Handlungsbedarf	Nein	DK5 - Name	Schnelsen	
Bearbeitung	MAU	Biotop-Nr. alt	12	32
Räumliche Abbildung	Fläche	Kartierung	15.07.1995	
Anzahl Abschnitte	1	Fläche / Länge [m²/m]	6811,5364	
		Breite (lineare Abb.) [m]		

Teilflächenbeschreibung

Teilflächentyp		Teilflächen-Nr.	2
Biotoptyp	Sonstiger Laubforst, naturfern (2000)	Biotoptyp	WX
- Zusatz		- gesetzl. Grundl.	
FFH-LRT		FFH-LRT	
Beschreibung		Entw.potential LRT	
		Hauptfläche	
		Flächenanteil	70 %
		FFH-Unters.Fläche	Nein
		Saatgutfläche	Nein

Teilflächenbeschreibung

Teilflächentyp		Teilflächen-Nr.	3
Biotoptyp	Halbruderale Gras- und Staudenflur mittlerer Standorte (2000)	Biotoptyp	AKM
- Zusatz		- gesetzl. Grundl.	
FFH-LRT		FFH-LRT	
Beschreibung		Entw.potential LRT	
		Hauptfläche	
		Flächenanteil	20 %
		FFH-Unters.Fläche	Nein
		Saatgutfläche	Nein