

Erhebungsbogen

B

Projekt	Biotopkartierung Hamburg	Interne Nr.	19271
		DK5 DK5-GK	6040 6042
Handlungsbedarf	Nein	DK5 - Name	Eidelstedt-Ost
Bearbeitung	NET	Biotop-Nr. alt	75 103
Räumliche Abbildung	Fläche	Kartierung	11.09.2006
Anzahl Abschnitte	1	Fläche / Länge [m²/m]	11123,4044
		Breite (lineare Abb.) [m]	

Gesetzlicher Schutz kein gesetzl. Schutz **kein gesetzlich geschütztes Biotop** **Schutz nur teilweise** **Nein**

Gesamtbewertung	5	Noch wertvoll, gut entwicklungsfähig
– Alter	1	Biotop geringen Alters, 0 bis 1 Jahr
– Belastungsgrad	3	Flächenhafte starke Belastung
– Ökolog. Funktion	6	Hohe Bedeutung in einem Biotopkomplex, für den lokalen Biotopverbund oder als Puffer
– Seltenheit	6	Seltener Biotoptyp, ohne seltene oder bedrohte Pflges., ungesättigtes Artenspektrum, reliktsche RL-Arten

Bestandsbeschreibung

Im Bereich Grothhaagenswisch und Holloswisch wurde die Kollau Anfang 2006 renaturiert. Dabei wurden Überflutungsbereiche, Altarme und Sumpfbereiche eingerichtet. Die Vegetation ist noch sehr lückig und stark von angepflanzten Sumpfpflanzen bestimmt. Es besteht jedoch die Gefahr, dass dieser Bereich mittelfristig vom Drüsigen Springkraut überwuchert wird.

Das Gewässer ist durch die Abwässer der Autobahn und anderer befestigter Flächen morphologisch und chemisch stark belastet.

Vorkommen an Biotoptypen

1	TF	Typ	HF	F.Anteil
2	BTYP	Biotoptyp	- gesetzl. Grundl.	
3	Zusatz	Zusatz zum Biotoptypen		
4	LRT	Lebensraumtyp		
1	1		Ja	100 %
2	FBM	Bach, naturnah mit Beeinträchtigungen/Verbauungen (2000)		
3	I4	Lauf weitgehend naturnah oder naturnah ausgebaut (I4)		
4	kein LRT	kein Lebensraumtyp nach FFH-Richtlinie		

Räumliche Lage

Lagebeschreibung	Kollau im Bereich Grothhaagenswisch und Holloswisch		
Nachbarnutzung/en	Feldmark, Kleingartengelände, Wohngebiet		
Rechtswert (X)	561168	Hochwert (Y)	5940884
Bezirk	Eimsbüttel	Naturraum	Geestplatten westlich der Alster (696.01)
Stadtteil (OT-Nr.)	Eidelstedt (320)	Gemarkung	Eidelstedt (305)
Digitaler Grünplan	<input checked="" type="checkbox"/> Hafengesamtgebiet	<input type="checkbox"/> Ramsargebiet	<input type="checkbox"/> EG-Vogelschutzgeb.
Ausgleichsflächen	<input checked="" type="checkbox"/> Biosphärenreservat	<input type="checkbox"/> Nationalpark	
NSG / ND / LSG	LSG Schnelsen, Niendorf, Lokstedt, Eidelstedt und Stellingen [HH-2036 / Anteil: 100%]		
FFH-GEBIET			
Wasserschutzgebiet	Eidelstedt/Stellingen [3 / Anteil: 100%]		

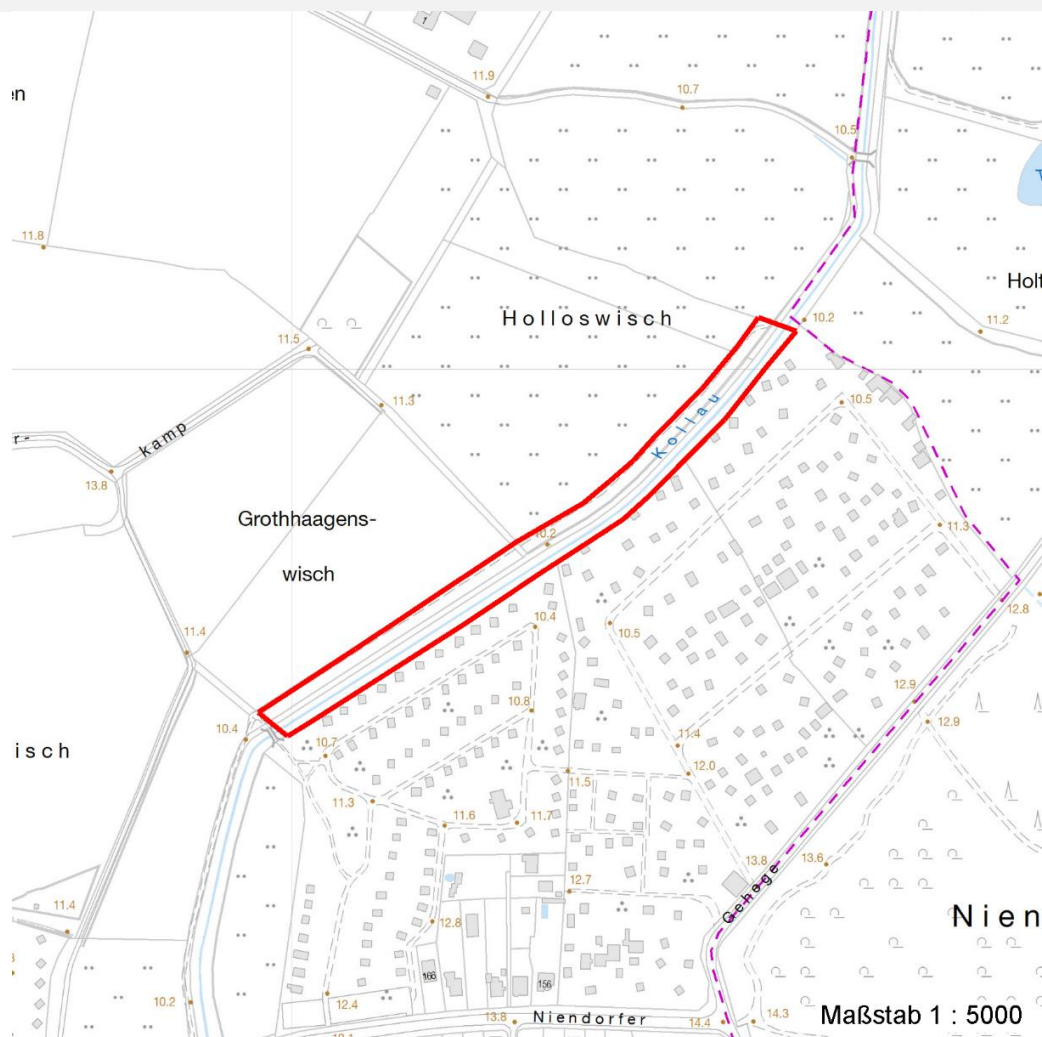
Erhebungsbogen

B

Projekt	Biotopkartierung Hamburg	Interne Nr.	19271
		DK5 DK5-GK	6040 6042
		DK5 - Name	Eidelstedt-Ost
Handlungsbedarf	Nein	Biotop-Nr. alt	75 103
Bearbeitung	NET	Kartierung	11.09.2006
Räumliche Abbildung	Fläche	Fläche / Länge [m²/m]	11123,4044
Anzahl Abschnitte	1	Breite (lineare Abb.) [m]	

Räumliche Lage

Karte



Weitere Erhebungsbögen

Interne Nr.	Interne Nr. Zuordnung	DK5	Biotop-Nr.	Kartierung	Zuordnung	DK5 (GK)	Biotop-Nr. (alt)
19271	19428	6040	209	10.08.1998	<	6042	29

Zuordnung: N = nachfolgende Kartierung, K = weitere Kartierungen (zeitlich vorher oder nachher)

Weitere Angaben

Merkmal	Wert
Auswertung	
Gefährdung / Einflüsse	Starke negative Einflüsse von außen
Wertgesichtspunkte	Bedeutung für das Naturerleben
	Entwicklungspotenzial
zoologisch bedeutsame Strukturen	wasserführender Bach
Bedeutung für Tiergruppe	Wassergebundene Insekten
Maßnahmen	Pufferstreifen schaffen, Nährstoffeinträge vermindern - 2.15

Erhebungsbogen

B

Projekt	Biotopkartierung Hamburg	Interne Nr.	19271
		DK5 DK5-GK	6040 6042
Handlungsbedarf	Nein	DK5 - Name	Eidelstedt-Ost
Bearbeitung	NET	Biotop-Nr. alt	75 103
Räumliche Abbildung	Fläche	Kartierung	11.09.2006
Anzahl Abschnitte	1	Fläche / Länge [m²/m]	11123,4044
		Breite (lineare Abb.) [m]	

Teilflächenbeschreibung

Teilflächentyp		Teilflächen-Nr.	1
Biotoptyp	Bach, naturnah mit Beeinträchtigungen/Verbauungen (2000)	Biotoptyp	FBM
- Zusatz	Lauf weitgehend naturnah oder naturnah ausgebaut (14)	- gesetzl. Grundl.	
FFH-LRT Beschreibung	kein Lebensraumtyp nach FFH-Richtlinie	FFH-LRT	kein LRT
		Entw.potential LRT	
		Hauptfläche	Ja
		Flächenanteil	100 %
		FFH-Unters.Fläche	Nein
		Saatgutfläche	Nein

Weitere Angaben

Merkmal	Wert
Boden	
Feuchte	11 - flaches Gewässer
Stickstoffgehalt	7 - stickstoffreich
Gebietszuordnung	
Gebietsbezeichnung	Kollau
Gewässer	
Böschungshöhe	0.50 m
Gewässertiefe	0.10 m
Breite	1.00 m
Wasserführung	w - wechselnde Wasserstände
Strömung	rt - ruhig fließend mit Turbulenzen
Trübung	w - schwache Trübung
Standort, Relief	
Böschungsneigung	flach - 1:2 bis 1:3
Neigung - Gelände	N2 - schwach geneigt (3,5-9 %)
Ausrichtung	V - Verschiedene
Belichtung	5 - halbschattig
Luft	keine Besonderheiten
Veg. - Deckg./Ant.	
Gesamt	95 %
1. Baumschicht	60 %
Strauchschicht	20 %
1. Krautschicht	60 %
Veg. - Höhe	
Gesamt, durchschn.	15.00 m

Erhebungsbogen

B

Projekt	Biotopkartierung Hamburg		Interne Nr.	19271
			DK5 DK5-GK	6040 6042
Handlungsbedarf	Nein		DK5 - Name	Eidelstedt-Ost
Bearbeitung	NET	Kopie	Biotop-Nr. alt	75 103
Räumliche Abbildung	Fläche	Nein	Kartierung	11.09.2006
Anzahl Abschnitte	1		Fläche / Länge [m²/m]	11123,4044
			Breite (lineare Abb.) [m]	

Zeigerwerte der Pflanzenartenliste (Auswertung)

Standort	Belichtung	halbsonnig bis halbschattig	6,5
Boden	Feuchte	feucht	7,5
	Stickstoff (N)	stickstoffreich	6,7
	Reaktion	neutral	6,9
Vegetation	Mahdverträglichkeit	schnittempfindlich (nur Herbstschnitt vertragend)	3,2
Zeigerwerte	Futterwert	sehr geringwertiges Futter	2
	Wechselfeuchteanzeiger		3
	Giftpflanzen		2
	Überschw.anzeiger		6

Pflanzenartenliste

Gruppe / Pflanzenart	MS	M	W	Vs	St	PA	Ph	Sz	VS	V	G	cf	§	Rote Liste			
														HH	ND	SH	D
Tracheobionta (Gefäßpflanzen)																	
Aegopodium podagraria (Giersch)	7	z		K1													
Alisma plantago-aquatica (Gewöhnlicher Froschlöffel)	7	z		K1													
Alliaria petiolata (Knoblauchsrauke)	7	z		K1													
Alnus glutinosa (Schwarz-Erle)	7	h		B1													
Betula pendula (Hänge-Birke)	7	w		B1													
Bidens frondosa (Schwarzfrüchtiger Zweizahn)	7	h		K1													
Callitriche spec. (Wasserstern)	7	z		K1													
Carex hirta (Behaarte Segge)	7	w		K1													
Crataegus monogyna (Eingrifflicher Weißdorn)	7	h		S													
Elodea canadensis (Kanadische Wasserpest)	7	w		K1													
Filipendula ulmaria (Mädesüß)	7	z		K1													
Geum urbanum (Echte Nelkenwurz)	7	z		K1													
Glyceria fluitans (Flutender Schwaden)	7	z		K1													
Glyceria maxima (Wasser-Schwaden)	7	z		K1													
Heraclium sphondylium (Wiesen-Bärenklau)	7	w		K1													
Impatiens glandulifera (Drüsiges Springkraut)	7	w		K1													
Iris pseudacorus (Gelbe Schwertlilie)	7	z		K1									b				
Myosotis scorpioides agg. (Artengruppe Sumpf-vergissmeinnicht)	7	z		K1											v		
Persicaria hydropiper (Wasserpfeffer)	7	z		K1													
Ranunculus repens (Kriechender Hahnenfuß)	7	z		K1													
Rorippa amphibia (Wasser-Sumpfkresse)	7	w		K1													
Sambucus nigra (Schwarzer Holunder)	7	w		S													
Sorbus aucuparia (Eberesche)	7	w		S													
Urtica dioica (Große Brennessel)	7	w		K1													
Veronica beccabunga (Bachbungen-Ehrenpreis)	7	w		K1													
														Anzahl Rote Liste Arten		1	
										Anzahl Arten		25					

MS: Mengensystem; M: Mengenangabe, W: Bewertung der Art (FFH-Monitoring), Vs: Vegetationsschicht, St: Status, PA: Autor Phänologie; Ph: Phänologie, Sz: Soziabilität, VS: Vitalitätssystem; V: Vitalität, G: Geschlecht, cf: unsichere Bestimmung, §: Schutz nach BNatSchG, HH: Rote Liste Hamburg, ND: Rote Liste Niedersachsen, SH: Rote Liste Schleswig-Holstein, D: Rote Liste Deutschland