

Erhebungsbogen

B

Projekt	Biotopkartierung Hamburg	Interne Nr.	19178
		DK5 DK5-GK	6040 6042
Handlungsbedarf	Nein	DK5 - Name	Eidelstedt-Ost
Bearbeitung	NET	Biotop-Nr. alt	64 91
Räumliche Abbildung	Fläche	Kartierung	28.06.2006
Anzahl Abschnitte	1	Fläche / Länge [m²/m]	50938,7511
		Breite (lineare Abb.) [m]	

Gesetzlicher Schutz **_ kein gesetzl. Schutz kein gesetzlich geschütztes Biotop** **Schutz nur teilweise** **Nein**

Gesamtbewertung	7	Besonders wertvoll
– Alter	8	Biotop hohen Alters, 200 bis 500 Jahre
– Belastungsgrad	7	Flächenhaft geringe oder Vorbelastung mit schwachem Einfluß
– Ökolog. Funktion	7	Sehr hohe Bedeutung in einem Biotopkomplex, für den lokalen Biotopverbund oder als Puffer
– Seltenheit	7	Seltener Biotoptyp, mit seltenen oder bedrohten Pflges., gesättigtes Artenspektrum, einige RL-Arten

Bestandsbeschreibung

Feuchter, in weiten Teilen mesophiler Birkenwald mit leicht unebenem, nach Osten flach ansteigendem Bodenprofil und zunehmendem Anteil charakteristischer Bodenvegetation des bodensauren Waldes. Die sehr lockere Baumschicht besteht aus mittelhohen Hänge-Birken als Hauptbestandbildner und ist insgesamt locker durchsetzt von Hainbuche, Schwarzerle, Bergahorn, Vogelbeere, Stieleiche und Esche. In der lockeren Strauchschicht wächst Faulbaum neben Vogelbeere, Esche, gewöhnlicher und später Traubenkirsche, Schwarzerle und Hasel. Die überwiegend dichte Krautschicht wird von Gundermann, Binglekraut, Wald-Flattergras, Rasenschmiele sowie Brombeere, Waldziest und Buschwindröschen bestimmt. Vereinzelt tritt Mädesüß auf. In Richtung Osten nimmt der Anteil der charakteristischen Bodenvegetation des bodensauren Waldes, wie Waldsauerklee, vielblütige Weißwurz und großer Sternmiere zu.

Im Westen sind Teilbereiche im Frühjahr überstaut. Der in der Grundkarte dargestellte Graben ist weitgehend verfallen.

Vorkommen an Biotoptypen

1	TF	Typ	HF	F.Anteil
2	BTYP	Biotoptyp	- gesetzl. Grundl.	
3	Zusatz	Zusatz zum Biotoptypen		
4	LRT	Lebensraumtyp		
1	1		Ja	100 %
2	WCM	Eichen-Hainbuchenwald mittlerer bis trockener Standorte (2000)		
3	2	schwaches bis mittleres Baumholz, Brusthöhendurchmesser 13 - < 50 cm (2)		

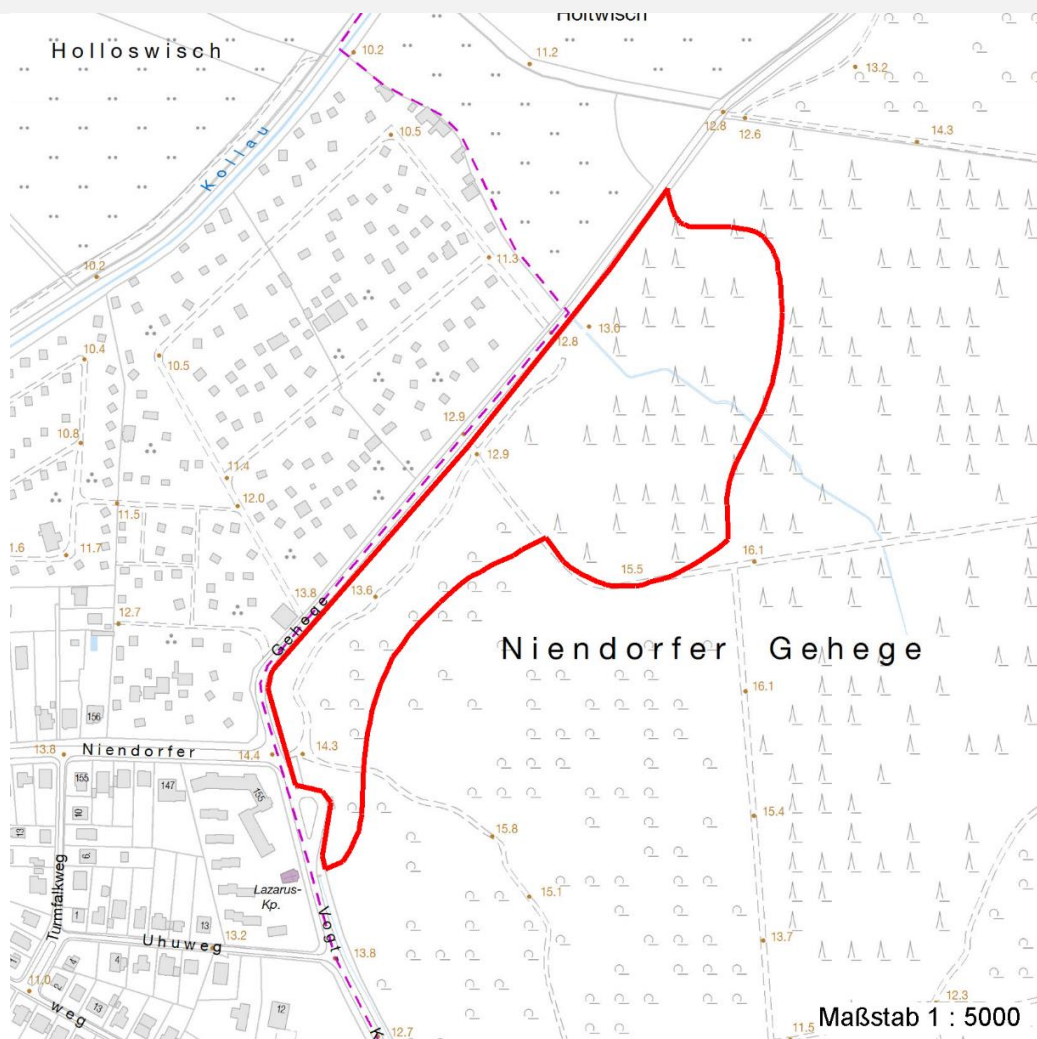
Räumliche Lage

Lagebeschreibung	Westlicher Teil des Niendorfer Geheges		
Nachbarnutzung/en	Wald, Straße		
Rechtswert (X)	561489	Hochwert (Y)	5940745
Bezirk	Eimsbüttel	Naturraum	Geestplatten westlich der Alster (696.01)
Stadtteil (OT-Nr.)	Niendorf (318)	Gemarkung	Niendorf (307)
Digitaler Grünplan	<input type="checkbox"/> Hafengesamtgebiet	<input type="checkbox"/> Ramsargebiet	<input type="checkbox"/> EG-Vogelschutzgeb.
Ausgleichsflächen	<input type="checkbox"/> Biosphärenreservat	<input type="checkbox"/> Nationalpark	<input type="checkbox"/>
NSG / ND / LSG	LSG Schnelsen, Niendorf, Lokstedt, Eidelstedt und Stellingen [HH-2036 / Anteil: 100%]		
FFH-GEBIET			
Wasserschutzgebiet	Planungsraum Stellingen-Süd (geplant) [3 / Anteil: 61%]		

Projekt	Biotopkartierung Hamburg	Interne Nr.	19178
		DK5 DK5-GK	6040 6042
		DK5 - Name	Eidelstedt-Ost
Handlungsbedarf	Nein	Biotop-Nr. alt	64 91
Bearbeitung	NET	Kartierung	28.06.2006
Räumliche Abbildung	Fläche	Fläche / Länge [m²/m]	50938,7511
Anzahl Abschnitte	1	Breite (lineare Abb.) [m]	

Räumliche Lage

Karte



Weitere Erhebungsbögen

Interne Nr.	Interne Nr. Zuordnung	DK5	Biotop-Nr.	Kartierung	Zuordnung	DK5 (GK)	Biotop-Nr. (alt)
19178	83811	6040	418	06.10.2014	N		
19178	83821	6040	428	29.09.2014	N		
19178	19177	6040	32	18.08.1998	<	6042	54

Zuordnung: N = nachfolgende Kartierung, K = weitere Kartierungen (zeitlich vorher oder nachher)

Foto

Interne Nr.	Index	Dateiname	Aufnahmerichtung
9392	0	6040_64_280606_1.JPG	

Weitere Angaben

Merkmal	Wert
---------	------

Auswertung

07.04.2020

Erhebungsbogen

B

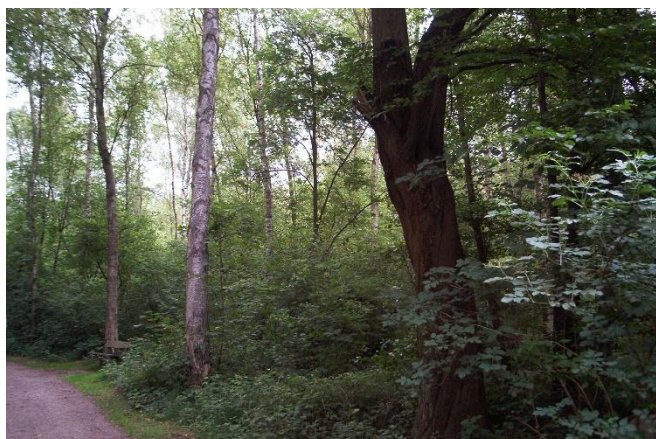
Projekt	Biotopkartierung Hamburg	Interne Nr.	19178
		DK5 DK5-GK	6040 6042
Handlungsbedarf	Nein	DK5 - Name	Eidelstedt-Ost
Bearbeitung	NET	Biotop-Nr. alt	64 91
Räumliche Abbildung	Fläche	Kartierung	28.06.2006
Anzahl Abschnitte	1	Fläche / Länge [m²/m]	50938,7511
		Breite (lineare Abb.) [m]	

Weitere Angaben

Merkmal	Wert
Gefährdung / Einflüsse	Starke Lärmbelastung
Wertgesichtspunkte	Gut entwickelte, biotoptypische Vegetation Strukturvielfalt
Maßnahmen	Teil eines größeren Biotopkomplexes Sukzession ungestört ablaufen lassen - 1.1

Foto

Fotodatei	6040_64_280606_1.JPG	Fotodatei
Bildbeschreibung		Bildbeschreibung
Aufnahmerichtung		Aufnahmerichtung



Teilflächenbeschreibung

Teilflächentyp	Eichen-Hainbuchenwald mittlerer bis trockener Standorte (2000)	Teilflächen-Nr.	1
Biototyp		Biototyp	WCM
- Zusatz	schwaches bis mittleres Baumholz, Brusthöhendurchmesser 13 - < 50 cm (2)	- gesetzl. Grundl.	
FFH-LRT Beschreibung		FFH-LRT Entw.potential LRT	
		Hauptfläche	Ja
		Flächenanteil	100 %
		FFH-Unters.Fläche	Nein
		Saatgutfläche	Nein

Erhebungsbogen

B

Projekt	Biotopkartierung Hamburg		Interne Nr.	19178
			DK5 DK5-GK	6040 6042
Handlungsbedarf	Nein		DK5 - Name	Eidelstedt-Ost
Bearbeitung	NET	Kopie	Biotop-Nr. alt	64 91
Räumliche Abbildung	Fläche	Nein	Kartierung	28.06.2006
Anzahl Abschnitte	1		Fläche / Länge [m²/m]	50938,7511
			Breite (lineare Abb.) [m]	

Weitere Angaben

Merkmal	Wert
Boden	
Feuchte	6 - mäßig feucht und wechselfeucht
Stickstoffgehalt	5 - mäßig stickstoffarm
Standort, Relief	
Relief	eben mit Mulden
Neigung - Gelände	N0 - nicht geneigt (<2 %)
Ausrichtung	FL - flach, keine Exposition
Belichtung	4 - schattig bis halbschattig
Luft	keine Besonderheiten
Veg. - Deckg./Ant.	
Gesamt	100 %
1. Baumschicht	60 %
Strauchschicht	30 %
1. Krautschicht	90 %
Veg. - Höhe	
Gesamt, durchschn.	16.00 m

Zeigerwerte der Pflanzenartenliste (Auswertung)

Standort	Belichtung	halbschattig	5,3
Boden	Feuchte	mäßig feucht und wechselfeucht	5,9
	Stickstoff (N)	mäßig stickstoffarm	5,4
	Reaktion	mäßig sauer	5,3
Vegetation	Mahdverträglichkeit	mäßig schnittverträglich (erster Schnitt nicht vor 1. Juli)	4,6
Zeigerwerte	Futterwert	fast wertloses Futter	1,4
	Wechselfeuchteanzeiger		6
	Giftpflanzen		5
	Überschw.anzeiger		4

Pflanzenartenliste

Gruppe / Pflanzenart	MS	M	W	Vs	St	PA	Ph	Sz	VS	V	G	cf	Rote Liste				
													§	HH	ND	SH	D
Tracheobionta (Gefäßpflanzen)																	
Acer pseudoplatanus (Berg-Ahorn)	7	w		S													
Acer pseudoplatanus (Berg-Ahorn)	7	z		B1													
Aegopodium podagraria (Giersch)	7	z		K1													
Aesculus hippocastanum (Gewöhnliche Rosskastanie)	7	w		B1													
Alliaria petiolata (Knoblauchsrauke)	7	z		K1													
Alnus glutinosa (Schwarz-Erle)	7	w		B1													
Alnus glutinosa (Schwarz-Erle)	7	w		S													
Anemone nemorosa (Busch-Windröschen)	7	z		K1													
Athyrium filix-femina (Gewöhnlicher Frauenfarn)	7	z		K1													
Betula pendula (Hänge-Birke)	7	h		B1													
Carex remota (Winkel-Segge)	7	w		K1													
Carpinus betulus (Hainbuche)	7	w		B1													

Projekt	Biotopkartierung Hamburg	Interne Nr.	19178
		DK5 DK5-GK	6040 6042
Handlungsbedarf	Nein	DK5 - Name	Eidelstedt-Ost
Bearbeitung	NET	Biotop-Nr. alt	64 91
Räumliche Abbildung	Fläche	Kartierung	28.06.2006
Anzahl Abschnitte	1	Fläche / Länge [m²/m]	50938,7511
		Breite (lineare Abb.) [m]	

Gruppe / Pflanzenart	MS	M	W	Vs	St	PA	Ph	Sz	VS	V	G	cf	Rote Liste						
													§	HH	ND	SH	D		
Corylus avellana (Haselnuss)	7	z		S															
Crataegus monogyna (Eingrifflicher Weißdorn)	7	w		S															
Deschampsia cespitosa (Rasen-Schmiele)	7	h		K1															
Dryopteris carthusiana (Dorniger Wurmfarne)	7	h		K1															
Filipendula ulmaria (Mädesüß)	7	w		K1															
Frangula alnus (Faulbaum)	7	z		S															
Fraxinus excelsior (Gewöhnliche Esche)	7	z		B1															
Fraxinus excelsior (Gewöhnliche Esche)	7	z		S															
Galeobdolon argentatum (Garten Goldnessel)	7	z		K1															
Galium aparine (Kletten-Labkraut)	7	w		K1															
Geum urbanum (Echte Nelkenwurz)	7	z		K1															
Glechoma hederacea (Gundermann)	7	h		K1															
Hedera helix (Efeu)	7	w		K1															
Heracleum sphondylium (Wiesen-Bärenklau)	7	w		K1															
Humulus lupulus (Hopfen)	7	w		S															
Impatiens parviflora (Kleinblütiges Springkraut)	7	z		K1															
Iris pseudacorus (Gelbe Schwertlilie)	7	w		K1												b			
Juncus effusus (Flatter-Binse)	7	w		K1															
Larix decidua (Europäische Lärche)	7	w		B1															
Lonicera periclymenum (Wald-Geißblatt)	7	z		K1															
Luzula multiflora (Vielblütige Hainsimse)	7	w		K1														V	
Lysimachia vulgaris (Gewöhnlicher Gilbweiderich)	7	w		K1															
Maianthemum bifolium (Zweiblättrige Schattenblume)	7	w		K1															
Mercurialis perennis (Ausdauerndes Bingelkraut)	7	z		K1													3		
Milium effusum (Wald-Flattergras)	7	h		K1															
Oxalis acetosella (Wald-Sauerklee)	7	z		K1															
Polygonatum multiflorum (Vielblütige Weißwurz)	7	z		K1															
Prunus padus (Echte Traubenkirsche)	7	z		S															
Prunus serotina (Späte Traubenkirsche)	7	w		S															
Pteridium aquilinum (Adlerfarn)	7	z		K1															
Quercus robur (Stiel-Eiche)	7	w		B1															
Ranunculus repens (Kriechender Hahnenfuß)	7	w		K1															
Ribes rubrum (Rote Johannisbeere)	7	w		S															
Rubus fruticosus agg. (Artengruppe Echte Brombeere)	7	h		K1															
Rubus idaeus (Himbeere)	7	w		K1															
Rumex sanguineus (Blut-Ampfer)	7	z		K1															
Scrophularia nodosa (Knotige Braunwurz)	7	w		K1															
Solidago canadensis (Kanadische Goldrute)	7	w		K1															
Sorbus aucuparia (Eberesche)	7	h		S															
Stachys sylvatica (Wald-Ziest)	7	z		K1															
Stellaria holostea (Große Sternmiere)	7	h		K1															
Urtica dioica (Große Brennnessel)	7	w		K1															
Viola riviniana (Hain-Veilchen)	7	w		K1															

Erhebungsbogen

B

Projekt	Biotopkartierung Hamburg		Interne Nr.	19178
			DK5 DK5-GK	6040 6042
Handlungsbedarf	Nein		DK5 - Name	Eidelstedt-Ost
Bearbeitung	NET	Kopie Nein	Biotop-Nr. alt	64 91
Räumliche Abbildung	Fläche		Kartierung	28.06.2006
Anzahl Abschnitte	1		Fläche / Länge [m²/m]	50938,7511
			Breite (lineare Abb.) [m]	

Pflanzenartenliste

Gruppe / Pflanzenart	MS	M	W	Vs	St	PA	Ph	Sz	VS	V	G	cf	§	Rote Liste			
														HH	ND	SH	D
Anzahl Rote Liste Arten														1		1	
Anzahl Arten																52	

MS: Mengensystem; M: Mengenangabe, W: Bewertung der Art (FFH-Monitoring), Vs: Vegetationsschicht, St: Status, PA: Autor Phänologie; Ph: Phänologie, Sz: Soziabilität, VS: Vitalitätssystem; V: Vitalität, G: Geschlecht, cf: unsichere Bestimmung, §: Schutz nach BNatSchG, HH: Rote Liste Hamburg, Nds: Rote Liste Niedersachsen, SH: Rote Liste Schleswig-Holstein, D: Rote Liste Deutschland