

Erhebungsbogen

B

Projekt	Biotopkartierung Hamburg	Interne Nr.	19321
		DK5 DK5-GK	6040 6042
Handlungsbedarf	Nein	DK5 - Name	Eidelstedt-Ost
Bearbeitung	NET	Biotop-Nr. alt	57 84
Räumliche Abbildung	Fläche	Kartierung	28.06.2006
Anzahl Abschnitte	1	Fläche / Länge [m²/m]	5969,9561
		Breite (lineare Abb.) [m]	

Gesetzlicher Schutz **_ kein gesetzl. Schutz kein gesetzlich geschütztes Biotop** **Schutz nur teilweise** **Nein**

Gesamtbewertung	6	Wertvoll
– Alter	3	Biotop geringen Alters, 5 bis 10 Jahre
– Belastungsgrad	7	Flächenhaft geringe oder Vorbelastung mit schwachem Einfluß
– Ökolog. Funktion	6	Hohe Bedeutung in einem Biotopkomplex, für den lokalen Biotopverbund oder als Puffer
– Seltenheit	6	Seltener Biotoptyp, ohne seltene oder bedrohte Pflges., ungesättigtes Artenspektrum, reliktsische RL-Arten

Bestandsbeschreibung

Der 1998 beschriebene Kahlschlag hat sich zu einem dichten, ca. 6 m hohen, jungen, naturnahen Laubwald entwickelt. Die Baumschicht besteht vor allem aus Eschen, Bergahorn, Linde und Birke. Die Strauchschicht aus Holunder und Hasel ist darunter zurückgeblieben und durch Lichtmangel nur spärlich entwickelt. Die Krautschicht ist gegenüber 1998 durch Beschattung verarmt aber standortgerecht.

Vorkommen an Biotoptypen

1	TF	Typ	HF	F.Anteil
2	BTYP	Biotoptyp	- gesetzl. Grundl.	
3	Zusatz	Zusatz zum Biotoptypen		
4	LRT	Lebensraumtyp		
1	1		Ja	100 %
2	WPA	Ahorn- oder Eschen-Pionier- oder Vorwald (2000)		
3	1	Stangenholz, Brusthöhendurchmesser 7 - <13 cm (1)		

Räumliche Lage

Lagebeschreibung	Niendorfer Gehege östlich Vogt-Kölln-Straße		
Nachbarnutzung/en	Wald, Kleingarten		
Rechtswert (X)	561484	Hochwert (Y)	5940318
Bezirk	Eimsbüttel	Naturraum	Geestplatten westlich der Alster (696.01)
Stadtteil (OT-Nr.)	Niendorf (318)	Gemarkung	Niendorf (307)
Digitaler Grünplan	<input checked="" type="checkbox"/> Hafengesamtgebiet	<input type="checkbox"/> Ramsargebiet	<input type="checkbox"/> EG-Vogelschutzgeb.
Ausgleichsflächen	<input type="checkbox"/> Biosphärenreservat	<input type="checkbox"/> Nationalpark	<input type="checkbox"/>
NSG / ND / LSG	LSG Schnelsen, Niendorf, Lokstedt, Eidelstedt und Stellingen [HH-2036 / Anteil: 100%]		
FFH-GEBIET			
Wasserschutzgebiet	Planungsraum Stellingen-Süd (geplant) [3 / Anteil: 100%]		

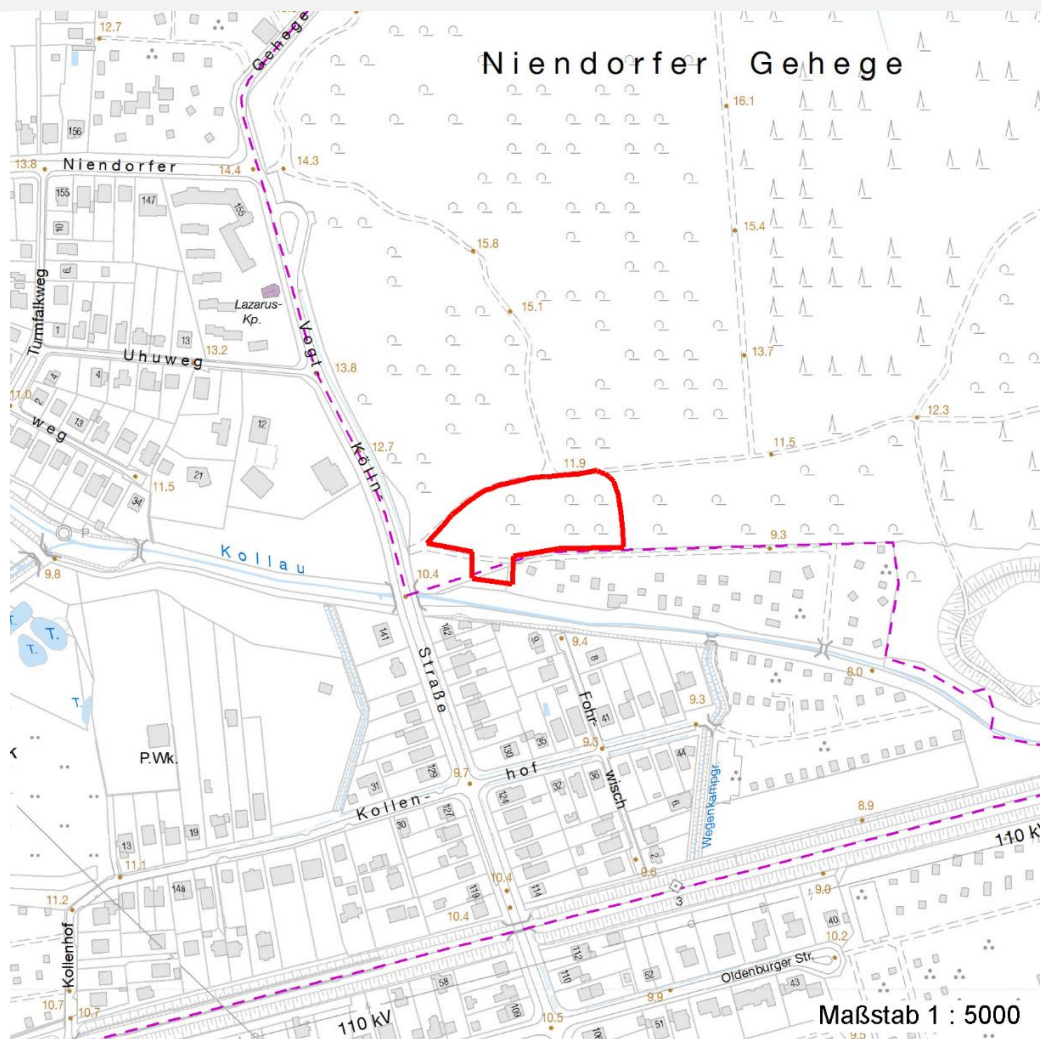
Erhebungsbogen

B

Projekt	Biotopkartierung Hamburg		Interne Nr.	19321	
			DK5 DK5-GK	6040	6042
Handlungsbedarf	Nein		DK5 - Name	Eidelstedt-Ost	
Bearbeitung	NET	Kopie	Nein	Biotop-Nr. alt	57 84
Räumliche Abbildung	Fläche		Kartierung	28.06.2006	
Anzahl Abschnitte	1		Fläche / Länge [m²/m]	5969,9561	
			Breite (lineare Abb.) [m]		

Räumliche Lage

Karte



Weitere Erhebungsbögen

Interne Nr.	Interne Nr. Zuordnung	DK5	Biotop-Nr.	Kartierung	Zuordnung	DK5 (GK)	Biotop-Nr. (alt)
19321	19329	6040	57	18.08.1998	K	6042	84

Zuordnung: N = nachfolgende Kartierung, K = weitere Kartierungen (zeitlich vorher oder nachher)

Foto

Interne Nr.	Index	Dateiname	Aufnahmerichtung
9068	0	6040_57_280606_1.JPG	

Weitere Angaben

Merkmal	Wert
Auswertung	
Gefährdung / Einflüsse	Starke Lärmbelastung
Wertgesichtspunkte	Artenreich

Erhebungsbogen

B

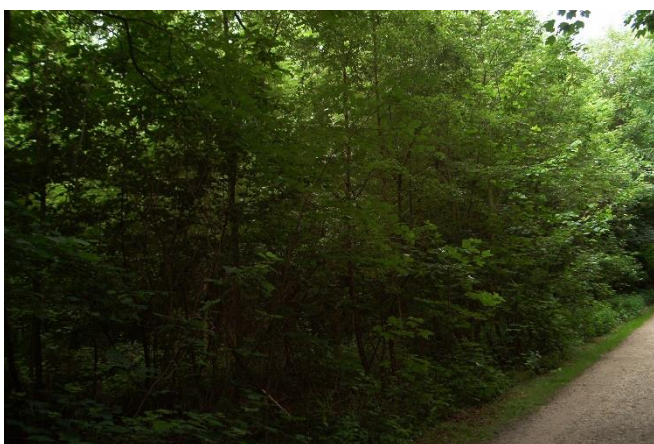
Projekt	Biotopkartierung Hamburg	Interne Nr.	19321
		DK5 DK5-GK	6040 6042
Handlungsbedarf	Nein	DK5 - Name	Eidelstedt-Ost
Bearbeitung	NET	Biotop-Nr. alt	57 84
Räumliche Abbildung	Fläche	Kartierung	28.06.2006
Anzahl Abschnitte	1	Fläche / Länge [m²/m]	5969,9561
		Breite (lineare Abb.) [m]	

Weitere Angaben

Merkmal	Wert
Maßnahmen	Sukzession ungestört ablaufen lassen - 1.1

Foto

Fotodatei	6040_57_280606_1.JPG	Fotodatei
Bildbeschreibung		Bildbeschreibung
Aufnahmerichtung		Aufnahmerichtung



Teilflächenbeschreibung

Teilflächentyp		Teilflächen-Nr.	1
Biotoptyp	Ahorn- oder Eschen-Pionier- oder Vorwald (2000)	Biotoptyp	WPA
- Zusatz	Stangenholz, Brusthöhendurchmesser 7 - <13 cm (1)	- gesetzl. Grundl.	
FFH-LRT		FFH-LRT	
Beschreibung		Entw.potential LRT	
		Hauptfläche	Ja
		Flächenanteil	100 %
		FFH-Unters.Fläche	Nein
		Saatgutfläche	Nein

Erhebungsbogen

B

Projekt	Biotopkartierung Hamburg	Interne Nr.	19321
		DK5 DK5-GK	6040 6042
Handlungsbedarf	Nein	DK5 - Name	Eidelstedt-Ost
Bearbeitung	NET	Biotop-Nr. alt	57 84
Räumliche Abbildung	Fläche	Kartierung	28.06.2006
Anzahl Abschnitte	1	Fläche / Länge [m²/m]	5969,9561
		Breite (lineare Abb.) [m]	

Weitere Angaben

Merkmal	Wert
Boden	
Feuchte	6 - mäßig feucht und wechselfeucht
Stickstoffgehalt	7 - stickstoffreich
Standort, Relief	
Relief	unebener Boden
Neigung - Gelände	N2 - schwach geneigt (3,5-9 %)
Ausrichtung	FL - flach, keine Exposition
Belichtung	4 - schattig bis halbschattig
Luft	keine Besonderheiten
Veg. - Deckg./Ant.	
Gesamt	100 %
1. Baumschicht	90 %
Strauchschicht	5 %
1. Krautschicht	70 %
Veg. - Höhe	
Gesamt, durchschn.	6.00 m

Zeigerwerte der Pflanzenartenliste (Auswertung)

Standort	Belichtung	halbsonnig bis halbschattig	5,6
Boden	Feuchte	mäßig feucht und wechselfeucht	5,6
	Stickstoff (N)	stickstoffreich	7
	Reaktion	schwach sauer	6,3
Vegetation	Mahdverträglichkeit	schnittempfindlich bis mäßig schnittverträglich	4
Zeigerwerte	Futterwert	sehr geringwertiges Futter	2,1
	Wechselfeuchteanzeiger		1
	Giftpflanzen		0
	Überschw.anzeiger		1

Pflanzenartenliste

Gruppe / Pflanzenart	MS	M	W	Vs	St	PA	Ph	Sz	VS	V	G	cf	Rote Liste					
													§	HH	ND	SH	D	
Tracheobionta (Gefäßpflanzen)																		
Acer pseudoplatanus (Berg-Ahorn)	7	h		B1														
Aegopodium podagraria (Giersch)	7	h		K1														
Betula pendula (Hänge-Birke)	7	z		B1														
Corylus avellana (Haselnuss)	7	z		S														
Deschampsia cespitosa (Rasen-Schmiele)	7	z		K1														
Dryopteris filix-mas (Gewöhnlicher Wurmfarne)	7	z		K1														
Fraxinus excelsior (Gewöhnliche Esche)	7	h		B1														
Galium aparine (Kletten-Labkraut)	7	z		K1														
Geum urbanum (Echte Nelkenwurz)	7	w		K1														
Glechoma hederacea (Gundermann)	7	h		K1														
Humulus lupulus (Hopfen)	7	w		S														
Lonicera periclymenum (Wald-Geißblatt)	7	z		S														
Mercurialis perennis (Ausdauerndes Bingelkraut)	7	w		K1												3		

Erhebungsbogen

B

Projekt	Biotopkartierung Hamburg	Interne Nr.	19321
		DK5 DK5-GK	6040 6042
Handlungsbedarf	Nein	DK5 - Name	Eidelstedt-Ost
Bearbeitung	NET	Biotop-Nr. alt	57 84
Räumliche Abbildung	Fläche	Kartierung	28.06.2006
Anzahl Abschnitte	1	Fläche / Länge [m²/m]	5969,9561
		Breite (lineare Abb.) [m]	

Pflanzenartenliste

Gruppe / Pflanzenart	MS	M	W	Vs	St	PA	Ph	Sz	VS	V	G	cf	§	Rote Liste				
														HH	ND	SH	D	
Milium effusum (Wald-Flattergras)	7	z		K1														
Rubus fruticosus agg. (Artengruppe Echte Brombeere)	7	h		K1														
Rubus idaeus (Himbeere)	7	z		K1														
Rumex sanguineus (Blut-Ampfer)	7	w		K1														
Sambucus nigra (Schwarzer Holunder)	7	h		S														
Stachys sylvatica (Wald-Ziest)	7	w		K1														
Tilia cordata (Winter-Linde)	7	z		B1														
Urtica dioica (Große Brennnessel)	7	w		K1														
Anzahl Rote Liste Arten													1					
Anzahl Arten													21					

MS: Mengensystem; M: Mengenangabe, W: Bewertung der Art (FFH-Monitoring), Vs: Vegetationsschicht, St: Status, PA: Autor Phänologie; Ph: Phänologie, Sz: Soziabilität, VS: Vitalitätssystem; V: Vitalität, G: Geschlecht, cf: unsichere Bestimmung, §: Schutz nach BNatSchG, HH: Rote Liste Hamburg, Nds: Rote Liste Niedersachsen, SH: Rote Liste Schleswig-Holstein, D: Rote Liste Deutschland