

Erhebungsbogen

B

Projekt	Biotopkartierung Hamburg	Interne Nr.	19388
		DK5 DK5-GK	6040 6042
Handlungsbedarf	Nein	DK5 - Name	Eidelstedt-Ost
Bearbeitung	NET	Biotop-Nr. alt	55 80
Räumliche Abbildung	Fläche	Kartierung	28.06.2006
Anzahl Abschnitte	1	Fläche / Länge [m²/m]	2033,7646
		Breite (lineare Abb.) [m]	

Gesetzlicher Schutz § 30 (2) 1.2 Natürliche oder naturnahe stehende Gewässer **Schutz nur teilweise** **Nein**

Gesamtbewertung	6 Wertvoll
– Alter	5 Biotop mittleren Alters, 20 bis 50 Jahre
– Belastungsgrad	6 Flächenhaft geringe oder örtlich stärkere oder Vorbelastung mit deutlichem Einfluß
– Ökolog. Funktion	7 Sehr hohe Bedeutung in einem Biotopkomplex, für den lokalen Biotopverbund oder als Puffer
– Seltenheit	6 Seltener Biotoptyp, ohne seltene oder bedrohte Pflges., ungesättigtes Artenspektrum, reliktsische RL-Arten

Bestandsbeschreibung

Naturnahes Kleingewässer, das rundum von Erlen und Weiden eingerahmt ist. Im Westen gibt es eine üppige Ufer- und Wasservegetation aus u.a. Rohrkolben, Wasser-Schwaden, Schwertlilie, Teich- und Seerose. Im Wasser sehr viele, nicht näher bestimmte Kaulquappen.

Vorkommen an Biotoptypen

1	TF	Typ	HF	F.Anteil
2	BTYP	Biotoptyp	- gesetzl. Grundl.	
3	Zusatz	Zusatz zum Biotoptypen		
4	LRT	Lebensraumtyp		
1	1		Ja	100 %
2	SEZ	Sonstiges, naturnahes, nährstoffreiches Kleingewässer (2000)		
3	vg	Ufergehölze (vg)		
4	kein	kein Lebensraumtyp nach FFH-Richtlinie		
	LRT			

Räumliche Lage

Lagebeschreibung	Högenbarg / Holtwisch	Hochwert (Y)	5941131
Nachbarnutzung/en	Wiese, Weg	Naturraum	Geestplatten westlich der Alster (696.01)
Rechtswert (X)	561510	Gemarkung	Niendorf (307)
Bezirk	Eimsbüttel	Ramsargebiet	<input type="checkbox"/> EG-Vogelschutzgeb. <input type="checkbox"/>
Stadtteil (OT-Nr.)	Niendorf (318)	Nationalpark	<input type="checkbox"/>
Digitaler Grünplan	<input type="checkbox"/> Hafengesamtgebiet <input type="checkbox"/>		
Ausgleichsflächen	<input type="checkbox"/> Biosphärenreservat <input type="checkbox"/>		
NSG / ND / LSG	LSG Schnelsen, Niendorf, Lokstedt, Eidelstedt und Stellingen [HH-2036 / Anteil: 100%]		
FFH-GEBIET			
Wasserschutzgebiet			

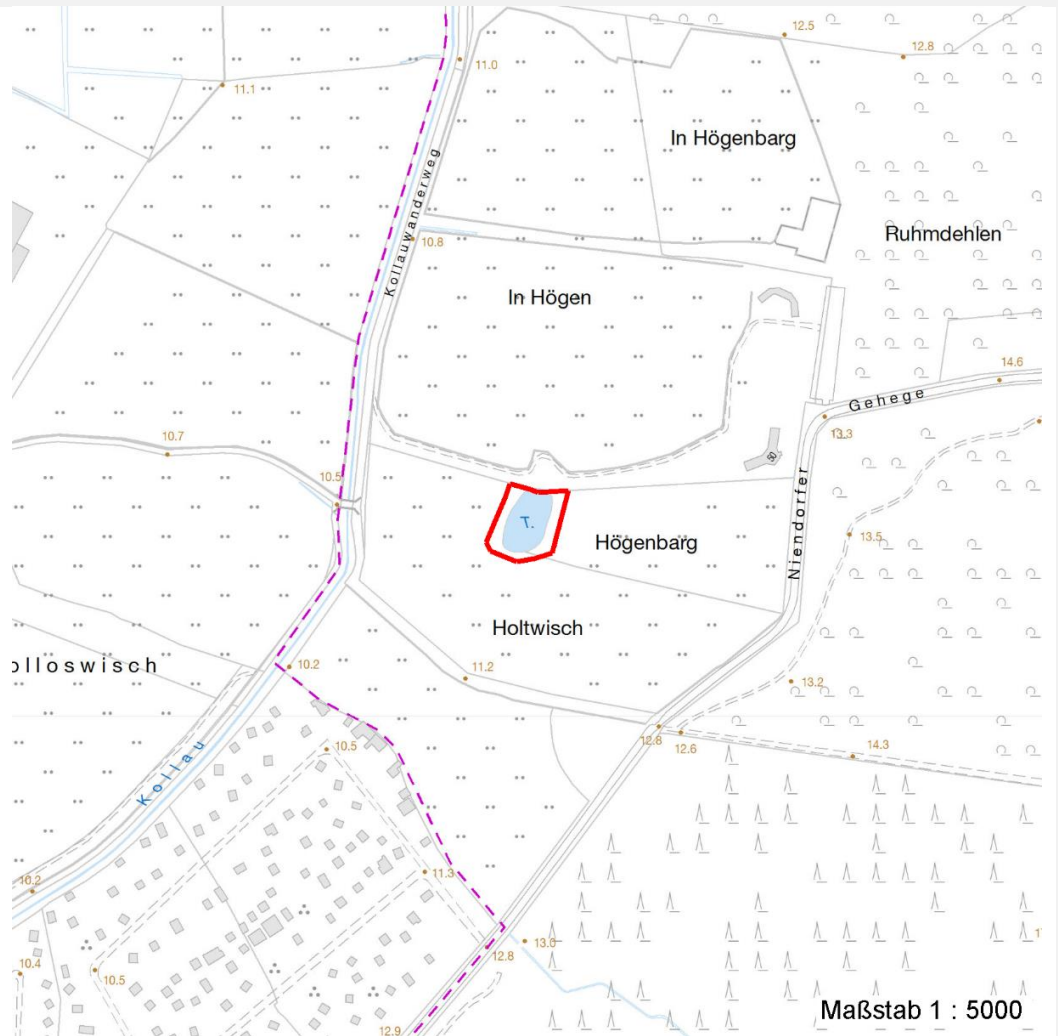
Erhebungsbogen

B

Projekt	Biotopkartierung Hamburg	Interne Nr.	19388
		DK5 DK5-GK	6040 6042
		DK5 - Name	Eidelstedt-Ost
Handlungsbedarf	Nein	Biotop-Nr. alt	55 80
Bearbeitung	NET	Kartierung	28.06.2006
Räumliche Abbildung	Fläche	Fläche / Länge [m²/m]	2033,7646
Anzahl Abschnitte	1	Breite (lineare Abb.) [m]	

Räumliche Lage

Karte



Weitere Erhebungsbögen

Interne Nr.	Interne Nr. Zuordnung	DK5	Biotop-Nr.	Kartierung	Zuordnung	DK5 (GK)	Biotop-Nr. (alt)
19388	19408	6040	55	10.08.1998	K	6042	80
19388	83703	6040	310	15.09.2014	N	6042	

Zuordnung: N = nachfolgende Kartierung, K = weitere Kartierungen (zeitlich vorher oder nachher)

Foto

Interne Nr.	Index	Dateiname	Aufnahmerichtung
8862	0	6040_55_280606_1.JPG	

Weitere Angaben

Merkmal	Wert
Auswertung Gefährdung / Einflüsse	Ufer z.T. etwas zertreten, Trampelpfade

Erhebungsbogen

B

Projekt	Biotopkartierung Hamburg	Interne Nr.	19388
		DK5 DK5-GK	6040 6042
Handlungsbedarf	Nein	DK5 - Name	Eidelstedt-Ost
Bearbeitung	NET	Biotop-Nr. alt	55 80
Räumliche Abbildung	Fläche	Kartierung	28.06.2006
Anzahl Abschnitte	1	Fläche / Länge [m²/m]	2033,7646
		Breite (lineare Abb.) [m]	

Weitere Angaben

Merkmal	Wert
Wertgesichtspunkte	Gut entwickelte, biototypische Vegetation naturnahe Ufervegetation Strukturvielfalt
zoologisch bedeutsame Strukturen	Kleingewässer röhrichtartige Ufervegetation dichtes Ufergehölz
Bedeutung für Tiergruppe	Amphibien Wassergebundene Insekten Libellen Heuschrecken
Maßnahmen	Heckenbrütende Vögel Erhaltung des Gewässer - 2.23 Sukzession ungestört ablaufen lassen - 1.1

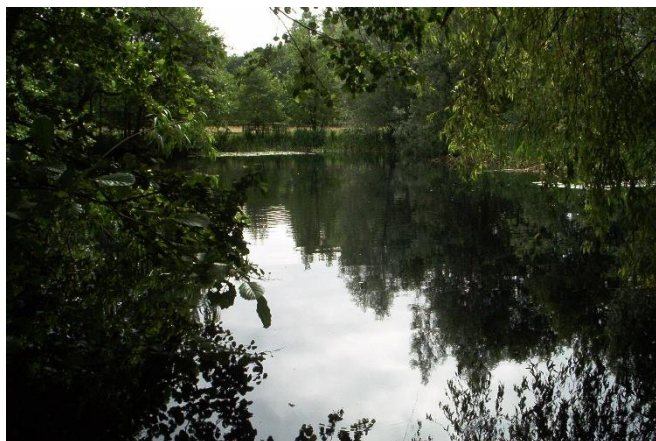
Foto

Fotodatei 6040_55_280606_1.JPG

Bildbeschreibung
Aufnahmerichtung

Fotodatei

Bildbeschreibung
Aufnahmerichtung



Teilflächenbeschreibung

Teilflächentyp		Teilflächen-Nr.	1
Biototyp	Sonstiges, naturnahes, nährstoffreiches Kleingewässer (2000)	Biototyp	SEZ
- Zusatz	Ufergehölze (vg)	- gesetzl. Grundl.	
FFH-LRT	kein Lebensraumtyp nach FFH-Richtlinie	FFH-LRT	kein LRT
Beschreibung		Entw.potential LRT	
		Hauptfläche	Ja
		Flächenanteil	100 %
		FFH-Unters.Fläche	Nein
		Saatgutfläche	Nein

Erhebungsbogen

B

Projekt	Biotopkartierung Hamburg		Interne Nr.	19388
			DK5 DK5-GK	6040 6042
Handlungsbedarf	Nein		DK5 - Name	Eidelstedt-Ost
Bearbeitung	NET	Kopie	Biotop-Nr. alt	55 80
Räumliche Abbildung	Fläche	Nein	Kartierung	28.06.2006
Anzahl Abschnitte	1		Fläche / Länge [m²/m]	2033,7646
			Breite (lineare Abb.) [m]	

Weitere Angaben

Merkmal	Wert
Boden	
Feuchte	11 - flaches Gewässer
Stickstoffgehalt	7 - stickstoffreich
Gewässer	
Böschungshöhe	1.50 m
Gewässertiefe	2.00 m
Wasserführung	g - gleichmäßige Wasserführung
Strömung	k - keine Strömung
Trübung	k - klar, keine Trübung
Standort, Relief	
Relief	flache Uferböschungen
Böschungsneigung	flach - 1:2 bis 1:3
Neigung - Gelände	N2 - schwach geneigt (3,5-9 %)
Ausrichtung	V - Verschiedene
Belichtung	8 - sonnig
Luft	keine Besonderheiten
Zusätze - Btyp	vk - reiche Ufervegetation
Veg. - Deckg./Ant.	
Gesamt	100 %
1. Baumschicht	50 %
Strauchschicht	10 %
1. Krautschicht	80 %

Zeigerwerte der Pflanzenartenliste (Auswertung)

Standort	Belichtung	halbsonnig	6,9
Boden	Feuchte	sehr naß	9,2
	Stickstoff (N)	stickstoffreich	6,7
	Reaktion	neutral	6,6
Vegetation	Mahdverträglichkeit	schnittempfindlich (nur Herbstschnitt vertragend)	3
Zeigerwerte	Futterwert	sehr geringwertiges Futter	1,5
	Wechselfeuchteanzeiger		2
	Giftpflanzen		1
	Überschw.anzeiger		6

Pflanzenartenliste

Gruppe / Pflanzenart	MS	M	W	Vs	St	PA	Ph	Sz	VS	V	G	cf	Rote Liste			
													§	HH	ND	SH
Tracheobionta (Gefäßpflanzen)																
Alnus glutinosa (Schwarz-Erle)	7	h		B1												
Carex acutiformis (Sumpf-Segge)	7	w		K1												
Carex vesicaria (Blasen-Segge)	7	w		K1									2	V		
Comarum palustre (Sumpf-Blutauge)	7	z		K1									V	3		
Glyceria maxima (Wasser-Schwaden)	7	h		K1												
Iris pseudacorus (Gelbe Schwertlilie)	7	h		K1									b			
Juncus effusus (Flutter-Binse)	7	w		K1												
Nuphar lutea (Gelbe Teichrose)	7	z		K1									b			

Erhebungsbogen

B

Projekt	Biotopkartierung Hamburg	Interne Nr.	19388
		DK5 DK5-GK	6040 6042
Handlungsbedarf	Nein	DK5 - Name	Eidelstedt-Ost
Bearbeitung	NET	Biotop-Nr. alt	55 80
Räumliche Abbildung	Fläche	Kartierung	28.06.2006
Anzahl Abschnitte	1	Fläche / Länge [m²/m]	2033,7646
		Breite (lineare Abb.) [m]	

Pflanzenartenliste

Gruppe / Pflanzenart	MS	M	W	Vs	St	PA	Ph	Sz	VS	V	G	cf	§	Rote Liste			
														HH	ND	SH	D
Nymphaea alba (Weiße Seerose)	7	w		K1								X	b	2			
Rorippa palustris (Gewöhnliche Sumpfkresse)	7	w		K1													
Salix alba (Silber-Weide)	7	h		B1													
Salix cinerea (Grau-Weide)	7	h		S													
Sparganium erectum (Ästiger Igelkolben)	7	z		K1													
Typha latifolia (Breitblättriger Rohrkolben)	7	h		K1													
Anzahl Rote Liste Arten														3	2		
Anzahl Arten														14			

MS: Mengensystem; M: Mengenangabe, W: Bewertung der Art (FFH-Monitoring), Vs: Vegetationsschicht, St: Status, PA: Autor Phänologie; Ph: Phänologie, Sz: Soziabilität, VS: Vitalitätssystem; V: Vitalität, G: Geschlecht, cf: unsichere Bestimmung, §: Schutz nach BNatSchG, HH: Rote Liste Hamburg, Nds: Rote Liste Niedersachsen, SH: Rote Liste Schleswig-Holstein, D: Rote Liste Deutschland

Tierartenliste

	Rote Liste				FFH			
	BArtSchG	HH	ND	SH	D	II	IV	V
1 Anzahl					Anzahltyp			
3 Anzahl geschätzt					Geschlecht			
4 Methode					Verhalten			
5 Nachweis								
Vögel								
Ardea cinerea (Graureiher)	1	b						
	2	1						
	3							
	4							
Gallinula chloropus (Teichhuhn)	1	s			V			
	2	2						
	3							
	4							