

Erhebungsbogen

B

Projekt	Biotopkartierung Hamburg		Interne Nr.	19236
			DK5 DK5-GK	6040 6042
Handlungsbedarf	Nein		DK5 - Name	Eidelstedt-Ost
Bearbeitung	NET	Kopie	Biotop-Nr. alt	52 76
Räumliche Abbildung	Fläche	Nein	Kartierung	04.09.2006
Anzahl Abschnitte	1		Fläche / Länge [m²/m]	17864,1206
			Breite (lineare Abb.) [m]	

Gesetzlicher Schutz	_ kein gesetzl. Schutz kein gesetzlich geschütztes Biotop	Schutz nur teilweise	Nein
----------------------------	--	-----------------------------	-------------

Gesamtbewertung	5	Noch wertvoll, gut entwicklungsfähig
– Alter	3	Biotop geringen Alters, 5 bis 10 Jahre
– Belastungsgrad	6	Flächenhaft geringe oder örtlich stärkere oder Vorbelastung mit deutlichem Einfluß
– Ökolog. Funktion	6	Hohe Bedeutung in einem Biotopkomplex, für den lokalen Biotopverbund oder als Puffer
– Seltenheit	4	Verbr. Biotoptyp ohne biotoptypische Artenvielfalt, Ubiquisten

Bestandsbeschreibung

Von der 'Schutzgemeinschaft Deutscher Wald' ca. 1997 angelegte Streuobstwiese mit Apfel- und Birnbäumen (ca. 4 m hoch). Die dichte Grasflur wird von typischen Grünlandarten wie Wolligem Honiggras und Quecke, aber auch von Arten magerer Standorte wie Rot-Straußgras, Ruchgras und Rot-Schwingel bestimmt. Locker eingestreut sind Sternmiere, Ehrenpreis, Hornklee, Rasen-Schmiele und Acker-Kratzdistel.

Die Wiese wird von einigen trockenen Grabenmulden durchzogen, die jedoch keine veränderte Artenzusammensetzung aufweisen.

Im Norden und Osten verläuft ein tief eingeschnittener, trockener Graben mit Flatter- und Knäuel-Binse. Vereinzelt stehen einige junge Weiden und Birken am Ufer des Grabens.

Vorkommen an Biotoptypen

1	TF	Typ	HF	F.Anteil
2	BTYP	Biotoptyp	- gesetzl. Grundl.	
3	Zusatz	Zusatz zum Biotoptypen		
4	LRT	Lebensraumtyp		
1	1		Ja	95 %
2	LOW	Obstwiese (2000)		
1	2			5 %
2	FGV	Stark verlandeter, austrocknender Graben (2000)		

Räumliche Lage

Lagebeschreibung	südlich vom Röthmoorstieg		
Nachbarnutzung/en	Knicks, Wald, Grünland, Baumschule		
Rechtswert (X)	561131	Hochwert (Y)	5941941
Bezirk	Eimsbüttel	Naturraum	Geestplatten westlich der Alster (696.01)
Stadtteil (OT-Nr.)	Schnelsen (319)	Gemarkung	Schnelsen (308)
Digitaler Grünplan	<input checked="" type="checkbox"/> Hafengesamtgebiet	<input type="checkbox"/> Ramsargebiet	<input type="checkbox"/> EG-Vogelschutzgeb.
Ausgleichsflächen	<input type="checkbox"/> Biosphärenreservat	<input type="checkbox"/> Nationalpark	<input type="checkbox"/>
NSG / ND / LSG	LSG Schnelsen, Niendorf, Lokstedt, Eidelstedt und Stellingen [HH-2036 / Anteil: 100%]		
FFH-GEBIET			
Wasserschutzgebiet	Eidelstedt/Stellingen [3 / Anteil: < 1%]		

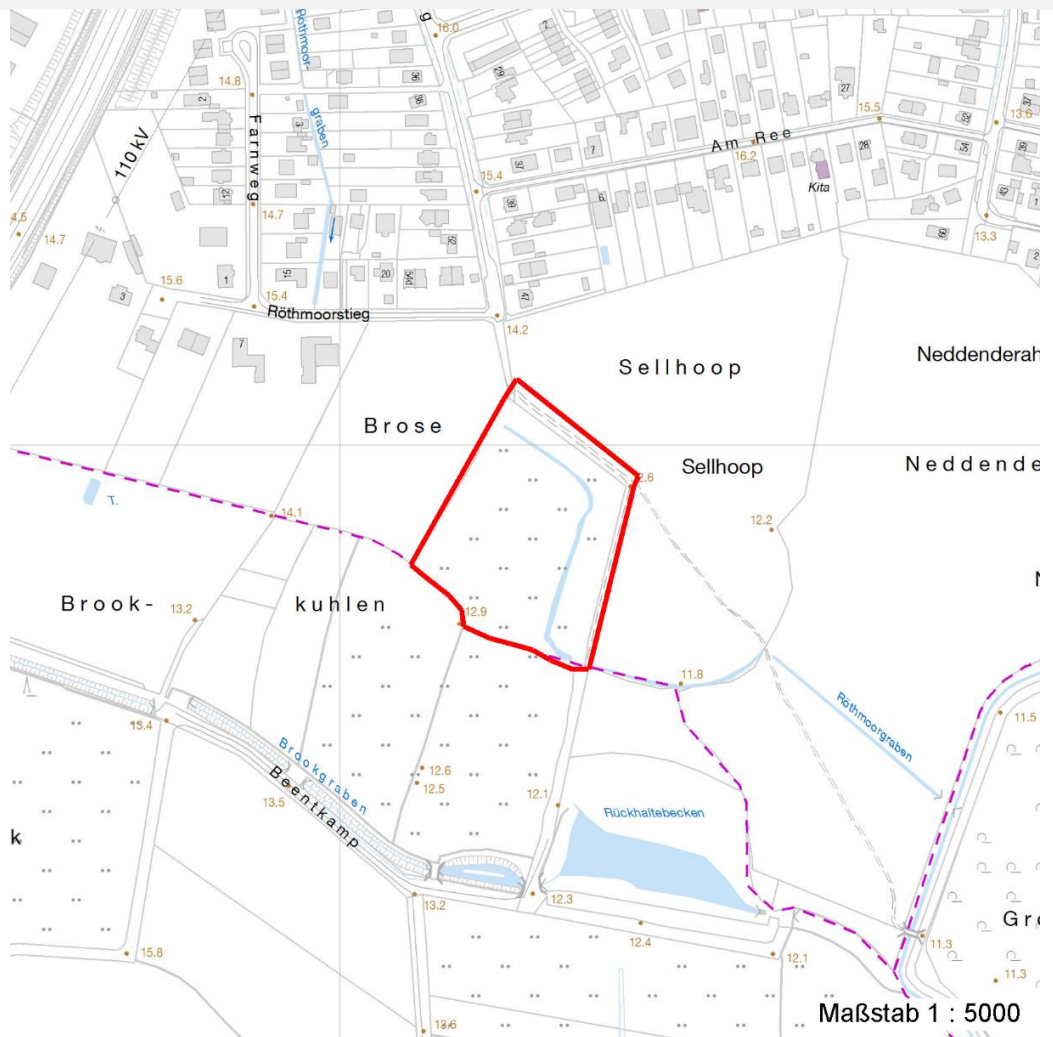
Erhebungsbogen

B

Projekt	Biotopkartierung Hamburg	Interne Nr.	19236
		DK5 DK5-GK	6040 6042
Handlungsbedarf	Nein	DK5 - Name	Eidelstedt-Ost
Bearbeitung	NET	Biotop-Nr. alt	52 76
Räumliche Abbildung	Fläche	Kartierung	04.09.2006
Anzahl Abschnitte	1	Fläche / Länge [m²/m]	17864,1206
		Breite (lineare Abb.) [m]	

Räumliche Lage

Karte



Weitere Erhebungsbögen

Interne Nr.	Interne Nr. Zuordnung	DK5	Biotop-Nr.	Kartierung	Zuordnung	DK5 (GK)	Biotop-Nr. (alt)
19236	19238	6040	52	10.08.1998	K	6042	76
19236	83679	6040	288	15.09.2014	N		
19236	83694	6040	303	11.09.2014	N		

Zuordnung: N = nachfolgende Kartierung, K = weitere Kartierungen (zeitlich vorher oder nachher)

Foto

Interne Nr.	Index	Dateiname	Aufnahmerichtung
8681	0	6040_52_040906_1.JPG	SW

Weitere Angaben

Merkmal	Wert
---------	------

Auswertung

07.04.2020

Erhebungsbogen

B

Projekt	Biotopkartierung Hamburg	Interne Nr.	19236
		DK5 DK5-GK	6040 6042
Handlungsbedarf	Nein	DK5 - Name	Eidelstedt-Ost
Bearbeitung	NET	Biotop-Nr. alt	52 76
Räumliche Abbildung	Fläche	Kartierung	04.09.2006
Anzahl Abschnitte	1	Fläche / Länge [m²/m]	17864,1206
		Breite (lineare Abb.) [m]	

Weitere Angaben

Merkmal	Wert
Gefährdung / Einflüsse	Keine
Wertgesichtspunkte	Bedeutung für den Biotopverbund Ökologisch positive Entwicklungstendenz Strukturvielfalt
zoologisch bedeutsame Strukturen	hohe Gras-Krautflur
Bedeutung für Tiergruppe	Heuschrecken Insekten, allgemein
Maßnahmen	Zweischnitt-Wiesennutzung - 4.2

Foto

Fotodatei	6040_52_040906_1.JPG	Fotodatei	
Bildbeschreibung		Bildbeschreibung	
Aufnahmerichtung	SW	Aufnahmerichtung	



Teilflächenbeschreibung

Teilflächentyp		Teilflächen-Nr.	1
Biotoptyp	Obstwiese (2000)	Biotoptyp	LOW
- Zusatz		- gesetzl. Grundl.	
FFH-LRT		FFH-LRT	
Beschreibung		Entw.potential LRT	
		Hauptfläche	Ja
		Flächenanteil	95 %
		FFH-Unters.Fläche	Nein
		Saatgutfläche	Nein

Erhebungsbogen

B

Projekt	Biotopkartierung Hamburg	Interne Nr.	19236
		DK5 DK5-GK	6040 6042
Handlungsbedarf	Nein	DK5 - Name	Eidelstedt-Ost
Bearbeitung	NET	Biotop-Nr. alt	52 76
Räumliche Abbildung	Fläche	Kartierung	04.09.2006
Anzahl Abschnitte	1	Fläche / Länge [m²/m]	17864,1206
		Breite (lineare Abb.) [m]	

Weitere Angaben

Merkmal **Wert**

Boden

Feuchte	4 - mäßig trocken und wechselfeucht
Stickstoffgehalt	5 - mäßig stickstoffarm

Standort, Relief

Relief	leicht uneben, flache Grabenmulden
Neigung - Gelände	N0 - nicht geneigt (<2 %)
Ausrichtung	FL - flach, keine Exposition
Belichtung	8 - sonnig
Luft	windexponiert

Veg. - Deckg./Ant.

Gesamt	100 %
1. Baumschicht	5 %
Strauchschicht	2 %
1. Krautschicht	100 %

Veg. - Höhe

Gesamt, durchschn.	4.00 m
--------------------	--------

Zeigerwerte der Pflanzenartenliste (Auswertung)

Standort	Belichtung	halbsonnig	6,9
Boden	Feuchte	mäßig feucht und wechselfeucht	5,8
	Stickstoff (N)	mäßig stickstoffarm	5,1
	Reaktion	schwach sauer	5,8
Vegetation	Mahdverträglichkeit	gut schnittverträglich	6,8
Zeigerwerte	Futterwert	mäßige Futterqualität	4,2
	Wechselfeuchteanzeiger		6
	Giftpflanzen		1
	Überschw.anzeiger		1

Pflanzenartenliste

Gruppe / Pflanzenart	MS	M	W	Vs	St	PA	Ph	Sz	VS	V	G	cf	Rote Liste			
													§	HH	ND	SH
Tracheobionta (Gefäßpflanzen)																
Agrostis capillaris (Rotes Straußgras)	7	h		K1												
Anthoxanthum odoratum (Gewöhnliches Ruchgras)	7	h		K1												
Betula pendula (Hänge-Birke)	7	h		S												
Carex hirta (Behaarte Segge)	7	z		K1												
Cirsium arvense (Acker-Kratzdistel)	7	z		K1												
Cirsium vulgare (Gewöhnliche Kratzdistel)	7	w		K1												
Deschampsia cespitosa (Rasen-Schmiele)	7	w		K1												
Elymus repens (Gewöhnliche Quecke)	7	h		K1												
Festuca rubra (Rot-Schwingel)	7	h		K1												
Holcus lanatus (Wolliges Honiggras)	7	h		K1												
Juglans regia (Echte Walnuss)	7	w		B1										D		
Juncus conglomeratus (Knäuel-Binse)	7	w		K1									V			
Juncus effusus (Flutter-Binse)	7	w		K1												

Erhebungsbogen

B

Projekt	Biotopkartierung Hamburg	Interne Nr.	19236
		DK5 DK5-GK	6040 6042
Handlungsbedarf	Nein	DK5 - Name	Eidelstedt-Ost
Bearbeitung	NET	Biotop-Nr. alt	52 76
Räumliche Abbildung	Fläche	Kartierung	04.09.2006
Anzahl Abschnitte	1	Fläche / Länge [m²/m]	17864,1206
		Breite (lineare Abb.) [m]	

Pflanzenartenliste

Gruppe / Pflanzenart	MS	M	W	Vs	St	PA	Ph	Sz	VS	V	G	cf	§	Rote Liste			
														HH	ND	SH	D
Linaria vulgaris (Gewöhnliches Leinkraut)	7	w		K1													
Lotus corniculatus (Gewöhnlicher Hornklee)	7	w		K1													V
Malus domestica (Kultur-Apfel)	7	h		B1													
Plantago lanceolata (Spitz-Wegerich)	7	h		K1													
Potentilla anserina (Gänse-Fingerkraut)	7	z		K1													
Prunus avium (Vogel-Kirsche)	7	w		B1													
Pyrus communis (Kultur-Birne)	7	h		B1													
Ranunculus repens (Kriechender Hahnenfuß)	7	z		K1													
Rubus fruticosus agg. (Artengruppe Echte Brombeere)	7	w		K1													
Rumex acetosa (Großer Sauerampfer)	7	w		K1													
Rumex acetosella (Kleiner Sauerampfer)	7	w		K1													
Salix alba (Silber-Weide)	7	w		S													
Salix caprea (Sal-Weide)	7	w		S													
Stellaria graminea (Gras-Sternmiere)	7	w		K1													
Urtica dioica (Große Brennessel)	7	w		K1													
Veronica arvensis (Feld-Ehrenpreis)	7	z		K1													
Veronica chamaedrys (Gamander-Ehrenpreis)	7	w		K1													
Vicia cracca (Vogel-Wicke)	7	w		K1													
Anzahl Rote Liste Arten														1	2		
Anzahl Arten														31			

MS: Mengensystem; M: Mengenangabe, W: Bewertung der Art (FFH-Monitoring), Vs: Vegetationsschicht, St: Status, PA: Autor Phänologie; Ph: Phänologie, Sz: Soziabilität, VS: Vitalitätssystem; V: Vitalität, G: Geschlecht, cf: unsichere Bestimmung, §: Schutz nach BNatSchG, HH: Rote Liste Hamburg, Nds: Rote Liste Niedersachsen, SH: Rote Liste Schleswig-Holstein, D: Rote Liste Deutschland

Tierartenliste

	Rote Liste				FFH						
	B	A	S	G	HH	ND	SH	D	II	IV	V
1	B ArtSchG				Anzahl			Anzahltyp			
2	Anzahl				Anzahl geschätzt			Geschlecht			
3	Anzahl geschätzt				Methode			Verhalten			
4	Methode				Nachweis						
5	Nachweis										
Vögel											
1	Phasianus colchicus (Fasan)				1 b						
2					1						
3								männlich			
4											

Erhebungsbogen

B

Projekt	Biotopkartierung Hamburg	Interne Nr.	19236
		DK5 DK5-GK	6040 6042
Handlungsbedarf	Nein	DK5 - Name	Eidelstedt-Ost
Bearbeitung	NET	Biotop-Nr. alt	52 76
Räumliche Abbildung	Fläche	Kartierung	04.09.2006
Anzahl Abschnitte	1	Fläche / Länge [m²/m]	17864,1206
		Breite (lineare Abb.) [m]	

Teilflächenbeschreibung

Teilflächentyp		Teilflächen-Nr.	2
Biotoptyp	Stark verlandeter, austrocknender Graben (2000)	Biotoptyp	FGV
- Zusatz		- gesetzl. Grundl.	
FFH-LRT		FFH-LRT	
Beschreibung		Entw.potential LRT	
		Hauptfläche	
		Flächenanteil	5 %
		FFH-Unters.Fläche	Nein
		Saatgutfläche	Nein