

Erhebungsbogen

B

Projekt	Biotopkartierung Hamburg	Interne Nr.	19211
		DK5 DK5-GK	6040 6042
Handlungsbedarf	Nein	DK5 - Name	Eidelstedt-Ost
Bearbeitung	MAU	Biotop-Nr. alt	50 74
Räumliche Abbildung	Fläche	Kartierung	07.08.1998
Anzahl Abschnitte	1	Fläche / Länge [m²/m]	25881,2921
		Breite (lineare Abb.) [m]	

Gesetzlicher Schutz **kein gesetzl. Schutz** **kein gesetzlich geschütztes Biotop** **Schutz nur teilweise** **Nein**

Gesamtbewertung	5	Noch wertvoll, gut entwicklungsfähig
– Alter	5	Biotop mittleren Alters, 20 bis 50 Jahre
– Belastungsgrad	5	Flächenhaft mittlere oder örtlich starke Belastung
– Ökolog. Funktion	6	Hohe Bedeutung in einem Biotopkomplex, für den lokalen Biotopverbund oder als Puffer
– Seltenheit	5	Seltener Biotoptyp, floristisch stark verarmt, ohne seltener Pflges. od. verbr. artenreicher Biotoptyp

Bestandsbeschreibung

Ausgedehnte, artenreiche Ruderalfläche auf Autobahnböschungen und angrenzenden Flächen. Die hohe Gras-Krautflur wird von dominierendem Beifuß, Steinklee, Rainfarn, Acker-Kratzdistel, Quecke und Riesen-Straußgras bestimmt. In einigen Bereichen wurden Jungbäume folgender Gehölzarten angepflanzt: Feld-Ahorn, Esche, Schwarz-Erle, Berg-Ahorn, Eibe sowie verschiedene Zierstraucharten. An feuchteren Stellen kommen spontan Grau- und Sal-Weiden sowie vereinzelt Schilf auf.

Vorkommen an Biotoptypen

1	TF	Typ	HF	F.Anteil
2	BTYP	Biotoptyp		- gesetzl. Grundl.
3	Zusatz	Zusatz zum Biotoptypen		
4	LRT	Lebensraumtyp		
1	1		Ja	100 %
2	APT	Ruderalflur trockener Standorte (2000)		

Räumliche Lage

Lagebeschreibung	östlich des Autobahndreiecks Hamburg Eidelstedt		
Nachbarnutzung/en	Autobahn, Baumschule		
Rechtswert (X)	560506	Hochwert (Y)	5941073
Bezirk	Eimsbüttel	Naturraum	Geestplatten westlich der Alster (696.01)
Stadtteil (OT-Nr.)	Eidelstedt (320)	Gemarkung	Eidelstedt (305)
Digitaler Grünplan	<input type="checkbox"/> Hafengesamtgebiet	<input type="checkbox"/> Ramsargebiet	<input type="checkbox"/> EG-Vogelschutzgeb.
Ausgleichsflächen NSG / ND / LSG	<input checked="" type="checkbox"/> Biosphärenreservat	<input type="checkbox"/> Nationalpark	
FFH-GEBIET	LSG Schnelsen, Niendorf, Lokstedt, Eidelstedt und Stellingen [HH-2036 / Anteil: 80%]		
Wasserschutzgebiet	Eidelstedt/Stellingen [3 / Anteil: 100%]		

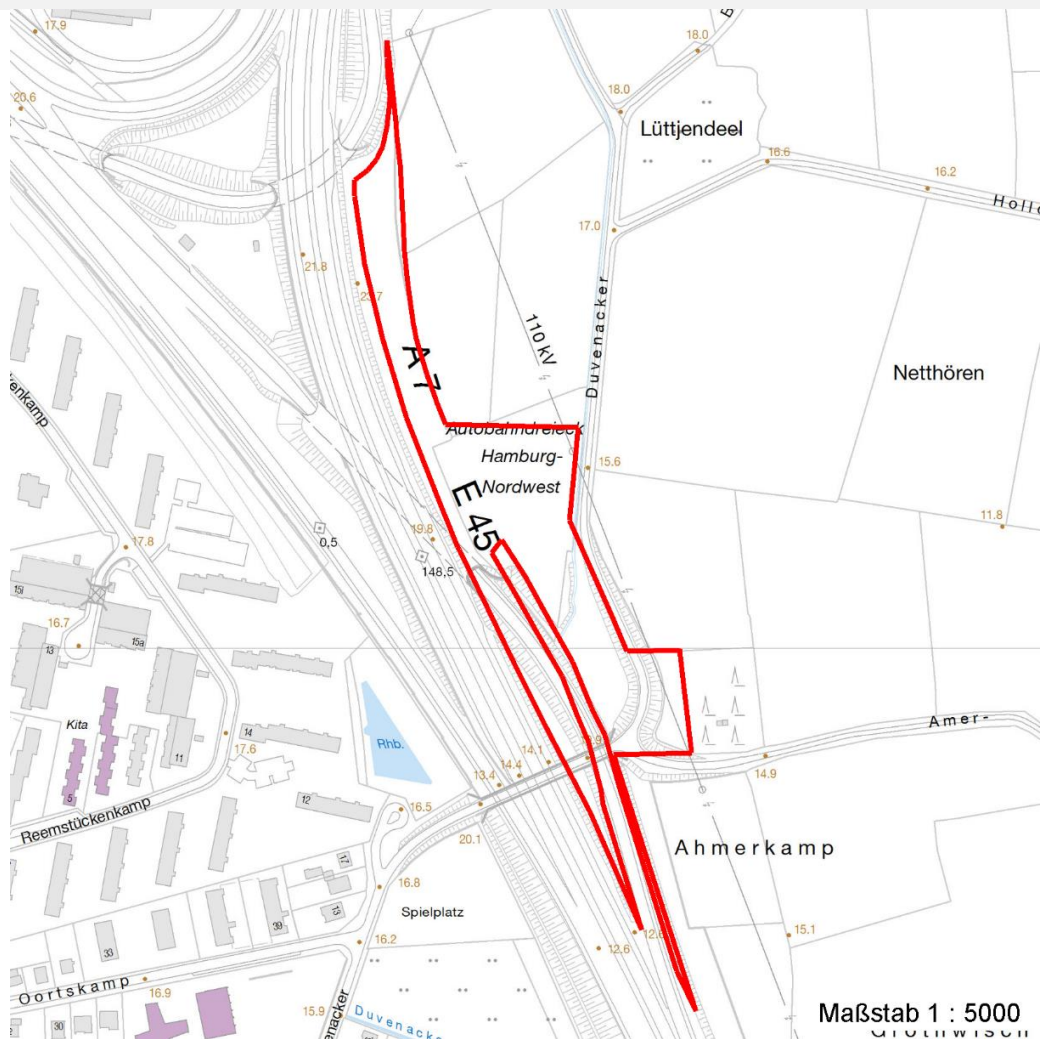
Erhebungsbogen

B

Projekt	Biotopkartierung Hamburg		Interne Nr.	19211
			DK5 DK5-GK	6040 6042
Handlungsbedarf	Nein		DK5 - Name	Eidelstedt-Ost
Bearbeitung	MAU	Kopie	Nein	Biotop-Nr. alt
Räumliche Abbildung	Fläche			50 74
Anzahl Abschnitte	1			Kartierung
				07.08.1998
				Fläche / Länge [m²/m]
				25881,2921
				Breite (lineare Abb.) [m]

Räumliche Lage

Karte



Weitere Erhebungsbögen

Interne Nr.	Interne Nr. Zuordnung	DK5	Biotop-Nr.	Kartierung	Zuordnung	DK5 (GK)	Biotop-Nr. (alt)
19211	19192	6040	50	25.08.2006	K	6042	74

Zuordnung: N = nachfolgende Kartierung, K = weitere Kartierungen (zeitlich vorher oder nachher)

Foto

Interne Nr.	Index	Dateiname	Aufnahmerichtung
45712	0	6040_50_070898_1.JPG	N
45713	0	6040_50_070898_2.JPG	N

Weitere Angaben

Merkmal	Wert
Auswertung	
Gefährdung / Einflüsse	Autoabgase, Immissionen

Erhebungsbogen

B

Projekt	Biotopkartierung Hamburg	Interne Nr.	19211
		DK5 DK5-GK	6040 6042
Handlungsbedarf	Nein	DK5 - Name	Eidelstedt-Ost
Bearbeitung	MAU	Biotop-Nr. alt	50 74
Räumliche Abbildung	Fläche	Kartierung	07.08.1998
Anzahl Abschnitte	1	Fläche / Länge [m²/m]	25881,2921
		Breite (lineare Abb.) [m]	

Weitere Angaben

Merkmal	Wert
Wertgesichtspunkte	Ziersträucher Artenreich Standortpotential Reich an Kleinstrukturen
zoologisch bedeutsame Strukturen	Wichtige ökologische Ausgleichsfläche hohe Gras-Kraufleur Blütenreiche Fluren
Bedeutung für Tiergruppe	Blütenbesuchende Insekten Insekten, allgemein Heuschrecken Tagfalter
Maßnahmen	Natürliche Entwicklung (Sukzession) zulassen

Foto

Fotodatei	6040_50_070898_1.JPG	Fotodatei	6040_50_070898_2.JPG
Bildbeschreibung	ausgedehnte Brachfläche, nördlicher Teil	Bildbeschreibung	Brachfläche mit Gebüsch, südöstlicher Teil
Aufnahmerichtung	N	Aufnahmerichtung	N



Teilflächenbeschreibung

Teilflächentyp		Teilflächen-Nr.	1
Biotoptyp	Ruderalflur trockener Standorte (2000)	Biotoptyp	APT
- Zusatz		- gesetzl. Grundl.	
FFH-LRT		FFH-LRT	
Beschreibung		Entw.potential LRT	
		Hauptfläche	Ja
		Flächenanteil	100 %
		FFH-Unters.Fläche	Nein
		Saatgutfläche	Nein

Erhebungsbogen

B

Projekt	Biotopkartierung Hamburg		Interne Nr.	19211
			DK5 DK5-GK	6040 6042
Handlungsbedarf	Nein		DK5 - Name	Eidelstedt-Ost
Bearbeitung	MAU	Kopie	Nein	Biotop-Nr. alt
Räumliche Abbildung	Fläche			50 74
Anzahl Abschnitte	1			Kartierung
				07.08.1998
				Fläche / Länge [m²/m]
				25881,2921
				Breite (lineare Abb.) [m]

Weitere Angaben

Merkmal	Wert
Boden	
Feuchte	4 - mäßig trocken und wechsell trocken
Stickstoffgehalt	6 - mäßig stickstoffarm bis stickstoffreich
Standort, Relief	
Relief	steile und flachere Bereiche, kleiner Hügel
Neigung - Gelände	N3 - mittel geneigt (9-18 %)
Ausrichtung	V - Verschiedene
Belichtung	8 - sonnig
Luft	windexponiert
Veg. - Deckg./Ant.	
Gesamt	100 %
Strauchschicht	10 %
1. Krautschicht	100 %

Zeigerwerte der Pflanzenartenliste (Auswertung)

Standort	Belichtung	halbsonnig	7,3
Boden	Feuchte	frisch und mäßig frisch	5,4
	Stickstoff (N)	mäßig stickstoffarm	5,4
	Reaktion	schwach sauer	6,4
Vegetation	Mahdverträglichkeit	mäßig schnittverträglich (erster Schnitt nicht vor 1. Juli)	5,1
Zeigerwerte	Futterwert	mäßige Futterqualität	3,9
	Wechselfeuchteanzeiger		7
	Giftpflanzen		0
	Überschw.anzeiger		2

Pflanzenartenliste

Gruppe / Pflanzenart	MS	M	W	Vs	St	PA	Ph	Sz	VS	V	G	cf	Rote Liste					
													§	HH	ND	SH	D	
Tracheobionta (Gefäßpflanzen)																		
Acer campestre (Feld-Ahorn)	7	w		-														
Acer pseudoplatanus (Berg-Ahorn)	7	z		-														
Agrostis gigantea (Riesen-Straußgras)	7	h		-														
Alnus glutinosa (Schwarz-Erle)	7	w		-														
Artemisia vulgaris (Gewöhnlicher Beifuß)	7	h		-														
Calamagrostis epigejos (Land-Reitgras)	7	z		-														
Carpinus betulus (Hainbuche)	7	z		-														
Cirsium arvense (Acker-Kratzdistel)	7	h		-														
Cirsium palustre (Sumpf-Kratzdistel)	7	w		-														
Corylus avellana (Haselnuss)	7	z		-														
Elymus repens (Gewöhnliche Quecke)	7	h		-														
Equisetum arvense (Acker-Schachtelhalm)	7	h		-														
Festuca rubra (Rot-Schwingel)	7	z		-														
Fraxinus excelsior (Gewöhnliche Esche)	7	w		-														
Heraclium sphondylium (Wiesen-Bärenklau)	7	z		-														
Holcus lanatus (Wolliges Honiggras)	7	h		-														
Juncus effusus (Flatter-Binse)	7	w		-														

Erhebungsbogen

B

Projekt	Biotopkartierung Hamburg		Interne Nr.	19211
			DK5 DK5-GK	6040 6042
Handlungsbedarf	Nein		DK5 - Name	Eidelstedt-Ost
Bearbeitung	MAU	Kopie	Biotop-Nr. alt	50 74
Räumliche Abbildung	Fläche	Nein	Kartierung	07.08.1998
Anzahl Abschnitte	1		Fläche / Länge [m²/m]	25881,2921
			Breite (lineare Abb.) [m]	

Pflanzenartenliste

Gruppe / Pflanzenart	MS	M	W	Vs	St	PA	Ph	Sz	VS	V	G	cf	Rote Liste					
													§	HH	ND	SH	D	
Lathyrus pratensis (Wiesen-Platterbse)	7	w		-														
Lotus corniculatus (Gewöhnlicher Hornklee)	7	w		-														V
Lupinus spec. (Lupine)	7	z		-														
Matricaria recutita (Echte Kamille)	7	w		-														
Medicago lupulina (Hopfenklee)	7	w		-														
Melilotus albus (Weißer Steinklee)	7	h		-														
Melilotus officinalis (Echter Steinklee)	7	h		-														
Oenothera biennis (Gewöhnliche Nachtkerze)	7	w		-														
Phragmites australis (Schilf)	7	w		-														
Plantago lanceolata (Spitz-Wegerich)	7	w		-														
Potentilla anserina (Gänse-Fingerkraut)	7	h		-														
Ribes spec. (Stachelbeere)	7	w		-														
Rosa spec. (Rose)	7	w		-														
Rumex obtusifolius (Stumpfbblätteriger Ampfer)	7	z		-														
Salix alba (Silber-Weide)	7	w		-														
Salix caprea (Sal-Weide)	7	w		-														
Salix cinerea (Grau-Weide)	7	z		-														
Silene vulgaris (Taubenkropf-Leimkraut)	7	w		-											3			V
Solidago gigantea (Riesen-Goldrute)	7	h		-														
Sorbus aucuparia (Eberesche)	7	z		-														
Symphotrichum spec. (Aster)	7	w		-														
Tanacetum vulgare (Rainfarn)	7	h		-														
Taxus baccata (Gemeine Eibe)	7	w		-											b		3	V
Trifolium arvense (Hasen-Klee)	7	h		-														
Trifolium repens (Weiß-Klee)	7	h		-														
Tussilago farfara (Huflattich)	7	h		-														
Vicia cracca (Vogel-Wicke)	7	z		-														
Vicia hirsuta (Rauhhaarige Wicke)	7	w		-														
Anzahl Rote Liste Arten													1	1	2	1		
Anzahl Arten													45					

MS: Mengensystem; M: Mengenangabe, W: Bewertung der Art (FFH-Monitoring), Vs: Vegetationsschicht, St: Status, PA: Autor Phänologie; Ph: Phänologie, Sz: Soziabilität, VS: Vitalitätssystem; V: Vitalität, G: Geschlecht, cf: unsichere Bestimmung, §: Schutz nach BNatSchG, HH: Rote Liste Hamburg, Nds: Rote Liste Niedersachsen, SH: Rote Liste Schleswig-Holstein, D: Rote Liste Deutschland