

Erhebungsbogen

B

Projekt	Biotopkartierung Hamburg	Interne Nr.	19189
		DK5 DK5-GK	6040 6042
Handlungsbedarf	Nein	DK5 - Name	Eidelstedt-Ost
Bearbeitung	NET	Biotop-Nr. alt	47 71
Räumliche Abbildung	Fläche	Kartierung	11.09.2006
Anzahl Abschnitte	3	Fläche / Länge [m²/m]	42261,8327
		Breite (lineare Abb.) [m]	

Gesetzlicher Schutz	_ kein gesetzl. Schutz kein gesetzlich geschütztes Biotop	Schutz nur teilweise	Nein
----------------------------	--	-----------------------------	-------------

Gesamtbewertung	5	Noch wertvoll, gut entwicklungsfähig
– Alter	3	Biotop geringen Alters, 5 bis 10 Jahre
– Belastungsgrad	5	Flächenhaft mittlere oder örtlich starke Belastung
– Ökolog. Funktion	5	Bedeutung in einem Biotopkomplex, für den lokalen Biotopverbund oder als Puffer
– Seltenheit	4	Verbr. Biotoptyp ohne biotoptypische Artenvielfalt, Ubiquisten

Bestandsbeschreibung

Noch junge Autobahnböschungen am Autobahndreieck Hamburg-Nordwest. Die steilen Böschungen sind dicht mit einer Vielzahl von meist einheimischen Gehölzen bepflanzt, die eine Höhe von ca. 3 bis 4 m haben. Unter den Gehölzen wächst nur eine artenarme, lockere Krautschicht. Am Rande der Pflanzungen wächst eine hohe und dichte Gras- und Staudenflur aus vorherrschend Quecke, Honiggras, Acker-Kratzdistel, Brennnessel, Johanniskraut und bereichsweise Staudenknöterich.

Vorkommen an Biotoptypen

1	TF	Typ	HF	F.Anteil
2	BTYP	Biotoptyp		- gesetzl. Grundl.
3	Zusatz	Zusatz zum Biotoptypen		
4	LRT	Lebensraumtyp		
1	1		Ja	10 %
2	AKM	Halbruderale Gras- und Staudenflur mittlerer Standorte (2000)		
1	2			90 %
2	ZHN	Gepflanzter Gehölzbestand aus vorwiegend heimischen Arten (2000)		

Räumliche Lage

Lagebeschreibung	Autobahnböschungen nördlich vom Autobahnkreuz A23 / A7		
Nachbarnutzung/en	Autobahn, Baumschule		
Rechtswert (X)	560432	Hochwert (Y)	5941717
Bezirk	Eimsbüttel	Naturraum	Geestplatten westlich der Alster (696.01)
Stadtteil (OT-Nr.)	Eidelstedt (320)	Gemarkung	Eidelstedt (305)
Digitaler Grünplan	<input type="checkbox"/> Hafengesamtgebiet	<input type="checkbox"/> Ramsargebiet	<input type="checkbox"/> EG-Vogelschutzgeb.
Ausgleichsflächen	<input checked="" type="checkbox"/> Biosphärenreservat	<input type="checkbox"/> Nationalpark	
NSG / ND / LSG	LSG Schnelsen, Niendorf, Lokstedt, Eidelstedt und Stellingen [HH-2036 / Anteil: 25%]		
FFH-GEBIET			
Wasserschutzgebiet	Eidelstedt/Stellingen [2 / Anteil: 2%], Eidelstedt/Stellingen [3 / Anteil: 98%]		

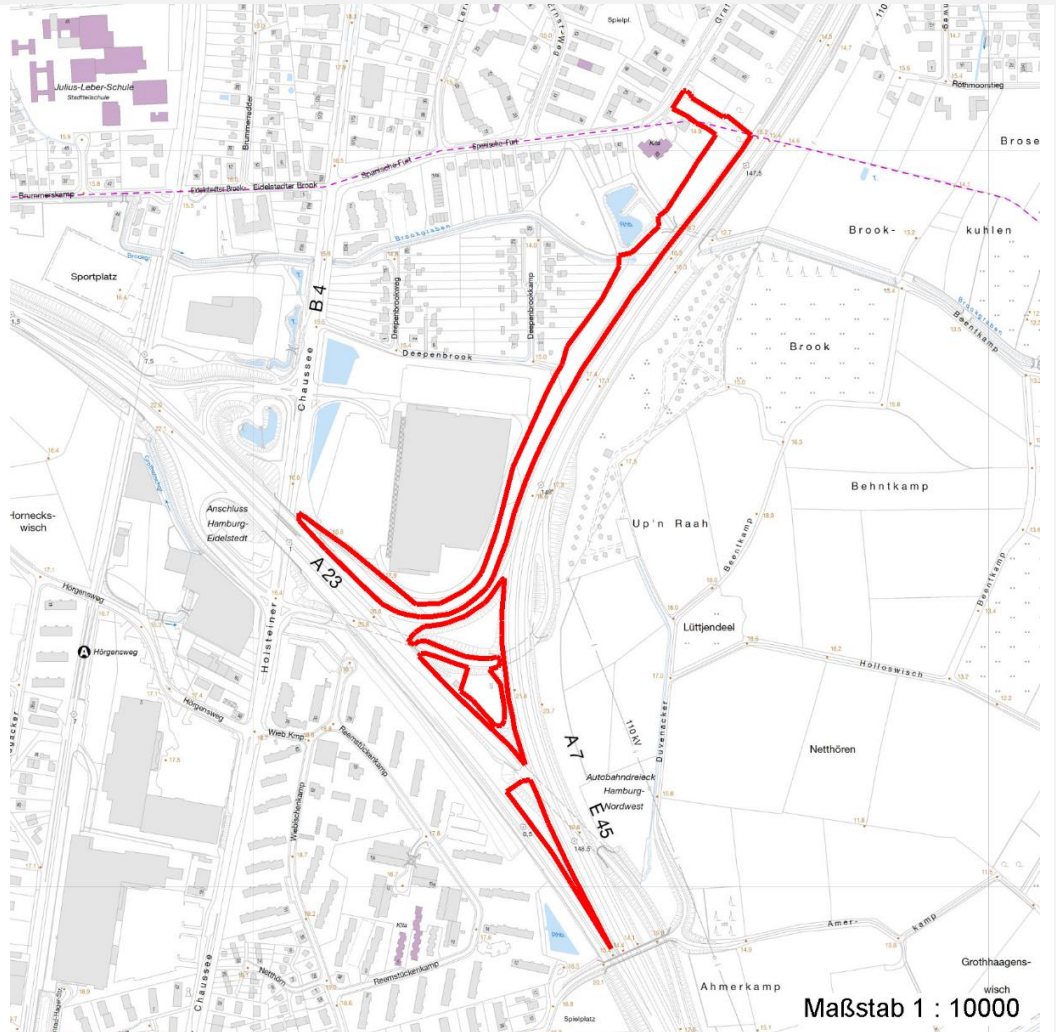
Erhebungsbogen

B

Projekt	Biotopkartierung Hamburg	Interne Nr.	19189
		DK5 DK5-GK	6040 6042
Handlungsbedarf	Nein	DK5 - Name	Eidelstedt-Ost
Bearbeitung	NET	Biotop-Nr. alt	47 71
Räumliche Abbildung	Fläche	Kartierung	11.09.2006
Anzahl Abschnitte	3	Fläche / Länge [m²/m]	42261,8327
		Breite (lineare Abb.) [m]	

Räumliche Lage

Karte



Weitere Erhebungsbögen

Interne Nr.	Interne Nr. Zuordnung	DK5	Biotop-Nr.	Kartierung	Zuordnung	DK5 (GK)	Biotop-Nr. (alt)
19189	19184	6040	47	03.08.1998	K	6042	71
19189	83652	6040	261	15.09.2014	N		
19189	83653	6040	262	15.09.2014	N		
19189	83661	6040	270	15.09.2014	N		

Zuordnung: N = nachfolgende Kartierung, K = weitere Kartierungen (zeitlich vorher oder nachher)

Foto

Interne Nr.	Index	Dateiname	Aufnahmerichtung
8517	0	6040_47_110906_1.JPG	

Erhebungsbogen

B

Projekt	Biotopkartierung Hamburg	Interne Nr.	19189
		DK5 DK5-GK	6040 6042
Handlungsbedarf	Nein	DK5 - Name	Eidelstedt-Ost
Bearbeitung	NET	Biotop-Nr. alt	47 71
Räumliche Abbildung	Fläche	Kartierung	11.09.2006
Anzahl Abschnitte	3	Fläche / Länge [m²/m]	42261,8327
		Breite (lineare Abb.) [m]	

Weitere Angaben

Merkmal	Wert
Auswertung	
Gefährdung / Einflüsse	Hoher Anteil nicht heimischer Pflanzen Starke Luftbelastung Starke Lärmbelastung
Wertgesichtspunkte zoologisch bedeutsame Strukturen	Reich an Kleinstrukturen Blütenreiche Fluren hohe Gras-Kautflur
Bedeutung für Tiergruppe	Blütenbesuchende Insekten Heuschrecken
Maßnahmen	Beseitigung von Zierpflanzen - 1.8 Sukzession ungestört ablaufen lassen - 1.1

Foto

Fotodatei 6040_47_110906_1.JPG
Bildbeschreibung
Aufnahmerichtung

Fotodatei
Bildbeschreibung
Aufnahmerichtung



Teilflächenbeschreibung

Teilflächentyp		Teilflächen-Nr.	1
Biotoptyp	Halbruderale Gras- und Staudenflur mittlerer Standorte (2000)	Biotoptyp	AKM
- Zusatz		- gesetzl. Grundl.	
FFH-LRT		FFH-LRT	
Beschreibung		Entw.potential LRT	
		Hauptfläche	Ja
		Flächenanteil	10 %
		FFH-Unters.Fläche	Nein
		Saatgutfläche	Nein

Erhebungsbogen

B

Projekt	Biotopkartierung Hamburg		Interne Nr.	19189
			DK5 DK5-GK	6040 6042
Handlungsbedarf	Nein		DK5 - Name	Eidelstedt-Ost
Bearbeitung	NET	Kopie	Biotop-Nr. alt	47 71
Räumliche Abbildung	Fläche	Nein	Kartierung	11.09.2006
Anzahl Abschnitte	3		Fläche / Länge [m²/m]	42261,8327
			Breite (lineare Abb.) [m]	

Weitere Angaben

Merkmal	Wert
Boden	
Feuchte	3 - trocken
Stickstoffgehalt	6 - mäßig stickstoffarm bis stickstoffreich
Standort, Relief	
Relief	steile Autobahnböschungen
Neigung - Gelände	N4 - stark geneigt (18-27 %)
Ausrichtung	V - Verschiedene
Belichtung	8 - sonnig
Luft	windexponiert
Veg. - Deckg./Ant.	
Gesamt	100 %
Strauchschicht	90 %
1. Krautschicht	30 %
Veg. - Höhe	
Gesamt, durchschn.	4.00 m

Zeigerwerte der Pflanzenartenliste (Auswertung)

Standort	Belichtung	halbsonnig bis halbschattig	6,2
Boden	Feuchte	mäßig feucht und wechselfeucht	5,7
	Stickstoff (N)	mäßig stickstoffarm bis stickstoffreich	6,2
	Reaktion	neutral	6,7
Vegetation	Mahdverträglichkeit	schnittempfindlich bis mäßig schnittverträglich	3,7
Zeigerwerte	Futterwert	geringwertiges Futter	2,9
	Wechselfeuchteanzeiger		3
	Giftpflanzen		0
	Überschw.anzeiger		4

Pflanzenartenliste

Gruppe / Pflanzenart	MS	M	W	Vs	St	PA	Ph	Sz	VS	V	G	cf	Rote Liste					
													§	HH	ND	SH	D	
Tracheobionta (Gefäßpflanzen)																		
Acer campestre (Feld-Ahorn)	7	h		S														
Acer pseudoplatanus (Berg-Ahorn)	7	h		S														
Achillea millefolium (Gewöhnliche Schafgarbe)	7	z		K1														
Aegopodium podagraria (Giersch)	7	h		K1														
Agrostis capillaris (Rotes Straußgras)	7	w		K1														
Alnus glutinosa (Schwarz-Erle)	7	z		S														
Alopecurus pratensis (Wiesen-Fuchsschwanz)	7	z		K1														
Artemisia vulgaris (Gewöhnlicher Beifuß)	7	z		K1														
Calystegia sepium (Zaun-Winde)	7	w		K1														
Cirsium arvense (Acker-Kratzdistel)	7	h		K1														
Cornus sanguinea (Roter Hartriegel)	7	h		S														
Corylus avellana (Haselnuss)	7	h		S														
Crataegus monogyna (Eingrifflicher Weißdorn)	7	z		S														
Cytisus scoparius (Besenginster)	7	w		S														
Dactylis glomerata (Wiesen-Knäuelgras)	7	w		K1														

Erhebungsbogen

B

Projekt	Biotopkartierung Hamburg	Interne Nr.	19189
		DK5 DK5-GK	6040 6042
Handlungsbedarf	Nein	DK5 - Name	Eidelstedt-Ost
Bearbeitung	NET	Biotop-Nr. alt	47 71
Räumliche Abbildung	Fläche	Kartierung	11.09.2006
Anzahl Abschnitte	3	Fläche / Länge [m²/m]	42261,8327
		Breite (lineare Abb.) [m]	

Pflanzenartenliste

Gruppe / Pflanzenart	MS	M	W	Vs	St	PA	Ph	Sz	VS	V	G	cf	Rote Liste					
													§	HH	ND	SH	D	
Dryopteris filix-mas (Gewöhnlicher Wurmfarne)	7	w		K1														
Equisetum arvense (Acker-Schachtelhalm)	7	w		K1														
Euonymus europaeus (Gewöhnliches Pfaffenhütchen)	7	w		S														
Fagus sylvatica (Rotbuche)	7	z		S														
Fallopia japonica (Japanischer Staudenknöterich)	7	h		K1														
Festuca rubra (Rot-Schwingel)	7	w		K1														
Geum urbanum (Echte Nelkenwurz)	7	w		K1														
Holcus lanatus (Wolliges Honiggras)	7	h		K1														
Humulus lupulus (Hopfen)	7	w		S														
Hypericum perforatum (Echtes Johanniskraut)	7	z		K1														
Ilex aquifolium (Stechpalme)	7	w		S												b		
Impatiens parviflora (Kleinblütiges Springkraut)	7	h		K1														
Ligustrum vulgare (Gemeiner Liguster)	7	h		S														
Lysimachia vulgaris (Gewöhnlicher Gilbweiderich)	7	w		K1														
Pinus sylvestris (Wald-Kiefer)	7	w		S														
Plantago lanceolata (Spitz-Wegerich)	7	w		K1														
Prunus serotina (Späte Traubenkirsche)	7	w		S														
Quercus robur (Stiel-Eiche)	7	z		S														
Rosa rugosa (Kartoffel-Rose)	7	z		S														
Rosa spec. (Rose)	7	h		S														
Rubus fruticosus agg. (Artengruppe Echte Brombeere)	7	z		K1														
Rubus idaeus (Himbeere)	7	w		K1														
Salix alba (Silber-Weide)	7	z		S														
Salix caprea (Sal-Weide)	7	z		S														
Salix cinerea (Grau-Weide)	7	w		S														
Solidago gigantea (Riesen-Goldrute)	7	z		K1														
Sorbus aucuparia (Eberesche)	7	w		S														
Trifolium pratense (Rot-Klee)	7	w		K1														
Urtica dioica (Große Brennnessel)	7	h		K1														
													Anzahl Rote Liste Arten					
													Anzahl Arten					
													44					

MS: Mengensystem; M: Mengenangabe, W: Bewertung der Art (FFH-Monitoring), Vs: Vegetationsschicht, St: Status, PA: Autor Phänologie; Ph: Phänologie, Sz: Soziabilität, VS: Vitalitätssystem; V: Vitalität, G: Geschlecht, cf: unsichere Bestimmung, §: Schutz nach BNatSchG, HH: Rote Liste Hamburg, Nds: Rote Liste Niedersachsen, SH: Rote Liste Schleswig-Holstein, D: Rote Liste Deutschland

Erhebungsbogen

B

Projekt	Biotopkartierung Hamburg	Interne Nr.	19189
		DK5 DK5-GK	6040 6042
Handlungsbedarf	Nein	DK5 - Name	Eidelstedt-Ost
Bearbeitung	NET	Biotop-Nr. alt	47 71
Räumliche Abbildung	Fläche	Kartierung	11.09.2006
Anzahl Abschnitte	3	Fläche / Länge [m²/m]	42261,8327
		Breite (lineare Abb.) [m]	

Teilflächenbeschreibung

Teilflächentyp		Teilflächen-Nr.	2
Biotoptyp	Gepflanzter Gehölzbestand aus vorwiegend heimischen Arten (2000)	Biotoptyp	ZHN
- Zusatz		- gesetzl. Grundl.	
FFH-LRT		FFH-LRT	
Beschreibung		Entw.potential LRT	
		Hauptfläche	
		Flächenanteil	90 %
		FFH-Unters.Fläche	Nein
		Saatgutfläche	Nein