

Erhebungsbogen

B

Projekt	Biotopkartierung Hamburg	Interne Nr.	83859
		DK5 DK5-GK	6040
Handlungsbedarf	Nein	DK5 - Name	Eidelstedt-Ost
Bearbeitung	SCÖ	Biotop-Nr. alt	463
Räumliche Abbildung	Linie	Kartierung	15.09.2014
Anzahl Abschnitte	2	Fläche / Länge [m²/m]	349,35
		Breite (lineare Abb.) [m]	5

Gesetzlicher Schutz	§ 14 (2) 2.2 Knicks	Schutz nur teilweise	Nein
----------------------------	---------------------	-----------------------------	------

Gesamtbewertung	6 Wertvoll
– Alter	7 Biotop hohen Alters, 100 bis 200 Jahre
– Belastungsgrad	6 Flächenhaft geringe oder örtlich stärkere oder Vorbelastung mit deutlichem Einfluß
– Ökolog. Funktion	6 Hohe Bedeutung in einem Biotopkomplex, für den lokalen Biotopverbund oder als Puffer
– Seltenheit	5 Seltener Biotoptyp, floristisch stark verarmt, ohne seltener Pflges. od. verbr. artenreicher Biotoptyp

Bestandsbeschreibung

Mehrere Knickreste auf maximal 0,5 m hohen Wällen mit einzelnen, mittelhohen Eichenüberhältern und meist dichter, mittelhoher, mehrstämmiger Strauchschicht aus Eingrifflichem Weißdorn, Hasel und Holunder, die von Rosen und Brombeeren durchsetzt ist. In der randlichen Krautschicht herrschen Brennesseln und Kriechender Hahnenfuß vor, am Gebüsch ranken Hopfen und Wald-Geißblatt hoch.
 An dem Parkplatz der Gaststätte sind einige Roßkastanien in den dichten Weißdornwuchs eingestreut.

Vorkommen an Biotoptypen

1	TF	Typ	HF	F.Anteil
2	BTYP	Biotoptyp	- gesetzl. Grundl.	
3	Zusatz	Zusatz zum Biotoptypen		
4	LRT	Lebensraumtyp		
1	1		Ja	100 %
2	HWM	Strauch-Baum-Knick (2000)		

Räumliche Lage

Lagebeschreibung	Westlich und nördlich der Straße Niendorfer Gehege		
Nachbarnutzung/en	Ponyweide, Gaststätte, Wald, Parkplatz		
Rechtswert (X)	561671	Hochwert (Y)	5941307
Bezirk	Eimsbüttel	Naturraum	Geestplatten westlich der Alster (696.01)
Stadtteil (OT-Nr.)	Niendorf (318)	Gemarkung	Niendorf (307)
Digitaler Grünplan	<input type="checkbox"/> Hafengesamtgebiet	<input type="checkbox"/> Ramsargebiet	<input type="checkbox"/> EG-Vogelschutzgeb.
Ausgleichsflächen NSG / ND / LSG	<input type="checkbox"/> Biosphärenreservat	<input type="checkbox"/> Nationalpark	<input type="checkbox"/>
FFH-GEBIET	LSG Schnelsen, Niendorf, Lokstedt, Eidelstedt und Stellingen [HH-2036 / Anteil: 100%]		
Wasserschutzgebiet			

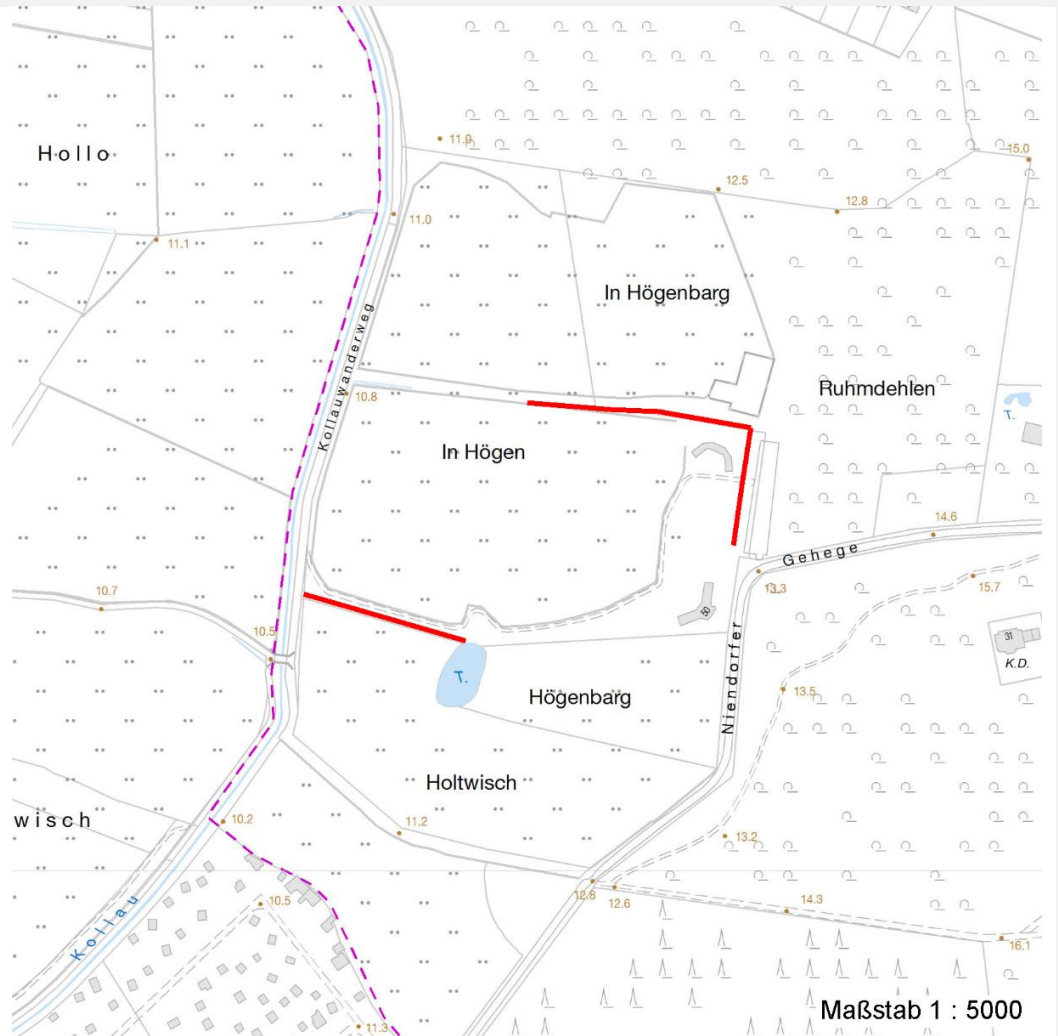
Erhebungsbogen

B

Projekt	Biotopkartierung Hamburg	Interne Nr.	83859
		DK5 DK5-GK	6040
Handlungsbedarf	Nein	DK5 - Name	Eidelstedt-Ost
Bearbeitung	SCÖ	Biotop-Nr. alt	463
Räumliche Abbildung	Linie	Kartierung	15.09.2014
Anzahl Abschnitte	2	Fläche / Länge [m²/m]	349,35
		Breite (lineare Abb.) [m]	5

Räumliche Lage

Karte



Weitere Erhebungsbögen

Interne Nr.	Interne Nr. Zuordnung	DK5	Biotop-Nr.	Kartierung	Zuordnung	DK5 (GK)	Biotop-Nr. (alt)
83859	19445	6040	215	28.06.2006	<	6042	47

Zuordnung: N = nachfolgende Kartierung, K = weitere Kartierungen (zeitlich vorher oder nachher)

Foto

Interne Nr.	Index	Dateiname	Aufnahmerichtung
36793	0	6040_463_150914_1.JPG	

Erhebungsbogen

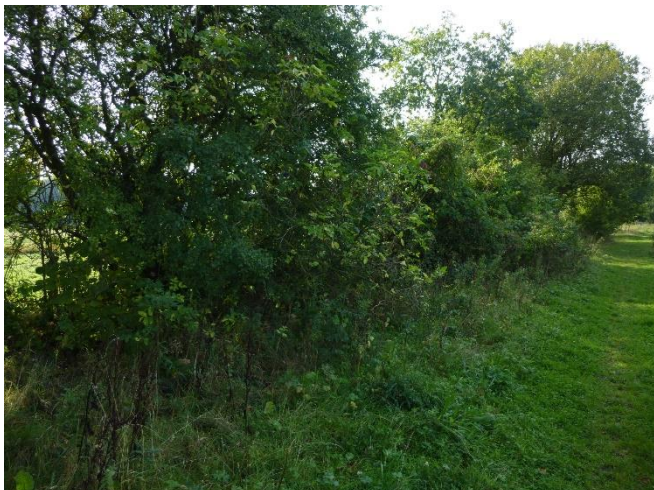
B

Projekt	Biotopkartierung Hamburg	Interne Nr.	83859
		DK5 DK5-GK	6040
Handlungsbedarf	Nein	DK5 - Name	Eidelstedt-Ost
Bearbeitung	SCÖ	Biotop-Nr. alt	463
Räumliche Abbildung	Linie	Kartierung	15.09.2014
Anzahl Abschnitte	2	Fläche / Länge [m²/m]	349,35
		Breite (lineare Abb.) [m]	5

Foto

Fotodatei 6040_463_150914_1.JPG
Bildbeschreibung k.A.
Aufnahmerichtung

Fotodatei
Bildbeschreibung
Aufnahmerichtung



Teilflächenbeschreibung

Teilflächentyp		Teilflächen-Nr.	1
Biototyp	Strauch-Baum-Knick (2000)	Biototyp	HWM
- Zusatz		- gesetzl. Grundl.	
FFH-LRT		FFH-LRT	
Beschreibung		Entw.potential LRT	
		Hauptfläche	Ja
		Flächenanteil	100 %
		FFH-Unters.Fläche	Nein
		Saatgutfläche	Nein

Erhebungsbogen

B

Projekt	Biotopkartierung Hamburg		Interne Nr.	83859
			DK5 DK5-GK	6040
Handlungsbedarf	Nein		DK5 - Name	Eidelstedt-Ost
Bearbeitung	SCÖ	Kopie	Biotop-Nr. alt	463
Räumliche Abbildung	Linie	Nein	Kartierung	15.09.2014
Anzahl Abschnitte	2		Fläche / Länge [m²/m]	349,35
			Breite (lineare Abb.) [m]	5

Weitere Angaben

Merkmal	Wert
Auswertung	
Gefährdung / Einflüsse	Keine
Wertgesichtspunkte	Bedeutung für den Biotopverbund Bestandteil der historischen Kulturlandschaft Strukturvielfalt Bedeutung für das Landschaftsbild
zoologisch bedeutsame Strukturen	Dichte Gehölzstruktur
Bedeutung für Tiergruppe	Heckenbrütende Vögel Insekten, allgemein
Maßnahmen	Knick auf den Stock setzen - 8.1
Boden	
Feuchte	5 - frisch und mäßig frisch
Reaktion	7 - neutral
Stickstoffgehalt	7 - stickstoffreich
Standort, Relief	
Belichtung	7 - halbsonnig
Veg. - Deckg./Ant.	
Gesamt	100 %
1. Baumschicht	50 %
Strauchschicht	70 %
1. Krautschicht	50 %
Veg. - Höhe	
1. Baumschicht	10.00 m
Strauchschicht	6.00 m
1. Krautschicht	1.00 m
Veg. - Zeigerwerte	
Anz. Giftpflanzen	1
Anz. Wechselfeuchtezeiger	6
Anz. Überschwemmungsz.	2

Zeigerwerte der Pflanzenartenliste (Auswertung)

Standort	Belichtung	halbsonnig	6,9
Boden	Feuchte	frisch und mäßig frisch	5,5
	Stickstoff (N)	stickstoffreich	6,7
	Reaktion	neutral	7,1
Vegetation	Mahdverträglichkeit	schnittempfindlich (nur Herbstschnitt vertragend)	3,3
Zeigerwerte	Futterwert	geringwertiges Futter	2,5
	Wechselfeuchteanzeiger		6
	Giftpflanzen		1
	Überschw.anzeiger		2

Pflanzenartenliste

Gruppe / Pflanzenart	MS	M	W	Vs	St	PA	Ph	Sz	VS	V	G	cf	§	Rote Liste			
														HH	ND	SH	D
Tracheobionta (Gefäßpflanzen)																	

Erhebungsbogen

B

Projekt	Biotopkartierung Hamburg		Interne Nr.	83859
			DK5 DK5-GK	6040
Handlungsbedarf	Nein		DK5 - Name	Eidelstedt-Ost
Bearbeitung	SCÖ	Kopie	Biotop-Nr. alt	463
Räumliche Abbildung	Linie	Nein	Kartierung	15.09.2014
Anzahl Abschnitte	2		Fläche / Länge [m²/m]	349,35
			Breite (lineare Abb.) [m]	5

Pflanzenartenliste

Gruppe / Pflanzenart	MS	M	W	Vs	St	PA	Ph	Sz	VS	V	G	cf	§	Rote Liste			
														HH	ND	SH	D
Aegopodium podagraria (Giersch)	7	z		K1													
Aesculus hippocastanum (Gewöhnliche Rosskastanie)	7	w		B1													
Alnus glutinosa (Schwarz-Erle)	7	w		B1													
Calystegia sepium (Zaun-Winde)	7	w		K1													
Carex acutiformis (Sumpf-Segge)	7	w		K1													
Carex hirta (Behaarte Segge)	7	w		K1													
Carpinus betulus (Hainbuche)	7	z		B1													
Corylus avellana (Haselnuss)	7	z		S													
Crataegus monogyna (Eingrifflicher Weißdorn)	7	h		S													
Dactylis glomerata (Wiesen-Knäuelgras)	7	w		K1													
Frangula alnus (Faulbaum)	7	w		S													
Galium aparine (Kletten-Labkraut)	7	w		K1													
Geum urbanum (Echte Nelkenwurz)	7	w		K1													
Holcus lanatus (Wolliges Honiggras)	7	h		K1													
Humulus lupulus (Hopfen)	7	z		K1													
Lonicera periclymenum (Wald-Geißblatt)	7	w		K1													
Lysimachia vulgaris (Gewöhnlicher Gilbweiderich)	7	w		K1													
Polygonatum multiflorum (Vielblütige Weißwurz)	7	w		K1													
Populus alba (Silber-Pappel)	7	w		B1													
Populus tremula (Zitter-Pappel)	7	w		S													
Quercus robur (Stiel-Eiche)	7	h		B1													
Ranunculus repens (Kriechender Hahnenfuß)	7	w		K1													
Rosa canina (Hunds-Rose)	7	z		S													
Rosa multiflora (Vielblütige Rose)	7	w		S													
Rubus fruticosus agg. (Artengruppe Echte Brombeere)	7	h		K1													
Salix caprea (Sal-Weide)	7	z		S													
Sambucus nigra (Schwarzer Holunder)	7	h		S													
Urtica dioica (Große Brennessel)	7	h		K1													

Anzahl Rote Liste Arten

Anzahl Arten

28

MS: Mengensystem; M: Mengenangabe, W: Bewertung der Art (FFH-Monitoring), Vs: Vegetationsschicht, St: Status, PA: Autor Phänologie; Ph: Phänologie, Sz: Soziabilität, VS: Vitalitätssystem; V: Vitalität, G: Geschlecht, cf: unsichere Bestimmung, §: Schutz nach BNatSchG, HH: Rote Liste Hamburg, Nds: Rote Liste Niedersachsen, SH: Rote Liste Schleswig-Holstein, D: Rote Liste Deutschland