

Erhebungsbogen

B

Projekt	Biotopkartierung Hamburg		Interne Nr.	83848
			DK5 DK5-GK	6040 6042
Handlungsbedarf	Nein		DK5 - Name	Eidelstedt-Ost
Bearbeitung	SCÖ	Kopie	Biotop-Nr. alt	452
Räumliche Abbildung	Linie	Nein	Kartierung	15.09.2014
Anzahl Abschnitte	3		Fläche / Länge [m²/m]	1674,589
			Breite (lineare Abb.) [m]	8

Gesetzlicher Schutz	_ kein gesetzl. Schutz kein gesetzlich geschütztes Biotop	Schutz nur teilweise	Nein
----------------------------	--	-----------------------------	-------------

Gesamtbewertung	6	Wertvoll
– Alter	8	Biotop hohen Alters, 200 bis 500 Jahre
– Belastungsgrad	5	Flächenhaft mittlere oder örtlich starke Belastung
– Ökolog. Funktion	6	Hohe Bedeutung in einem Biotopkomplex, für den lokalen Biotopverbund oder als Puffer
– Seltenheit	5	Seltener Biotoptyp, floristisch stark verarmt, ohne seltener Pflges. od. verbr. artenreicher Biotoptyp

Bestandsbeschreibung

Begradigter Bachlauf der Kollau mit nicht mehr wirksamen Pfählen des ehemaligen Uferverbau. Unterwasservegetation fehlt fast vollständig. Nur lokal etwas Wasserstern. Am Ufer kommen vereinzelt Wasser-Schwaden und Bachbunge vor. Die Uferbereiche sind meist steil und bis zu 2 m hoch ansteigend. Auf unbeschatteten Böschungsabschnitten hat sich eine üppige Krautflur aus dominierendem Giersch entwickelt. Am oberen Uferbereich befinden sich meist lockere bis dichte uferbegleitende Gehölze aus dominierenden Schwarz-Erlen, mit u.a. eingestreutem Weißdorn, Holunder und Spitz-Ahorn, die die Böschungen und das Gewässer stark beschatten.

Das ehemals abschnittsweise ausgebreitete Drüsige Springkraut kommt kaum noch vor.

Der Bereich Grothhaagenswisch und Holloswisch wurde das Gewässer Anfang 2006 renaturiert und wird seit 2006 als eigener Biotop beschrieben.

Das Gesamtgewässer ist durch die Abwässer der Autobahn und anderer befestigter Flächen morphologisch und chemisch stark belastet.

Vorkommen an Biotoptypen

1	TF	Typ	HF	F.Anteil
2	BTYP	Biotoptyp	- gesetzl. Grundl.	
3	Zusatz	Zusatz zum Biotoptypen		
4	LRT	Lebensraumtyp		
1	1		Ja	100 %
2	FBA	Bach, ausgebaut (2000)		

Räumliche Lage

Lagebeschreibung	Kollau nördlich der Straße Niendorfer Gehege		
Nachbarnutzung/en	Grünland, Brache, Bebauung, Kleingarten		
Rechtswert (X)	561387	Hochwert (Y)	5941665
Bezirk	Eimsbüttel	Naturraum	Geestplatten westlich der Alster (696.01)
Stadtteil (OT-Nr.)	Niendorf (318)	Gemarkung	Niendorf (307)
Digitaler Grünplan	<input checked="" type="checkbox"/> Hafengesamtgebiet	<input type="checkbox"/> Ramsargebiet	<input type="checkbox"/> EG-Vogelschutzgeb.
Ausgleichsflächen	<input type="checkbox"/> Biosphärenreservat	<input type="checkbox"/> Nationalpark	<input type="checkbox"/>
NSG / ND / LSG	LSG Schnelsen, Niendorf, Lokstedt, Eidelstedt und Stellingen [HH-2036 / Anteil: 100%]		
FFH-GEBIET			
Wasserschutzgebiet	Eidelstedt/Stellingen [3 / Anteil: 13%]		

Erhebungsbogen

B

Projekt	Biotopkartierung Hamburg	Interne Nr.	83848
		DK5 DK5-GK	6040 6042
Handlungsbedarf	Nein	DK5 - Name	Eidelstedt-Ost
Bearbeitung	SCÖ	Biotop-Nr. alt	452
Räumliche Abbildung	Linie	Kartierung	15.09.2014
Anzahl Abschnitte	3	Fläche / Länge [m²/m]	1674,589
		Breite (lineare Abb.) [m]	8

Räumliche Lage

Karte



Foto

Interne Nr.	Index	Dateiname	Aufnahmerichtung
36789	0	6040_452_150914_1.JPG	

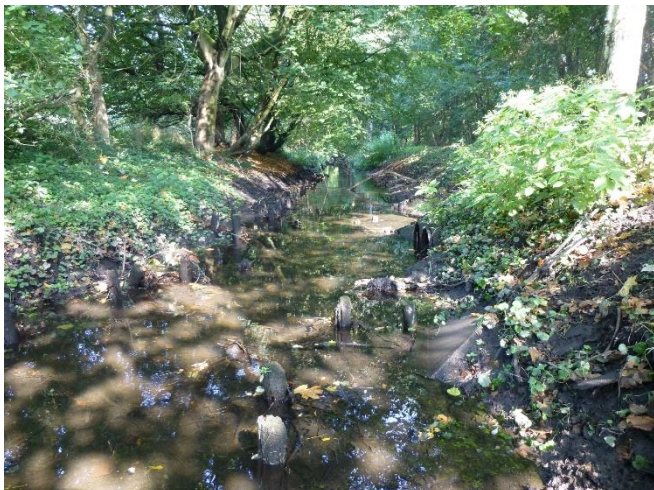
Erhebungsbogen

B

Projekt	Biotopkartierung Hamburg	Interne Nr.	83848
		DK5 DK5-GK	6040 6042
Handlungsbedarf	Nein	DK5 - Name	Eidelstedt-Ost
Bearbeitung	SCÖ	Biotop-Nr. alt	452
Räumliche Abbildung	Linie	Kartierung	15.09.2014
Anzahl Abschnitte	3	Fläche / Länge [m²/m]	1674,589
		Breite (lineare Abb.) [m]	8

Foto

Fotodatei	6040_452_150914_1.JPG	Fotodatei	
Bildbeschreibung	k.A.	Bildbeschreibung	
Aufnahmerichtung		Aufnahmerichtung	



Teilflächenbeschreibung

Teilflächentyp		Teilflächen-Nr.	1
Biotoptyp	Bach, ausgebaut (2000)	Biotoptyp	FBA
- Zusatz		- gesetzl. Grundl.	
FFH-LRT		FFH-LRT	
Beschreibung		Entw.potential LRT	
		Hauptfläche	Ja
		Flächenanteil	100 %
		FFH-Unters.Fläche	Nein
		Saatgutfläche	Nein

Projekt	Biotopkartierung Hamburg	Interne Nr.	83848
		DK5 DK5-GK	6040 6042
Handlungsbedarf	Nein	DK5 - Name	Eidelstedt-Ost
Bearbeitung	SCÖ	Biotop-Nr. alt	452
Räumliche Abbildung	Linie	Kartierung	15.09.2014
Anzahl Abschnitte	3	Fläche / Länge [m²/m]	1674,589
		Breite (lineare Abb.) [m]	8

Weitere Angaben

Merkmal	Wert
Auswertung	
Gefährdung / Einflüsse	Starke negative Einflüsse von außen
Wertgesichtspunkte	Artenarm Entwicklungspotenzial Bedeutung für den Biotopverbund Bedeutung für das Naturerleben
Bedeutung für Tiergruppe	Wassergebundene Insekten
Maßnahmen	Pufferstreifen schaffen, Nährstoffeinträge vermindern - 2.15 Beseitigung von Zierpflanzen - 1.8 natürliche Dynamik zulassen - 3.3
Boden	
Feuchte	7 - feucht
Reaktion	7 - neutral
Stickstoffgehalt	7 - stickstoffreich
Gebietszuordnung	
Gebietsbezeichnung	Kollau
Gewässer	
Böschungshöhe	2.00 m
Gewässertiefe	0.40 m
Breite	2.00 m
Wasserführung	w - wechselnde Wasserstände
Strömung	rt - ruhig fließend mit Turbulenzen
Trübung	k - klar, keine Trübung
Standort, Relief	
Relief	steile Uferböschungen
Böschungsneigung	steil - 1:1 bis 1:2
Belichtung	6 - halbsonnig bis halbschattig
Zusätze - Btyp	vg - Ufergehölze
Veg. - Deckg./Ant.	
Gesamt	95 %
1. Baumschicht	60 %
Strauchschicht	20 %
1. Krautschicht	60 %
Veg. - Höhe	
1. Baumschicht	15.00 m
Strauchschicht	6.00 m
1. Krautschicht	1.00 m
Veg. - Zeigerwerte	
Anz. Giftpflanzen	2
Anz. Wechselfeuchtezeiger	2
Anz. Überschwemmungsz.	7

Projekt	Biotopkartierung Hamburg	Interne Nr.	83848
		DK5 DK5-GK	6040 6042
Handlungsbedarf	Nein	DK5 - Name	Eidelstedt-Ost
Bearbeitung	SCÖ	Biotop-Nr. alt	452
Räumliche Abbildung	Linie	Kartierung	15.09.2014
Anzahl Abschnitte	3	Fläche / Länge [m²/m]	1674,589
		Breite (lineare Abb.) [m]	8

Zeigerwerte der Pflanzenartenliste (Auswertung)

Standort	Belichtung	halbsonnig bis halbschattig	5,9
Boden	Feuchte	feucht	6,5
	Stickstoff (N)	stickstoffreich	6,6
	Reaktion	neutral	7
Vegetation	Mahdverträglichkeit	schnittempfindlich bis mäßig schnittverträglich	4,3
Zeigerwerte	Futterwert	sehr geringwertiges Futter	1,9
	Wechselfeuchteanzeiger		2
	Giftpflanzen		2
	Überschw.anzeiger		7

Pflanzenartenliste

Gruppe / Pflanzenart	MS	M	W	Vs	St	PA	Ph	Sz	VS	V	G	cf	§	Rote Liste			
														HH	ND	SH	D
Tracheobionta (Gefäßpflanzen)																	
Acer campestre (Feld-Ahorn)	7	w		B1													
Acer campestre (Feld-Ahorn)	7	w		S													
Acer platanoides (Spitz-Ahorn)	7	w		B1													
Aegopodium podagraria (Giersch)	7	h		K1													
Alliaria petiolata (Knoblauchsrauke)	7	z		K1													
Alnus glutinosa (Schwarz-Erle)	7	h		B1													
Betula pendula (Hänge-Birke)	7	w		B1													
Callitriche spec. (Wasserstern)	7	l															
Carpinus betulus (Hainbuche)	7	w		B1													
Circaea lutetiana (Gewöhnliches Hexenkraut)	7	z		K1													
Cornus sanguinea (Roter Hartriegel)	7	z		S													
Crataegus monogyna (Eingrifflicher Weißdorn)	7	h		S													
Geum urbanum (Echte Nelkenwurz)	7	w		K1													
Glechoma hederacea (Gundermann)	7	h		K1													
Glyceria fluitans agg. (Artengruppe Flutender Schwaden)	7	w		K1													
Glyceria maxima (Wasser-Schwaden)	7	w		K1													
Heraclium sphondylium (Wiesen-Bärenklau)	7	w		K1													
Impatiens glandulifera (Drüsiges Springkraut)	7	w		K1													
Impatiens parviflora (Kleinblütiges Springkraut)	7	z		K1													
Iris pseudacorus (Gelbe Schwertlilie)	7	w		K1									b				
Persicaria hydropiper (Wasserpfeffer)	7	w		K1													
Ranunculus repens (Kriechender Hahnenfuß)	7	z		K1													
Rorippa amphibia (Wasser-Sumpfkresse)	7	w		K1													
Salix viminalis (Korb-Weide)	7	w		S													
Salix x rubens (Fahl-Weide)	7	w		B1													
Sambucus nigra (Schwarzer Holunder)	7	w		S													
Scrophularia nodosa (Knotige Braunwurz)	7	w		K1													
Stellaria media (Vogelmiere)	7	w		K1													
Tilia cordata (Winter-Linde)	7	w		B1													
Tilia platyphyllos (Sommer-Linde)	7	w		B1													
Urtica dioica (Große Brennnessel)	7	z		K1													
Valeriana officinalis agg. (Artengruppe Echter Baldrian)	7	w		K1													
Veronica beccabunga (Bachbungen-Ehrenpreis)	7	w		K1													
Viburnum opulus (Gewöhnlicher Schneeball)	7	w		S													

Erhebungsbogen

B

Projekt	Biotopkartierung Hamburg	Interne Nr.	83848
		DK5 DK5-GK	6040 6042
Handlungsbedarf	Nein	DK5 - Name	Eidelstedt-Ost
Bearbeitung	SCÖ	Biotop-Nr. alt	452
Räumliche Abbildung	Linie	Kartierung	15.09.2014
Anzahl Abschnitte	3	Fläche / Länge [m²/m]	1674,589
		Breite (lineare Abb.) [m]	8

Pflanzenartenliste

Gruppe / Pflanzenart	MS	M	W	Vs	St	PA	Ph	Sz	VS	V	G	cf	§	Rote Liste			
														HH	ND	SH	D
Anzahl Rote Liste Arten																	
Anzahl Arten														33			

MS: Mengensystem; M: Mengenangabe, W: Bewertung der Art (FFH-Monitoring), Vs: Vegetationsschicht, St: Status, PA: Autor Phänologie; Ph: Phänologie, Sz: Soziabilität, VS: Vitalitätssystem; V: Vitalität, G: Geschlecht, cf: unsichere Bestimmung, §: Schutz nach BNatSchG, HH: Rote Liste Hamburg, Nds: Rote Liste Niedersachsen, SH: Rote Liste Schleswig-Holstein, D: Rote Liste Deutschland