

# Erhebungsbogen

**B**

<b>Projekt</b>	Biotopkartierung Hamburg	<b>Interne Nr.</b>	19396
		<b>DK5   DK5-GK</b>	<b>6040</b> 6042
<b>Handlungsbedarf</b>	Nein	<b>DK5 - Name</b>	Eidelstedt-Ost
<b>Bearbeitung</b>	NET	<b>Biotop-Nr.   alt</b>	<b>44</b> 66
<b>Räumliche Abbildung</b>	Fläche	<b>Kartierung</b>	11.09.2006
<b>Anzahl Abschnitte</b>	1	<b>Fläche / Länge [m<sup>2</sup>/m]</b>	2427,0042
		<b>Breite (lineare Abb.) [m]</b>	

**Gesetzlicher Schutz**      kein gesetzl. Schutz      **kein gesetzlich geschütztes Biotop**      **Schutz nur teilweise**      **Nein**

<b>Gesamtbewertung</b>	5	Noch wertvoll, gut entwicklungsfähig
– <b>Alter</b>	4	Biotop mittleren Alters, 10 bis 20 Jahre
– <b>Belastungsgrad</b>	3	Flächenhafte starke Belastung
– <b>Ökolog. Funktion</b>	6	Hohe Bedeutung in einem Biotopkomplex, für den lokalen Biotopverbund oder als Puffer
– <b>Seltenheit</b>	5	Seltener Biotoptyp, floristisch stark verarmt, ohne seltener Pflges. od. verbr. artenreicher Biotoptyp

## Bestandsbeschreibung

Rückhaltebecken in der "Schleife" einer Autobahnauffahrt. Die Uferböschungen sind überwiegend steil und nur in wenigen Bereichen abgeflacht. Die Uferbereiche werden von einem etwa 1 m breitem Saum mit dichter, vermutlich angepflanzter Ufervegetation aus verschiedenen Wasserschwaden, Mädesüß und Seggen mit eingestreutem Blut-Weiderich und Weidenröschen eingenommen.

Meist stehen Korb- und Grauweidensträucher und Erlen am Ufer, während auf den oberen Böschungsbereichen zum Teil Gehölze aus Schwarz-Erle, Esche und Grau-Weide gepflanzt wurden. Die Gehölze sind noch jung und weisen einen durchschnittlichen Stammdurchmesser von bis zu 15 cm auf.

Das Rückhaltebecken ist mit einer hölzernen Ölscheidewand und einem technisch ausgebautem Zufluß ausgestattet.

## Vorkommen an Biotoptypen

1	TF	Typ	HF	F.Anteil
2	BTYP	Biotoptyp	- gesetzl. Grundl.	
3	Zusatz	Zusatz zum Biotoptypen		
4	LRT	Lebensraumtyp		
1	1		Ja	100 %
2	SXR	Rückhaltebecken, naturfern (2000)		
3	vg	Ufergehölze (vg)		

## Räumliche Lage

<b>Lagebeschreibung</b>	Autobahnauffahrt Hamburg-Eidelstedt / A 23		
<b>Nachbarnutzung/en</b>	Autobahn, Ruderalflur		
<b>Rechtswert (X)</b>	560013	<b>Hochwert (Y)</b>	5941619
<b>Bezirk</b>	Eimsbüttel	<b>Naturraum</b>	Geestplatten westlich der Alster (696.01)
<b>Stadtteil (OT-Nr.)</b>	Eidelstedt (320)	<b>Gemarkung</b>	Eidelstedt (305)
<b>Digitaler Grünplan</b>	<input type="checkbox"/> <b>Hafengesamtgebiet</b>	<input type="checkbox"/> <b>Ramsargebiet</b>	<input type="checkbox"/> <b>EG-Vogelschutzgeb.</b>
<b>Ausgleichsflächen NSG / ND / LSG</b>	<input checked="" type="checkbox"/> <b>Biosphärenreservat</b>	<input type="checkbox"/> <b>Nationalpark</b>	<input type="checkbox"/>
<b>FFH-GEBIET</b>			
<b>Wasserschutzgebiet</b>	Eidelstedt/Stellingen [ 3 / Anteil: 100% ]		

# Erhebungsbogen

**B**

<b>Projekt</b>	Biotopkartierung Hamburg	<b>Interne Nr.</b>	19396
		<b>DK5   DK5-GK</b>	<b>6040</b> 6042
<b>Handlungsbedarf</b>	Nein	<b>DK5 - Name</b>	Eidelstedt-Ost
<b>Bearbeitung</b>	NET	<b>Biotop-Nr.   alt</b>	<b>44</b> 66
<b>Räumliche Abbildung</b>	Fläche	<b>Kartierung</b>	11.09.2006
<b>Anzahl Abschnitte</b>	1	<b>Fläche / Länge [m<sup>2</sup>/m]</b>	2427,0042
		<b>Breite (lineare Abb.) [m]</b>	

## Räumliche Lage

### Karte



## Weitere Erhebungsbögen

Interne Nr.	Interne Nr. Zuordnung	DK5	Biotop-Nr.	Kartierung	Zuordnung	DK5 (GK)	Biotop-Nr. (alt)
19396	19410	6040	44	03.08.1998	K	6042	66

Zuordnung: N = nachfolgende Kartierung, K = weitere Kartierungen (zeitlich vorher oder nachher)

## Foto

Interne Nr.	Index	Dateiname	Aufnahmerichtung
8298	0	6040_44_110906_1.JPG	

## Weitere Angaben

Merkmal	Wert
<b>Auswertung</b>	
Gefährdung / Einflüsse	Gewässerbelastung Starke Lärmbelastung

# Erhebungsbogen

**B**

<b>Projekt</b>	Biotopkartierung Hamburg	<b>Interne Nr.</b>	19396
		<b>DK5   DK5-GK</b>	<b>6040</b> 6042
<b>Handlungsbedarf</b>	Nein	<b>DK5 - Name</b>	Eidelstedt-Ost
<b>Bearbeitung</b>	NET	<b>Biotop-Nr.   alt</b>	<b>44</b> 66
<b>Räumliche Abbildung</b>	Fläche	<b>Kartierung</b>	11.09.2006
<b>Anzahl Abschnitte</b>	1	<b>Fläche / Länge [m<sup>2</sup>/m]</b>	2427,0042
		<b>Breite (lineare Abb.) [m]</b>	

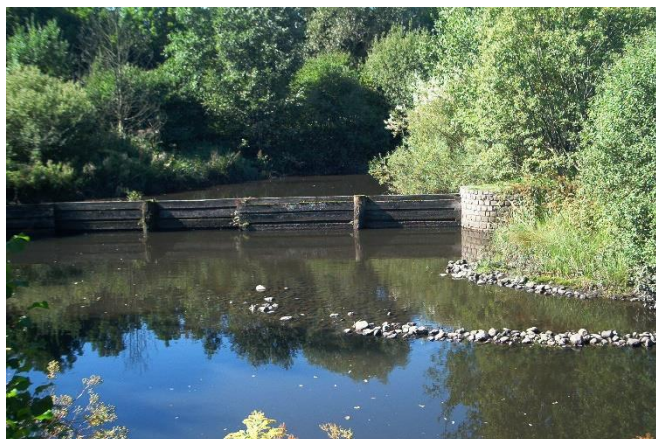
## Weitere Angaben

Merkmal	Wert
Wertgesichtspunkte	Starke Luftbelastung Vermutlich Einleitung von Oberflächenwasser der umgebenden Straßen. Isolierte Lage in einer Autobahnschleife.
zoologisch bedeutsame Strukturen	Kleingewässer mit naturnaher Ufervegetation. Naturnahes Element in beeinträchtigter Umgebung
Bedeutung für Tiergruppe	Kleingewässer Uferstaudenflur Libellen
Maßnahmen	Wassergebundene Insekten Pufferstreifen schaffen, Nährstoffeinträge vermindern - 2.15

## Foto

**Fotodatei**                      6040\_44\_110906\_1.JPG  
**Bildbeschreibung**  
**Aufnahmerichtung**

**Fotodatei**  
**Bildbeschreibung**  
**Aufnahmerichtung**



## Teilflächenbeschreibung

<b>Teilflächentyp</b>		<b>Teilflächen-Nr.</b>	1
<b>Biotoptyp</b>	Rückhaltebecken, naturfern (2000)	<b>Biotoptyp</b>	SXR
- <b>Zusatz</b>	Ufergehölze (vg)	- <b>gesetzl. Grundl.</b>	
<b>FFH-LRT</b>		<b>FFH-LRT</b>	
<b>Beschreibung</b>		<b>Entw.potential LRT</b>	
		<b>Hauptfläche</b>	Ja
		<b>Flächenanteil</b>	100 %
		<b>FFH-Unters.Fläche</b>	Nein
		<b>Saatgutfläche</b>	Nein

# Erhebungsbogen

**B**

<b>Projekt</b>	Biotopkartierung Hamburg		<b>Interne Nr.</b>	19396
			<b>DK5   DK5-GK</b>	<b>6040</b> 6042
<b>Handlungsbedarf</b>	Nein		<b>DK5 - Name</b>	Eidelstedt-Ost
<b>Bearbeitung</b>	NET	<b>Kopie</b>	<b>Biotop-Nr.   alt</b>	<b>44</b> 66
<b>Räumliche Abbildung</b>	Fläche	Nein	<b>Kartierung</b>	11.09.2006
<b>Anzahl Abschnitte</b>	1		<b>Fläche / Länge [m²/m]</b>	2427,0042
			<b>Breite (lineare Abb.) [m]</b>	

## Weitere Angaben

Merkmal	Wert
<b>Boden</b>	
Feuchte	11 - flaches Gewässer
Stickstoffgehalt	6 - mäßig stickstoffarm bis stickstoffreich
<b>Gewässer</b>	
Böschungshöhe	1.50 m
Gewässertiefe	1.00 m
Wasserführung	w - wechselnde Wasserstände
Strömung	k - keine Strömung
Trübung	w - schwache Trübung
Färbung	dunkel
Geruch	faulig
<b>Standort, Relief</b>	
Relief	steile Uferböschungen
Böschungsneigung	steil - 1:1 bis 1:2
Neigung - Gelände	N4 - stark geneigt (18-27 %)
Ausrichtung	V - Verschiedene
Belichtung	8 - sonnig
Luft	keine Besonderheiten
<b>Veg. - Deckg./Ant.</b>	
Gesamt	70 %
Strauchschicht	40 %
1. Krautschicht	40 %

## Zeigerwerte der Pflanzenartenliste (Auswertung)

<b>Standort</b>	<b>Belichtung</b>	halbsonnig	7
<b>Boden</b>	<b>Feuchte</b>	sehr naß	8,7
	<b>Stickstoff (N)</b>	mäßig stickstoffarm bis stickstoffreich	6,1
	<b>Reaktion</b>	neutral	6,6
<b>Vegetation</b>	<b>Mahdverträglichkeit</b>	schnittempfindlich (nur Herbstschnitt vertragend)	3
<b>Zeigerwerte</b>	<b>Futterwert</b>	geringwertiges Futter	2,7
	<b>Wechselfeuchteanzeiger</b>		4
	<b>Giftpflanzen</b>		1
	<b>Überschw.anzeiger</b>		5

## Pflanzenartenliste

Gruppe / Pflanzenart	MS	M	W	Vs	St	PA	Ph	Sz	VS	V	G	cf	Rote Liste					
													§	HH	ND	SH	D	
<b>Tracheobionta (Gefäßpflanzen)</b>																		
Alnus glutinosa (Schwarz-Erle)	7	h		S														
Alnus incana (Grau-Erle)	7	w		S														
Carex acutiformis (Sumpf-Segge)	7	z		K1														
Epilobium hirsutum (Zottiges Weidenröschen)	7	z		K1														
Filipendula ulmaria (Mädesüß)	7	h		K1														
Glyceria maxima (Wasser-Schwaden)	7	h		K1														
Iris pseudacorus (Gelbe Schwertlilie)	7	z		K1											b			
Lythrum salicaria (Blut-Weiderich)	7	z		K1														

# Erhebungsbogen

**B**

<b>Projekt</b>	Biotopkartierung Hamburg	<b>Interne Nr.</b>	19396
		<b>DK5   DK5-GK</b>	<b>6040</b> 6042
<b>Handlungsbedarf</b>	Nein	<b>DK5 - Name</b>	Eidelstedt-Ost
<b>Bearbeitung</b>	NET	<b>Biotop-Nr.   alt</b>	<b>44</b> 66
<b>Räumliche Abbildung</b>	Fläche	<b>Kartierung</b>	11.09.2006
<b>Anzahl Abschnitte</b>	1	<b>Fläche / Länge [m<sup>2</sup>/m]</b>	2427,0042
		<b>Breite (lineare Abb.) [m]</b>	

Gruppe / Pflanzenart	MS	M	W	Vs	St	PA	Ph	Sz	VS	V	G	cf	§	Rote Liste				
														HH	ND	SH	D	
Myosotis scorpioides (Sumpf-Vergissmeinnicht)	7	w		K1														V
Salix cinerea (Grau-Weide)	7	h		S														
Salix viminalis (Korb-Weide)	7	h		S														
<b>Anzahl Rote Liste Arten</b>													<b>1</b>					
<b>Anzahl Arten</b>										<b>11</b>								

MS: Mengensystem; M: Mengenangabe, W: Bewertung der Art (FFH-Monitoring), Vs: Vegetationsschicht, St: Status, PA: Autor Phänologie; Ph: Phänologie, Sz: Soziabilität, VS: Vitalitätssystem; V: Vitalität, G: Geschlecht, cf: unsichere Bestimmung, §: Schutz nach BNatSchG, HH: Rote Liste Hamburg, Nds: Rote Liste Niedersachsen, SH: Rote Liste Schleswig-Holstein, D: Rote Liste Deutschland

Tierartenliste		Rote Liste				FFH						
		B	A	S	G	HH	ND	SH	D	II	IV	V
	1	<b>B</b> ArtSchG				<b>FFH</b>						
	2	<b>Anzahl</b>				<b>Anzahltyp</b>						
	3	<b>Anzahl geschätzt</b>				<b>Geschlecht</b>						
	4	<b>Methode</b>				<b>Verhalten</b>						
	5	<b>Nachweis</b>										
<b>Libellen</b>												
Aeshna cyanea (Blaugrüne Mosaikjungfer)	1	b										
	2	1										
	3							männlich				
	4											