

Erhebungsbogen

B

Projekt	Biotopkartierung Hamburg		Interne Nr.	83832
			DK5 DK5-GK	6040 6042
Handlungsbedarf	Nein		DK5 - Name	Eidelstedt-Ost
Bearbeitung	SCÖ	Kopie	Biotop-Nr. alt	436
Räumliche Abbildung	Fläche	Nein	Kartierung	01.10.2014
Anzahl Abschnitte	1		Fläche / Länge [m²/m]	13273,2115
			Breite (lineare Abb.) [m]	

Gesetzlicher Schutz kein gesetzl. Schutz **kein gesetzlich geschütztes Biotop** **Schutz nur teilweise** **Nein**

Gesamtbewertung	7	Besonders wertvoll
– Alter	5	Biotop mittleren Alters, 20 bis 50 Jahre
– Belastungsgrad	7	Flächenhaft geringe oder Vorbelastung mit schwachem Einfluß
– Ökolog. Funktion	7	Sehr hohe Bedeutung in einem Biotopkomplex, für den lokalen Biotopverbund oder als Puffer
– Seltenheit	6	Seltener Biotoptyp, ohne seltene oder bedrohte Pflges., ungesättigtes Artenspektrum, reliktsische RL-Arten

Bestandsbeschreibung

Junger Eschenwald mit einigen Eichen und Fichten und naturnaher, artenreicher Krautschicht. Die Fichten bleiben im Wachstum hinter den Eschen zurück. Der auf eine Anpflanzung zurückgehende Bestand ist von einigen sehr alten Eschen- und Eichen-Überhältern durchsetzt. Die teilweise dichte Strauchschicht enthält viel Ahorn und stellenweise Winterlinde und Hasel. Die artenreiche und naturnahe Krautschicht wird von Bingelkraut dominiert. Daneben kommen u. a. Wald-Ziest und Wald-Segge vor. Entlang der trockenen Entwässerungsgräben wachsen meist Echte Goldnessel und Rasenschmiehe als schwache Feuchtezeiger. Zahlreiche junge Eschen sind wenig vital. Die Altbäume mit Stammdurchmessern von 0,80-1,0 m weisen meist Astabbrüche und Höhlungen auf.

Vorkommen an Biotoptypen

1	TF	Typ	HF	F.Anteil
2	BTYP	Biotoptyp	- gesetzl. Grundl.	
3	Zusatz	Zusatz zum Biotoptypen		
4	LRT	Lebensraumtyp		
1	1		Ja	100 %
2	WXH	Laubforst aus heimischen Arten (2000)		
3	2	schwaches bis mittleres Baumholz, Brusthöhendurchmesser 13 - < 50 cm (2)		

Räumliche Lage

Lagebeschreibung	Niendorfer Gehege, südlicher Teil		
Nachbarnutzung/en	Wald		
Rechtswert (X)	561819	Hochwert (Y)	5940347
Bezirk	Eimsbüttel	Naturraum	Geestplatten westlich der Alster (696.01)
Stadtteil (OT-Nr.)	Niendorf (318)	Gemarkung	Niendorf (307)
Digitaler Grünplan	<input type="checkbox"/> Hafengesamtgebiet	<input type="checkbox"/> Ramsargebiet	<input type="checkbox"/> EG-Vogelschutzgeb.
Ausgleichsflächen	<input type="checkbox"/> Biosphärenreservat	<input type="checkbox"/> Nationalpark	
NSG / ND / LSG	LSG Schnelsen, Niendorf, Lokstedt, Eidelstedt und Stellingen [HH-2036 / Anteil: 100%]		
FFH-GEBIET			
Wasserschutzgebiet	Planungsraum Stellingen-Süd (geplant) [3 / Anteil: 100%]		

Erhebungsbogen

B

Projekt	Biotopkartierung Hamburg	Interne Nr.	83832
		DK5 DK5-GK	6040 6042
Handlungsbedarf	Nein	DK5 - Name	Eidelstedt-Ost
Bearbeitung	SCÖ	Biotop-Nr. alt	436
Räumliche Abbildung	Fläche	Kartierung	01.10.2014
Anzahl Abschnitte	1	Fläche / Länge [m²/m]	13273,2115
		Breite (lineare Abb.) [m]	

Räumliche Lage

Karte

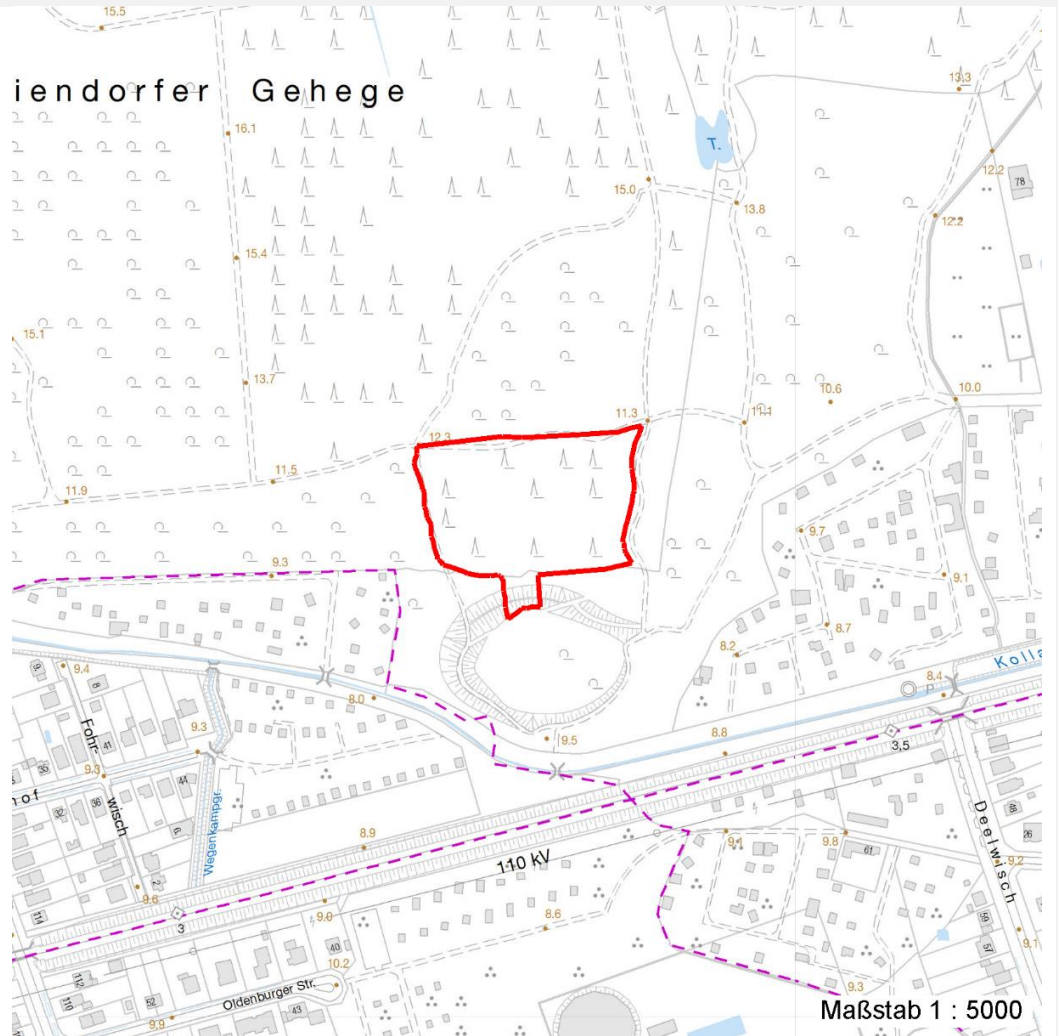


Foto			
Interne Nr.	Index	Dateiname	Aufnahmerichtung
36777	0	6040_436_011014_1.JPG	
36778	0	6040_436_011014_2.JPG	

Erhebungsbogen

B

Projekt	Biotopkartierung Hamburg	Interne Nr.	83832
		DK5 DK5-GK	6040 6042
Handlungsbedarf	Nein	DK5 - Name	Eidelstedt-Ost
Bearbeitung	SCÖ	Biotop-Nr. alt	436
Räumliche Abbildung	Fläche	Kartierung	01.10.2014
Anzahl Abschnitte	1	Fläche / Länge [m²/m]	13273,2115
		Breite (lineare Abb.) [m]	

Foto

Fotodatei	6040_436_011014_1.JPG	Fotodatei	6040_436_011014_2.JPG
Bildbeschreibung	k.A.	Bildbeschreibung	k.A.
Aufnahmerichtung		Aufnahmerichtung	



Teilflächenbeschreibung

Teilflächentyp		Teilflächen-Nr.	1
Biotoptyp	Laubforst aus heimischen Arten (2000)	Biotoptyp	WXH
- Zusatz	schwaches bis mittleres Baumholz, Brusthöhendurchmesser 13 - < 50 cm (2)	- gesetzl. Grundl.	
FFH-LRT		FFH-LRT	
Beschreibung		Entw.potential LRT	
		Hauptfläche	Ja
		Flächenanteil	100 %
		FFH-Unters.Fläche	Nein
		Saatgutfläche	Nein

Projekt	Biotopkartierung Hamburg	Interne Nr.	83832
		DK5 DK5-GK	6040 6042
Handlungsbedarf	Nein	DK5 - Name	Eidelstedt-Ost
Bearbeitung	SCÖ	Biotop-Nr. alt	436
Räumliche Abbildung	Fläche	Kartierung	01.10.2014
Anzahl Abschnitte	1	Fläche / Länge [m²/m]	13273,2115
		Breite (lineare Abb.) [m]	

Weitere Angaben

Merkmal	Wert
Auswertung	
Gefährdung / Einflüsse	Entwässerung
Wertgesichtspunkte	Vorkommen seltener Pflanzen
	Ökologisch positive Entwicklungstendenz
zoologisch bedeutsame Strukturen	Totholz
Bedeutung für Tiergruppe	Holzbewohnende Insekten
	Waldvögel
Maßnahmen	Beseitigung von Zierpflanzen - 1.8
	Standort vernässen - 1.16
Boden	
Feuchte	6 - mäßig feucht und wechselfeucht
Reaktion	7 - neutral
Stickstoffgehalt	6 - mäßig stickstoffarm bis stickstoffreich
Standort, Relief	
Belichtung	5 - halbschattig
Veg. - Deckg./Ant.	
Gesamt	100 %
1. Baumschicht	10 %
2. Baumschicht	90 %
Strauchschicht	60 %
1. Krautschicht	80 %
Veg. - Höhe	
1. Baumschicht	25.00 m
2. Baumschicht	14.00 m
Strauchschicht	4.00 m
1. Krautschicht	0.40 m
Veg. - Zeigerwerte	
Anz. Giftpflanzen	1
Anz. Wechselfeuchtezeiger	1
Anz. Überschwemmungsz.	2

Zeigerwerte der Pflanzenartenliste (Auswertung)

Standort	Belichtung	halbschattig	4,5
Boden	Feuchte	mäßig feucht und wechselfeucht	5,9
	Stickstoff (N)	mäßig stickstoffarm bis stickstoffreich	6,2
	Reaktion	neutral	6,9
Vegetation	Mahdverträglichkeit	schnittempfindlich (nur Herbstschnitt vertragend)	3,5
Zeigerwerte	Futterwert	fast wertloses Futter	1,3
	Wechselfeuchteanzeiger		1
	Giftpflanzen		1
	Überschw.anzeiger		2

Erhebungsbogen

B

Projekt	Biotopkartierung Hamburg		Interne Nr.	83832
			DK5 DK5-GK	6040 6042
Handlungsbedarf	Nein		DK5 - Name	Eidelstedt-Ost
Bearbeitung	SCÖ	Kopie	Biotop-Nr. alt	436
Räumliche Abbildung	Fläche	Nein	Kartierung	01.10.2014
Anzahl Abschnitte	1		Fläche / Länge [m²/m]	13273,2115
			Breite (lineare Abb.) [m]	

Pflanzenartenliste

Gruppe / Pflanzenart	MS	M	W	Vs	St	PA	Ph	Sz	VS	V	G	cf	Rote Liste					
													§	HH	ND	SH	D	
Tracheobionta (Gefäßpflanzen)																		
Acer pseudoplatanus (Berg-Ahorn)	7	h		S														
Acer pseudoplatanus (Berg-Ahorn)	7	w		B1														
Acer pseudoplatanus (Berg-Ahorn)	7	w		K1														
Adoxa moschatellina (Moschuskraut)	7	w			P											3		
Anemone nemorosa (Busch-Windröschen)	7	w			P													
Betula pendula (Hänge-Birke)	7	w		B2														
Brachypodium sylvaticum (Wald-Zwenke)	7	w		K1												3		
Carex sylvatica (Wald-Segge)	7	z		K1												3		
Circaea lutetiana (Gewöhnliches Hexenkraut)	7	w		K1														
Corylus avellana (Haselnuss)	7	h		S														
Crataegus monogyna (Eingrifflicher Weißdorn)	7	w		S														
Deschampsia cespitosa (Rasen-Schmiele)	7	z		K1														
Dryopteris carthusiana agg. (Artengruppe Dorniger Wurmfarne)	7	w		K1														
Dryopteris filix-mas (Gewöhnlicher Wurmfarne)	7	w		K1														
Fagus sylvatica (Rotbuche)	7	w		B2														
Fraxinus excelsior (Gewöhnliche Esche)	7	w		K1														
Fraxinus excelsior (Gewöhnliche Esche)	7	h		B2														
Fraxinus excelsior (Gewöhnliche Esche)	7	z		B1														
Galeobdolon luteum (Echte Goldnessel)	7	z		K1												V		
Geum urbanum (Echte Nelkenwurz)	7	w		K1														
Glechoma hederacea (Gundermann)	7	h		K1														
Impatiens glandulifera (Drüsiges Springkraut)	7	w		K1														
Larix decidua (Europäische Lärche)	7	w		B1														
Lonicera periclymenum (Wald-Geißblatt)	7	w		K1														
Mercurialis perennis (Ausdauerndes Bingelkraut)	7	h		K1												3		
Milium effusum (Wald-Flattergras)	7	z		K1														
Picea abies (Gemeine Fichte)	7	z		B2														
Picea omorika (Serbische Fichte)	7	w		B2														
Primula elatior (Hohe Schlüsselblume)	7	w			P											b	2	
Prunus padus (Echte Traubenkirsche)	7	z		S														
Quercus robur (Stiel-Eiche)	7	w		K1														
Quercus robur (Stiel-Eiche)	7	w		B2														
Quercus robur (Stiel-Eiche)	7	z		B1														
Sorbus aucuparia (Eberesche)	7	w		K1														
Stachys sylvatica (Wald-Ziest)	7	z		K1														
Tilia cordata (Winter-Linde)	7	z		S														
Urtica dioica (Große Brennnessel)	7	w		K1														
Anzahl Rote Liste Arten													6					
Anzahl Arten													31					

MS: Mengensystem; M: Mengenangabe, W: Bewertung der Art (FFH-Monitoring), Vs: Vegetationsschicht, St: Status, PA: Autor Phänologie; Ph: Phänologie, Sz: Soziabilität, VS: Vitalitätssystem; V: Vitalität, G: Geschlecht, cf: unsichere Bestimmung, §: Schutz nach BNatSchG, HH: Rote Liste Hamburg, Nds: Rote Liste Niedersachsen, SH: Rote Liste Schleswig-Holstein, D: Rote Liste Deutschland