

Erhebungsbogen

B

Projekt	Biotopkartierung Hamburg	Interne Nr.	83810
		DK5 DK5-GK	6040 6042
Handlungsbedarf	Nein	DK5 - Name	Eidelstedt-Ost
Bearbeitung	SCÖ	Biotop-Nr. alt	417
Räumliche Abbildung	Fläche	Kartierung	29.09.2014
Anzahl Abschnitte	1	Fläche / Länge [m²/m]	5108,1973
		Breite (lineare Abb.) [m]	

Gesetzlicher Schutz **_ kein gesetzl. Schutz kein gesetzlich geschütztes Biotop** **Schutz nur teilweise** **Nein**

Gesamtbewertung	6	Wertvoll
– Alter	6	Biotop mittleren Alters, 50 bis 100 Jahre
– Belastungsgrad	3	Flächenhafte starke Belastung
– Ökolog. Funktion	5	Bedeutung in einem Biotopkomplex, für den lokalen Biotopverbund oder als Puffer
– Seltenheit	4	Verbr. Biotoptyp ohne biotoptypische Artenvielfalt, Ubiquisten

Bestandsbeschreibung

Naturnaher Laubmischwald aus Bergahorn, Eschen und Birken. Die Strauchschicht ist meist schwach, stellenweise aber auch dicht, ausgeprägt. Die Krauschicht ist üppig, artenreich und standortgerecht mit dichten Beständen des Sauerklees, Waldflattergras, Dornigem Wurmfarne, Gundermann und Keimlingen von Bergahorn und Esche.

Vorkommen an Biotoptypen

1	TF	Typ	HF	F.Anteil
2	BTYP	Biotoptyp		- gesetzl. Grundl.
3	Zusatz	Zusatz zum Biotoptypen		
4	LRT	Lebensraumtyp		
1	1		Ja	100 %
2	WXH	Laubforst aus heimischen Arten (2000)		
3	2	schwaches bis mittleres Baumholz, Brusthöhendurchmesser 13 - < 50 cm (2)		

Räumliche Lage

Lagebeschreibung	Im Südwesten des Niendorfer Geheges		
Nachbarnutzung/en	Wald		
Rechtswert (X)	561485	Hochwert (Y)	5940397
Bezirk	Eimsbüttel	Naturraum	Geestplatten westlich der Alster (696.01)
Stadtteil (OT-Nr.)	Niendorf (318)	Gemarkung	Niendorf (307)
Digitaler Grünplan	<input type="checkbox"/> Hafengesamtgebiet	<input type="checkbox"/> Ramsargebiet	<input type="checkbox"/> EG-Vogelschutzgeb.
Ausgleichsflächen	<input type="checkbox"/> Biosphärenreservat	<input type="checkbox"/> Nationalpark	<input type="checkbox"/>
NSG / ND / LSG	LSG Schnelsen, Niendorf, Lokstedt, Eidelstedt und Stellingen [HH-2036 / Anteil: 100%]		
FFH-GEBIET			
Wasserschutzgebiet	Planungsraum Stellingen-Süd (geplant) [3 / Anteil: 100%]		

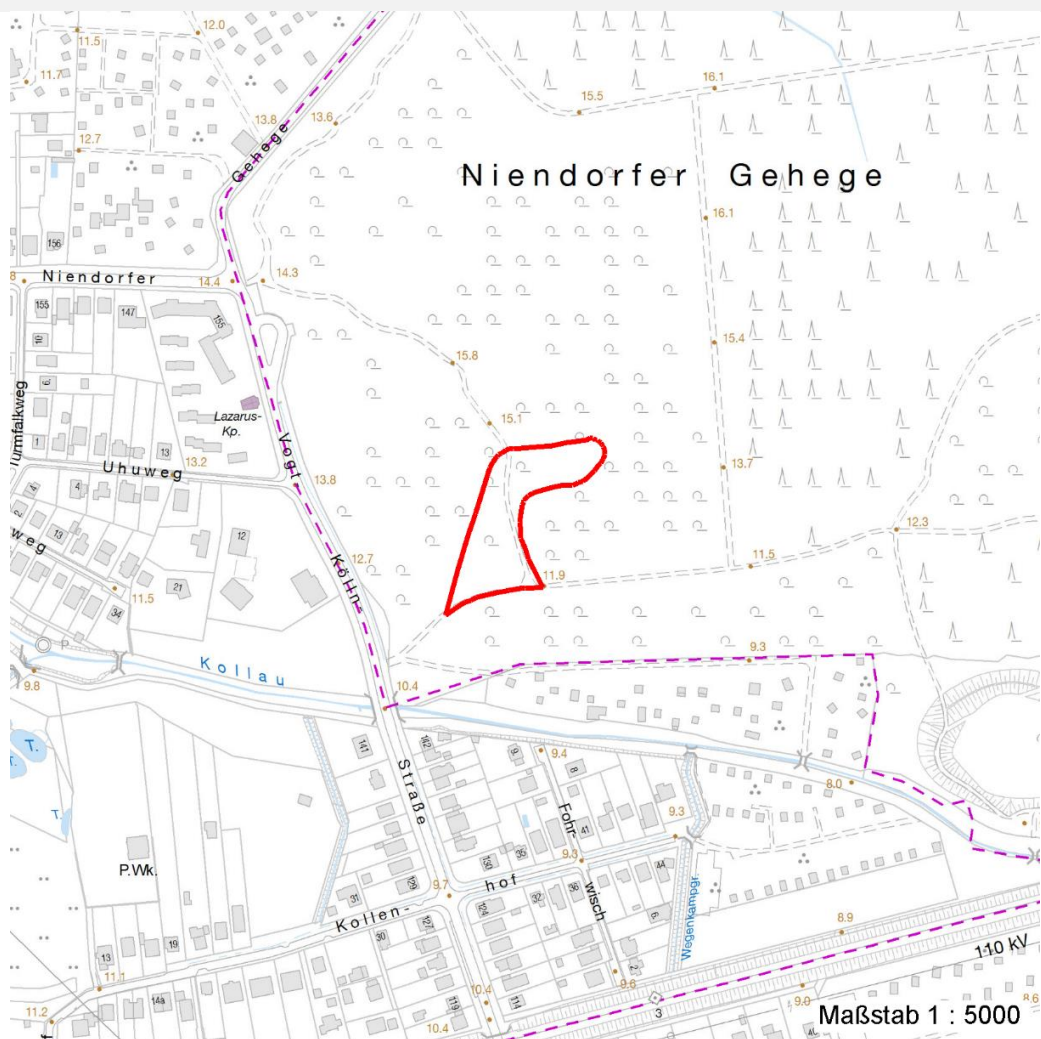
Erhebungsbogen

B

Projekt	Biotopkartierung Hamburg	Interne Nr.	83810
		DK5 DK5-GK	6040 6042
Handlungsbedarf	Nein	DK5 - Name	Eidelstedt-Ost
Bearbeitung	SCÖ	Biotop-Nr. alt	417
Räumliche Abbildung	Fläche	Kartierung	29.09.2014
Anzahl Abschnitte	1	Fläche / Länge [m²/m]	5108,1973
		Breite (lineare Abb.) [m]	

Räumliche Lage

Karte



Foto

Interne Nr.	Index	Dateiname	Aufnahmerichtung
36764	0	6040_417_290914_1.JPG	

Erhebungsbogen

B

Projekt	Biotopkartierung Hamburg	Interne Nr.	83810
		DK5 DK5-GK	6040 6042
Handlungsbedarf	Nein	DK5 - Name	Eidelstedt-Ost
Bearbeitung	SCÖ	Biotop-Nr. alt	417
Räumliche Abbildung	Fläche	Kartierung	29.09.2014
Anzahl Abschnitte	1	Fläche / Länge [m²/m]	5108,1973
		Breite (lineare Abb.) [m]	

Foto

Fotodatei 6040_417_290914_1.JPG
Bildbeschreibung k.A.
Aufnahmerichtung

Fotodatei
Bildbeschreibung
Aufnahmerichtung



Teilflächenbeschreibung

Teilflächentyp		Teilflächen-Nr.	1
Biotoptyp	Laubforst aus heimischen Arten (2000)	Biotoptyp	WXH
- Zusatz	schwaches bis mittleres Baumholz, Brusthöhendurchmesser 13 - < 50 cm (2)	- gesetzl. Grundl.	
FFH-LRT		FFH-LRT	
Beschreibung		Entw.potential LRT	
		Hauptfläche	Ja
		Flächenanteil	100 %
		FFH-Unters.Fläche	Nein
		Saatgutfläche	Nein

Erhebungsbogen

B

Projekt	Biotopkartierung Hamburg	Interne Nr.	83810
		DK5 DK5-GK	6040 6042
Handlungsbedarf	Nein	DK5 - Name	Eidelstedt-Ost
Bearbeitung	SCÖ	Biotop-Nr. alt	417
Räumliche Abbildung	Fläche	Kartierung	29.09.2014
Anzahl Abschnitte	1	Fläche / Länge [m²/m]	5108,1973
		Breite (lineare Abb.) [m]	

Weitere Angaben

Merkmal	Wert
Auswertung	
Gefährdung / Einflüsse	Starke Lärmbelastung
Wertgesichtspunkte	Teil eines größeren Biotopkomplexes
Maßnahmen	Sukzession ungestört ablaufen lassen - 1.1
Boden	
Feuchte	6 - mäßig feucht und wechselfeucht
Reaktion	6 - schwach sauer
Stickstoffgehalt	6 - mäßig stickstoffarm bis stickstoffreich
Standort, Relief	
Neigung - Gelände	N1 - sehr schwach geneigt (2-3,5 %)
Belichtung	4 - schattig bis halbschattig
Veg. - Deckg./Ant.	
Gesamt	100 %
1. Baumschicht	90 %
Strauchschicht	40 %
1. Krautschicht	70 %
Veg. - Höhe	
1. Baumschicht	20.00 m
Strauchschicht	6.00 m
1. Krautschicht	0.50 m
Veg. - Zeigerwerte	
Anz. Giftpflanzen	0
Anz. Wechselfeuchtezeiger	2
Anz. Überschwemmungsz.	1

Zeigerwerte der Pflanzenartenliste (Auswertung)

Standort	Belichtung	schattig bis halbschattig	4,3
Boden	Feuchte	mäßig feucht und wechselfeucht	5,6
	Stickstoff (N)	mäßig stickstoffarm bis stickstoffreich	6
	Reaktion	schwach sauer	5,6
Vegetation	Mahdverträglichkeit	nicht völlig schnittunverträglich aber sehr schnittempfindlich	2,4
Zeigerwerte	Futterwert	fast wertloses Futter	1,1
	Wechselfeuchteanzeiger		2
	Giftpflanzen		0
	Überschw.anzeiger		1

Pflanzenartenliste

Gruppe / Pflanzenart	MS	M	W	Vs	St	PA	Ph	Sz	VS	V	G	cf	Rote Liste					
													§	HH	ND	SH	D	
Tracheobionta (Gefäßpflanzen)																		
Acer pseudoplatanus (Berg-Ahorn)	7	h		B1														
Acer pseudoplatanus (Berg-Ahorn)	7	h		S														
Acer pseudoplatanus (Berg-Ahorn)	7	z		K1														
Adoxa moschatellina (Moschuskraut)						P										3		
Anemone nemorosa (Busch-Windröschen)						P												

Erhebungsbogen

B

Projekt	Biotopkartierung Hamburg		Interne Nr.	83810
			DK5 DK5-GK	6040 6042
Handlungsbedarf	Nein		DK5 - Name	Eidelstedt-Ost
Bearbeitung	SCÖ	Kopie	Biotop-Nr. alt	417
Räumliche Abbildung	Fläche	Nein	Kartierung	29.09.2014
Anzahl Abschnitte	1		Fläche / Länge [m²/m]	5108,1973
			Breite (lineare Abb.) [m]	

Pflanzenartenliste

Gruppe / Pflanzenart	MS	M	W	Vs	St	PA	Ph	Sz	VS	V	G	cf	§	Rote Liste			
														HH	ND	SH	D
Athyrium filix-femina (Gewöhnlicher Frauenfarn)	7	w		K1													
Betula pendula (Hänge-Birke)	7	z		B1													
Carpinus betulus (Hainbuche)	7	w		B2													
Carpinus betulus (Hainbuche)	7	w		S													
Carpinus betulus (Hainbuche)	7	w		K1													
Circaea lutetiana (Gewöhnliches Hexenkraut)	7	w		K1													
Deschampsia cespitosa (Rasen-Schmiele)	7	w		K1													
Dryopteris carthusiana agg. (Artengruppe Dorniger Wurmfarne)	7	z		K1													
Frangula alnus (Faulbaum)	7	z		S													
Fraxinus excelsior (Gewöhnliche Esche)	7	h		K1													
Fraxinus excelsior (Gewöhnliche Esche)	7	w		B1													
Galeobdolon argentatum (Garten Goldnessel)	7	w		K1													
Galeobdolon luteum (Echte Goldnessel)	7	z		K1											V		
Geum urbanum (Echte Nelkenwurz)	7	w		K1													
Glechoma hederacea (Gundermann)	7	z		K1													
Impatiens parviflora (Kleinblütiges Springkraut)	7	w		K1													
Lonicera periclymenum (Wald-Geißblatt)	7	w		K1													
Melica uniflora (Einblütiges Perlgras)						P										3	
Mercurialis perennis (Ausdauerndes Bingelkraut)						P										3	
Milium effusum (Wald-Flattergras)	7	z		K1													
Oxalis acetosella (Wald-Sauerklee)	7	h		K1													
Prunus padus (Echte Traubenkirsche)	7	z		S													
Quercus robur (Stiel-Eiche)	7	w		B1													
Rubus fruticosus agg. (Artengruppe Echte Brombeere)	7	z		K1													
Rubus idaeus (Himbeere)	7	z		K1													
Sambucus nigra (Schwarzer Holunder)	7	w		S													
Stachys sylvatica (Wald-Ziest)	7	w		K1													
Stellaria holostea (Große Sternmiere)	7	h		K1													
Urtica dioica (Große Brennnessel)	7	w		K1													
														Anzahl Rote Liste Arten		4	
														Anzahl Arten		29	

MS: Mengensystem; M: Mengenangabe, W: Bewertung der Art (FFH-Monitoring), Vs: Vegetationsschicht, St: Status, PA: Autor Phänologie; Ph: Phänologie, Sz: Soziabilität, VS: Vitalitätssystem; V: Vitalität, G: Geschlecht, cf: unsichere Bestimmung, §: Schutz nach BNatSchG, HH: Rote Liste Hamburg, Nds: Rote Liste Niedersachsen, SH: Rote Liste Schleswig-Holstein, D: Rote Liste Deutschland