

Erhebungsbogen

B

Projekt	Biotopkartierung Hamburg	Interne Nr.	83793
		DK5 DK5-GK	6040 6042
Handlungsbedarf	Nein	DK5 - Name	Eidelstedt-Ost
Bearbeitung	SCÖ	Biotop-Nr. alt	400
Räumliche Abbildung	Fläche	Kartierung	01.10.2014
Anzahl Abschnitte	1	Fläche / Länge [m²/m]	10145,5518
		Breite (lineare Abb.) [m]	

Gesetzlicher Schutz **_ kein gesetzl. Schutz kein gesetzlich geschütztes Biotop** **Schutz nur teilweise** **Nein**

Gesamtbewertung	6	Wertvoll
– Alter	4	Biotop mittleren Alters, 10 bis 20 Jahre
– Belastungsgrad	7	Flächenhaft geringe oder Vorbelastung mit schwachem Einfluß
– Ökolog. Funktion	6	Hohe Bedeutung in einem Biotopkomplex, für den lokalen Biotopverbund oder als Puffer
– Seltenheit	6	Seltener Biotoptyp, ohne seltene oder bedrohte Pflges., ungesättigtes Artenspektrum, reliktsische RL-Arten

Bestandsbeschreibung

Bodensaurer Birkenwald mit lockerer Baumschicht aus mittelhohen, mehrstämmig durchgewachsenen Hänge-Birken und Moor-Birken als Hauptbestandsbildner, die locker von Vogelbeere, Stiel-Eiche u. a. durchsetzt sind. Die lockere bis dichte Strauchschicht wird von nachwachsendem Berg-Ahorn und von Vogelbeere als Hauptbestandsbildner bestimmt, mit flächenweise eingestreutem Faulbaum und hohen Sträuchern der Himbeere. Die Krautschicht ist nur spärlich ausgebildet und besteht vor allem aus kleinblütigem Springkraut, Garten-Goldnessel und Vielblütiger Weißwurz.

Vorkommen an Biotoptypen

1	TF	Typ	HF	F.Anteil
2	BTYP	Biotoptyp		- gesetzl. Grundl.
3	Zusatz	Zusatz zum Biotoptypen		
4	LRT	Lebensraumtyp		
1	1		Ja	100 %
2	WPB	Birken- und Espen-Pionier- oder Vorwald (2000)		
3	2	schwaches bis mittleres Baumholz, Brusthöhendurchmesser 13 - < 50 cm (2)		

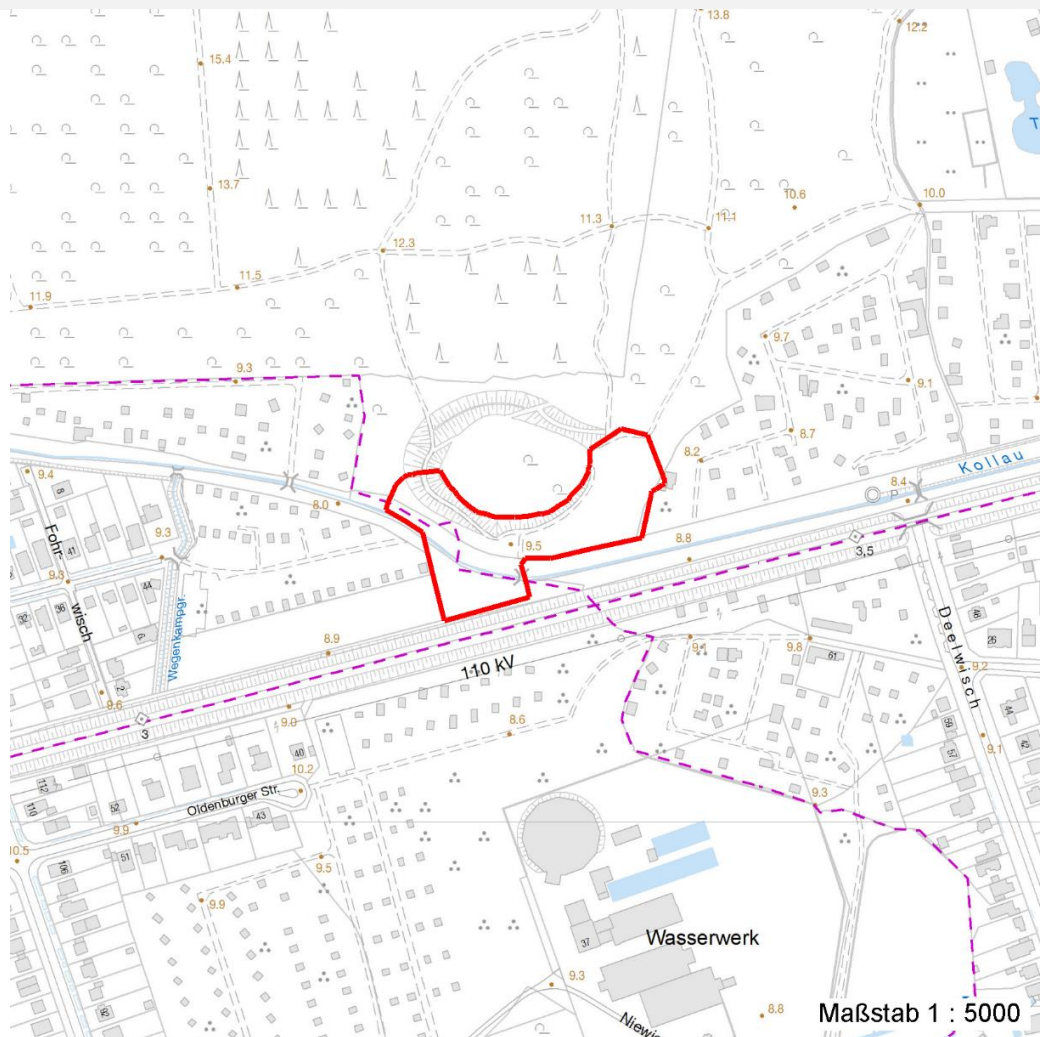
Räumliche Lage

Lagebeschreibung	Nördlich des Bahndammes		
Nachbarnutzung/en	Wald, Kleingarten, Kollau, Grünanlage, Bahndamm		
Rechtswert (X)	561842	Hochwert (Y)	5940202
Bezirk	Eimsbüttel	Naturraum	Geestplatten westlich der Alster (696.01)
Stadtteil (OT-Nr.)	Niendorf (318)	Gemarkung	Lokstedt (306)
Digitaler Grünplan	<input checked="" type="checkbox"/> Hafengesamtgebiet	<input type="checkbox"/> Ramsargebiet	<input type="checkbox"/> EG-Vogelschutzgeb.
Ausgleichsflächen	<input type="checkbox"/> Biosphärenreservat	<input type="checkbox"/> Nationalpark	<input type="checkbox"/>
NSG / ND / LSG	LSG Schnelsen, Niendorf, Lokstedt, Eidelstedt und Stellingen [HH-2036 / Anteil: 100%]		
FFH-GEBIET			
Wasserschutzgebiet	Planungsraum Stellingen-Süd (geplant) [3 / Anteil: 100%]		

Projekt	Biotopkartierung Hamburg	Interne Nr.	83793
		DK5 DK5-GK	6040 6042
Handlungsbedarf	Nein	DK5 - Name	Eidelstedt-Ost
Bearbeitung	SCÖ	Biotop-Nr. alt	400
Räumliche Abbildung	Fläche	Kartierung	01.10.2014
Anzahl Abschnitte	1	Fläche / Länge [m²/m]	10145,5518
		Breite (lineare Abb.) [m]	

Räumliche Lage

Karte



Foto

Interne Nr.	Index	Dateiname	Aufnahmerichtung
36757	0	6040_400_011014_1.JPG	

Erhebungsbogen

B

Projekt	Biotopkartierung Hamburg	Interne Nr.	83793
		DK5 DK5-GK	6040 6042
Handlungsbedarf	Nein	DK5 - Name	Eidelstedt-Ost
Bearbeitung	SCÖ	Biotop-Nr. alt	400
Räumliche Abbildung	Fläche	Kartierung	01.10.2014
Anzahl Abschnitte	1	Fläche / Länge [m²/m]	10145,5518
		Breite (lineare Abb.) [m]	

Foto

Fotodatei 6040_400_011014_1.JPG
Bildbeschreibung k.A.
Aufnahmerichtung

Fotodatei
Bildbeschreibung
Aufnahmerichtung



Teilflächenbeschreibung

Teilflächentyp		Teilflächen-Nr.	1
Biotoptyp	Birken- und Espen-Pionier- oder Vorwald (2000)	Biotoptyp	WPB
- Zusatz	schwaches bis mittleres Baumholz, Brusthöhendurchmesser 13 - < 50 cm (2)	- gesetzl. Grundl.	
FFH-LRT		FFH-LRT	
Beschreibung		Entw.potential LRT	
		Hauptfläche	Ja
		Flächenanteil	100 %
		FFH-Unters.Fläche	Nein
		Saatgutfläche	Nein

Erhebungsbogen

B

Projekt	Biotopkartierung Hamburg	Interne Nr.	83793
		DK5 DK5-GK	6040 6042
Handlungsbedarf	Nein	DK5 - Name	Eidelstedt-Ost
Bearbeitung	SCÖ	Biotop-Nr. alt	400
Räumliche Abbildung	Fläche	Kartierung	01.10.2014
Anzahl Abschnitte	1	Fläche / Länge [m²/m]	10145,5518
		Breite (lineare Abb.) [m]	

Weitere Angaben

Merkmal	Wert
Auswertung	
Gefährdung / Einflüsse	Starke negative Einflüsse auf angrenzende Flächen
Wertgesichtspunkte	Gut entwickelte, biototypische Vegetation
	Teil eines größeren Biotopkomplexes
zoologisch bedeutsame Strukturen	Totholz
Bedeutung für Tiergruppe	Holzbewohnende Insekten
	Waldvögel
Maßnahmen	Beseitigung von Müll / Gartenabfällen - 1.11
	Sukzession ungestört ablaufen lassen - 1.1
Boden	
Feuchte	6 - mäßig feucht und wechselfeucht
Reaktion	4 - mäßig sauer bis sauer
Stickstoffgehalt	4 - mäßig bis stickstoffarm
Standort, Relief	
Belichtung	6 - halbsonnig bis halbschattig
Veg. - Zeigerwerte	
Anz. Giftpflanzen	1
Anz. Wechselfeuchtezeiger	2
Anz. Überschwemmungsz.	3

Zeigerwerte der Pflanzenartenliste (Auswertung)

Standort	Belichtung	halbsonnig bis halbschattig	5,9
Boden	Feuchte	feucht	6,7
	Stickstoff (N)	mäßig stickstoffarm	4,8
	Reaktion	mäßig sauer bis sauer	4,2
Vegetation	Mahdverträglichkeit	nicht völlig schnittunverträglich aber sehr schnittempfindlich	2,2
Zeigerwerte	Futterwert	wertloses Futter	-0,3
	Wechselfeuchteanzeiger		2
	Giftpflanzen		1
	Überschw.anzeiger		3

Pflanzenartenliste

Gruppe / Pflanzenart	MS	M	W	Vs	St	PA	Ph	Sz	VS	V	G	cf	Rote Liste				
													§	HH	ND	SH	D
Tracheobionta (Gefäßpflanzen)																	
Acer pseudoplatanus (Berg-Ahorn)	7	w		B1													
Acer pseudoplatanus (Berg-Ahorn)	7	z		S													
Alnus glutinosa (Schwarz-Erle)	7	w		B1													
Betula pendula (Hänge-Birke)	7	h		B1													
Betula pubescens pubescens (Moor-Birke)	7	h		B1													
Deschampsia cespitosa (Rasen-Schmiele)	7	w		K1													
Dryopteris carthusiana (Dorniger Wurmfarne)	7	w		K1													
Fagus sylvatica (Rotbuche)	7	w		S													
Frangula alnus (Faulbaum)	7	w		S													
Galeobdolon argentatum (Garten Goldnessel)	7	z		K1													
Hedera helix (Efeu)	7	w		K1													

Erhebungsbogen

B

Projekt	Biotopkartierung Hamburg		Interne Nr.	83793
			DK5 DK5-GK	6040 6042
Handlungsbedarf	Nein		DK5 - Name	Eidelstedt-Ost
Bearbeitung	SCÖ	Kopie	Biotop-Nr. alt	400
Räumliche Abbildung	Fläche	Nein	Kartierung	01.10.2014
Anzahl Abschnitte	1		Fläche / Länge [m²/m]	10145,5518
			Breite (lineare Abb.) [m]	

Gruppe / Pflanzenart	MS	M	W	Vs	St	PA	Ph	Sz	VS	V	G	cf	Rote Liste					
													§	HH	ND	SH	D	
Ilex aquifolium (Stechpalme)	7	w		S										b				
Impatiens glandulifera (Drüsiges Springkraut)	7	w		K1														
Impatiens parviflora (Kleinblütiges Springkraut)	7	z		K1														
Milium effusum (Wald-Flattergras)	7	w		K1														
Polygonatum multiflorum (Vielblütige Weißwurz)	7	z		K1														
Prunus padus (Echte Traubenkirsche)	7	w		S														
Quercus robur (Stiel-Eiche)	7	w		K1														
Quercus robur (Stiel-Eiche)	7	z		B1														
Rubus fruticosus agg. (Artengruppe Echte Brombeere)	7	w		K1														
Rubus idaeus (Himbeere)	7	z		S														
Sambucus nigra (Schwarzer Holunder)	7	w		S														
Sorbus aucuparia (Eberesche)	7	h		S														
Sorbus aucuparia (Eberesche)	7	z		K1														
Anzahl Rote Liste Arten																		
Anzahl Arten																	21	

MS: Mengensystem; M: Mengenangabe, W: Bewertung der Art (FFH-Monitoring), Vs: Vegetationsschicht, St: Status, PA: Autor Phänologie; Ph: Phänologie, Sz: Soziabilität, VS: Vitalitätssystem; V: Vitalität, G: Geschlecht, cf: unsichere Bestimmung, §: Schutz nach BNatSchG, HH: Rote Liste Hamburg, Nds: Rote Liste Niedersachsen, SH: Rote Liste Schleswig-Holstein, D: Rote Liste Deutschland