

Erhebungsbogen

B

Projekt	Biotopkartierung Hamburg	Interne Nr.	19318
		DK5 DK5-GK	6040 6042
Handlungsbedarf	Nein	DK5 - Name	Eidelstedt-Ost
Bearbeitung	NET	Biotop-Nr. alt	39 61
Räumliche Abbildung	Fläche	Kartierung	26.06.2006
Anzahl Abschnitte	1	Fläche / Länge [m²/m]	6343,6736
		Breite (lineare Abb.) [m]	

Gesetzlicher Schutz	_ kein gesetzl. Schutz kein gesetzlich geschütztes Biotop	Schutz nur teilweise	Nein
----------------------------	--	-----------------------------	-------------

Gesamtbewertung	5	Noch wertvoll, gut entwicklungsfähig
- Alter	5	Biotop mittleren Alters, 20 bis 50 Jahre
- Belastungsgrad	3	Flächenhafte starke Belastung
- Ökolog. Funktion	5	Bedeutung in einem Biotopkomplex, für den lokalen Biotopverbund oder als Puffer
- Seltenheit	5	Seltener Biotoptyp, floristisch stark verarmt, ohne seltener Pflges. od. verbr. artenreicher Biotoptyp

Bestandsbeschreibung

Teilfläche 1 (östlicher Teil):

Erlen-Mischbestand aus zum Teil mehrstämmigen Schwarz-Erlen mit locker eingestreuter Birke und Berg-Ahorn. Die lückige Strauchschicht wird von Weißdorn und Hasel bestimmt. Aufgrund der starken Beschattung fehlt die Krautschicht oder ist nur sehr lückig mit vorherrschender Brennessel ausgeprägt. Etwas lichtere Bereiche werden im Unterwuchs von Gundermann, Giersch und Nelkenwurz eingenommen.

Durch das Waldstück führt ein (Erholungs-) Weg, an dessen Rändern größere Bereiche mit verschiedenen Ziersträuchern bepflanzt wurden.

Teilfläche 2 (nordwestlicher Teil):

Zwischen dem Bahndamm und dem Kleingartenverein hat sich ein dichtes, mittelhohes Gehölz aus Weißdorn, Weiden, dicht nachwachsenden Schwarz-Erlen, Hänge-Birken und Holunder entwickelt. Die Krautschicht besteht aus hohen, halbruderalen Wildstaudenflur aus Goldrute, Japanischem Staudenknöterich, Riesen-Bärenklau, Quecke, Kletten-Labkraut, Himbeere und vereinzelt in den feuchten Bereichen Rohr-Glanzgras.

Es gibt einen starken, flächenhaft wirksamen Eintrag von Kompost und Gartenabfällen.

Vorkommen an Biotoptypen

1	TF	Typ	HF	F.Anteil
2	BTYP	Biotoptyp	- gesetzl. Grundl.	
3	Zusatz	Zusatz zum Biotoptypen		
4	LRT	Lebensraumtyp		
1	1		Ja	100 %
2	WBX	Entwässerter, degenerierter (Erlen-)Bruchwald (2000)		
3	2	schwaches bis mittleres Baumholz, Brusthöhendurchmesser 13 - < 50 cm (2)		

Räumliche Lage

Lagebeschreibung	Südlich des Bahndamms	Hochwert (Y)	5940100
Nachbarnutzung/en	Bahndamm, Kleingartenverein	Naturraum	Geestplatten westlich der Alster (696.01)
Rechtswert (X)	561842	Gemarkung	Stellingen (304)
Bezirk	Eimsbüttel	Ramsargebiet	<input type="checkbox"/> EG-Vogelschutzgeb. <input type="checkbox"/>
Stadtteil (OT-Nr.)	Stellingen (321)	Nationalpark	<input type="checkbox"/>
Digitaler Grünplan	<input checked="" type="checkbox"/> Hafengesamtgebiet <input type="checkbox"/>		
Ausgleichsflächen	<input type="checkbox"/> Biosphärenreservat <input type="checkbox"/>		
NSG / ND / LSG	LSG Schnelsen, Niendorf, Lokstedt, Eidelstedt und Stellingen [HH-2036 / Anteil: 100%]		
FFH-GEBIET			
Wasserschutzgebiet	Planungsraum Stellingen-Süd (geplant) [3 / Anteil: 100%]		

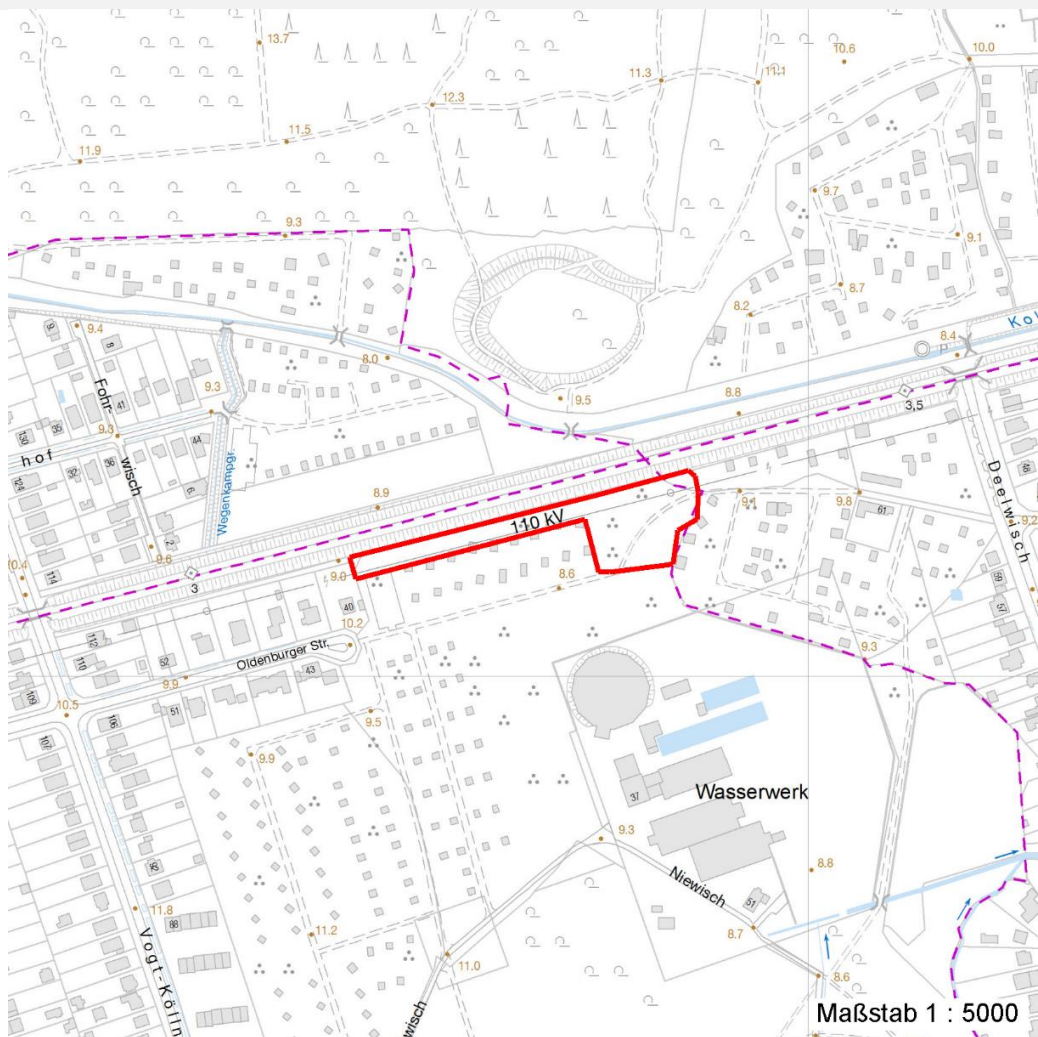
Erhebungsbogen

B

Projekt	Biotopkartierung Hamburg	Interne Nr.	19318
		DK5 DK5-GK	6040 6042
		DK5 - Name	Eidelstedt-Ost
Handlungsbedarf	Nein	Biotop-Nr. alt	39 61
Bearbeitung	NET	Kartierung	26.06.2006
Räumliche Abbildung	Fläche	Fläche / Länge [m²/m]	6343,6736
Anzahl Abschnitte	1	Breite (lineare Abb.) [m]	

Räumliche Lage

Karte



Weitere Erhebungsbögen

Interne Nr.	Interne Nr. Zuordnung	DK5	Biotop-Nr.	Kartierung	Zuordnung	DK5 (GK)	Biotop-Nr. (alt)
19318	19308	6040	39	20.08.1998	K	6042	61

Zuordnung: N = nachfolgende Kartierung, K = weitere Kartierungen (zeitlich vorher oder nachher)

Foto

Interne Nr.	Index	Dateiname	Aufnahmerichtung
8098	0	6040_39_260606_1.JPG	

Weitere Angaben

Merkmal	Wert
Auswertung	
Gefährdung / Einflüsse	Starke negative Einflüsse von außen
Wertgesichtspunkte	Artenreich

Erhebungsbogen

B

Projekt	Biotopkartierung Hamburg	Interne Nr.	19318
		DK5 DK5-GK	6040 6042
Handlungsbedarf	Nein	DK5 - Name	Eidelstedt-Ost
Bearbeitung	NET	Biotop-Nr. alt	39 61
Räumliche Abbildung	Fläche	Kartierung	26.06.2006
Anzahl Abschnitte	1	Fläche / Länge [m²/m]	6343,6736
		Breite (lineare Abb.) [m]	

Weitere Angaben

Merkmal	Wert
zoologisch bedeutsame Strukturen	Naturnahes Element in beeinträchtigter Umgebung Entwicklungspotenzial Dichte spontane Gebüsche
Bedeutung für Tiergruppe	Blütenreiche Fluren Blütenbesuchende Insekten Vögel
Maßnahmen	Beseitigung von Müll / Gartenabfällen - 1.11 Sukzession ungestört ablaufen lassen - 1.1

Foto

Fotodatei 6040_39_260606_1.JPG

Bildbeschreibung
Aufnahmerichtung

Fotodatei

Bildbeschreibung
Aufnahmerichtung



Teilflächenbeschreibung

Teilflächentyp		Teilflächen-Nr.	1
Biotoptyp	Entwässerter, degenerierter (Erlen-)Bruchwald (2000)	Biotoptyp	WBX
- Zusatz	schwaches bis mittleres Baumholz, Brusthöhendurchmesser 13 - < 50 cm (2)	- gesetzl. Grundl.	
FFH-LRT Beschreibung		FFH-LRT	
		Entw.potential LRT	
		Hauptfläche	Ja
		Flächenanteil	100 %
		FFH-Unters.Fläche	Nein
		Saatgutfläche	Nein

Erhebungsbogen

B

Projekt	Biotopkartierung Hamburg	Interne Nr.	19318
		DK5 DK5-GK	6040 6042
Handlungsbedarf	Nein	DK5 - Name	Eidelstedt-Ost
Bearbeitung	NET	Biotop-Nr. alt	39 61
Räumliche Abbildung	Fläche	Kartierung	26.06.2006
Anzahl Abschnitte	1	Fläche / Länge [m²/m]	6343,6736
		Breite (lineare Abb.) [m]	

Weitere Angaben

Merkmal	Wert
Boden	
Feuchte	6 - mäßig feucht und wechselfeucht
Stickstoffgehalt	6 - mäßig stickstoffarm bis stickstoffreich
Standort, Relief	
Relief	eben
Neigung - Gelände	N0 - nicht geneigt (<2 %)
Ausrichtung	FL - flach, keine Exposition
Belichtung	5 - halbschattig
Luft	keine Besonderheiten
Veg. - Deckg./Ant.	
Gesamt	95 %
1. Baumschicht	90 %
Strauchschicht	30 %
1. Krautschicht	50 %
Veg. - Höhe	
Gesamt, durchschn.	12.00 m

Zeigerwerte der Pflanzenartenliste (Auswertung)

Standort	Belichtung	halbsonnig bis halbschattig	5,8
Boden	Feuchte	mäßig feucht und wechselfeucht	5,9
	Stickstoff (N)	stickstoffreich	6,9
	Reaktion	neutral	6,8
Vegetation	Mahdverträglichkeit	schnittempfindlich (nur Herbstschnitt vertragend)	3,3
Zeigerwerte	Futterwert	sehr geringwertiges Futter	1,8
	Wechselfeuchteanzeiger		0
	Giftpflanzen		0
	Überschw.anzeiger		4

Pflanzenartenliste

Gruppe / Pflanzenart	MS	M	W	Vs	St	PA	Ph	Sz	VS	V	G	cf	Rote Liste					
													§	HH	ND	SH	D	
Tracheobionta (Gefäßpflanzen)																		
Acer campestre (Feld-Ahorn)	7	w		S														
Acer pseudoplatanus (Berg-Ahorn)	7	z		B1														
Aegopodium podagraria (Giersch)	7	h		K1														
Aesculus hippocastanum (Gewöhnliche Rosskastanie)	7	w		B1														
Alliaria petiolata (Knoblauchsrauke)	7	z		K1														
Alnus glutinosa (Schwarz-Erle)	7	h		B1														
Alnus incana (Grau-Erle)	7	w		B1														
Betula pendula (Hänge-Birke)	7	z		B1														
Carpinus betulus (Hainbuche)	7	w		B1														
Corylus avellana (Haselnuss)	7	h		S														
Crataegus monogyna (Eingrifflicher Weißdorn)	7	h		S														
Fagus sylvatica (Rotbuche)	7	w		S														

Erhebungsbogen

B

Projekt	Biotopkartierung Hamburg	Interne Nr.	19318
		DK5 DK5-GK	6040 6042
Handlungsbedarf	Nein	DK5 - Name	Eidelstedt-Ost
Bearbeitung	NET	Biotop-Nr. alt	39 61
Räumliche Abbildung	Fläche	Kartierung	26.06.2006
Anzahl Abschnitte	1	Fläche / Länge [m²/m]	6343,6736
		Breite (lineare Abb.) [m]	

Gruppe / Pflanzenart	MS	M	W	Vs	St	PA	Ph	Sz	VS	V	G	cf	Rote Liste						
													§	HH	ND	SH	D		
Fallopia japonica (Japanischer Staudenknöterich)	7	l		K1															
Fraxinus excelsior (Gewöhnliche Esche)	7	w		K1															
Fraxinus excelsior (Gewöhnliche Esche)	7	z		B1															
Galeobdolon argentatum (Garten Goldnessel)	7	z		K1															
Geum urbanum (Echte Nelkenwurz)	7	h		K1															
Glechoma hederacea (Gundermann)	7	h		K1															
Hedera helix (Efeu)	7	w		K1															
Heracleum mantegazzianum (Riesen-Bärenklau)	7	l		K1															
Impatiens parviflora (Kleinblütiges Springkraut)	7	z		K1															
Populus x canadensis (Hybrid-Pappel)	7	w		B1															
Salix alba (Silber-Weide)	7	w		B1															
Sambucus nigra (Schwarzer Holunder)	7	h		S															
Urtica dioica (Große Brennessel)	7	z		K1															
Anzahl Rote Liste Arten																			
Anzahl Arten																	24		

MS: Mengensystem; M: Mengenangabe, W: Bewertung der Art (FFH-Monitoring), Vs: Vegetationsschicht, St: Status, PA: Autor Phänologie; Ph: Phänologie, Sz: Soziabilität, VS: Vitalitätssystem; V: Vitalität, G: Geschlecht, cf: unsichere Bestimmung, §: Schutz nach BNatSchG, HH: Rote Liste Hamburg, Nds: Rote Liste Niedersachsen, SH: Rote Liste Schleswig-Holstein, D: Rote Liste Deutschland