

Erhebungsbogen

B

Projekt	Biotopkartierung Hamburg	Interne Nr.	19265
		DK5 DK5-GK	6040 6042
Handlungsbedarf	Nein	DK5 - Name	Eidelstedt-Ost
Bearbeitung	MAU	Biotop-Nr. alt	38 60
Räumliche Abbildung	Fläche	Kartierung	20.08.1998
Anzahl Abschnitte	2	Fläche / Länge [m²/m]	11306,3983
		Breite (lineare Abb.) [m]	

Gesetzlicher Schutz kein gesetzl. Schutz **kein gesetzlich geschütztes Biotop** **Schutz nur teilweise** **Nein**

Gesamtbewertung	7	Besonders wertvoll
– Alter	7	Biotop hohen Alters, 100 bis 200 Jahre
– Belastungsgrad	6	Flächenhaft geringe oder örtlich stärkere oder Vorbelastung mit deutlichem Einfluß
– Ökolog. Funktion	7	Sehr hohe Bedeutung in einem Biotopkomplex, für den lokalen Biotopverbund oder als Puffer
– Seltenheit	7	Seltener Biotoptyp, mit seltenen oder bedrohten Pflges., gesättigtes Artenspektrum, einige RL-Arten

Bestandsbeschreibung

Bodensaure Birkenwald mit lockerer Baumschicht aus mittelhohen, mehrstämmig durchgewachsenen Hänge-Birken und Moor-Birken als Hauptbestandsbildner, die sehr locker von Vogelbeere und Stiel-Eiche in der niedrigeren Baumschicht durchsetzt sind. Die lockere bis dichte Strauchschicht wird von mittelhohen Büschen des Schwarzen Holunders, von nachwachsendem Berg-Ahorn und von Vogelbeere als Hauptbestandsbildner bestimmt, mit flächenweise eingestreutem Faulbaum und hohen Sträuchern der Himbeere. Die dichte Grasschicht aus Straußgras im Unterwuchs ist gebietsweise locker von Gundermann sowie vereinzelt Waldmeister und Dornfarn durchsetzt. Stellenweise dominiert das Kleinblütige Springkraut in der Krautschicht. Sichtung eines Buntspechts.

Die Fläche hat sich seit der Kartierung von 1981 kaum verändert. Die Artenliste der alten Kartierung wurde übernommen und durch einige Arten ergänzt.

Vorkommen an Biotoptypen

1	TF	Typ	HF	F.Anteil
2	BTYP	Biotoptyp	- gesetzl. Grundl.	
3	Zusatz	Zusatz zum Biotoptypen		
4	LRT	Lebensraumtyp		
1	1		Ja	100 %
2	WPB	Birken- und Espen-Pionier- oder Vorwald (2000)		
3	2	schwaches bis mittleres Baumholz, Brusthöhendurchmesser 13 - < 50 cm (2)		

Räumliche Lage

Lagebeschreibung	Nördlich des Bahndamms		
Nachbarnutzung/en	Wald		
Rechtswert (X)	561856	Hochwert (Y)	5940207
Bezirk	Eimsbüttel	Naturraum	Geestplatten westlich der Alster (696.01)
Stadtteil (OT-Nr.)	Niendorf (318)	Gemarkung	Lokstedt (306)
Digitaler Grünplan	<input checked="" type="checkbox"/> Hafengesamtgebiet	<input type="checkbox"/> Ramsargebiet	<input type="checkbox"/> EG-Vogelschutzgeb.
Ausgleichsflächen	<input type="checkbox"/> Biosphärenreservat	<input type="checkbox"/> Nationalpark	
NSG / ND / LSG	LSG Schnelsen, Niendorf, Lokstedt, Eidelstedt und Stellingen [HH-2036 / Anteil: 100%]		
FFH-GEBIET			
Wasserschutzgebiet	Planungsraum Stellingen-Süd (geplant) [3 / Anteil: 100%]		

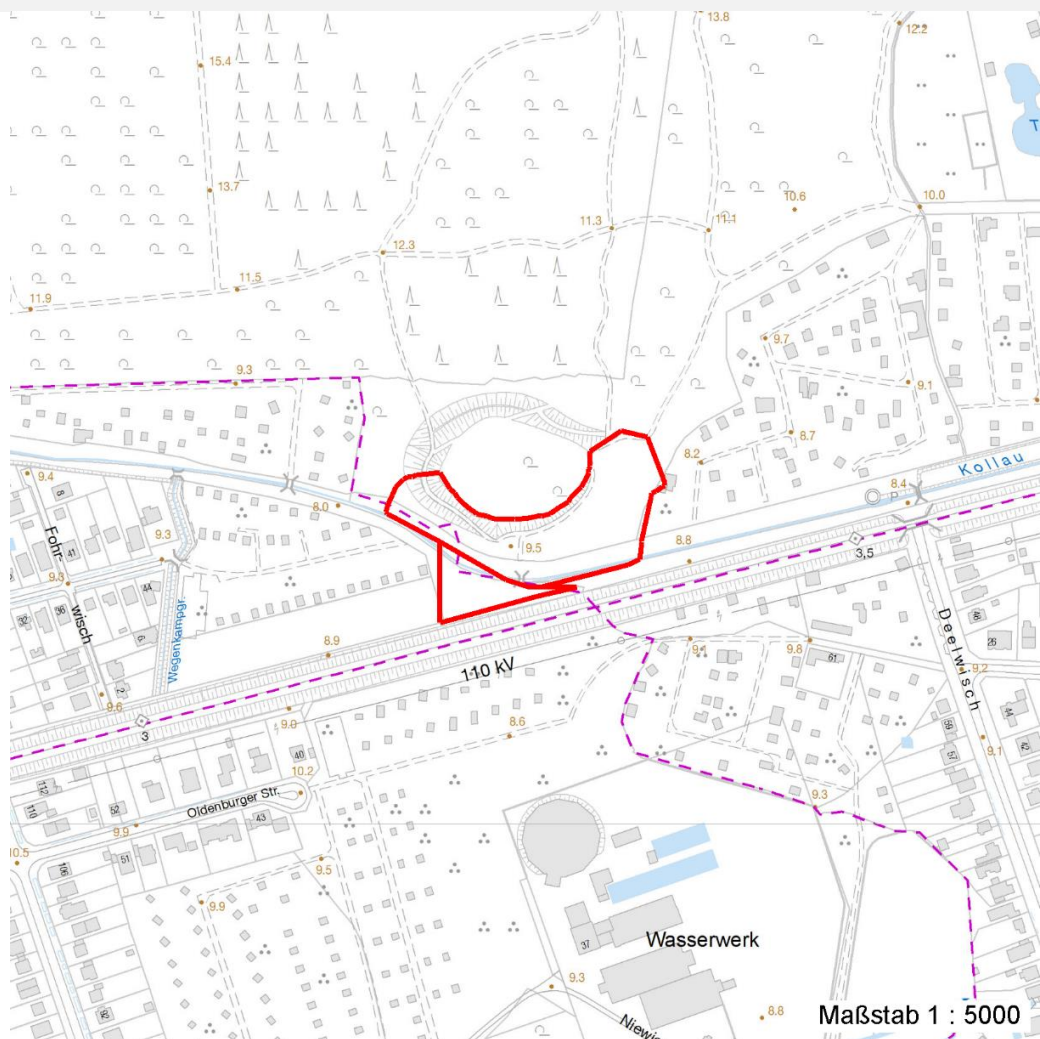
Erhebungsbogen

B

Projekt	Biotopkartierung Hamburg	Interne Nr.	19265
		DK5 DK5-GK	6040 6042
		DK5 - Name	Eidelstedt-Ost
Handlungsbedarf	Nein	Biotop-Nr. alt	38 60
Bearbeitung	MAU	Kartierung	20.08.1998
Räumliche Abbildung	Fläche	Fläche / Länge [m²/m]	11306,3983
Anzahl Abschnitte	2	Breite (lineare Abb.) [m]	

Räumliche Lage

Karte



Weitere Erhebungsbögen

Interne Nr.	Interne Nr. Zuordnung	DK5	Biotop-Nr.	Kartierung	Zuordnung	DK5 (GK)	Biotop-Nr. (alt)
19265	19281	6040	38	26.06.2006	K	6042	60
19265	23960	6240	67	30.10.2006	N	6242	105
19265	72141	9999	1810	15.10.1981	=	6042	60

Zuordnung: N = nachfolgende Kartierung, K = weitere Kartierungen (zeitlich vorher oder nachher)

Weitere Angaben

Merkmal	Wert
Auswertung	
Gefährdung / Einflüsse	Keine
Wertgesichtspunkte	Vegetationselemente des mesophilen Waldes kleiner, bodensaurer Birkenwald - krattwaldähnlich
zoologisch bedeutsame Strukturen	Totholz

Erhebungsbogen

B

Projekt	Biotopkartierung Hamburg	Interne Nr.	19265
		DK5 DK5-GK	6040 6042
Handlungsbedarf	Nein	DK5 - Name	Eidelstedt-Ost
Bearbeitung	MAU	Biotop-Nr. alt	38 60
Räumliche Abbildung	Fläche	Kartierung	20.08.1998
Anzahl Abschnitte	2	Fläche / Länge [m²/m]	11306,3983
		Breite (lineare Abb.) [m]	

Weitere Angaben

Merkmal	Wert
Bedeutung für Tiergruppe	Holzbewohnende Insekten Waldvögel
Maßnahmen	Natürliche Entwicklung (Sukzession) zulassen

Teilflächenbeschreibung

Teilflächentyp		Teilflächen-Nr.	1
Biotoptyp	Birken- und Espen-Pionier- oder Vorwald (2000)	Biotoptyp	WPB
- Zusatz	schwaches bis mittleres Baumholz, Brusthöhendurchmesser 13 - < 50 cm (2)	- gesetzl. Grundl.	
FFH-LRT		FFH-LRT	
Beschreibung		Entw.potential LRT	
		Hauptfläche	Ja
		Flächenanteil	100 %
		FFH-Unters.Fläche	Nein
		Saatgutfläche	Nein

Weitere Angaben

Merkmal	Wert
Boden	
Feuchte	6 - mäßig feucht und wechselfeucht
Stickstoffgehalt	6 - mäßig stickstoffarm bis stickstoffreich
Standort, Relief	
Neigung - Gelände	N0 - nicht geneigt (<2 %)
Ausrichtung	FL - flach, keine Exposition
Belichtung	5 - halbschattig
Luft	keine Besonderheiten
Zusätze - Btyp	+ - besonders gute Ausprägung (struktur- oder artenreich, intakt, naturnah)
Veg. - Deckg./Ant.	
Gesamt	98 %
1. Baumschicht	90 %
2. Baumschicht	40 %
Strauchschicht	30 %
1. Krautschicht	30 %

Erhebungsbogen

B

Projekt	Biotopkartierung Hamburg		Interne Nr.	19265
			DK5 DK5-GK	6040 6042
Handlungsbedarf	Nein		DK5 - Name	Eidelstedt-Ost
Bearbeitung	MAU	Kopie Ja	Biotop-Nr. alt	38 60
Räumliche Abbildung	Fläche		Kartierung	20.08.1998
Anzahl Abschnitte	2		Fläche / Länge [m²/m]	11306,3983
			Breite (lineare Abb.) [m]	

Zeigerwerte der Pflanzenartenliste (Auswertung)

Standort	Belichtung	halbschattig	5,4
Boden	Feuchte	mäßig feucht und wechselfeucht	6,3
	Stickstoff (N)	mäßig stickstoffarm	5,4
	Reaktion	sauer	3,2
Vegetation	Mahdverträglichkeit	schnittempfindlich bis mäßig schnittverträglich	3,5
Zeigerwerte	Futterwert	sehr geringwertiges Futter	2
	Wechselfeuchteanzeiger		2
	Giftpflanzen		0
	Überschw.anzeiger		0

Pflanzenartenliste

Gruppe / Pflanzenart	MS	M	W	Vs	St	PA	Ph	Sz	VS	V	G	cf	§	Rote Liste			
														HH	ND	SH	D
Tracheobionta (Gefäßpflanzen)																	
Acer platanoides (Spitz-Ahorn)	7	z		-													
Acer pseudoplatanus (Berg-Ahorn)	7	h		-													
Agrostis spec. (Straußgras)	7	h		-													
Betula pendula (Hänge-Birke)	7	h		-													
Betula pubescens pubescens (Moor-Birke)	7	h		-													
Deschampsia cespitosa (Rasen-Schmiele)	7	X		-													
Digitalis purpurea (Roter Fingerhut)	7	X		-													
Dryopteris carthusiana (Dorniger Wurmfarne)	7	X		-													
Fagus sylvatica (Rotbuche)	7	X		-													
Frangula alnus (Faulbaum)	7	X		-													
Galium odoratum (Waldmeister)	7	X		-										V			
Glechoma hederacea (Gundermann)	7	X		-													
Impatiens parviflora (Kleinblütiges Springkraut)	7	h		-													
Quercus robur (Stiel-Eiche)	7	X		-													
Rubus idaeus (Himbeere)	7	X		-													
Sambucus nigra (Schwarzer Holunder)	7	X		-													
Sorbus aucuparia (Eberesche)	7	X		-													
Anzahl Rote Liste Arten														1			
Anzahl Arten														17			

MS: Mengensystem; M: Mengenangabe, W: Bewertung der Art (FFH-Monitoring), Vs: Vegetationsschicht, St: Status, PA: Autor Phänologie; Ph: Phänologie, Sz: Soziabilität, VS: Vitalitätssystem; V: Vitalität, G: Geschlecht, cf: unsichere Bestimmung, §: Schutz nach BNatSchG, HH: Rote Liste Hamburg, Nds: Rote Liste Niedersachsen, SH: Rote Liste Schleswig-Holstein, D: Rote Liste Deutschland

Tierartenliste

		Rote Liste				FFH		
		BArtSchG	HH	ND	SH	D	II	IV
1	Anzahl					Anzahltyp		
2	Anzahl geschätzt					Geschlecht		
3	Methode					Verhalten		
4	Nachweis							
5								
Vögel								
	Dendrocopos major (Buntspecht)	1	b					
		2						

Erhebungsbogen

B

Projekt	Biotopkartierung Hamburg	Interne Nr.	19265
		DK5 DK5-GK	6040 6042
Handlungsbedarf	Nein	DK5 - Name	Eidelstedt-Ost
Bearbeitung	MAU	Biotop-Nr. alt	38 60
Räumliche Abbildung	Fläche	Kartierung	20.08.1998
Anzahl Abschnitte	2	Fläche / Länge [m²/m]	11306,3983
		Breite (lineare Abb.) [m]	

Tierartenliste

	Rote Liste				FFH								
	B	A	S	G	HH	ND	SH	D	II	IV	V		
1	B ArtSchG				Anzahl				Anzahltyp				
2	Anzahl				Anzahl geschätzt				Geschlecht				
3	Anzahl geschätzt				Methode				Verhalten				
4	Methode				Nachweis								
5	Nachweis												
	3	>= 1											
	4												