

Erhebungsbogen

B

Projekt	Biotopkartierung Hamburg	Interne Nr.	83777
		DK5 DK5-GK	6040 6042
Handlungsbedarf	Nein	DK5 - Name	Eidelstedt-Ost
Bearbeitung	SCÖ	Biotop-Nr. alt	384
Räumliche Abbildung	Fläche	Kartierung	19.09.2014
Anzahl Abschnitte	1	Fläche / Länge [m²/m]	11123,4068
		Breite (lineare Abb.) [m]	

Gesetzlicher Schutz	§ 30 (2) 1.1 Natürliche oder naturnahe Fließgewässer	Schutz nur teilweise	Nein
----------------------------	--	-----------------------------	-------------

Gesamtbewertung	5	Noch wertvoll, gut entwicklungsfähig
– Alter	3	Biotop geringen Alters, 5 bis 10 Jahre
– Belastungsgrad	5	Flächenhaft mittlere oder örtlich starke Belastung
– Ökolog. Funktion	6	Hohe Bedeutung in einem Biotopkomplex, für den lokalen Biotopverbund oder als Puffer
– Seltenheit	6	Seltener Biotoptyp, ohne seltene oder bedrohte Pflges., ungesättigtes Artenspektrum, reliktsische RL-Arten

Bestandsbeschreibung

Im Bereich Grothhaagenswisch und Holloswisch wurde die Kollau Anfang 2006 renaturiert. Dabei wurden Überflutungsbereiche, Altarme und Sumpfbereiche eingerichtet. Die Vegetation ist sehr dicht und von den angepflanzten Sumpfpflanzen bestimmt. In den Sumpfbereichen haben sich meist Röhrichte aus Schilf (teils mit Rohrkolben und Rohrglanzgras) entwickelt. An den Böschungen meist viel Waldsimse dazu stellenweise, vermutlich angepflanzte, Rispensegge und Sumpfsegge. Im begründeten Gewässerverlauf stehen noch Pfähle des ehemaligen Uferverbau. Im Wasser gelegentlich Wasserstern und Wasserpest. Begleitet wird der renaturierte Bach von einer Grünfläche mit einer häufig gemähten Rasenfläche (an deren Rand auch lokal Kleiner Wiesenknopf (vermutlich angesät) vorkommt) und einem frequentierten Wanderweg. An der Grenze zur Kleingartenanlage besteht der Böschungsbewuchs aus diversen Straucharten und einzelnen Bäumen (in der Vorkartierung als eigener linearer Biotop Nr. 292.1).

Vorkommen an Biotoptypen

1	TF	BTYP	Typ	HF	F.Anteil
2		Zusatz	Zusatz zum Biotoptyp		- gesetzl. Grundl.
3		LRT	Lebensraumtyp		
4					
1	1			Ja	40 %
2		FBM	Bach, naturnah mit Beeinträchtigungen/Verbauungen (2000)		
3		I4	Lauf weitgehend naturnah oder naturnah ausgebaut (I4)		
4		kein LRT	kein Lebensraumtyp nach FFH-Richtlinie		
1	2				30 %
2		NRS	Schilf-Röhricht (2000)		
4		kein LRT	kein Lebensraumtyp nach FFH-Richtlinie		
1	3				30 %
2		HUZ	Sonstiger Ufergehölzsaum (2000)		
4		kein LRT	kein Lebensraumtyp nach FFH-Richtlinie		

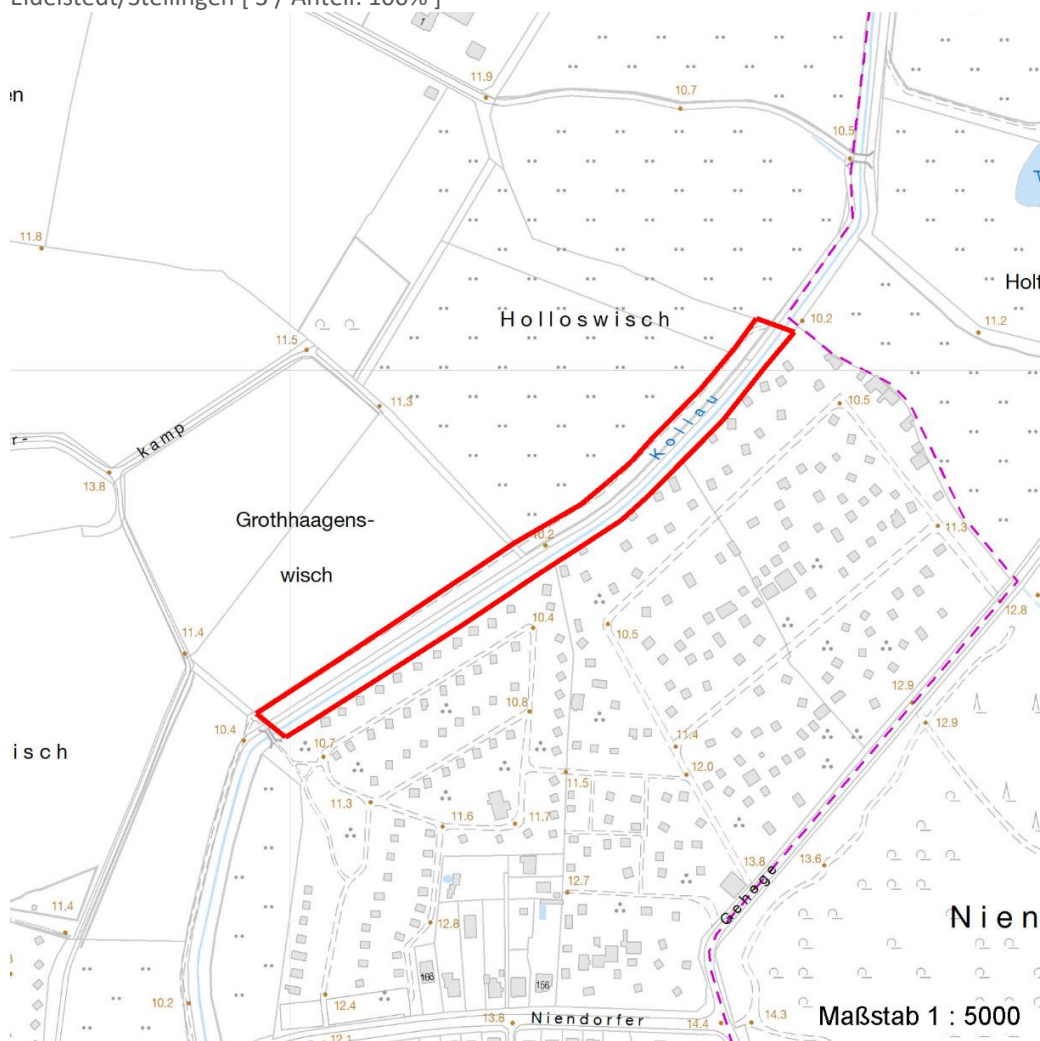
Räumliche Lage

Lagebeschreibung	Kollau im Bereich Grothhaagenswisch und Holloswisch		
Nachbarnutzung/en	Feldmark, Kleingartengelände, Wanderweg		
Rechtswert (X)	561168	Hochwert (Y)	5940884
Bezirk	Eimsbüttel	Naturraum	Geestplatten westlich der Alster (696.01)
Stadtteil (OT-Nr.)	Eidelstedt (320)	Gemarkung	Eidelstedt (305)

Projekt	Biotopkartierung Hamburg	Interne Nr.	83777
		DK5 DK5-GK	6040 6042
		DK5 - Name	Eidelstedt-Ost
Handlungsbedarf	Nein	Biotop-Nr. alt	384
Bearbeitung	SCÖ	Kartierung	19.09.2014
Räumliche Abbildung	Fläche	Fläche / Länge [m²/m]	11123,4068
Anzahl Abschnitte	1	Breite (lineare Abb.) [m]	

Räumliche Lage

Digitaler Grünplan	<input checked="" type="checkbox"/> Hafengesamtgebiet	<input type="checkbox"/> Ramsargebiet	<input type="checkbox"/> EG-Vogelschutzgeb.
Ausgleichsflächen	<input checked="" type="checkbox"/> Biosphärenreservat	<input type="checkbox"/> Nationalpark	
NSG / ND / LSG	LSG Schnelsen, Niendorf, Lokstedt, Eidelstedt und Stellingen [HH-2036 / Anteil: 100%]		
FFH-GEBIET	Eidelstedt/Stellingen [3 / Anteil: 100%]		
Wasserschutzgebiet			
Karte			



Foto

Interne Nr.	Index	Dateiname	Aufnahmerichtung
36747	0	6040_384_190914_1.JPG	
36748	0	6040_384_190914_2.JPG	
36749	0	6040_384_190914_3.JPG	

Erhebungsbogen

B

Projekt	Biotopkartierung Hamburg	Interne Nr.	83777
		DK5 DK5-GK	6040 6042
Handlungsbedarf	Nein	DK5 - Name	Eidelstedt-Ost
Bearbeitung	SCÖ	Biotop-Nr. alt	384
Räumliche Abbildung	Fläche	Kartierung	19.09.2014
Anzahl Abschnitte	1	Fläche / Länge [m²/m]	11123,4068
		Breite (lineare Abb.) [m]	

Foto

Fotodatei 6040_384_190914_1.JPG
Bildbeschreibung k.A.
Aufnahmerichtung



Fotodatei 6040_384_190914_2.JPG
Bildbeschreibung k.A.
Aufnahmerichtung



Foto

Fotodatei 6040_384_190914_3.JPG
Bildbeschreibung k.A.
Aufnahmerichtung



Fotodatei
Bildbeschreibung
Aufnahmerichtung

Projekt	Biotopkartierung Hamburg	Interne Nr.	83777
		DK5 DK5-GK	6040 6042
Handlungsbedarf	Nein	DK5 - Name	Eidelstedt-Ost
Bearbeitung	SCÖ	Biotop-Nr. alt	384
Räumliche Abbildung	Fläche	Kartierung	19.09.2014
Anzahl Abschnitte	1	Fläche / Länge [m²/m]	11123,4068
		Breite (lineare Abb.) [m]	

Teilflächenbeschreibung

Teilflächentyp		Teilflächen-Nr.	1
Biotoptyp	Bach, naturnah mit Beeinträchtigungen/Verbauungen (2000)	Biotoptyp	FBM
- Zusatz	Lauf weitgehend naturnah oder naturnah ausgebaut (I4)	- gesetzl. Grundl.	
FFH-LRT Beschreibung	kein Lebensraumtyp nach FFH-Richtlinie	FFH-LRT	kein LRT
		Entw.potential LRT	
		Hauptfläche	Ja
		Flächenanteil	40 %
		FFH-Unters.Fläche	Nein
		Saatgutfläche	Nein

Weitere Angaben

Merkmal	Wert
Auswertung	
Gefährdung / Einflüsse	Starke negative Einflüsse von außen
Wertgesichtspunkte	Bedeutung für das Naturerleben
	Entwicklungspotenzial
zoologisch bedeutsame Strukturen	wasserführender Bach
Bedeutung für Tiergruppe	Wassergebundene Insekten
Maßnahmen	Pufferstreifen schaffen - 1.20
Boden	
Feuchte	9 - sehr naß
Stickstoffgehalt	7 - stickstoffreich
Gebietszuordnung	
Gebietsbezeichnung	Kollau
Gewässer	
Böschungshöhe	0.50 m
Gewässertiefe	0.10 m
Breite	1.00 m
Wasserführung	w - wechselnde Wasserstände
Strömung	rt - ruhig fließend mit Turbulenzen
Trübung	w - schwache Trübung
Standort, Relief	
Böschungsneigung	flach - 1:2 bis 1:3
Neigung - Gelände	N2 - schwach geneigt (3,5-9 %)
Belichtung	6 - halbsonnig bis halbschattig
Veg. - Deckg./Ant.	
Gesamt	95 %
1. Baumschicht	60 %
Strauchschicht	50 %
1. Krautschicht	90 %
Veg. - Höhe	
Gesamt, durchschn.	15.00 m
1. Baumschicht	15.00 m
Strauchschicht	6.00 m
1. Krautschicht	2.00 m

Projekt	Biotopkartierung Hamburg		Interne Nr.	83777
			DK5 DK5-GK	6040 6042
Handlungsbedarf	Nein		DK5 - Name	Eidelstedt-Ost
Bearbeitung	SCÖ	Kopie	Biotop-Nr. alt	384
Räumliche Abbildung	Fläche	Nein	Kartierung	19.09.2014
Anzahl Abschnitte	1		Fläche / Länge [m²/m]	11123,4068
			Breite (lineare Abb.) [m]	

Zeigerwerte der Pflanzenartenliste (Auswertung)

Standort	Belichtung	halbsonnig bis halbschattig	6,5
Boden	Feuchte	naß	8
	Stickstoff (N)	mäßig stickstoffarm bis stickstoffreich	6,1
	Reaktion	schwach sauer	6,4
Vegetation	Mahdverträglichkeit	schnittempfindlich bis mäßig schnittverträglich	3,9
Zeigerwerte	Futterwert	sehr geringwertiges Futter	2,2
	Wechselfeuchteanzeiger		5
	Giftpflanzen		1
	Überschw.anzeiger		8

Pflanzenartenliste

Gruppe / Pflanzenart	MS	M	W	Vs	St	PA	Ph	Sz	VS	V	G	cf	Rote Liste				
													§	HH	ND	SH	D
Tracheobionta (Gefäßpflanzen)																	
Acer campestre (Feld-Ahorn)	7	w		S													
Acer pseudoplatanus (Berg-Ahorn)	7	w		S													
Aegopodium podagraria (Giersch)	7	z		K1													
Alnus glutinosa (Schwarz-Erle)	7	h		B1													
Alnus incana (Grau-Erle)	7	w		S													
Betula pendula (Hänge-Birke)	7	w		B1													
Callitriche spec. (Wasserstern)	7	z															
Calystegia sepium (Zaun-Winde)	7	z		K1													
Carex acutiformis (Sumpf-Segge)	7	z		K1													
Carex hirta (Behaarte Segge)	7	w		K1													
Carex paniculata (Rispen-Segge)	7	z		K1													
Carpinus betulus (Hainbuche)	7	z		S													
Cornus alba (Weißer (Tartarischer) Hartriegel)	7	z		S													
Elodea canadensis (Kanadische Wasserpest)	7	w															
Epilobium hirsutum (Zottiges Weidenröschen)	7	z		K1													
Euonymus europaeus (Gewöhnliches Pfaffenhütchen)	7	w		S													
Filipendula ulmaria (Mädesüß)	7	w		K1													
Glyceria fluitans (Flutender Schwaden)	7	w		K1													
Glyceria maxima (Wasser-Schwaden)	7	w		K1													
Heracleum sphondylium (Wiesen-Bärenklau)	7	z		K1													
Iris pseudacorus (Gelbe Schwertlilie)	7	z		K1									b				
Lythrum salicaria (Blut-Weiderich)	7	w		K1													
Mentha aquatica (Wasser-Minze)	7	w		K1													
Persicaria hydropiper (Wasserpfeffer)	7	z		K1													
Phalaris arundinacea (Rohr-Glanzgras)	7	z		K1													
Phragmites australis (Schilf)	7	h		K1													
Quercus robur (Stiel-Eiche)	7	z		B1													
Ranunculus repens (Kriechender Hahnenfuß)	7	z		K1													
Salix x rubens (Fahl-Weide)	7	w		K1													
Sanguisorba minor (Kleiner Wiesenknopf)	7	l		K1	A												
Scirpus sylvaticus (Wald-Simse)	7	h		K1											V		
Typha latifolia (Breitblättriger Rohrkolben)	7	z		K1													
Urtica dioica (Große Brennessel)	7	z		K1													

Erhebungsbogen

B

Projekt	Biotopkartierung Hamburg	Interne Nr.	83777
		DK5 DK5-GK	6040 6042
Handlungsbedarf	Nein	DK5 - Name	Eidelstedt-Ost
Bearbeitung	SCÖ	Biotop-Nr. alt	384
Räumliche Abbildung	Fläche	Kartierung	19.09.2014
Anzahl Abschnitte	1	Fläche / Länge [m²/m]	11123,4068
		Breite (lineare Abb.) [m]	

Pflanzenartenliste

Gruppe / Pflanzenart	MS	M	W	Vs	St	PA	Ph	Sz	VS	V	G	cf	§	Rote Liste				
														HH	ND	SH	D	
Veronica beccabunga (Bachbungen-Ehrenpreis)	7	w		K1														
Anzahl Rote Liste Arten													1					
Anzahl Arten													34					

MS: Mengensystem; M: Mengenangabe, W: Bewertung der Art (FFH-Monitoring), Vs: Vegetationsschicht, St: Status, PA: Autor Phänologie; Ph: Phänologie, Sz: Soziabilität, VS: Vitalitätssystem; V: Vitalität, G: Geschlecht, cf: unsichere Bestimmung, §: Schutz nach BNatSchG, HH: Rote Liste Hamburg, Nds: Rote Liste Niedersachsen, SH: Rote Liste Schleswig-Holstein, D: Rote Liste Deutschland

Tierartenliste

		Rote Liste				FFH						
		B	A	S	G	HH	ND	SH	D	II	IV	V
1	B	Art	Sch	G	HH	ND	SH	D	II	IV	V	
2	Anzahl							Anzahltyp				
3	Anzahl geschätzt							Geschlecht				
4	Methode							Verhalten				
5	Nachweis											

Vögel													
Alcedo atthis (Eisvogel)	1	s											
	2	1											
	3												
	4												

Teilflächenbeschreibung

Teilflächentyp		Teilflächen-Nr.	2
Biotoptyp	Schilf-Röhricht (2000)	Biotoptyp	NRS
- Zusatz		- gesetzl. Grundl.	
FFH-LRT	kein Lebensraumtyp nach FFH-Richtlinie	FFH-LRT	kein LRT
Beschreibung		Entw.potential LRT	
		Hauptfläche	
		Flächenanteil	30 %
		FFH-Unters.Fläche	Nein
		Saatgutfläche	Nein

Weitere Angaben

Merkmal	Wert
Auswertung	
Gefährdung / Einflüsse	Keine
Maßnahmen	Extensive Nutzung / Pflege - 1.3

Erhebungsbogen

B

Projekt	Biotopkartierung Hamburg	Interne Nr.	83777
		DK5 DK5-GK	6040 6042
Handlungsbedarf	Nein	DK5 - Name	Eidelstedt-Ost
Bearbeitung	SCÖ	Biotop-Nr. alt	384
Räumliche Abbildung	Fläche	Kartierung	19.09.2014
Anzahl Abschnitte	1	Fläche / Länge [m²/m]	11123,4068
		Breite (lineare Abb.) [m]	

Teilflächenbeschreibung

Teilflächentyp		Teilflächen-Nr.	3
Biotoptyp	Sonstiger Ufergehölzsaum (2000)	Biotoptyp	HUZ
- Zusatz		- gesetzl. Grundl.	
FFH-LRT	kein Lebensraumtyp nach FFH-Richtlinie	FFH-LRT	kein LRT
Beschreibung		Entw.potential LRT	
		Hauptfläche	
		Flächenanteil	30 %
		FFH-Unters.Fläche	Nein
		Saatgutfläche	Nein

Weitere Angaben

Merkmal	Wert
Auswertung	
Gefährdung / Einflüsse	Keine
Maßnahmen	Extensive Nutzung / Pflege - 1.3