

Erhebungsbogen

B

Projekt	Biotopkartierung Hamburg		Interne Nr.	19332
			DK5 DK5-GK	6040 6042
Handlungsbedarf	Nein		DK5 - Name	Eidelstedt-Ost
Bearbeitung	MAU	Kopie Ja	Biotop-Nr. alt	36 58
Räumliche Abbildung	Fläche		Kartierung	20.08.1998
Anzahl Abschnitte	1		Fläche / Länge [m²/m]	5259,5464
			Breite (lineare Abb.) [m]	

Gesetzlicher Schutz	§ 30 (2) 4.2 Sumpfwälder	Schutz nur teilweise	Nein
----------------------------	---------------------------------	-----------------------------	-------------

Gesamtbewertung	7	Besonders wertvoll
– Alter	7	Biotop hohen Alters, 100 bis 200 Jahre
– Belastungsgrad	6	Flächenhaft geringe oder örtlich stärkere oder Vorbelastung mit deutlichem Einfluß
– Ökolog. Funktion	7	Sehr hohe Bedeutung in einem Biotopkomplex, für den lokalen Biotopverbund oder als Puffer
– Seltenheit	7	Seltener Biotoptyp, mit seltenen oder bedrohten Pflges., gesättigtes Artenspektrum, einige RL-Arten

Bestandsbeschreibung

Flache, mäßig feuchte bis zeitweilig staunasse Senke, die durch ca. 2 m hohe, kreisförmige Aufschüttungen von benachbartem Wald abgetrennt ist. Sie wird von einem Birkengehölz mit dichter Baumschicht aus mittelhohen bis hohen Hänge-Birken und Moor-Birken mit hohem Anteil an Bäumen mit deutlich geschwächer Vitalität eingenommen. Viele Birken sind umgestürzt und bilden mit ihren Wurzeln aufragende Wurzelteller. Die Birken sind in der niedrigeren Baumschicht sehr locker von Schwarz-Erle und Stiel-Eiche durchsetzt.

In der dichten Krautschicht findet sich ein nahezu geschlossener Bestand des Gilbweiderichs als Hauptbestandbildner, der locker von Wolfstrapp, Sumpf-Vergißmeinnicht, Sumpf-Labkraut, Wasserpfeffer, Flatter-Binse, Schnabel-Segge und Schlank-Segge durchsetzt ist. Stellenweise haben sich dichte Irisbestände entwickelt.

Die Artenzusammensetzung hat sich seit der Kartierung von 1981 kaum verändert. Die Artenliste der alten Kartierung wurde übernommen.

Vorkommen an Biotoptypen

1	TF	Typ	HF	F.Anteil
2	BTYP	Biotoptyp	- gesetzl. Grundl.	
3	Zusatz	Zusatz zum Biotoptypen		
4	LRT	Lebensraumtyp		
1	1		Ja	100 %
2	WSZ	Sonstiger Sumpfwald (2000)		
3	+	besonders gute Ausprägung (struktur- oder artenreich, intakt, naturnah) (+)		

Räumliche Lage

Lagebeschreibung	Nördlich des Bahndamms		
Nachbarnutzung/en	Wald, Kleingartenverein		
Rechtswert (X)	561834	Hochwert (Y)	5940241
Bezirk	Eimsbüttel	Naturraum	Geestplatten westlich der Alster (696.01)
Stadtteil (OT-Nr.)	Niendorf (318)	Gemarkung	Lokstedt (306)
Digitaler Grünplan	<input type="checkbox"/> Hafengesamtgebiet	<input type="checkbox"/> Ramsargebiet	<input type="checkbox"/> EG-Vogelschutzgeb.
Ausgleichsflächen	<input type="checkbox"/> Biosphärenreservat	<input type="checkbox"/> Nationalpark	<input type="checkbox"/>
NSG / ND / LSG	LSG Schnelsen, Niendorf, Lokstedt, Eidelstedt und Stellingen [HH-2036 / Anteil: 100%]		
FFH-GEBIET			
Wasserschutzgebiet	Planungsraum Stellingen-Süd (geplant) [3 / Anteil: 100%]		

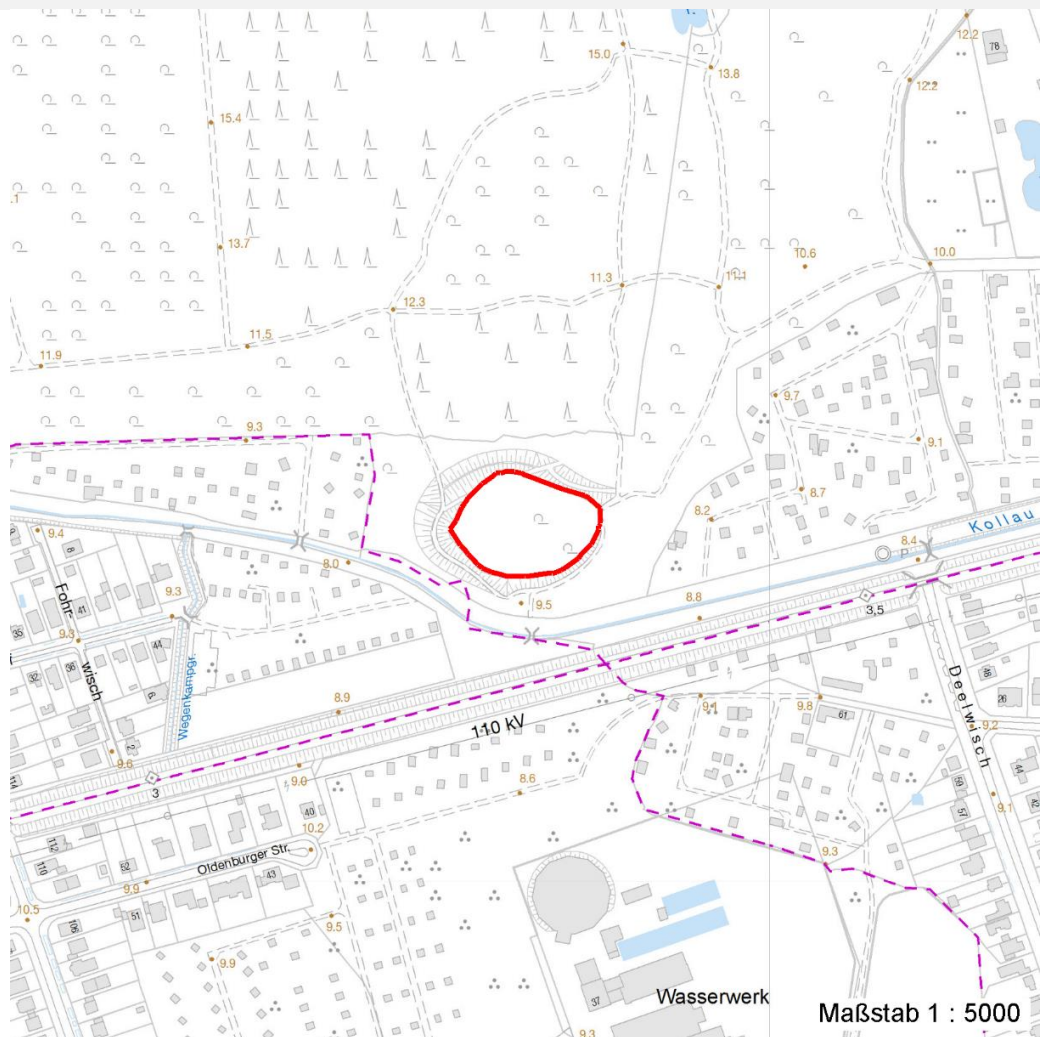
Erhebungsbogen

B

Projekt	Biotopkartierung Hamburg	Interne Nr.	19332
		DK5 DK5-GK	6040 6042
Handlungsbedarf	Nein	DK5 - Name	Eidelstedt-Ost
Bearbeitung	MAU	Biotop-Nr. alt	36 58
Räumliche Abbildung	Fläche	Kartierung	20.08.1998
Anzahl Abschnitte	1	Fläche / Länge [m²/m]	5259,5464
		Breite (lineare Abb.) [m]	

Räumliche Lage

Karte



Weitere Erhebungsbögen

Interne Nr.	Interne Nr. Zuordnung	DK5	Biotop-Nr.	Kartierung	Zuordnung	DK5 (GK)	Biotop-Nr. (alt)
19332	19333	6040	36	26.06.2006	K	6042	58
19332	72139	9999	1808	15.10.1981	=	6042	58

Zuordnung: N = nachfolgende Kartierung, K = weitere Kartierungen (zeitlich vorher oder nachher)

Weitere Angaben

Merkmal	Wert
Auswertung	
Gefährdung / Einflüsse	Entwässerung relativ ungestörter Bereich
Wertgesichtspunkte	Charakteristisch ausgeprägter naturnaher Biotop Strukturvielfalt Wertvolle(r) Feuchtbiotop(e)

Erhebungsbogen

B

Projekt	Biotopkartierung Hamburg	Interne Nr.	19332
		DK5 DK5-GK	6040 6042
Handlungsbedarf	Nein	DK5 - Name	Eidelstedt-Ost
Bearbeitung	MAU	Biotop-Nr. alt	36 58
Räumliche Abbildung	Fläche	Kartierung	20.08.1998
Anzahl Abschnitte	1	Fläche / Länge [m²/m]	5259,5464
		Breite (lineare Abb.) [m]	

Weitere Angaben

Merkmal	Wert
zoologisch bedeutsame Strukturen	üppige Feuchtvegetation Nasse Mulden aufragende Wurzelteller Totholz
Bedeutung für Tiergruppe	Amphibien Holzbewohnende Insekten Waldvögel Wassergebundene Insekten
Maßnahmen	Natürliche Entwicklung (Sukzession) zulassen

Teilflächenbeschreibung

Teilflächentyp		Teilflächen-Nr.	1
Biototyp	Sonstiger Sumpfwald (2000)	Biototyp	WSZ
- Zusatz	besonders gute Ausprägung (struktur- oder artenreich, intakt, naturnah) (+)	- gesetzl. Grundl.	
FFH-LRT		FFH-LRT	
Beschreibung		Entw.potential LRT	
		Hauptfläche	Ja
		Flächenanteil	100 %
		FFH-Unters.Fläche	Nein
		Saatgutfläche	Nein

Weitere Angaben

Merkmal	Wert
Boden	
Feuchte	8 - naß
Stickstoffgehalt	6 - mäßig stickstoffarm bis stickstoffreich
Standort, Relief	
Neigung - Gelände	N0 - nicht geneigt (<2 %)
Ausrichtung	FL - flach, keine Exposition
Belichtung	5 - halbschattig
Luft	windberuhigt
Zusätze - Btyp	2 - schwaches bis mittleres Baumholz, Brusthöhendurchmesser 20 - 50 cm
Veg. - Deckg./Ant.	
Gesamt	100 %
1. Baumschicht	40 %
2. Baumschicht	20 %
Strauchschicht	10 %
1. Krautschicht	100 %

Erhebungsbogen

B

Projekt	Biotopkartierung Hamburg		Interne Nr.	19332
			DK5 DK5-GK	6040 6042
Handlungsbedarf	Nein		DK5 - Name	Eidelstedt-Ost
Bearbeitung	MAU	Kopie Ja	Biotop-Nr. alt	36 58
Räumliche Abbildung	Fläche		Kartierung	20.08.1998
Anzahl Abschnitte	1		Fläche / Länge [m²/m]	5259,5464
			Breite (lineare Abb.) [m]	

Zeigerwerte der Pflanzenartenliste (Auswertung)

Standort	Belichtung	halbsonnig	6,6
Boden	Feuchte	naß	8
	Stickstoff (N)	mäßig bis stickstoffarm	3,9
	Reaktion	mäßig sauer bis sauer	3,7
Vegetation	Mahdverträglichkeit	schnittempfindlich (nur Herbstschnitt vertragend)	3,2
Zeigerwerte	Futterwert	sehr geringwertiges Futter	1,6
	Wechselfeuchteanzeiger		2
	Giftpflanzen		1
	Überschw.anzeiger		7

Pflanzenartenliste

Gruppe / Pflanzenart	MS	M	W	Vs	St	PA	Ph	Sz	VS	V	G	cf	§	Rote Liste			
														HH	ND	SH	D
Tracheobionta (Gefäßpflanzen)																	
Alnus glutinosa (Schwarz-Erle)	7	X		-													
Betula pubescens pubescens (Moor-Birke)	7	h		-													
Calamagrostis canescens (Sumpf-Reitgras)	7	X		-													
Carex acuta (Schlank-Segge)	7	X		-											V		
Carex rostrata (Schnabel-Segge)	7	X		-									3		V		
Galium palustre (Sumpf-Labkraut)	7	X		-													
Iris pseudacorus (Gelbe Schwertlilie)	7	X		-									b				
Juncus effusus (Flatter-Binse)	7	X		-													
Lycopus europaeus (Gewöhnlicher Wolfstrapp)	7	X		-													
Lysimachia vulgaris (Gewöhnlicher Gilbweiderich)	7	h		-													
Myosotis scorpioides (Sumpf-Vergissmeinnicht)	7	X		-											V		
Persicaria hydropiper (Wasserpfeffer)	7	X		-													
Populus x canadensis (Hybrid-Pappel)	7	X		-													
Quercus robur (Stiel-Eiche)	7	X		-													
Rubus fruticosus agg. (Artengruppe Echte Brombeere)	7	X		-													
Rubus idaeus (Himbeere)	7	X		-													
Urtica dioica (Große Brennessel)	7	X		-													
Anzahl Rote Liste Arten														1	3		
Anzahl Arten														17			

MS: Mengensystem; M: Mengenangabe, W: Bewertung der Art (FFH-Monitoring), Vs: Vegetationsschicht, St: Status, PA: Autor Phänologie; Ph: Phänologie, Sz: Soziabilität, VS: Vitalitätssystem; V: Vitalität, G: Geschlecht, cf: unsichere Bestimmung, §: Schutz nach BNatSchG, HH: Rote Liste Hamburg, Nds: Rote Liste Niedersachsen, SH: Rote Liste Schleswig-Holstein, D: Rote Liste Deutschland