

Erhebungsbogen

B

Projekt	Biotopkartierung Hamburg	Interne Nr.	19253
		DK5 DK5-GK	6040 6042
Handlungsbedarf	Nein	DK5 - Name	Eidelstedt-Ost
Bearbeitung	NET	Biotop-Nr. alt	35 57
Räumliche Abbildung	Fläche	Kartierung	28.06.2006
Anzahl Abschnitte	1	Fläche / Länge [m²/m]	13273,2098
		Breite (lineare Abb.) [m]	

Gesetzlicher Schutz	_ kein gesetzl. Schutz kein gesetzlich geschütztes Biotop	Schutz nur teilweise	Nein
----------------------------	--	-----------------------------	-------------

Gesamtbewertung	7	Besonders wertvoll
– Alter	5	Biotop mittleren Alters, 20 bis 50 Jahre
– Belastungsgrad	7	Flächenhaft geringe oder Vorbelastung mit schwachem Einfluß
– Ökolog. Funktion	8	Wertbestimmender Bestandteil eines wertvollen Biotopkomplexes oder für den regionalen Biotopverbund.
– Seltenheit	7	Seltener Biotoptyp, mit seltenen oder bedrohten Pflges., gesättigtes Artenspektrum, einige RL-Arten

Bestandsbeschreibung

Relativ naturnaher Eschenwald mit einigen Eichen und Fichten. Die Fichten bleiben im Wachstum hinter den Eschen zurück und sterben ab. Der auf eine Anpflanzung zurückgehende Bestand ist von einigen sehr alten Eschen- und Eichen-Überhältern durchsetzt. Die teilweise dichte Strauchschicht enthält viele Eschen, Ahorn und Hasel. Die artenreiche und naturnahe Krautschicht wird von Bingelkraut dominiert. Daneben kommen u. a. Wald-Ziest und Wald-Segge vor. Entlang der trockenen Entwässerungsgräben stehen einige Feuchtezeiger.

Vorkommen an Biotoptypen

1	TF	Typ	HF	F.Anteil
2	BTYP	Biotoptyp	- gesetzl. Grundl.	
3	Zusatz	Zusatz zum Biotoptypen		
4	LRT	Lebensraumtyp		
1	1		Ja	100 %
2	WCM	Eichen-Hainbuchenwald mittlerer bis trockener Standorte (2000)		
3	2	schwaches bis mittleres Baumholz, Brusthöhendurchmesser 13 - < 50 cm (2)		

Räumliche Lage

Lagebeschreibung	Niendorfer Gehege, südlicher Teil		
Nachbarnutzung/en	Wald		
Rechtswert (X)	561819	Hochwert (Y)	5940347
Bezirk	Eimsbüttel	Naturraum	Geestplatten westlich der Alster (696.01)
Stadtteil (OT-Nr.)	Niendorf (318)	Gemarkung	Niendorf (307)
Digitaler Grünplan	<input type="checkbox"/> Hafengesamtgebiet	<input type="checkbox"/> Ramsargebiet	<input type="checkbox"/> EG-Vogelschutzgeb.
Ausgleichsflächen	<input type="checkbox"/> Biosphärenreservat	<input type="checkbox"/> Nationalpark	<input type="checkbox"/>
NSG / ND / LSG	LSG Schnelsen, Niendorf, Lokstedt, Eidelstedt und Stellingen [HH-2036 / Anteil: 100%]		
FFH-GEBIET			
Wasserschutzgebiet	Planungsraum Stellingen-Süd (geplant) [3 / Anteil: 100%]		

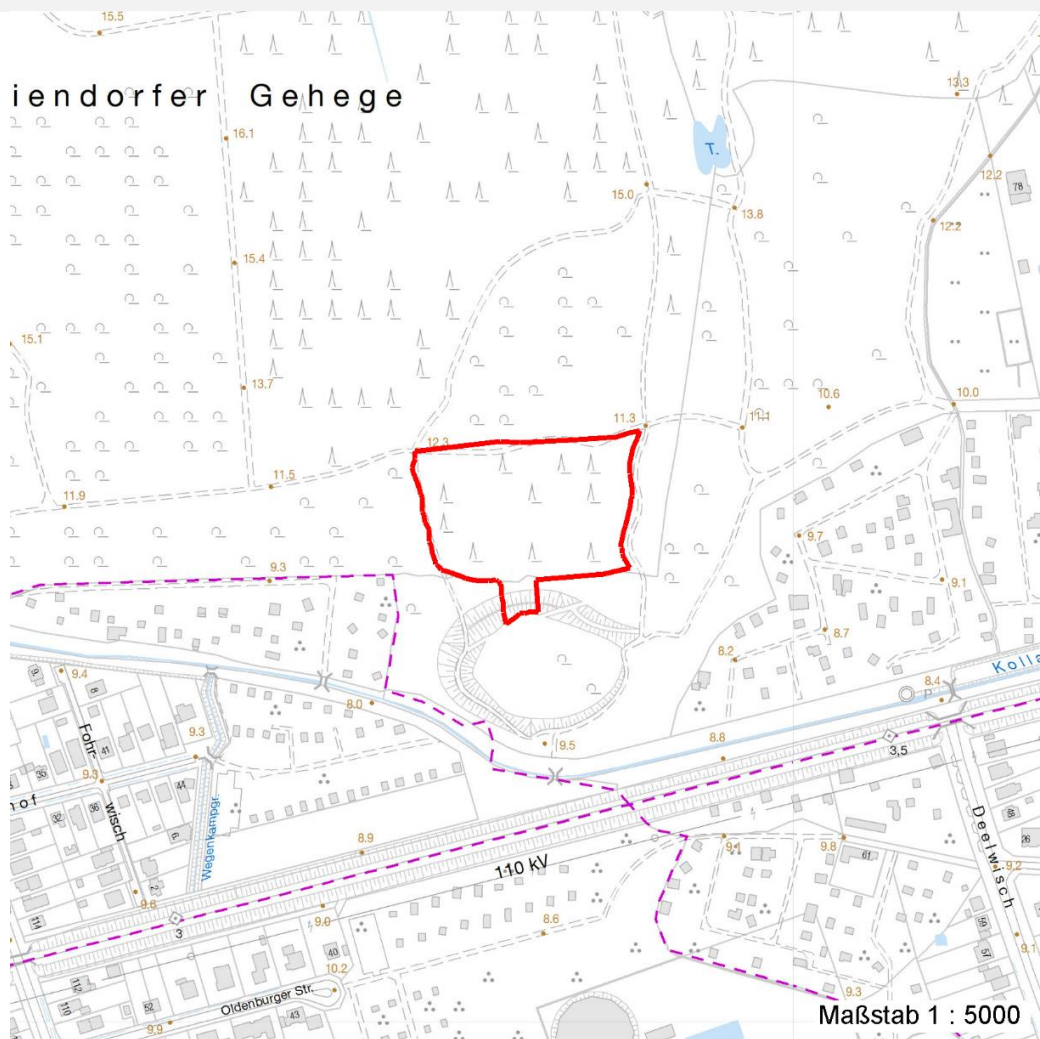
Erhebungsbogen

B

Projekt	Biotopkartierung Hamburg		Interne Nr.	19253
			DK5 DK5-GK	6040 6042
Handlungsbedarf	Nein		DK5 - Name	Eidelstedt-Ost
Bearbeitung	NET	Kopie	Nein	Biotop-Nr. alt
Räumliche Abbildung	Fläche			35 57
Anzahl Abschnitte	1			Kartierung
				28.06.2006
				Fläche / Länge [m²/m]
				13273,2098
				Breite (lineare Abb.) [m]

Räumliche Lage

Karte



Weitere Erhebungsbögen

Interne Nr.	Interne Nr. Zuordnung	DK5	Biotop-Nr.	Kartierung	Zuordnung	DK5 (GK)	Biotop-Nr. (alt)
19253	19252	6040	35	20.08.1998	K	6042	57

Zuordnung: N = nachfolgende Kartierung, K = weitere Kartierungen (zeitlich vorher oder nachher)

Foto

Interne Nr.	Index	Dateiname	Aufnahmerichtung
7937	0	6040_35_280606_1.JPG	

Weitere Angaben

Merkmal	Wert
Auswertung	
Gefährdung / Einflüsse	Entwässerung
Wertgesichtspunkte	Vorkommen seltener Pflanzen

Erhebungsbogen

B

Projekt	Biotopkartierung Hamburg	Interne Nr.	19253
		DK5 DK5-GK	6040 6042
Handlungsbedarf	Nein	DK5 - Name	Eidelstedt-Ost
Bearbeitung	NET	Biotop-Nr. alt	35 57
Räumliche Abbildung	Fläche	Kartierung	28.06.2006
Anzahl Abschnitte	1	Fläche / Länge [m²/m]	13273,2098
		Breite (lineare Abb.) [m]	

Weitere Angaben

Merkmal	Wert
zoologisch bedeutsame Strukturen	Ökologisch positive Entwicklungstendenz Totholz Wald
Bedeutung für Tiergruppe	Holzbewohnende Insekten Waldvögel
Maßnahmen	Beseitigung von Zierpflanzen - 1.8 Standort vernässen - 1.16

Foto

Fotodatei 6040_35_280606_1.JPG

Bildbeschreibung
Aufnahmerichtung

Fotodatei

Bildbeschreibung
Aufnahmerichtung



Teilflächenbeschreibung

Teilflächentyp		Teilflächen-Nr.	1
Biotoptyp	Eichen-Hainbuchenwald mittlerer bis trockener Standorte (2000)	Biotoptyp	WCM
- Zusatz	schwaches bis mittleres Baumholz, Brusthöhendurchmesser 13 - < 50 cm (2)	- gesetzl. Grundl.	
FFH-LRT Beschreibung		FFH-LRT Entw.potential LRT	
		Hauptfläche	Ja
		Flächenanteil	100 %
		FFH-Unters.Fläche	Nein
		Saatgutfläche	Nein

Erhebungsbogen

B

Projekt	Biotopkartierung Hamburg		Interne Nr.	19253
			DK5 DK5-GK	6040 6042
Handlungsbedarf	Nein		DK5 - Name	Eidelstedt-Ost
Bearbeitung	NET	Kopie	Biotop-Nr. alt	35 57
Räumliche Abbildung	Fläche	Nein	Kartierung	28.06.2006
Anzahl Abschnitte	1		Fläche / Länge [m²/m]	13273,2098
			Breite (lineare Abb.) [m]	

Weitere Angaben

Merkmal	Wert
Boden	
Feuchte	6 - mäßig feucht und wechselfeucht
Stickstoffgehalt	6 - mäßig stickstoffarm bis stickstoffreich
Standort, Relief	
Relief	eben
Neigung - Gelände	N0 - nicht geneigt (<2 %)
Ausrichtung	FL - flach, keine Exposition
Belichtung	5 - halbschattig
Luft	keine Besonderheiten
Veg. - Deckg./Ant.	
Gesamt	100 %
1. Baumschicht	10 %
2. Baumschicht	90 %
Strauchschicht	30 %
1. Krautschicht	90 %
Veg. - Höhe	
Gesamt, durchschn.	25.00 m

Zeigerwerte der Pflanzenartenliste (Auswertung)

Standort	Belichtung	halbschattig	4,5
Boden	Feuchte	mäßig feucht und wechselfeucht	6,1
	Stickstoff (N)	stickstoffreich	6,7
	Reaktion	neutral	7,1
Vegetation	Mahdverträglichkeit	schnittempfindlich (nur Herbstschnitt vertragend)	2,7
Zeigerwerte	Futterwert	fast wertloses Futter	1
	Wechselfeuchteanzeiger		1
	Giftpflanzen		3
	Überschw.anzeiger		2

Pflanzenartenliste

Gruppe / Pflanzenart	MS	M	W	Vs	St	PA	Ph	Sz	VS	V	G	cf	§	Rote Liste			
														HH	ND	SH	D
Tracheobionta (Gefäßpflanzen)																	
Acer pseudoplatanus (Berg-Ahorn)	7	h		S													
Acer pseudoplatanus (Berg-Ahorn)	7	w		B1													
Acer pseudoplatanus (Berg-Ahorn)	7	z		K1													
Adoxa moschatellina (Moschuskraut)	7	w		K1									3				
Alliaria petiolata (Knoblauchsrauke)	7	w		K1													
Anemone nemorosa (Busch-Windröschen)	7	z		K1													
Betula pendula (Hänge-Birke)	7	w		B2													
Brachypodium sylvaticum (Wald-Zwenke)	7	z		K1									3				
Cardamine amara (Bitteres Schaumkraut)	7	w		K1									V	V			
Carex sylvatica (Wald-Segge)	7	z		K1									3				
Circaea lutetiana (Gewöhnliches Hexenkraut)	7	w		K1													
Corylus avellana (Haselnuss)	7	h		S													
Deschampsia cespitosa (Rasen-Schmiele)	7	z		K1													

Erhebungsbogen

B

Projekt	Biotopkartierung Hamburg		Interne Nr.	19253
			DK5 DK5-GK	6040 6042
Handlungsbedarf	Nein		DK5 - Name	Eidelstedt-Ost
Bearbeitung	NET	Kopie	Biotop-Nr. alt	35 57
Räumliche Abbildung	Fläche	Nein	Kartierung	28.06.2006
Anzahl Abschnitte	1		Fläche / Länge [m²/m]	13273,2098
			Breite (lineare Abb.) [m]	

Pflanzenartenliste

Gruppe / Pflanzenart	MS	M	W	Vs	St	PA	Ph	Sz	VS	V	G	cf	Rote Liste					
													§	HH	ND	SH	D	
Dryopteris carthusiana (Dorniger Wurmfarne)	7	w		K1														
Filipendula ulmaria (Mädesüß)	7	w		K1														
Fraxinus excelsior (Gewöhnliche Esche)	7	d		B2														
Fraxinus excelsior (Gewöhnliche Esche)	7	h		B1														
Galium aparine (Kletten-Labkraut)	7	w		K1														
Geum urbanum (Echte Nelkenwurz)	7	z		K1														
Glechoma hederacea (Gundermann)	7	h		K1														
Mercurialis perennis (Ausdauerndes Bingelkraut)	7	d		K1												3		
Milium effusum (Wald-Flattergras)	7	z		K1														
Picea abies (Gemeine Fichte)	7	z		B2														
Picea omorika (Serbische Fichte)	7	w		B2														
Primula elatior (Hohe Schlüsselblume)	7	w		K1									X	b	2			
Prunus padus (Echte Traubenkirsche)	7	h		S														
Quercus robur (Stiel-Eiche)	7	h		B1														
Quercus robur (Stiel-Eiche)	7	w		B2														
Quercus rubra (Rot-Eiche)	7	w		B2														
Ribes rubrum (Rote Johannisbeere)	7	w		S														
Sambucus nigra (Schwarzer Holunder)	7	h		S														
Scrophularia nodosa (Knotige Braunwurz)	7	w		K1														
Stachys sylvatica (Wald-Ziest)	7	z		K1														
Stellaria holostea (Große Sternmiere)	7	w		K1														
Tilia cordata (Winter-Linde)	7	w		S														
Urtica dioica (Große Brennnessel)	7	w		K1														
Anzahl Rote Liste Arten													6	1				
Anzahl Arten													32					

MS: Mengensystem; M: Mengenangabe, W: Bewertung der Art (FFH-Monitoring), Vs: Vegetationsschicht, St: Status, PA: Autor Phänologie; Ph: Phänologie, Sz: Soziabilität, VS: Vitalitätssystem; V: Vitalität, G: Geschlecht, cf: unsichere Bestimmung, §: Schutz nach BNatSchG, HH: Rote Liste Hamburg, Nds: Rote Liste Niedersachsen, SH: Rote Liste Schleswig-Holstein, D: Rote Liste Deutschland