

# Erhebungsbogen

**B**

<b>Projekt</b>	Biotopkartierung Hamburg		<b>Interne Nr.</b>	19252
			<b>DK5   DK5-GK</b>	<b>6040</b> 6042
<b>Handlungsbedarf</b>	Nein		<b>DK5 - Name</b>	Eidelstedt-Ost
<b>Bearbeitung</b>	MAU	<b>Kopie</b> Ja	<b>Biotop-Nr.   alt</b>	<b>35</b> 57
<b>Räumliche Abbildung</b>	Fläche		<b>Kartierung</b>	20.08.1998
<b>Anzahl Abschnitte</b>	1		<b>Fläche / Länge [m<sup>2</sup>/m]</b>	13273,2098
			<b>Breite (lineare Abb.) [m]</b>	

**Gesetzlicher Schutz**      **\_ kein gesetzl. Schutz kein gesetzlich geschütztes Biotop**      **Schutz nur teilweise**      **Nein**

<b>Gesamtbewertung</b>	6	Wertvoll
– <b>Alter</b>	6	Biotop mittleren Alters, 50 bis 100 Jahre
– <b>Belastungsgrad</b>	5	Flächenhaft mittlere oder örtlich starke Belastung
– <b>Ökolog. Funktion</b>	6	Hohe Bedeutung in einem Biotopkomplex, für den lokalen Biotopverbund oder als Puffer
– <b>Seltenheit</b>	6	Seltener Biotoptyp, ohne seltene oder bedrohte Pflges., ungesättigtes Artenspektrum, reliktsische RL-Arten

## Bestandsbeschreibung

Mittelhoch ausgewachsene, mittlerweile etwas ausgelichtete, mäßig feuchte Gehölzanpflanzung aus Eschen, Stiel-Eichen und Fichten sowie einzelnen, alten Eichen und Eschen. Die Gehölze sind in einartigen Beständen mosaikartig über das Gebiet verteilt. In der lockeren, niedrigen Strauchschicht finden sich Eschen, Eichen, nachwachsende Himbeeren, Hasel, Pfaffenhütchen und Weißdorn.

Während unter den Fichtenkulturen die Bodenvegetation völlig fehlt, besteht die Krautschicht sonst aus stellenweise üppig wachsenden Goldruten und Wasserdost. In der niedrigen Krautschicht herrschen Wald-Bingelkraut, Rasen-Schmiele und Goldnessel vor, locker eingestreut sind Brennessel, Wald-Ziest, Wasser-Minze und Winkel-Segge.

Das Gebiet ist von zahlreichen, z.T. wasserführenden Entwässerungsgräben durchzogen.

Die Artenzusammensetzung hat sich seit der Kartierung von 1981 kaum verändert. Die Artenliste der alten Kartierung wurde übernommen.

## Vorkommen an Biotoptypen

1	TF	Typ	HF	F.Anteil
2	BTYP	Biotoptyp	- gesetzl. Grundl.	
3	Zusatz	Zusatz zum Biotoptypen		
4	LRT	Lebensraumtyp		
1	1		Ja	100 %
2	WXH	Laubforst aus heimischen Arten (2000)		
3	wx	erheblicher Fremdholzanteil (>= 10%) (wx)		

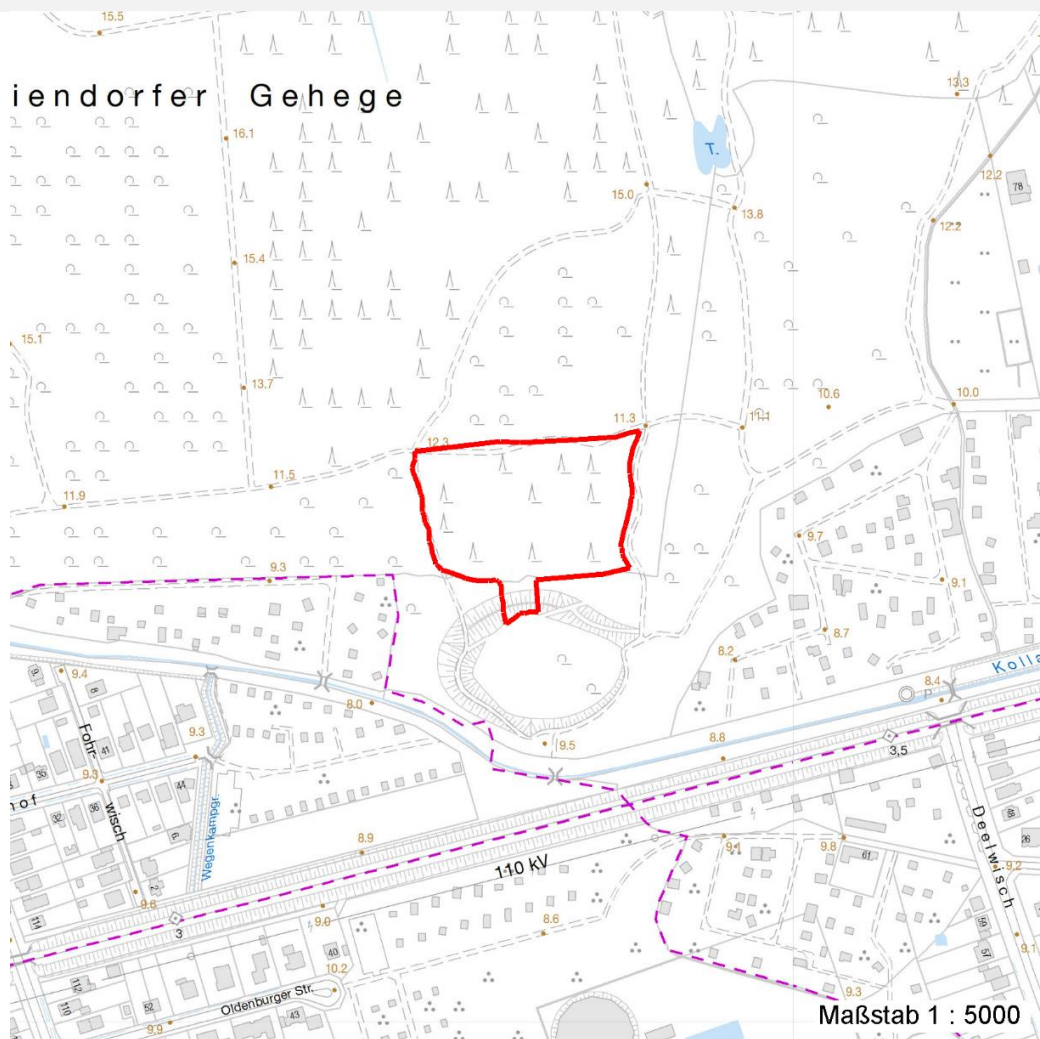
## Räumliche Lage

<b>Lagebeschreibung</b>	Niendorfer Geheges, südlicher Teil			
<b>Nachbarnutzung/en</b>	Wald			
<b>Rechtswert (X)</b>	561819	<b>Hochwert (Y)</b>	5940347	
<b>Bezirk</b>	Eimsbüttel	<b>Naturraum</b>	Geestplatten westlich der Alster (696.01)	
<b>Stadtteil (OT-Nr.)</b>	Niendorf (318)		<b>Gemarkung</b>	Niendorf (307)
<b>Digitaler Grünplan</b>	<input type="checkbox"/>	<b>Hafengesamtgebiet</b>	<input type="checkbox"/>	<b>Ramsargebiet</b> <input type="checkbox"/> <b>EG-Vogelschutzgeb.</b> <input type="checkbox"/>
<b>Ausgleichsflächen</b>	<input type="checkbox"/>	<b>Biosphärenreservat</b>	<input type="checkbox"/>	<b>Nationalpark</b> <input type="checkbox"/>
<b>NSG / ND / LSG</b>	LSG Schnelsen, Niendorf, Lokstedt, Eidelstedt und Stellingen [ HH-2036 / Anteil: 100% ]			
<b>FFH-GEBIET</b>				
<b>Wasserschutzgebiet</b>	Planungsraum Stellingen-Süd (geplant) [ 3 / Anteil: 100% ]			

<b>Projekt</b>	Biotopkartierung Hamburg		<b>Interne Nr.</b>	19252
			<b>DK5   DK5-GK</b>	6040      6042
<b>Handlungsbedarf</b>	Nein		<b>DK5 - Name</b>	Eidelstedt-Ost
<b>Bearbeitung</b>	MAU	<b>Kopie</b>	Ja	<b>Biotop-Nr.   alt</b>
<b>Räumliche Abbildung</b>	Fläche			35      57
<b>Anzahl Abschnitte</b>	1			<b>Kartierung</b>
				20.08.1998
				<b>Fläche / Länge [m<sup>2</sup>/m]</b>
				13273,2098
				<b>Breite (lineare Abb.) [m]</b>

## Räumliche Lage

### Karte



## Weitere Erhebungsbögen

Interne Nr.	Interne Nr. Zuordnung	DK5	Biotop-Nr.	Kartierung	Zuordnung	DK5 (GK)	Biotop-Nr. (alt)
19252	19253	6040	35	28.06.2006	K	6042	57
19252	72138	9999	1807	15.10.1981	=	6042	57

Zuordnung: N = nachfolgende Kartierung, K = weitere Kartierungen (zeitlich vorher oder nachher)

## Weitere Angaben

Merkmal	Wert
<b>Auswertung</b>	
Gefährdung / Einflüsse	Zurückdrängung des Spontanbewuchses
Wertgesichtspunkte	Oekologisch positive Entwicklungstendenz
	zum feuchten, mesophilen Eschenwald mit artenreicher Krautschicht.
zoologisch bedeutsame Strukturen	Totholz
	Wald

# Erhebungsbogen

**B**

<b>Projekt</b>	Biotopkartierung Hamburg	<b>Interne Nr.</b>	19252
		<b>DK5   DK5-GK</b>	<b>6040</b> 6042
<b>Handlungsbedarf</b>	Nein	<b>DK5 - Name</b>	Eidelstedt-Ost
<b>Bearbeitung</b>	MAU	<b>Biotop-Nr.   alt</b>	<b>35</b> 57
<b>Räumliche Abbildung</b>	Fläche	<b>Kartierung</b>	20.08.1998
<b>Anzahl Abschnitte</b>	1	<b>Fläche / Länge [m<sup>2</sup>/m]</b>	13273,2098
		<b>Breite (lineare Abb.) [m]</b>	

## Weitere Angaben

Merkmal	Wert
Bedeutung für Tiergruppe	Waldvögel Holzbewohnende Insekten
Maßnahmen	Verbesserung des Wasserhaushalts Wiedervernässung Auslichten der Nadelgehölze Der Wald wurde bereits zum Teil ausgelichtet. Wasseranstau durch Schließen der Entwässerungsgräben

## Teilflächenbeschreibung

<b>Teilflächentyp</b>		<b>Teilflächen-Nr.</b>	1
<b>Biotoptyp</b>	Laubforst aus heimischen Arten (2000)	<b>Biotoptyp</b>	WXH
- <b>Zusatz</b>	erheblicher Fremdholzanteil (>= 10%) (wx)	- <b>gesetzl. Grundl.</b>	
<b>FFH-LRT</b>		<b>FFH-LRT</b>	
<b>Beschreibung</b>		<b>Entw.potential LRT</b>	
		<b>Hauptfläche</b>	Ja
		<b>Flächenanteil</b>	100 %
		<b>FFH-Unters.Fläche</b>	Nein
		<b>Saatgutfläche</b>	Nein

## Weitere Angaben

Merkmal	Wert
<b>Boden</b>	
Feuchte	5 - frisch und mäßig frisch
Stickstoffgehalt	6 - mäßig stickstoffarm bis stickstoffreich
<b>Standort, Relief</b>	
Neigung - Gelände	N0 - nicht geneigt (<2 %)
Ausrichtung	FL - flach, keine Exposition
Belichtung	6 - halbsonnig bis halbschattig
Luft	keine Besonderheiten
Zusätze - Btyp	2 - schwaches bis mittleres Baumholz, Brusthöhendurchmesser 20 - 50 cm
<b>Veg. - Deckg./Ant.</b>	
Gesamt	95 %
1. Baumschicht	90 %
2. Baumschicht	30 %
Strauchschicht	30 %
1. Krautschicht	80 %

# Erhebungsbogen

**B**

<b>Projekt</b>	Biotopkartierung Hamburg		<b>Interne Nr.</b>	19252
			<b>DK5   DK5-GK</b>	<b>6040</b> 6042
<b>Handlungsbedarf</b>	Nein		<b>DK5 - Name</b>	Eidelstedt-Ost
<b>Bearbeitung</b>	MAU	<b>Kopie</b>	<b>Biotop-Nr.   alt</b>	<b>35</b> 57
<b>Räumliche Abbildung</b>	Fläche	Ja	<b>Kartierung</b>	20.08.1998
<b>Anzahl Abschnitte</b>	1		<b>Fläche / Länge [m<sup>2</sup>/m]</b>	13273,2098
			<b>Breite (lineare Abb.) [m]</b>	

## Zeigerwerte der Pflanzenartenliste (Auswertung)

<b>Standort</b>	<b>Belichtung</b>	halbschattig	5,1
<b>Boden</b>	<b>Feuchte</b>	mäßig feucht und wechselfeucht	6,1
	<b>Stickstoff (N)</b>	mäßig stickstoffarm bis stickstoffreich	5,7
	<b>Reaktion</b>	neutral	7,1
<b>Vegetation</b>	<b>Mahdverträglichkeit</b>	schnittempfindlich (nur Herbstschnitt vertragend)	3,4
<b>Zeigerwerte</b>	<b>Futterwert</b>	sehr geringwertiges Futter	2,3
	<b>Wechselfeuchteanzeiger</b>		4
	<b>Giftpflanzen</b>		1
	<b>Überschw.anzeiger</b>		2

## Pflanzenartenliste

Gruppe / Pflanzenart	MS	M	W	Vs	St	PA	Ph	Sz	VS	V	G	cf	§	Rote Liste			
														HH	ND	SH	D
<b>Tracheobionta (Gefäßpflanzen)</b>																	
Acer platanoides (Spitz-Ahorn)	7	X		-													
Acer pseudoplatanus (Berg-Ahorn)	7	X		-													
Agrostis gigantea (Riesen-Straußgras)	7	X		-													
Anemone nemorosa (Busch-Windröschen)	7	X		-													
Athyrium filix-femina (Gewöhnlicher Frauenfarn)	7	X		-													
Betula pendula (Hänge-Birke)	7	X		-													
Brachypodium sylvaticum (Wald-Zwenke)	7	X		-										3			
Calamagrostis epigejos (Land-Reitgras)	7	X		-													
Carex remota (Winkel-Segge)	7	X		-													
Circaea lutetiana (Gewöhnliches Hexenkraut)	7	X		-													
Cirsium arvense (Acker-Kratzdistel)	7	X		-													
Corylus avellana (Haselnuss)	7	X		-													
Crataegus monogyna (Eingrifflicher Weißdorn)	7	X		-													
Deschampsia cespitosa (Rasen-Schmiele)	7	h		-													
Euonymus europaeus (Gewöhnliches Pfaffenhütchen)	7	X		-													
Eupatorium cannabinum (Wasserdost)	7	X		-													
Frangula alnus (Faulbaum)	7	X		-													
Fraxinus excelsior (Gewöhnliche Esche)	7	h		-													
Galeobdolon luteum (Echte Goldnessel)	7	h		-										V			
Geum urbanum (Echte Nelkenwurz)	7	X		-													
Glechoma hederacea (Gundermann)	7	X		-													
Juncus effusus (Flutter-Binse)	7	X		-													
Larix decidua (Europäische Lärche)	7	X		-													
Lysimachia vulgaris (Gewöhnlicher Gilbweiderich)	7	X		-													
Mentha aquatica (Wasser-Minze)	7	X		-													
Mercurialis perennis (Ausdauerndes Bingelkraut)	7	h		-										3			
Milium effusum (Wald-Fluttergras)	7	X		-													
Picea abies (Gemeine Fichte)	7	h		-													
Picea omorika (Serbische Fichte)	7	X		-													
Populus x canadensis (Hybrid-Pappel)	7	X		-													
Prunus padus (Echte Traubenkirsche)	7	X		-													
Quercus robur (Stiel-Eiche)	7	h		-													
Quercus rubra (Rot-Eiche)	7	X		-													

# Erhebungsbogen

# B

<b>Projekt</b>	Biotopkartierung Hamburg		<b>Interne Nr.</b>	19252
			<b>DK5   DK5-GK</b>	<b>6040</b> 6042
<b>Handlungsbedarf</b>	Nein		<b>DK5 - Name</b>	Eidelstedt-Ost
<b>Bearbeitung</b>	MAU	<b>Kopie</b>	<b>Biotop-Nr.   alt</b>	<b>35</b> 57
<b>Räumliche Abbildung</b>	Fläche	Ja	<b>Kartierung</b>	20.08.1998
<b>Anzahl Abschnitte</b>	1		<b>Fläche / Länge [m<sup>2</sup>/m]</b>	13273,2098
			<b>Breite (lineare Abb.) [m]</b>	

Pflanzenartenliste														Rote Liste				
Gruppe / Pflanzenart	MS	M	W	Vs	St	PA	Ph	Sz	VS	V	G	cf	§	HH	ND	SH	D	
Rubus idaeus (Himbeere)	7	X		-														
Sambucus nigra (Schwarzer Holunder)	7	X		-														
Solidago canadensis (Kanadische Goldrute)	7	h		-														
Sorbus aucuparia (Eberesche)	7	X		-														
Stachys sylvatica (Wald-Ziest)	7	X		-														
Urtica dioica (Große Brennessel)	7	X		-														
Veronica officinalis (Wald-Ehrenpreis)	7	X		-														
<b>Anzahl Rote Liste Arten</b>														<b>3</b>				
<b>Anzahl Arten</b>														<b>40</b>				

MS: Mengensystem; M: Mengenangabe, W: Bewertung der Art (FFH-Monitoring), Vs: Vegetationsschicht, St: Status, PA: Autor Phänologie; Ph: Phänologie, Sz: Soziabilität, VS: Vitalitätssystem; V: Vitalität, G: Geschlecht, cf: unsichere Bestimmung, §: Schutz nach BNatSchG, HH: Rote Liste Hamburg, Nds: Rote Liste Niedersachsen, SH: Rote Liste Schleswig-Holstein, D: Rote Liste Deutschland