

Erhebungsbogen

B

Projekt	Biotopkartierung Hamburg	Interne Nr.	19292
		DK5 DK5-GK	6040 6042
Handlungsbedarf	Nein	DK5 - Name	Eidelstedt-Ost
Bearbeitung	NET	Biotop-Nr. alt	31 53
Räumliche Abbildung	Fläche	Kartierung	28.06.2006
Anzahl Abschnitte	1	Fläche / Länge [m²/m]	9021,0105
		Breite (lineare Abb.) [m]	

Gesetzlicher Schutz **_ kein gesetzl. Schutz kein gesetzlich geschütztes Biotop** **Schutz nur teilweise** **Nein**

Gesamtbewertung	5	Noch wertvoll, gut entwicklungsfähig
– Alter	5	Biotop mittleren Alters, 20 bis 50 Jahre
– Belastungsgrad	5	Flächenhaft mittlere oder örtlich starke Belastung
– Ökolog. Funktion	5	Bedeutung in einem Biotopkomplex, für den lokalen Biotopverbund oder als Puffer
– Seltenheit	4	Verbr. Biotoptyp ohne biotoptypische Artenvielfalt, Ubiquisten

Bestandsbeschreibung

Dichte, ältere Aufforstung innerhalb eines Eichen-Buchenwaldes mit sehr eng stehenden Hainbuchen, Rotbuchen, Fichten und Stiel-Eichen. Dazwischen wurden einige alte Rotbuchen, Stieleichen und Hainbuchen stehengelassen. Aufgrund der Beschattung ist die Krautschicht lückig, lediglich einige Farne und Rasenschmiele konnten sich unter der Anpflanzung ansiedeln. Die Aufforstung hat jetzt ein Alter erreicht, in der sie etwas mehr Licht auf den Boden lässt.

Vorkommen an Biotoptypen

1	TF	Typ	HF	F.Anteil
2	BTYP	Biotoptyp		- gesetzl. Grundl.
3	Zusatz	Zusatz zum Biotoptypen		
4	LRT	Lebensraumtyp		
1	1		Ja	100 %
2	WJL	Laubwald-Jungbestand (2000)		
3	1	Stangenholz, Brusthöhendurchmesser 7 - <13 cm (1)		

Räumliche Lage

Lagebeschreibung	Niendorfer Gehege, westlich des Wildgeheges		
Nachbarnutzung/en	Wald		
Rechtswert (X)	561803	Hochwert (Y)	5940926
Bezirk	Eimsbüttel	Naturraum	Geestplatten westlich der Alster (696.01)
Stadtteil (OT-Nr.)	Niendorf (318)	Gemarkung	Niendorf (307)
Digitaler Grünplan	<input type="checkbox"/> Hafengesamtgebiet	<input type="checkbox"/> Ramsargebiet	<input type="checkbox"/> EG-Vogelschutzgeb.
Ausgleichsflächen	<input type="checkbox"/> Biosphärenreservat	<input type="checkbox"/> Nationalpark	<input type="checkbox"/>
NSG / ND / LSG	LSG Schnelsen, Niendorf, Lokstedt, Eidelstedt und Stellingen [HH-2036 / Anteil: 100%]		
FFH-GEBIET			
Wasserschutzgebiet			

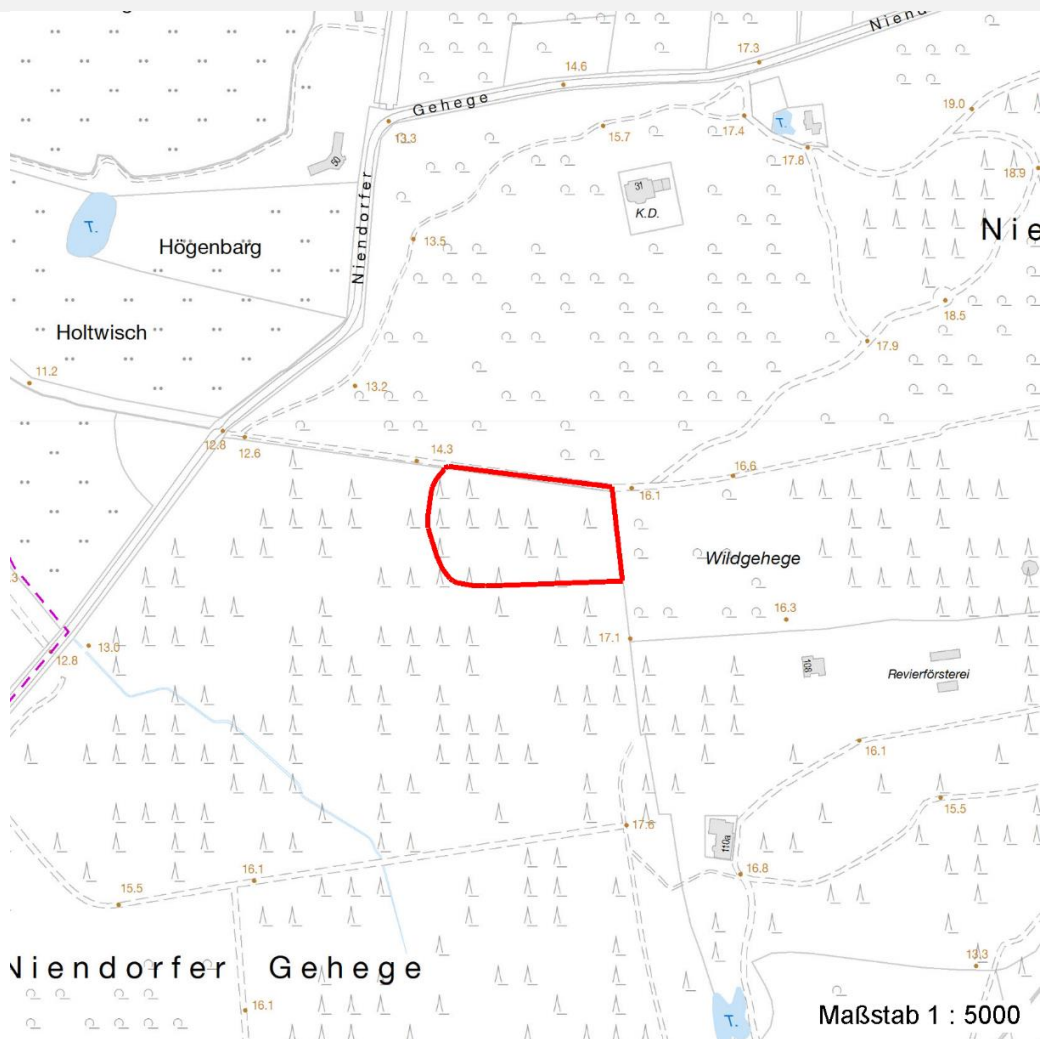
Erhebungsbogen

B

Projekt	Biotopkartierung Hamburg	Interne Nr.	19292
		DK5 DK5-GK	6040 6042
		DK5 - Name	Eidelstedt-Ost
Handlungsbedarf	Nein	Biotop-Nr. alt	31 53
Bearbeitung	NET	Kartierung	28.06.2006
Räumliche Abbildung	Fläche	Fläche / Länge [m²/m]	9021,0105
Anzahl Abschnitte	1	Breite (lineare Abb.) [m]	

Räumliche Lage

Karte



Weitere Erhebungsbögen

Interne Nr.	Interne Nr. Zuordnung	DK5	Biotop-Nr.	Kartierung	Zuordnung	DK5 (GK)	Biotop-Nr. (alt)
19292	19293	6040	31	18.08.1998	K	6042	53

Zuordnung: N = nachfolgende Kartierung, K = weitere Kartierungen (zeitlich vorher oder nachher)

Foto

Interne Nr.	Index	Dateiname	Aufnahmerichtung
7852	0	6040_31_280606_1.JPG	

Weitere Angaben

Merkmal	Wert
Auswertung	
Gefährdung / Einflüsse	Intensive Nutzung oder Pflege
Wertgesichtspunkte	Artenarm

Erhebungsbogen

B

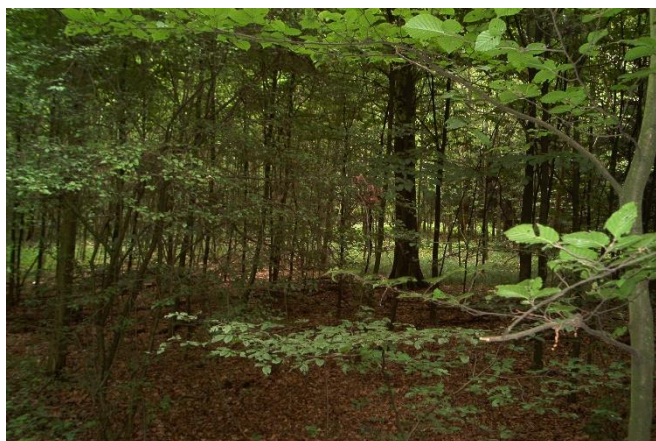
Projekt	Biotopkartierung Hamburg	Interne Nr.	19292
		DK5 DK5-GK	6040 6042
Handlungsbedarf	Nein	DK5 - Name	Eidelstedt-Ost
Bearbeitung	NET	Biotop-Nr. alt	31 53
Räumliche Abbildung	Fläche	Kartierung	28.06.2006
Anzahl Abschnitte	1	Fläche / Länge [m²/m]	9021,0105
		Breite (lineare Abb.) [m]	

Weitere Angaben

Merkmal	Wert
zoologisch bedeutsame Strukturen	sehr dichte, artenarme Aufforstung
Bedeutung für Tiergruppe	Gehölzpflanzung
Maßnahmen	Waldvögel
	Auslichten der Gehölze, um die Entwicklung einer artenreicheren Krautschicht zu fördern.
	mehrschichtigen Bestand entwickeln, auslichten, Naturverjüngung fördern - 9.2

Foto

Fotodatei	6040_31_280606_1.JPG	Fotodatei
Bildbeschreibung		Bildbeschreibung
Aufnahmerichtung		Aufnahmerichtung



Teilflächenbeschreibung

Teilflächentyp		Teilflächen-Nr.	1
Biotoptyp	Laubwald-Jungbestand (2000)	Biotoptyp	WJL
- Zusatz	Stangenholz, Brusthöhendurchmesser 7 - <13 cm (1)	- gesetzl. Grundl.	
FFH-LRT		FFH-LRT	
Beschreibung		Entw.potential LRT	
		Hauptfläche	Ja
		Flächenanteil	100 %
		FFH-Unters.Fläche	Nein
		Saatgutfläche	Nein

Erhebungsbogen

B

Projekt	Biotopkartierung Hamburg		Interne Nr.	19292
			DK5 DK5-GK	6040 6042
Handlungsbedarf	Nein		DK5 - Name	Eidelstedt-Ost
Bearbeitung	NET	Kopie	Biotop-Nr. alt	31 53
Räumliche Abbildung	Fläche	Nein	Kartierung	28.06.2006
Anzahl Abschnitte	1		Fläche / Länge [m²/m]	9021,0105
			Breite (lineare Abb.) [m]	

Weitere Angaben

Merkmal	Wert
Boden	
Feuchte	5 - frisch und mäßig frisch
Stickstoffgehalt	6 - mäßig stickstoffarm bis stickstoffreich
Standort, Relief	
Relief	eben
Neigung - Gelände	N0 - nicht geneigt (<2 %)
Ausrichtung	FL - flach, keine Exposition
Belichtung	6 - halbsonnig bis halbschattig
Luft	keine Besonderheiten
Veg. - Deckg./Ant.	
Gesamt	100 %
1. Baumschicht	3 %
2. Baumschicht	95 %
1. Krautschicht	20 %
Mooschicht	2 %
Veg. - Höhe	
Gesamt, durchschn.	20.00 m

Zeigerwerte der Pflanzenartenliste (Auswertung)

Standort	Belichtung	halbschattig	5,1
Boden	Feuchte	mäßig feucht und wechselfeucht	5,8
	Stickstoff (N)	mäßig stickstoffarm	5,3
	Reaktion	mäßig sauer bis sauer	3,6
Vegetation	Mahdverträglichkeit	mäßig schnittverträglich (erster Schnitt nicht vor 1. Juli)	5
Zeigerwerte	Futterwert	geringwertiges Futter	3
	Wechselfeuchteanzeiger		1
	Giftpflanzen		0
	Überschw.anzeiger		0

Pflanzenartenliste

Gruppe / Pflanzenart	MS	M	W	Vs	St	PA	Ph	Sz	VS	V	G	cf	Rote Liste					
													§	HH	ND	SH	D	
Tracheobionta (Gefäßpflanzen)																		
Acer pseudoplatanus (Berg-Ahorn)	7	w		B1														
Acer pseudoplatanus (Berg-Ahorn)	7	w		B2														
Carpinus betulus (Hainbuche)	7	h		B1														
Carpinus betulus (Hainbuche)	7	z		B2														
Deschampsia cespitosa (Rasen-Schmiele)	7	h		K1														
Dryopteris dilatata (Breitblättriger Wurmfarne)	7	h		K1														
Fagus sylvatica (Rotbuche)	7	z		B2														
Fagus sylvatica (Rotbuche)	7	w		B1														
Impatiens parviflora (Kleinblütiges Springkraut)	7	h		K1														
Lonicera periclymenum (Wald-Geißblatt)	7	z		K1														
Milium effusum (Wald-Flattergras)	7	w		K1														
Picea abies (Gemeine Fichte)	7	z		B2														
Prunus serotina (Späte Traubenkirsche)	7	w		S														

Erhebungsbogen

B

Projekt	Biotopkartierung Hamburg	Interne Nr.	19292
		DK5 DK5-GK	6040 6042
Handlungsbedarf	Nein	DK5 - Name	Eidelstedt-Ost
Bearbeitung	NET	Biotop-Nr. alt	31 53
Räumliche Abbildung	Fläche	Kartierung	28.06.2006
Anzahl Abschnitte	1	Fläche / Länge [m²/m]	9021,0105
		Breite (lineare Abb.) [m]	

Pflanzenartenliste

Gruppe / Pflanzenart	MS	M	W	Vs	St	PA	Ph	Sz	VS	V	G	cf	§	Rote Liste			
														HH	ND	SH	D
Quercus robur (Stiel-Eiche)	7	h		B2													
Quercus robur (Stiel-Eiche)	7	w		B1													
Rubus fruticosus agg. (Artengruppe Echte Brombeere)	7	z		K1													
Sorbus aucuparia (Eberesche)	7	z		K1													
Bryophyta (Moose)																	
Polytrichum spec. (Widertonmoos)	7	h		M													

Anzahl Rote Liste Arten

Anzahl Arten 14

MS: Mengensystem; M: Mengenangabe, W: Bewertung der Art (FFH-Monitoring), Vs: Vegetationsschicht, St: Status, PA: Autor Phänologie; Ph: Phänologie, Sz: Soziabilität, VS: Vitalitätssystem; V: Vitalität, G: Geschlecht, cf: unsichere Bestimmung, §: Schutz nach BNatSchG, HH: Rote Liste Hamburg, Nds: Rote Liste Niedersachsen, SH: Rote Liste Schleswig-Holstein, D: Rote Liste Deutschland