

# Erhebungsbogen

**B**

<b>Projekt</b>	Biotopkartierung Hamburg		<b>Interne Nr.</b>	83709
			<b>DK5   DK5-GK</b>	<b>6040</b>
<b>Handlungsbedarf</b>	Ja		<b>DK5 - Name</b>	Eidelstedt-Ost
<b>Bearbeitung</b>	SCÖ	<b>Kopie</b>	<b>Biotop-Nr.   alt</b>	<b>316</b>
<b>Räumliche Abbildung</b>	Fläche	Nein	<b>Kartierung</b>	18.09.2014
<b>Anzahl Abschnitte</b>	1		<b>Fläche / Länge [m<sup>2</sup>/m]</b>	9870,4712
			<b>Breite (lineare Abb.) [m]</b>	

<b>Gesetzlicher Schutz</b>	§ 30 (2) 2.5 Binsen- und seggenreiche Nasswiesen	<b>Schutz nur teilweise</b>	Ja
----------------------------	--	-----------------------------	----

<b>Gesamtbewertung</b>	6 Wertvoll
– <b>Alter</b>	6 Biotop mittleren Alters, 50 bis 100 Jahre
– <b>Belastungsgrad</b>	6 Flächenhaft geringe oder örtlich stärkere oder Vorbelastung mit deutlichem Einfluß
– <b>Ökolog. Funktion</b>	6 Hohe Bedeutung in einem Biotopkomplex, für den lokalen Biotopverbund oder als Puffer
– <b>Seltenheit</b>	6 Seltener Biotoptyp, ohne seltene oder bedrohte Pflges., ungesättigtes Artenspektrum, reliktsische RL-Arten

## Bestandsbeschreibung

Frische bis feuchte, nicht mehr genutzte Wiese. Es dominieren Flächen mit Rasenschmiele, Quecke, Spitzwegerich und Wiesen-Sauerampfer. Eingestreut sind Bestände mit viel Bastardsegge, Zweizeiliger Segge, Sumpfsegge, Schlanksegge sowie Wiesenpatterbse und kriechendem Günsel. Die Fläche verbuscht langsam vom Rand her, vor allem mit Schwarzerle, Zitterpappel und Himbeere. Ehemals kartierte seltene Feuchtwiesenarten wie Kuckuckslichtnelke und Fadenbinse wurden nicht mehr gefunden. Vermutlich soll sich die Fläche durch Sukzession zu Wald entwickeln und dadurch die südlich angrenzende Waldperzelle stärken. Nach Westen hin deutlich von Quecke, Knaulgras und Acker-Kratzdistel beherrscht. Dort Entwicklung Richtung '(Halb-)Ruderaler Gras- und Staudenflur mittlerer Standorte'.

## Vorkommen an Biotoptypen

1	TF	Typ	HF	F.Anteil
2	BTYP	Biotoptyp	- gesetzl. Grundl.	
3	Zusatz	Zusatz zum Biotoptypen		
4	LRT	Lebensraumtyp		
1	1		Ja	70 %
2	GMZ	Sonstiges mesophiles Grünland (2000)		
3	b	Brache, keine Nutzung (b)		
1	2			30 %
2	GNR	Seggen-, binsen- und/oder hochstaudenreiche Nasswiese nährstoffreicher Standorte (2000)		

## Räumliche Lage

<b>Lagebeschreibung</b>	Westlich Niendorfer Gehege, nördlich Kleingärten			
<b>Nachbarnutzung/en</b>	Gehölz, Straße, Parkplatz, Grünland			
<b>Rechtswert (X)</b>	561463	<b>Hochwert (Y)</b>	5940997	
<b>Bezirk</b>	Eimsbüttel	<b>Naturraum</b>	Geestplatten westlich der Alster (696.01)	
<b>Stadtteil (OT-Nr.)</b>	Niendorf (318)	<b>Gemarkung</b>	Niendorf (307)	
<b>Digitaler Grünplan</b>	<input checked="" type="checkbox"/> Hafengesamtgebiet	<input type="checkbox"/> Ramsargebiet	<input type="checkbox"/> EG-Vogelschutzgeb.	<input type="checkbox"/>
<b>Ausgleichsflächen NSG / ND / LSG</b>	<input type="checkbox"/> Biosphärenreservat	<input type="checkbox"/> Nationalpark	<input type="checkbox"/>	
<b>FFH-GEBIET</b>	LSG Schnelsen, Niendorf, Lokstedt, Eidelstedt und Stellingen [ HH-2036 / Anteil: 100% ]			
<b>Wasserschutzgebiet</b>				

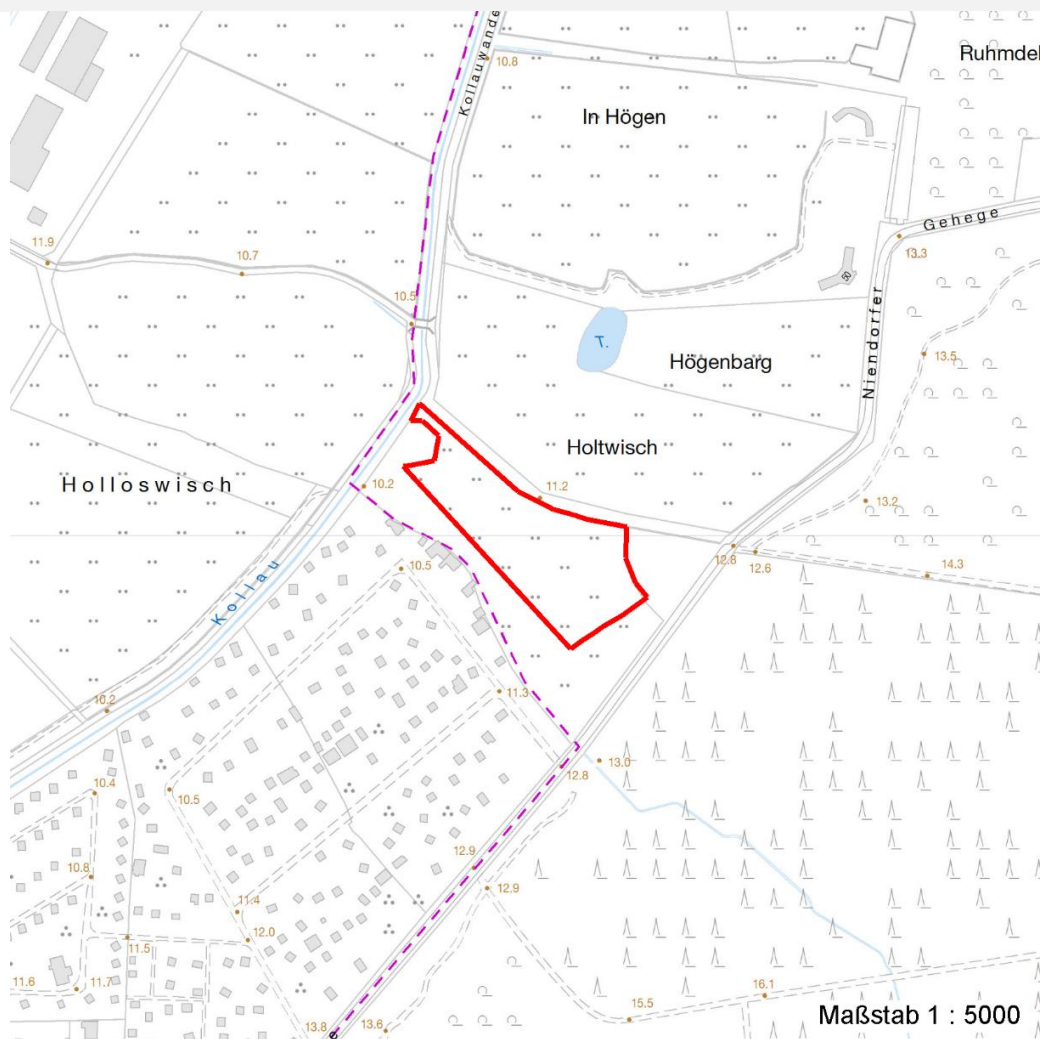
# Erhebungsbogen

**B**

<b>Projekt</b>	Biotopkartierung Hamburg	<b>Interne Nr.</b>	83709
		<b>DK5   DK5-GK</b>	<b>6040</b>
<b>Handlungsbedarf</b>	Ja	<b>DK5 - Name</b>	Eidelstedt-Ost
<b>Bearbeitung</b>	SCÖ	<b>Biotop-Nr.   alt</b>	<b>316</b>
<b>Räumliche Abbildung</b>	Fläche	<b>Kartierung</b>	18.09.2014
<b>Anzahl Abschnitte</b>	1	<b>Fläche / Länge [m<sup>2</sup>/m]</b>	9870,4712
		<b>Breite (lineare Abb.) [m]</b>	

## Räumliche Lage

Karte



## Weitere Erhebungsbögen

Interne Nr.	Interne Nr. Zuordnung	DK5	Biotop-Nr.	Kartierung	Zuordnung	DK5 (GK)	Biotop-Nr. (alt)
83709	96710	6040	517	29.05.2015	N		
83709	19257	6040	61	26.06.2006	<	6042	88

Zuordnung: N = nachfolgende Kartierung, K = weitere Kartierungen (zeitlich vorher oder nachher)

## Foto

Interne Nr.	Index	Dateiname	Aufnahmerichtung
36728	0	6040_316_180914_1.JPG	

# Erhebungsbogen

**B**

<b>Projekt</b>	Biotopkartierung Hamburg	<b>Interne Nr.</b>	83709
		<b>DK5   DK5-GK</b>	<b>6040</b>
<b>Handlungsbedarf</b>	Ja	<b>DK5 - Name</b>	Eidelstedt-Ost
<b>Bearbeitung</b>	SCÖ	<b>Biotop-Nr.   alt</b>	<b>316</b>
<b>Räumliche Abbildung</b>	Fläche	<b>Kartierung</b>	18.09.2014
<b>Anzahl Abschnitte</b>	1	<b>Fläche / Länge [m<sup>2</sup>/m]</b>	9870,4712
		<b>Breite (lineare Abb.) [m]</b>	

## Foto

**Fotodatei** 6040\_316\_180914\_1.JPG  
**Bildbeschreibung** k.A.  
**Aufnahmerichtung**

**Fotodatei**  
**Bildbeschreibung**  
**Aufnahmerichtung**



## Teilflächenbeschreibung

<b>Teilflächentyp</b>		<b>Teilflächen-Nr.</b>	1
<b>Biotoptyp</b>	Sonstiges mesophiles Grünland (2000)	<b>Biotoptyp</b>	GMZ
- <b>Zusatz</b>	Brache, keine Nutzung (b)	- <b>gesetzl. Grundl.</b>	
<b>FFH-LRT</b>		<b>FFH-LRT</b>	
<b>Beschreibung</b>		<b>Entw.potential LRT</b>	
		<b>Hauptfläche</b>	Ja
		<b>Flächenanteil</b>	70 %
		<b>FFH-Unters.Fläche</b>	Nein
		<b>Saatgutfläche</b>	Nein

<b>Projekt</b>	Biotopkartierung Hamburg		<b>Interne Nr.</b>	83709
			<b>DK5   DK5-GK</b>	<b>6040</b>
<b>Handlungsbedarf</b>	Ja		<b>DK5 - Name</b>	Eidelstedt-Ost
<b>Bearbeitung</b>	SCÖ	<b>Kopie</b>	<b>Biotop-Nr.   alt</b>	<b>316</b>
<b>Räumliche Abbildung</b>	Fläche	Nein	<b>Kartierung</b>	18.09.2014
<b>Anzahl Abschnitte</b>	1		<b>Fläche / Länge [m<sup>2</sup>/m]</b>	9870,4712
			<b>Breite (lineare Abb.) [m]</b>	

Weitere Angaben

Merkmal	Wert
<b>Auswertung</b>	
Gefährdung / Einflüsse	Aufgabe der Nutzung oder Pflege
Wertgesichtspunkte	Artenreich
	Gut entwickelte, biototypische Vegetation
Ziele der Entwicklung	Extensivgrünland
Maßnahmen	Zweischnitt-Wiesennutzung - 4.2
<b>Boden</b>	
Feuchte	7 - feucht
Reaktion	6 - schwach sauer
Stickstoffgehalt	5 - mäßig stickstoffarm
<b>Standort, Relief</b>	
Relief	eben
Belichtung	7 - halbsonnig
Luft	windberuhigt
<b>Veg. - Deckg./Ant.</b>	
Gesamt	100 %
Strauchschicht	1 %
1. Krautschicht	100 %
<b>Veg. - Höhe</b>	
Gesamt, durchschn.	0.60 m
<b>Veg. - Zeigerwerte</b>	
Mahdverträglichkeit	6 - mäßig bis gut schnittverträglich (erster Schnitt nicht vor Mitte Juni)
Futterwert	4 - mäßige Futterqualität
Anz. Giftpflanzen	0
Anz. Wechselfeuchtezeiger	8
Anz. Überschwemmungsz.	4

Zeigerwerte der Pflanzenartenliste (Auswertung)

<b>Standort</b>	<b>Belichtung</b>	halbsonnig	7
<b>Boden</b>	<b>Feuchte</b>	feucht	7
	<b>Stickstoff (N)</b>	mäßig stickstoffarm	5,4
	<b>Reaktion</b>	schwach sauer	6
<b>Vegetation</b>	<b>Mahdverträglichkeit</b>	mäßig bis gut schnittverträglich (erster Schnitt nicht vor Mitte Juni)	5,9
<b>Zeigerwerte</b>	<b>Futterwert</b>	mäßige Futterqualität	3,5
	<b>Wechselfeuchteanzeiger</b>		8
	<b>Giftpflanzen</b>		0
	<b>Überschw.anzeiger</b>		4

Pflanzenartenliste

Gruppe / Pflanzenart	MS	M	W	Vs	St	PA	Ph	Sz	VS	V	G	cf	§	Rote Liste			
														HH	ND	SH	D
<b>Tracheobionta (Gefäßpflanzen)</b>																	
Agrostis stolonifera (Ausläufer-Straußgras)	7	w			K1												
Ajuga reptans (Kriechender Günsel)	7	z			K1												
Alnus glutinosa (Schwarz-Erle)	7	w			S												
Alopecurus pratensis (Wiesen-Fuchsschwanz)	7	z			K1												

# Erhebungsbogen

# B

<b>Projekt</b>	Biotopkartierung Hamburg		<b>Interne Nr.</b>	83709
			<b>DK5   DK5-GK</b>	<b>6040</b>
<b>Handlungsbedarf</b>	Ja		<b>DK5 - Name</b>	Eidelstedt-Ost
<b>Bearbeitung</b>	SCÖ	<b>Kopie</b>	<b>Biotop-Nr.   alt</b>	<b>316</b>
<b>Räumliche Abbildung</b>	Fläche	Nein	<b>Kartierung</b>	18.09.2014
<b>Anzahl Abschnitte</b>	1		<b>Fläche / Länge [m<sup>2</sup>/m]</b>	9870,4712
			<b>Breite (lineare Abb.) [m]</b>	

## Pflanzenartenliste

Gruppe / Pflanzenart	MS	M	W	Vs	St	PA	Ph	Sz	VS	V	G	cf	Rote Liste						
													§	HH	ND	SH	D		
Arrhenatherum elatius (Glatthafer)	7	w		K1															
Calystegia sepium (Zaun-Winde)	7	w		K1															
Cardamine pratensis (Wiesen-Schaumkraut)						P											V		
Carex acuta (Schlank-Segge)	7	l		K1													V		
Carex acutiformis (Sumpf-Segge)	7	l		K1															
Carex disticha (Zweizeilige Segge)	7	z		K1												V		V	
Carex hirta (Behaarte Segge)	7	z		K1															
Carex x elytroides (Bastard-Segge)	7	z		K1								X					V	D	
Cerastium holosteoides (Gewöhnliches Hornkraut)	7	w		K1															
Cirsium arvense (Acker-Kratzdistel)	7	z		K1															
Cirsium palustre (Sumpf-Kratzdistel)	7	w		K1															
Cirsium vulgare (Gewöhnliche Kratzdistel)	7	w		K1															
Dactylis glomerata (Wiesen-Knäuelgras)	7	z		K1															
Deschampsia cespitosa (Rasen-Schmiele)	7	z		K1															
Elymus repens (Gewöhnliche Quecke)	7	z		K1															
Festuca pratensis (Wiesen-Schwingel)	7	z		K1															
Festuca rubra (Rot-Schwingel)	7	z		K1															
Filipendula ulmaria (Mädesüß)	7	w		K1															
Fraxinus excelsior (Gewöhnliche Esche)	7	w		K1															
Galeopsis tetrahit (Gewöhnlicher Hohlzahn)	7	w		K1															
Galium aparine (Kletten-Labkraut)	7	w		K1															
Galium palustre (Sumpf-Labkraut)	7	w		K1															
Holcus lanatus (Wolliges Honiggras)	7	w		K1															
Juncus effusus (Flatter-Binse)	7	z		K1															
Juncus filiformis (Faden-Binse)						P										2	3	3	V
Lathyrus pratensis (Wiesen-Platterbse)	7	w		K1															
Lotus pedunculatus (Sumpf-Hornklee)	7	z		K1														V	
Luzula multiflora (Vielblütige Hainsimse)						P												V	
Lychnis flos-cuculi (Kuckucks-Lichtnelke)						P												3	
Plantago lanceolata (Spitz-Wegerich)	7	h		K1															
Populus tremula (Zitter-Pappel)	7	w		S															
Potentilla anserina (Gänse-Fingerkraut)	7	z		K1															
Ranunculus acris (Scharfer Hahnenfuß)	7	z		K1															
Ranunculus repens (Kriechender Hahnenfuß)	7	z		K1															
Rubus idaeus (Himbeere)	7	w		S															
Rumex acetosa (Großer Sauerampfer)	7	h		K1															
Rumex crispus (Krauser Ampfer)	7	w		K1															
Stellaria alsine (Bach-Sternmiere)	7	w		K1								X				3			
Urtica dioica (Große Brennnessel)	7	w		K1															
Veronica chamaedrys (Gamander-Ehrenpreis)	7	z		K1															
Vicia cracca (Vogel-Wicke)	7	w		K1															
	<b>Anzahl Rote Liste Arten</b>												<b>3</b>	<b>1</b>	<b>8</b>	<b>2</b>			
	<b>Anzahl Arten</b>																		
													45						

MS: Mengensystem; M: Mengenangabe, W: Bewertung der Art (FFH-Monitoring), Vs: Vegetationsschicht, St: Status, PA: Autor Phänologie; Ph: Phänologie, Sz: Soziabilität, VS: Vitalitätssystem; V: Vitalität, G: Geschlecht, cf: unsichere Bestimmung, §: Schutz nach BNatSchG, HH: Rote Liste Hamburg, Nds: Rote Liste Niedersachsen, SH: Rote Liste Schleswig-Holstein, D: Rote Liste Deutschland

# Erhebungsbogen

**B**

<b>Projekt</b>	Biotopkartierung Hamburg	<b>Interne Nr.</b>	83709
		<b>DK5   DK5-GK</b>	<b>6040</b>
<b>Handlungsbedarf</b>	Ja	<b>DK5 - Name</b>	Eidelstedt-Ost
<b>Bearbeitung</b>	SCÖ	<b>Biotop-Nr.   alt</b>	<b>316</b>
<b>Räumliche Abbildung</b>	Fläche	<b>Kartierung</b>	18.09.2014
<b>Anzahl Abschnitte</b>	1	<b>Fläche / Länge [m<sup>2</sup>/m]</b>	9870,4712
		<b>Breite (lineare Abb.) [m]</b>	

## Teilflächenbeschreibung

<b>Teilflächentyp</b>		<b>Teilflächen-Nr.</b>	2
<b>Biotoptyp</b>	Seggen-, binsen- und/oder hochstaudenreiche Nasswiese nährstoffreicher Standorte (2000)	<b>Biotoptyp</b>	GNR
<b>- Zusatz</b>		<b>- gesetzl. Grundl.</b>	
<b>FFH-LRT</b>		<b>FFH-LRT</b>	
<b>Beschreibung</b>		<b>Entw.potential LRT</b>	
		<b>Hauptfläche</b>	
		<b>Flächenanteil</b>	30 %
		<b>FFH-Unters.Fläche</b>	Nein
		<b>Saatgutfläche</b>	Nein

## Weitere Angaben

Merkmal	Wert
<b>Auswertung</b>	
Gefährdung / Einflüsse	Aufgabe der Nutzung oder Pflege
Wertgesichtspunkte	Artenreich Gut entwickelte, biotoptypische Vegetation
Maßnahmen	Zweischnitt-Wiesennutzung - 4.2