

# Erhebungsbogen

**B**

<b>Projekt</b>	Biotopkartierung Hamburg	<b>Interne Nr.</b>	19313
		<b>DK5   DK5-GK</b>	<b>6040</b> 6042
<b>Handlungsbedarf</b>	Nein	<b>DK5 - Name</b>	Eidelstedt-Ost
<b>Bearbeitung</b>	MAU	<b>Biotop-Nr.   alt</b>	<b>28</b> 49
<b>Räumliche Abbildung</b>	Fläche	<b>Kartierung</b>	18.08.1998
<b>Anzahl Abschnitte</b>	1	<b>Fläche / Länge [m<sup>2</sup>/m]</b>	6620,041
		<b>Breite (lineare Abb.) [m]</b>	

**Gesetzlicher Schutz**    **\_ kein gesetzl. Schutz kein gesetzlich geschütztes Biotop**    **Schutz nur teilweise**    **Nein**

<b>Gesamtbewertung</b>	6 Wertvoll
– <b>Alter</b>	6 Biotop mittleren Alters, 50 bis 100 Jahre
– <b>Belastungsgrad</b>	5 Flächenhaft mittlere oder örtlich starke Belastung
– <b>Ökolog. Funktion</b>	6 Hohe Bedeutung in einem Biotopkomplex, für den lokalen Biotopverbund oder als Puffer
– <b>Seltenheit</b>	6 Seltener Biotoptyp, ohne seltene oder bedrohte Pflges., ungesättigtes Artenspektrum, reliktsche RL-Arten

## Bestandsbeschreibung

Gehölzanpflanzung aus mittelhohen Hybrid-Pappeln, niedrigen Fichten, Eschen und Stiel-Eichen, die im Westen dichte Bestände bilden. Im Osten herrschen locker gepflanzte Stiel-Eichen und Rotbuchen vor. In der Krautschicht treten üppig wachsende Brennesseln, Rasen-Schmiele, Wolliges Honiggras und Acker-Kratzdistel auf.

Die Waldfläche hat sich seit der Kartierung von 1981 nicht wesentlich verändert. Die Artenliste der alten Kartierung wurde übernommen und durch mehrere Arten ergänzt.

## Vorkommen an Biotoptypen

1	TF	Typ	HF	F.Anteil
2	BTYP	Biotoptyp		- gesetzl. Grundl.
3	Zusatz	Zusatz zum Biotoptypen		
4	LRT	Lebensraumtyp		
1	1		Ja	100 %
2	WXH	Laubforst aus heimischen Arten (2000)		
3	2	schwaches bis mittleres Baumholz, Brusthöhendurchmesser 13 - < 50 cm (2)		

## Räumliche Lage

<b>Lagebeschreibung</b>	Zwischen Kollau und Niendorfer Gehege, nördlich der Kleingärten		
<b>Nachbarnutzung/en</b>	Gleingärten, Mähwiese		
<b>Rechtswert (X)</b>	561436	<b>Hochwert (Y)</b>	5940956
<b>Bezirk</b>	Eimsbüttel	<b>Naturraum</b>	Geestplatten westlich der Alster (696.01)
<b>Stadtteil (OT-Nr.)</b>	Niendorf (318)	<b>Gemarkung</b>	Niendorf (307)
<b>Digitaler Grünplan</b>	<input checked="" type="checkbox"/> <b>Hafengesamtgebiet</b>	<input type="checkbox"/> <b>Ramsargebiet</b>	<input type="checkbox"/> <b>EG-Vogelschutzgeb.</b>
<b>Ausgleichsflächen</b>	<input type="checkbox"/> <b>Biosphärenreservat</b>	<input type="checkbox"/> <b>Nationalpark</b>	<input type="checkbox"/>
<b>NSG / ND / LSG</b>	LSG Schnelsen, Niendorf, Lokstedt, Eidelstedt und Stellingen [ HH-2036 / Anteil: 100% ]		
<b>FFH-GEBIET</b>			
<b>Wasserschutzgebiet</b>	Eidelstedt/Stellingen [ 3 / Anteil: 1% ]		

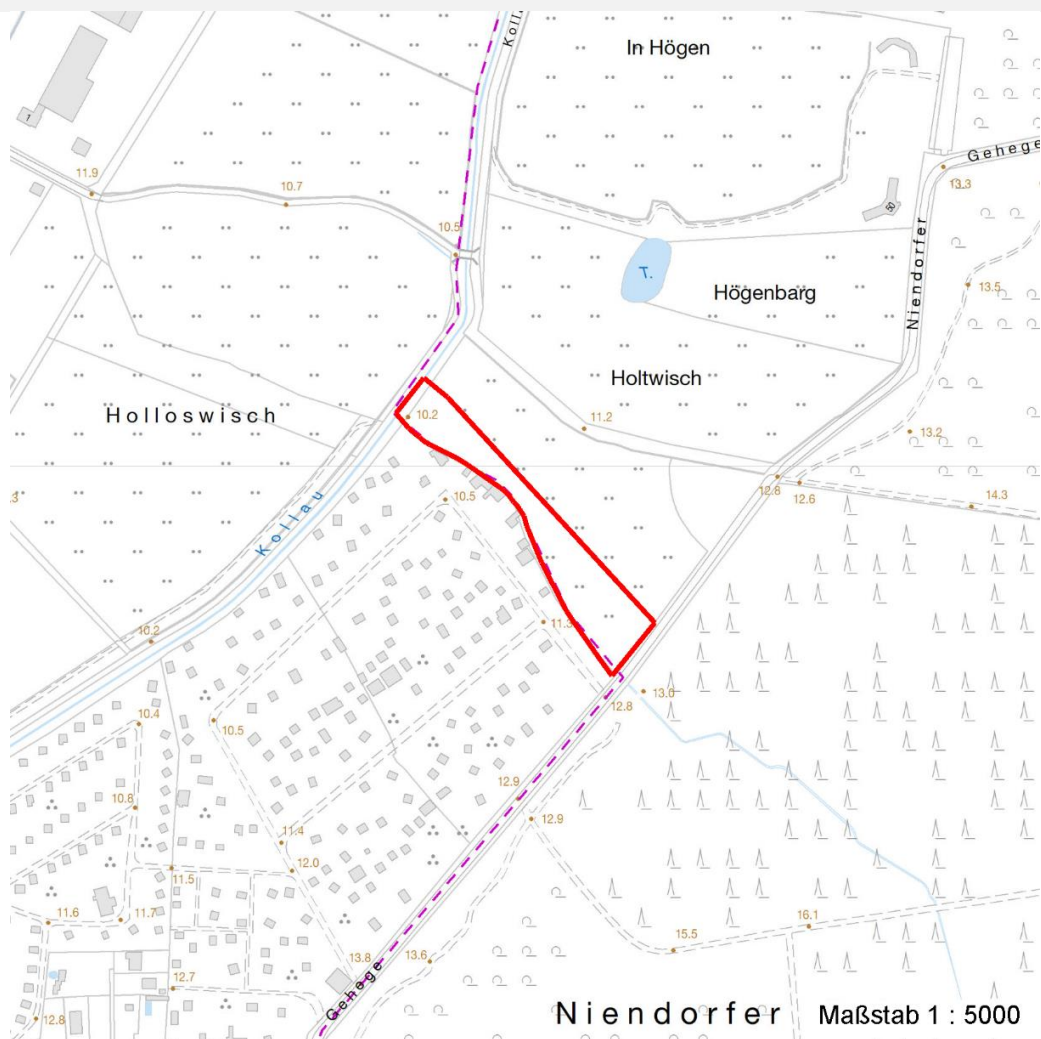
# Erhebungsbogen

**B**

<b>Projekt</b>	Biotopkartierung Hamburg	<b>Interne Nr.</b>	19313
		<b>DK5   DK5-GK</b>	<b>6040</b> 6042
<b>Handlungsbedarf</b>	Nein	<b>DK5 - Name</b>	Eidelstedt-Ost
<b>Bearbeitung</b>	MAU	<b>Biotop-Nr.   alt</b>	<b>28</b> 49
<b>Räumliche Abbildung</b>	Fläche	<b>Kartierung</b>	18.08.1998
<b>Anzahl Abschnitte</b>	1	<b>Fläche / Länge [m<sup>2</sup>/m]</b>	6620,041
		<b>Breite (lineare Abb.) [m]</b>	

## Räumliche Lage

Karte



## Weitere Erhebungsbögen

Interne Nr.	Interne Nr. Zuordnung	DK5	Biotop-Nr.	Kartierung	Zuordnung	DK5 (GK)	Biotop-Nr. (alt)
19313	19309	6040	28	28.06.2006	K	6042	49
19313	72130	9999	1749	15.10.1981	=	6042	49

Zuordnung: N = nachfolgende Kartierung, K = weitere Kartierungen (zeitlich vorher oder nachher)

## Weitere Angaben

Merkmal	Wert
<b>Auswertung</b>	
Gefährdung / Einflüsse	Gartenabfälle aus der benachbarten Kleingartensiedlung Zurückdraengung des Spontanbewuchses Veränderung der Artenzusammensetzung
Wertgesichtspunkte zoologisch bedeutsame Strukturen	Ökologisch positive Entwicklungstendenz zu naturnahem Feuchtwald Totholz

# Erhebungsbogen

**B**

<b>Projekt</b>	Biotopkartierung Hamburg	<b>Interne Nr.</b>	19313
		<b>DK5   DK5-GK</b>	<b>6040</b> 6042
<b>Handlungsbedarf</b>	Nein	<b>DK5 - Name</b>	Eidelstedt-Ost
<b>Bearbeitung</b>	MAU	<b>Biotop-Nr.   alt</b>	<b>28</b> 49
<b>Räumliche Abbildung</b>	Fläche	<b>Kartierung</b>	18.08.1998
<b>Anzahl Abschnitte</b>	1	<b>Fläche / Länge [m<sup>2</sup>/m]</b>	6620,041
		<b>Breite (lineare Abb.) [m]</b>	

## Weitere Angaben

Merkmal	Wert
Bedeutung für Tiergruppe	Wald Holzbewohnende Insekten Waldvögel
Maßnahmen	Entfernen der Nadelgehölze Auslichten Entwicklung zum Mischwald fördern

## Teilflächenbeschreibung

<b>Teilflächentyp</b>		<b>Teilflächen-Nr.</b>	1
<b>Biotoptyp</b>	Laubforst aus heimischen Arten (2000)	<b>Biotoptyp</b>	WXH
- <b>Zusatz</b>	schwaches bis mittleres Baumholz, Brusthöhendurchmesser 13 - < 50 cm (2)	- <b>gesetzl. Grundl.</b>	
<b>FFH-LRT</b>		<b>FFH-LRT</b>	
<b>Beschreibung</b>		<b>Entw.potential LRT</b>	
		<b>Hauptfläche</b>	Ja
		<b>Flächenanteil</b>	100 %
		<b>FFH-Unters.Fläche</b>	Nein
		<b>Saatgutfläche</b>	Nein

## Weitere Angaben

Merkmal	Wert
<b>Boden</b>	
Feuchte	7 - feucht
Stickstoffgehalt	7 - stickstoffreich
<b>Standort, Relief</b>	
Neigung - Gelände	N0 - nicht geneigt (<2 %)
Ausrichtung	FL - flach, keine Exposition
Belichtung	8 - sonnig
Luft	keine Besonderheiten
Zusätze - Btyp	wx - erheblicher Fremdholzanteil
<b>Veg. - Deckg./Ant.</b>	
Gesamt	98 %
1. Baumschicht	90 %
2. Baumschicht	30 %
Strauchschicht	30 %
1. Krautschicht	50 %

# Erhebungsbogen

**B**

<b>Projekt</b>	Biotopkartierung Hamburg		<b>Interne Nr.</b>	19313
			<b>DK5   DK5-GK</b>	<b>6040</b> 6042
<b>Handlungsbedarf</b>	Nein		<b>DK5 - Name</b>	Eidelstedt-Ost
<b>Bearbeitung</b>	MAU	<b>Kopie</b> Ja	<b>Biotop-Nr.   alt</b>	<b>28</b> 49
<b>Räumliche Abbildung</b>	Fläche		<b>Kartierung</b>	18.08.1998
<b>Anzahl Abschnitte</b>	1		<b>Fläche / Länge [m<sup>2</sup>/m]</b>	6620,041
			<b>Breite (lineare Abb.) [m]</b>	

## Zeigerwerte der Pflanzenartenliste (Auswertung)

<b>Standort</b>	<b>Belichtung</b>	halbsonnig bis halbschattig	5,7
<b>Boden</b>	<b>Feuchte</b>	mäßig feucht und wechselfeucht	6,2
	<b>Stickstoff (N)</b>	mäßig stickstoffarm bis stickstoffreich	6
	<b>Reaktion</b>	neutral	6,7
<b>Vegetation</b>	<b>Mahdverträglichkeit</b>	schnittempfindlich bis mäßig schnittverträglich	4,3
<b>Zeigerwerte</b>	<b>Futterwert</b>	geringwertiges Futter	2,6
	<b>Wechselfeuchteanzeiger</b>		3
	<b>Giftpflanzen</b>		0
	<b>Überschw.anzeiger</b>		1

## Pflanzenartenliste

Gruppe / Pflanzenart	MS	M	W	Vs	St	PA	Ph	Sz	VS	V	G	cf	§	Rote Liste			
														HH	ND	SH	D
<b>Tracheobionta (Gefäßpflanzen)</b>																	
Agrostis gigantea (Riesen-Straußgras)	7	X		-													
Ajuga reptans (Kriechender Günsel)	7	z		-													
Alnus glutinosa (Schwarz-Erle)	7	X		-													
Cirsium arvense (Acker-Kratzdistel)	7	X		-													
Deschampsia cespitosa (Rasen-Schmiele)	7	h		-													
Dryopteris filix-mas (Gewöhnlicher Wurmfarne)	7	w		-													
Fagus sylvatica (Rotbuche)	7	X		-													
Fraxinus excelsior (Gewöhnliche Esche)	7	h		-													
Glechoma hederacea (Gundermann)	7	X		-													
Holcus lanatus (Wolliges Honiggras)	7	h		-													
Impatiens parviflora (Kleinblütiges Springkraut)	7	z		-													
Juncus effusus (Flatter-Binse)	7	X		-													
Larix decidua (Europäische Lärche)	7	w		-													
Lysimachia nummularia (Pfennigkraut)	7	w		-													
Picea omorika (Serbische Fichte)	7	h		-													
Picea pungens (Stech-Fichte)	7	X		-													
Populus x canadensis (Hybrid-Pappel)	7	h		-													
Potentilla anserina (Gänse-Fingerkraut)	7	X		-													
Prunus serotina (Späte Traubenkirsche)	7	X		-													
Quercus robur (Stiel-Eiche)	7	X		-													
Rubus idaeus (Himbeere)	7	X		-													
Rumex acetosa (Großer Sauerampfer)	7	X		-													
Sambucus nigra (Schwarzer Holunder)	7	X		-													
Stellaria graminea (Gras-Sternmiere)	7	X		-													
Urtica dioica (Große Brennnessel)	7	h		-													
Vicia cracca (Vogel-Wicke)	7	X		-													
														<b>Anzahl Rote Liste Arten</b>			
														<b>Anzahl Arten</b> 26			

MS: Mengensystem; M: Mengenangabe, W: Bewertung der Art (FFH-Monitoring), Vs: Vegetationsschicht, St: Status, PA: Autor Phänologie; Ph: Phänologie, Sz: Soziabilität, VS: Vitalitätssystem; V: Vitalität, G: Geschlecht, cf: unsichere Bestimmung, §: Schutz nach BNatSchG, HH: Rote Liste Hamburg, Nds: Rote Liste Niedersachsen, SH: Rote Liste Schleswig-Holstein, D: Rote Liste Deutschland