

Erhebungsbogen

B

Projekt	Biotopkartierung Hamburg	Interne Nr.	19366
		DK5 DK5-GK	6040 6042
Handlungsbedarf	Nein	DK5 - Name	Eidelstedt-Ost
Bearbeitung	MAU	Biotop-Nr. alt	26 45
Räumliche Abbildung	Fläche	Kartierung	10.08.1998
Anzahl Abschnitte	1	Fläche / Länge [m²/m]	6693,1927
		Breite (lineare Abb.) [m]	

Gesetzlicher Schutz **_ kein gesetzl. Schutz kein gesetzlich geschütztes Biotop** **Schutz nur teilweise** **Nein**

Gesamtbewertung	6	Wertvoll
– Alter	6	Biotop mittleren Alters, 50 bis 100 Jahre
– Belastungsgrad	5	Flächenhaft mittlere oder örtlich starke Belastung
– Ökolog. Funktion	6	Hohe Bedeutung in einem Biotopkomplex, für den lokalen Biotopverbund oder als Puffer
– Seltenheit	6	Seltener Biotoptyp, ohne seltene oder bedrohte Pflges., ungesättigtes Artenspektrum, reliktsische RL-Arten

Bestandsbeschreibung

Bis ca. 10 m breiter, angeplanter Gehölzstreifen am Sportplatz aus mittelhohen Weiden, Grau-Pappeln, Hänge-Birken und Eschen, im Norden am Schwimmbad und an der Wohnsiedlung mit hoch ausgewachsenen Weiden und Hybrid-Pappeln. Die Strauchschicht ist relativ dicht aus Feld-Ahorn, Hasel, Berg-Ulme und Sal-Weide sowie z.T. niedrigem Brombeergebüsch und verschiedenen Ziersträuchern in den Randgebieten. Die Krautschicht setzt sich aus üppig wachsenden, hohen Brennesseln, Giersch und Goldnessel sowie eingestreuten Goldruten, Beifuß und Wiesen-Bärenklau zusammen.

Die Gehölzfläche hat sich seit der Kartierung von 1981 nicht wesentlich verändert. Die Artenliste der alten Kartierung wurde übernommen und durch wenige Arten ergänzt.

Vorkommen an Biotoptypen

1	TF	Typ	HF	F.Anteil
2	BTYP	Biotoptyp	- gesetzl. Grundl.	
3	Zusatz	Zusatz zum Biotoptypen		
4	LRT	Lebensraumtyp		
1	1		Ja	100 %
2	HGF	Naturnahes Gehölz feuchter bis nasser Standorte (2000)		

Räumliche Lage

Lagebeschreibung	Am Carl-Ohl-Sportplatz, Freibad		
Nachbarnutzung/en	Sportplatz, Kollauwanderung, Feldmark, Freibad, Wohnsiedlung		
Rechtswert (X)	561817	Hochwert (Y)	5941996
Bezirk	Eimsbüttel	Naturraum	Geestplatten westlich der Alster (696.01)
Stadtteil (OT-Nr.)	Niendorf (318)	Gemarkung	Niendorf (307)
Digitaler Grünplan	<input checked="" type="checkbox"/> Hafengesamtgebiet	<input type="checkbox"/> Ramsargebiet	<input type="checkbox"/> EG-Vogelschutzgeb.
Ausgleichsflächen	<input type="checkbox"/> Biosphärenreservat	<input type="checkbox"/> Nationalpark	<input type="checkbox"/>
NSG / ND / LSG	LSG Schnelsen, Niendorf, Lokstedt, Eidelstedt und Stellingen [HH-2036 / Anteil: 88%]		
FFH-GEBIET			
Wasserschutzgebiet			

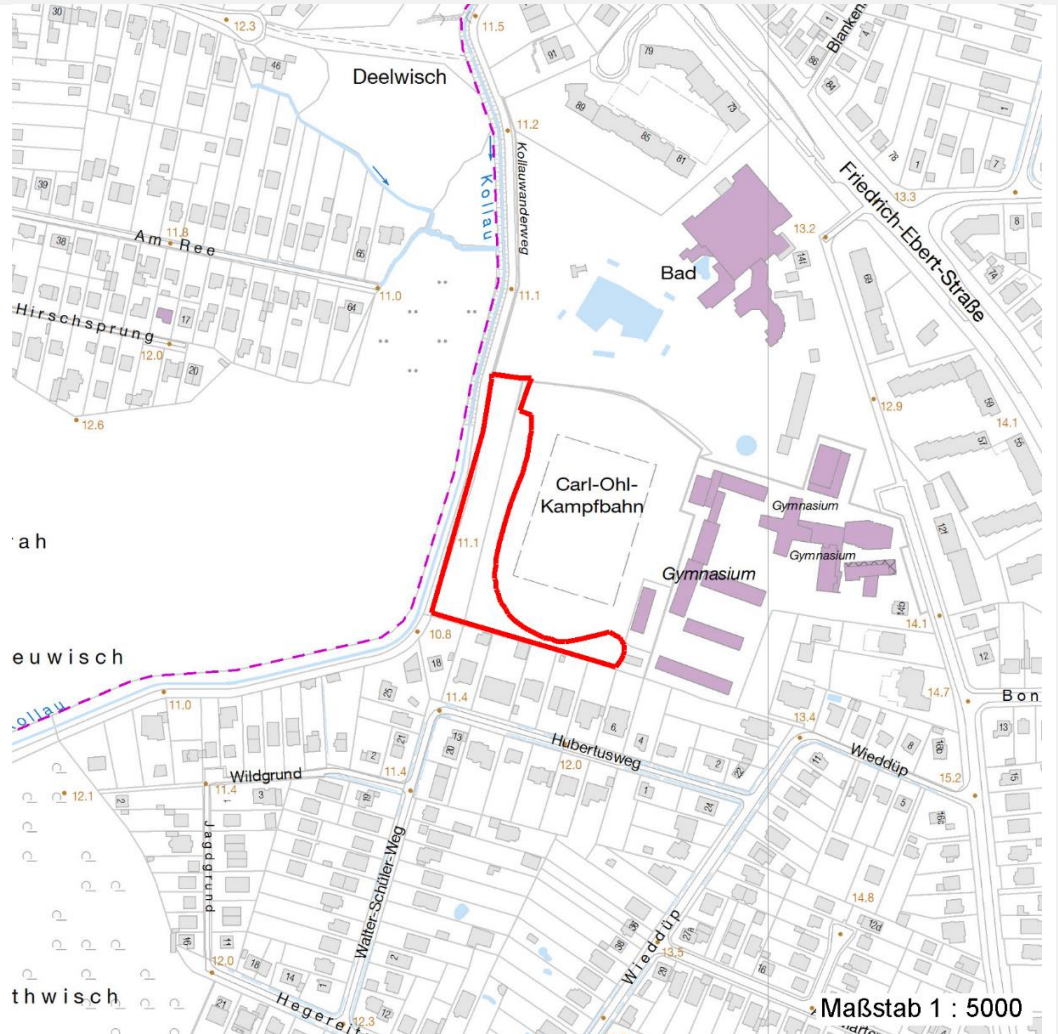
Erhebungsbogen

B

Projekt	Biotopkartierung Hamburg	Interne Nr.	19366
		DK5 DK5-GK	6040 6042
		DK5 - Name	Eidelstedt-Ost
Handlungsbedarf	Nein	Biotop-Nr. alt	26 45
Bearbeitung	MAU	Kartierung	10.08.1998
Räumliche Abbildung	Fläche	Fläche / Länge [m²/m]	6693,1927
Anzahl Abschnitte	1	Breite (lineare Abb.) [m]	

Räumliche Lage

Karte



Weitere Erhebungsbögen

Interne Nr.	Interne Nr. Zuordnung	DK5	Biotop-Nr.	Kartierung	Zuordnung	DK5 (GK)	Biotop-Nr. (alt)
19366	19363	6040	26	28.06.2006	K	6042	45
19366	72183	9999	1461	15.08.1995	/	6044	64

Zuordnung: N = nachfolgende Kartierung, K = weitere Kartierungen (zeitlich vorher oder nachher)

Weitere Angaben

Merkmal	Wert
Auswertung	
Gefährdung / Einflüsse	Ablagerung von Muell / Gartenabfaellen im Bereich der Wohnsiedlung
Wertgesichtspunkte	Gehölzstreifen aus schnellwachsenden Pappeln u. Weiden, Ziergehölze und üppige Krautschicht der ruderalen Standorte Reich an Kleinstrukturen

Erhebungsbogen

B

Projekt	Biotopkartierung Hamburg	Interne Nr.	19366
		DK5 DK5-GK	6040 6042
Handlungsbedarf	Nein	DK5 - Name	Eidelstedt-Ost
Bearbeitung	MAU	Biotop-Nr. alt	26 45
Räumliche Abbildung	Fläche	Kartierung	10.08.1998
Anzahl Abschnitte	1	Fläche / Länge [m²/m]	6693,1927
		Breite (lineare Abb.) [m]	

Weitere Angaben

Merkmal	Wert
zoologisch bedeutsame Strukturen	Wertvoller Altbaumbestand
Bedeutung für Tiergruppe	Wald
Maßnahmen	Waldvögel
	Beseitigen von Muell, Gartenabfaellen u.a

Teilflächenbeschreibung

Teilflächentyp		Teilflächen-Nr.	1
Biotoptyp	Naturnahes Gehölz feuchter bis nasser Standorte (2000)	Biotoptyp	HGF
- Zusatz		- gesetzl. Grundl.	
FFH-LRT		FFH-LRT	
Beschreibung		Entw.potential LRT	
		Hauptfläche	Ja
		Flächenanteil	100 %
		FFH-Unters.Fläche	Nein
		Saatgutfläche	Nein

Weitere Angaben

Merkmal	Wert
Boden	
Feuchte	5 - frisch und mäßig frisch
Stickstoffgehalt	7 - stickstoffreich
Standort, Relief	
Relief	flacher Hang
Neigung - Gelände	N2 - schwach geneigt (3,5-9 %)
Ausrichtung	W - West
Belichtung	8 - sonnig
Luft	keine Besonderheiten
Veg. - Deckg./Ant.	
Gesamt	98 %
1. Baumschicht	90 %
2. Baumschicht	30 %
Strauchschicht	30 %
1. Krautschicht	60 %

Projekt	Biotopkartierung Hamburg		Interne Nr.	19366
			DK5 DK5-GK	6040 6042
Handlungsbedarf	Nein		DK5 - Name	Eidelstedt-Ost
Bearbeitung	MAU	Kopie Ja	Biotop-Nr. alt	26 45
Räumliche Abbildung	Fläche		Kartierung	10.08.1998
Anzahl Abschnitte	1		Fläche / Länge [m²/m]	6693,1927
			Breite (lineare Abb.) [m]	

Zeigerwerte der Pflanzenartenliste (Auswertung)

Standort	Belichtung	halbschattig	5
Boden	Feuchte	mäßig feucht und wechselfeucht	5,7
	Stickstoff (N)	stickstoffreich	7
	Reaktion	neutral	7
Vegetation	Mahdverträglichkeit	mäßig schnittverträglich (erster Schnitt nicht vor 1. Juli)	4,8
Zeigerwerte	Futterwert	sehr geringwertiges Futter	2,1
	Wechselfeuchteanzeiger		8
	Giftpflanzen		0
	Überschw.anzeiger		1

Pflanzenartenliste

Gruppe / Pflanzenart	MS	M	W	Vs	St	PA	Ph	Sz	VS	V	G	cf	§	Rote Liste				
														HH	ND	SH	D	
Tracheobionta (Gefäßpflanzen)																		
Acer campestre (Feld-Ahorn)	7	X		-														
Acer platanoides (Spitz-Ahorn)	7	X		-														
Aegopodium podagraria (Giersch)	7	h		-														
Amelanchier spec. (Felsenbirne)	7	X		-														
Artemisia vulgaris (Gewöhnlicher Beifuß)	7	X		-														
Betula pendula (Hänge-Birke)	7	X		-														
Carex acutiformis (Sumpf-Segge)	7	X		-														
Chelidonium majus (Schöllkraut)	7	X		-														
Cornus alba (Weißer (Tartarischer) Hartriegel)	7	X		-														
Crataegus monogyna (Eingrifflicher Weißdorn)	7	X		-														
Crataegus spec. (Weißdorn)	7	X		-														
Deschampsia cespitosa (Rasen-Schmiele)	7	X		-														
Elymus repens (Gewöhnliche Quecke)	7	X		-														
Frangula alnus (Faulbaum)	7	X		-														
Fraxinus excelsior (Gewöhnliche Esche)	7	X		-														
Galeobdolon luteum (Echte Goldnessel)	7	h		-													V	
Galeopsis tetrahit (Gewöhnlicher Hohlzahn)	7	X		-														
Galium album (Weißes Labkraut)	7	X		-														
Glechoma hederacea (Gundermann)	7	X		-														
Heracleum sphondylium (Wiesen-Bärenklau)	7	X		-														
Hippophae rhamnoides (Sanddorn)	7	X		-														
Phalaris arundinacea (Rohr-Glanzgras)	7	X		-														
Philadelphus coronarius (Europäischer Pfeifenstrauch)	7	X		-														
Populus x canadensis (Hybrid-Pappel)	7	X		-														
Populus x canescens (Grau-Pappel)	7	X		-														
Prunus padus (Echte Traubenkirsche)	7	X		-														
Prunus spinosa spinosa (Schlehe)	7	X		-														
Rosa spec. (Rose)	7	X		-														
Rubus fruticosus agg. (Artengruppe Echte Brombeere)	7	X		-														
Salix caprea (Sal-Weide)	7	X		-														
Salix pentandra (Lorbeer-Weide)	7	X		-													3	
Salix spec. (Weide)	7	X		-														
Sambucus nigra (Schwarzer Holunder)	7	X		-														
Solidago canadensis (Kanadische Goldrute)	7	X		-														
Sorbus aucuparia (Eberesche)	7	X		-														

Erhebungsbogen

B

Projekt	Biotopkartierung Hamburg		Interne Nr.	19366	
			DK5 DK5-GK	6040	6042
Handlungsbedarf	Nein		DK5 - Name	Eidelstedt-Ost	
Bearbeitung	MAU	Kopie Ja	Biotop-Nr. alt	26	45
Räumliche Abbildung	Fläche		Kartierung	10.08.1998	
Anzahl Abschnitte	1		Fläche / Länge [m²/m]	6693,1927	
			Breite (lineare Abb.) [m]		

Pflanzenartenliste														Rote Liste			
Gruppe / Pflanzenart	MS	M	W	Vs	St	PA	Ph	Sz	VS	V	G	cf	§	HH	ND	SH	D
Tussilago farfara (Huflattich)	7	X		-													
Ulmus glabra (Berg-Ulme)	7	X		-													V
Urtica dioica (Große Brennessel)	7	h		-													
Anzahl Rote Liste Arten														1	1	1	
Anzahl Arten														38			

MS: Mengensystem; M: Mengenangabe, W: Bewertung der Art (FFH-Monitoring), Vs: Vegetationsschicht, St: Status, PA: Autor Phänologie; Ph: Phänologie, Sz: Soziabilität, VS: Vitalitätssystem; V: Vitalität, G: Geschlecht, cf: unsichere Bestimmung, §: Schutz nach BNatSchG, HH: Rote Liste Hamburg, Nds: Rote Liste Niedersachsen, SH: Rote Liste Schleswig-Holstein, D: Rote Liste Deutschland