

Erhebungsbogen

B

| | | | |
|----------------------------|--------------------------|---|------------------|
| Projekt | Biotopkartierung Hamburg | Interne Nr. | 19267 |
| | | DK5 DK5-GK | 6040 6042 |
| Handlungsbedarf | Nein | DK5 - Name | Eidelstedt-Ost |
| Bearbeitung | MAU | Biotop-Nr. alt | 24 43 |
| Räumliche Abbildung | Fläche | Kartierung | 10.08.1998 |
| Anzahl Abschnitte | 1 | Fläche / Länge [m²/m] | 11182,774 |
| | | Breite (lineare Abb.) [m] | |

Gesetzlicher Schutz **_ kein gesetzl. Schutz kein gesetzlich geschütztes Biotop** **Schutz nur teilweise** **Nein**

| | | |
|---------------------------|---|---|
| Gesamtbewertung | 7 | Besonders wertvoll |
| – Alter | 7 | Biotop hohen Alters, 100 bis 200 Jahre |
| – Belastungsgrad | 6 | Flächenhaft geringe oder örtlich stärkere oder Vorbelastung mit deutlichem Einfluß |
| – Ökolog. Funktion | 7 | Sehr hohe Bedeutung in einem Biotopkomplex, für den lokalen Biotopverbund oder als Puffer |
| – Seltenheit | 7 | Seltener Biotoptyp, mit seltenen oder bedrohten Pflges., gesättigtes Artenspektrum, einige RL-Arten |

Bestandsbeschreibung

Teilfläche 1:

Großes, naturnahes Rückhaltebecken, im südlichen Teil wasserführend mit üppiger Ufervegetation aus u.a. Rohrkolben, Flatter-Binse, Wasser-Minze und Blut-Weiderich.

Der nördliche Teil ist trocken gefallen und als sumpfige Hochstaudenflur aus vorherrschendem Rohrkolben, Gemeinem Gilbweiderich, Wasser-Minze, Schlank-Segge, Sumpf-Simse, Rohr-Glanzgras und Wasserschwaden mit unterschiedlichen Dominanzen ausgebildet. Locker eingestreut sind u.a. Blut-Weiderich und Wasser-Greiskraut. Die Hochstaudenflur ist insgesamt sehr artenreich und hat eine besonders üppige und hochwüchsige Struktur.

Teilfläche 2:

Am nördlichen Rand wird das Rückhaltebecken von einer lockeren bis dichten Baumreihe aus Silber-Weiden und Schwarz-Erlen gesäumt, während sich im Süden, Osten und Westen dichte, relativ breite und artenreiche Gehölzstreifen aus Weißdorn, Holunder, Hainbuche, Stiel-Eiche, Hänge-Birke, Rotem Hartriegel, Schwarz-Erle, Schlehe, Faulbaum, Feld-Ahorn, Rose und Rotbuche angrenzen.

Teilfläche 3:

Im Nordosten schließt an das Rückhaltebecken ein kleiner, dicht gewachsener Zitter-Pappel-Pionierwald mit einzelnen Schwarz-Erlen in der Baumschicht an. Im Unterwuchs befinden sich eine lockere Strauchschicht aus nachwachsendem Holunder sowie eine dichte Gundermann-Brennesselflur.

Vorkommen an Biotoptypen

| 1 | TF | Typ | HF | F.Anteil |
|---|--------|---|----|--------------------|
| 2 | BTYP | Biotoptyp | | - gesetzl. Grundl. |
| 3 | Zusatz | Zusatz zum Biotoptypen | | |
| 4 | LRT | Lebensraumtyp | | |
| 1 | 1 | | Ja | 50 % |
| 2 | SER | Naturnahes, nährstoffreiches Regenrückhaltebecken (2000) | | |
| 1 | 2 | | | 40 % |
| 2 | NHR | Feuchte Hochstaudenflur nährstoffreicher Standorte (2000) | | |
| 1 | 3 | | | 7 % |
| 2 | HHM | Strauch-Baumhecke (2000) | | |
| 1 | 4 | | | 3 % |
| 2 | WPZ | Sonstiger Pionierwald (2000) | | |

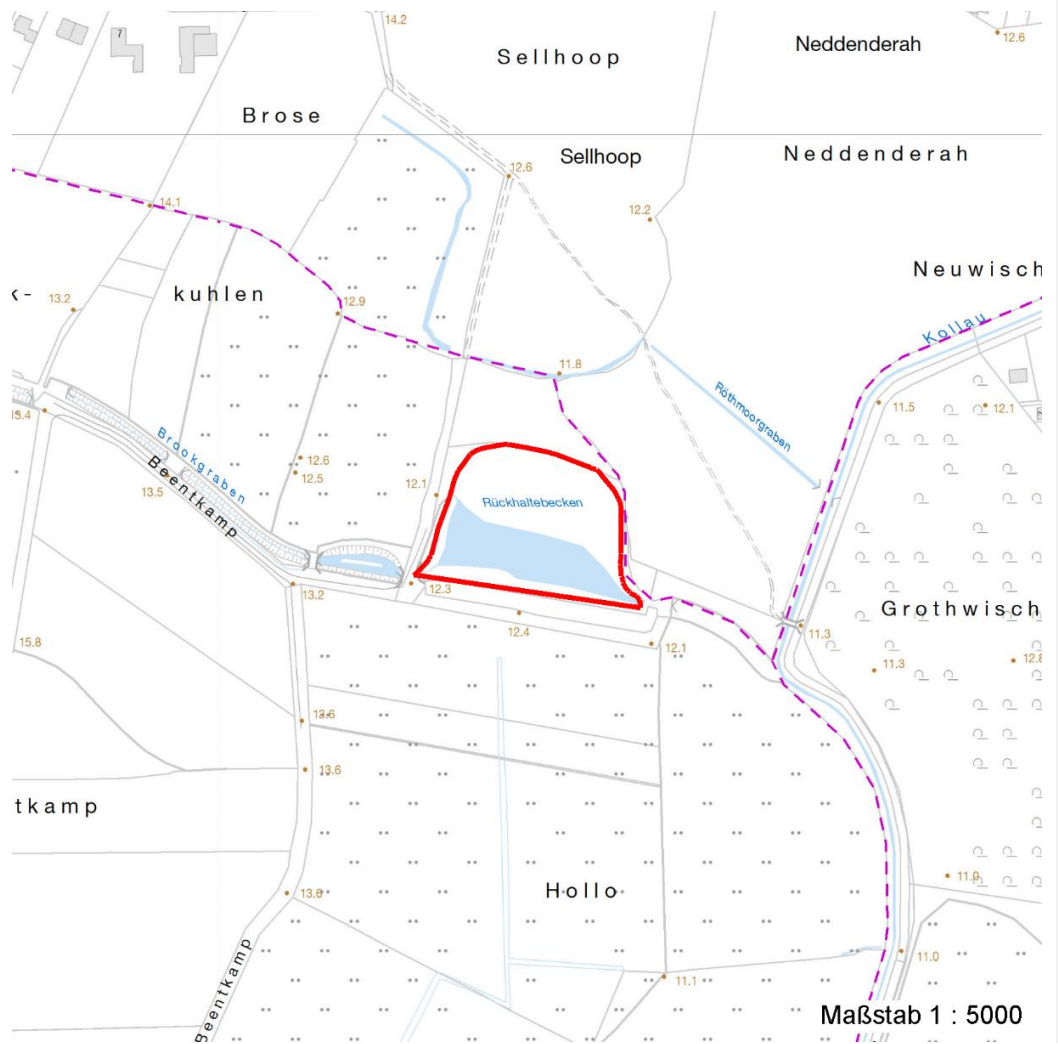
Räumliche Lage

| | | | |
|--------------------------|---------------------------|---------------------|---------|
| Lagebeschreibung | Nördlich des Brookgrabens | | |
| Nachbarnutzung/en | | | |
| Rechtswert (X) | 561213 | Hochwert (Y) | 5941733 |

| | | | |
|----------------------------|--------------------------|---|------------------|
| Projekt | Biotopkartierung Hamburg | Interne Nr. | 19267 |
| | | DK5 DK5-GK | 6040 6042 |
| Handlungsbedarf | Nein | DK5 - Name | Eidelstedt-Ost |
| Bearbeitung | MAU | Biotop-Nr. alt | 24 43 |
| Räumliche Abbildung | Fläche | Kartierung | 10.08.1998 |
| Anzahl Abschnitte | 1 | Fläche / Länge [m²/m] | 11182,774 |
| | | Breite (lineare Abb.) [m] | |

Räumliche Lage

| | | | |
|---|---|---------------------|--|
| Bezirk | Eimsbüttel | Naturraum | Geestplatten westlich der Alster (696.01) |
| Stadtteil (OT-Nr.) | Eidelstedt (320) | Gemarkung | Eidelstedt (305) |
| Digitaler Grünplan | <input checked="" type="checkbox"/> Hafengesamtgebiet | Ramsargebiet | <input type="checkbox"/> EG-Vogelschutzgeb. |
| Ausgleichsflächen NSG / ND / LSG | <input type="checkbox"/> Biosphärenreservat | Nationalpark | <input type="checkbox"/> |
| FFH-GEBIET | LSG Schnelsen, Niendorf, Lokstedt, Eidelstedt und Stellingen [HH-2036 / Anteil: 100%] | | |
| Wasserschutzgebiet | | | |
| Karte | | | |



Weitere Erhebungsbögen

| Interne Nr. | Interne Nr. Zuordnung | DK5 | Biotop-Nr. | Kartierung | Zuordnung | DK5 (GK) | Biotop-Nr. (alt) |
|-------------|-----------------------|------|------------|------------|-----------|----------|------------------|
| 19267 | 19254 | 6040 | 24 | 04.09.2006 | K | 6042 | 43 |
| 19267 | 72124 | 9999 | 1743 | 15.10.1981 | = | 6042 | 43 |

Zuordnung: N = nachfolgende Kartierung, K = weitere Kartierungen (zeitlich vorher oder nachher)

Erhebungsbogen

B

| | | | |
|----------------------------|--------------------------|---|------------------|
| Projekt | Biotopkartierung Hamburg | Interne Nr. | 19267 |
| | | DK5 DK5-GK | 6040 6042 |
| Handlungsbedarf | Nein | DK5 - Name | Eidelstedt-Ost |
| Bearbeitung | MAU | Biotop-Nr. alt | 24 43 |
| Räumliche Abbildung | Fläche | Kartierung | 10.08.1998 |
| Anzahl Abschnitte | 1 | Fläche / Länge [m²/m] | 11182,774 |
| | | Breite (lineare Abb.) [m] | |

| Foto | | | |
|-------------|-------|----------------------|------------------|
| Interne Nr. | Index | Dateiname | Aufnahmerichtung |
| 45717 | 0 | 6040_24_100898_1.JPG | SW |

Weitere Angaben

| Merkmal | Wert |
|----------------------------------|---|
| Auswertung | |
| Gefährdung / Einflüsse | Trampelpfade und Bierdosen deuten auf eine Nutzung als Picknickplatz hin. |
| Wertgesichtspunkte | Charakteristisch ausgeprägter naturnaher Biotop Wichtige ökologische Ausgleichsfläche Die Fläche dient vermutlich noch als Lebensraum für die Ringelnatter. Wertvolle(r) Feuchtbiotop(e) Vorkommen seltener Arten Reich an Kleinstrukturen |
| zoologisch bedeutsame Strukturen | Kleingewässer |
| Bedeutung für Tiergruppe | hohe, feuchte Stauden-Grasflur Amphibien Vögel Tagfalter Reptilien Libellen Insekten, allgemein Heuschrecken |
| Maßnahmen | Natürliche Entwicklung (Sukzession) zulassen |

Foto

| | | | |
|-------------------------|----------------------------|-------------------------|--|
| Fotodatei | 6040_24_100898_1.JPG | Fotodatei | |
| Bildbeschreibung | naturnahes Rückhaltebecken | Bildbeschreibung | |
| Aufnahmerichtung | SW | Aufnahmerichtung | |



Teilflächenbeschreibung

| | | | |
|-----------------------|--|---------------------------|------|
| Teilflächentyp | | Teilflächen-Nr. | 1 |
| Biotoptyp | Naturnahes, nährstoffreiches Regenrückhaltebecken (2000) | Biotoptyp | SER |
| - Zusatz | | - gesetzl. Grundl. | |
| FFH-LRT | | FFH-LRT | |
| Beschreibung | | Entw.potential LRT | |
| | | Hauptfläche | Ja |
| | | Flächenanteil | 50 % |
| | | FFH-Unters.Fläche | Nein |
| | | Saatgutfläche | Nein |

Erhebungsbogen

B

| | | | | |
|----------------------------|--------------------------|--------------|---------------------|---|
| Projekt | Biotopkartierung Hamburg | | Interne Nr. | 19267 |
| | | | DK5 DK5-GK | 6040 6042 |
| Handlungsbedarf | Nein | | DK5 - Name | Eidelstedt-Ost |
| Bearbeitung | MAU | Kopie | Nein | Biotop-Nr. alt |
| Räumliche Abbildung | Fläche | | | 24 43 |
| Anzahl Abschnitte | 1 | | | Kartierung |
| | | | | 10.08.1998 |
| | | | | Fläche / Länge [m²/m] |
| | | | | 11182,774 |
| | | | | Breite (lineare Abb.) [m] |

Weitere Angaben

| Merkmal | Wert |
|---------------------------|---|
| Boden | |
| Feuchte | 11 - flaches Gewässer |
| Stickstoffgehalt | 6 - mäßig stickstoffarm bis stickstoffreich |
| Standort, Relief | |
| Relief | flache Uferböschungen |
| Neigung - Gelände | N2 - schwach geneigt (3,5-9 %) |
| Ausrichtung | V - Verschiedene |
| Belichtung | 8 - sonnig |
| Luft | windberuhigt |
| Veg. - Deckg./Ant. | |
| Gesamt | 100 % |
| Strauchschicht | 5 % |
| 1. Krautschicht | 100 % |

Zeigerwerte der Pflanzenartenliste (Auswertung)

| | | | |
|--------------------|-------------------------------|---|-----|
| Standort | Belichtung | halbsonnig | 7,1 |
| Boden | Feuchte | naß | 8,2 |
| | Stickstoff (N) | mäßig stickstoffarm bis stickstoffreich | 6,1 |
| | Reaktion | schwach sauer | 6,2 |
| Vegetation | Mahdverträglichkeit | schnittempfindlich bis mäßig schnittverträglich | 4,4 |
| Zeigerwerte | Futterwert | sehr geringwertiges Futter | 2,1 |
| | Wechselfeuchteanzeiger | | 8 |
| | Giftpflanzen | | 1 |
| | Überschw.anzeiger | | 6 |

Pflanzenartenliste

| Gruppe / Pflanzenart | MS | M | W | Vs | St | PA | Ph | Sz | VS | V | G | cf | Rote Liste | | | | | | |
|--|----|---|---|----|----|----|----|----|----|---|---|----|------------|----|----|----|---|--|---|
| | | | | | | | | | | | | | § | HH | ND | SH | D | | |
| Tracheobionta (Gefäßpflanzen) | | | | | | | | | | | | | | | | | | | |
| Achillea ptarmica (Sumpf-Schafgarbe) | 7 | z | | - | | | | | | | | | | | V | | 3 | | |
| Alnus glutinosa (Schwarz-Erle) | 7 | z | | - | | | | | | | | | | | | | | | |
| Carex acuta (Schlank-Segge) | 7 | h | | - | | | | | | | | | | | | | | | V |
| Carex rostrata (Schnabel-Segge) | 7 | z | | - | | | | | | | | | | | 3 | | | | V |
| Eleocharis palustris (Gewöhnliche Sumpfsimse) | 7 | h | | - | | | | | | | | | | | | | | | |
| Filipendula ulmaria (Mädesüß) | 7 | z | | - | | | | | | | | | | | | | | | |
| Galium album (Weißes Labkraut) | 7 | z | | - | | | | | | | | | | | | | | | |
| Galium palustre (Sumpf-Labkraut) | 7 | w | | - | | | | | | | | | | | | | | | |
| Glyceria fluitans (Flutender Schwaden) | 7 | z | | - | | | | | | | | | | | | | | | |
| Glyceria maxima (Wasser-Schwaden) | 7 | h | | - | | | | | | | | | | | | | | | |
| Juncus effusus (Flatter-Binse) | 7 | h | | - | | | | | | | | | | | | | | | |
| Lotus pedunculatus (Sumpf-Hornklee) | 7 | h | | - | | | | | | | | | | | | | | | V |
| Lysimachia nummularia (Pfennigkraut) | 7 | z | | - | | | | | | | | | | | | | | | |
| Lysimachia vulgaris (Gewöhnlicher Gilbweiderich) | 7 | h | | - | | | | | | | | | | | | | | | |
| Lythrum salicaria (Blut-Weiderich) | 7 | z | | - | | | | | | | | | | | | | | | |
| Mentha aquatica (Wasser-Minze) | 7 | h | | - | | | | | | | | | | | | | | | |

Erhebungsbogen

B

| | | | |
|----------------------------|--------------------------|---|------------------|
| Projekt | Biotopkartierung Hamburg | Interne Nr. | 19267 |
| | | DK5 DK5-GK | 6040 6042 |
| Handlungsbedarf | Nein | DK5 - Name | Eidelstedt-Ost |
| Bearbeitung | MAU | Biotop-Nr. alt | 24 43 |
| Räumliche Abbildung | Fläche | Kartierung | 10.08.1998 |
| Anzahl Abschnitte | 1 | Fläche / Länge [m²/m] | 11182,774 |
| | | Breite (lineare Abb.) [m] | |

Pflanzenartenliste

| Gruppe / Pflanzenart | MS | M | W | Vs | St | PA | Ph | Sz | VS | V | G | cf | § | Rote Liste | | | | | | |
|---|----|---|---|----|----|----|----|----|----|---|---|----|---|------------|----------|----------|----------|---|---|---|
| | | | | | | | | | | | | | | HH | ND | SH | D | | | |
| Myosotis scorpioides (Sumpf-Vergissmeinnicht) | 7 | z | | - | | | | | | | | | | | | | | V | | |
| Phalaris arundinacea (Rohr-Glanzgras) | 7 | h | | - | | | | | | | | | | | | | | | | |
| Populus tremula (Zitter-Pappel) | 7 | z | | - | | | | | | | | | | | | | | | | |
| Ranunculus repens (Kriechender Hahnenfuß) | 7 | h | | - | | | | | | | | | | | | | | | | |
| Rumex crispus (Krauser Ampfer) | 7 | w | | - | | | | | | | | | | | | | | | | |
| Salix alba (Silber-Weide) | 7 | z | | - | | | | | | | | | | | | | | | | |
| Salix caprea (Sal-Weide) | 7 | z | | - | | | | | | | | | | | | | | | | |
| Senecio aquaticus (Wasser-Greiskraut) | 7 | z | | - | | | | | | | | | | | | | 2 | 3 | 2 | V |
| Sparganium erectum (Ästiger Igelkolben) | 7 | w | | - | | | | | | | | | | | | | | | | |
| Typha latifolia (Breitblättriger Rohrkolben) | 7 | h | | - | | | | | | | | | | | | | | | | |
| Urtica dioica (Große Brennessel) | 7 | h | | - | | | | | | | | | | | | | | | | |
| Anzahl Rote Liste Arten | | | | | | | | | | | | | | 3 | 1 | 6 | 1 | | | |
| Anzahl Arten | | | | | | | | | | | | | | 27 | | | | | | |

MS: Mengensystem; M: Mengenangabe, W: Bewertung der Art (FFH-Monitoring), Vs: Vegetationsschicht, St: Status, PA: Autor Phänologie; Ph: Phänologie, Sz: Soziabilität, VS: Vitalitätssystem; V: Vitalität, G: Geschlecht, cf: unsichere Bestimmung, §: Schutz nach BNatSchG, HH: Rote Liste Hamburg, Nds: Rote Liste Niedersachsen, SH: Rote Liste Schleswig-Holstein, D: Rote Liste Deutschland

Teilflächenbeschreibung

| | | | |
|-----------------------|---|---------------------------|------|
| Teilflächentyp | | Teilflächen-Nr. | 2 |
| Biotoptyp | Feuchte Hochstaudenflur nährstoffreicher Standorte (2000) | Biotoptyp | NHR |
| - Zusatz | | - gesetzl. Grundl. | |
| FFH-LRT | | FFH-LRT | |
| Beschreibung | | Entw.potential LRT | |
| | | Hauptfläche | |
| | | Flächenanteil | 40 % |
| | | FFH-Unters.Fläche | Nein |
| | | Saatgutfläche | Nein |

Weitere Angaben

| Merkmal | Wert |
|---------------------------|---|
| Boden | |
| Feuchte | 6 - mäßig feucht und wechselfeucht |
| Stickstoffgehalt | 6 - mäßig stickstoffarm bis stickstoffreich |
| Standort, Relief | |
| Neigung - Gelände | N0 - nicht geneigt (<2 %) |
| Ausrichtung | FL - flach, keine Exposition |
| Belichtung | 8 - sonnig |
| Luft | keine Besonderheiten |
| Veg. - Deckg./Ant. | |
| Gesamt | 100 % |
| 1. Baumschicht | 30 % |
| 2. Baumschicht | 80 % |
| Strauchschicht | 30 % |
| 1. Krautschicht | 30 % |

| | | | |
|----------------------------|--------------------------|---|------------------|
| Projekt | Biotopkartierung Hamburg | Interne Nr. | 19267 |
| | | DK5 DK5-GK | 6040 6042 |
| Handlungsbedarf | Nein | DK5 - Name | Eidelstedt-Ost |
| Bearbeitung | MAU | Biotop-Nr. alt | 24 43 |
| Räumliche Abbildung | Fläche | Kartierung | 10.08.1998 |
| Anzahl Abschnitte | 1 | Fläche / Länge [m²/m] | 11182,774 |
| | | Breite (lineare Abb.) [m] | |

Zeigerwerte der Pflanzenartenliste (Auswertung)

| | | | |
|--------------------|-------------------------------|--|-----|
| Standort | Belichtung | halbsonnig | 6,5 |
| Boden | Feuchte | frisch und mäßig frisch | 5,3 |
| | Stickstoff (N) | stickstoffreich | 6,7 |
| | Reaktion | schwach sauer | 6,5 |
| Vegetation | Mahdverträglichkeit | nicht völlig schnittunverträglich aber sehr schnittempfindlich | 2,2 |
| Zeigerwerte | Futterwert | fast wertloses Futter | 1 |
| | Wechselfeuchteanzeiger | | 1 |
| | Giftpflanzen | | 0 |
| | Überschw.anzeiger | | 1 |

Pflanzenartenliste

| Gruppe / Pflanzenart | MS | M | W | Vs | St | PA | Ph | Sz | VS | V | G | cf | § | Rote Liste | | | |
|--|----|---|---|----|----|----|----|----|----|----|---|----|---|------------|----|----|---|
| | | | | | | | | | | | | | | HH | ND | SH | D |
| Tracheobionta (Gefäßpflanzen) | | | | | | | | | | | | | | | | | |
| Betula pendula (Hänge-Birke) | 7 | z | | - | | | | | | | | | | | | | |
| Carpinus betulus (Hainbuche) | 7 | z | | - | | | | | | | | | | | | | |
| Cornus sanguinea (Roter Hartriegel) | 7 | z | | - | | | | | | | | | | | | | |
| Crataegus monogyna (Eingrifflicher Weißdorn) | 7 | z | | - | | | | | | | | | | | | | |
| Frangula alnus (Faulbaum) | 7 | z | | - | | | | | | | | | | | | | |
| Glechoma hederacea (Gundermann) | 7 | w | | - | | | | | | | | | | | | | |
| Humulus lupulus (Hopfen) | 7 | w | | - | | | | | | | | | | | | | |
| Prunus spinosa (Schlehe) | 7 | z | | - | | | | | | | | | | | | | |
| Quercus robur (Stiel-Eiche) | 7 | z | | - | | | | | | | | | | | | | |
| Rosa spec. (Rose) | 7 | z | | - | | | | | | | | | | | | | |
| Sambucus nigra (Schwarzer Holunder) | 7 | z | | - | | | | | | | | | | | | | |
| Anzahl Rote Liste Arten | | | | | | | | | | | | | | | | | |
| Anzahl Arten | | | | | | | | | | 11 | | | | | | | |

MS: Mengensystem; M: Mengenangabe, W: Bewertung der Art (FFH-Monitoring), Vs: Vegetationsschicht, St: Status, PA: Autor Phänologie; Ph: Phänologie, Sz: Soziabilität, VS: Vitalitätssystem; V: Vitalität, G: Geschlecht, cf: unsichere Bestimmung, §: Schutz nach BNatSchG, HH: Rote Liste Hamburg, Nds: Rote Liste Niedersachsen, SH: Rote Liste Schleswig-Holstein, D: Rote Liste Deutschland

Teilflächenbeschreibung

| | | | |
|-----------------------|--------------------------|---------------------------|------|
| Teilflächentyp | | Teilflächen-Nr. | 3 |
| Biotoptyp | Strauch-Baumhecke (2000) | Biotoptyp | HHM |
| - Zusatz | | - gesetzl. Grundl. | |
| FFH-LRT | | FFH-LRT | |
| Beschreibung | | Entw.potential LRT | |
| | | Hauptfläche | |
| | | Flächenanteil | 7 % |
| | | FFH-Unters.Fläche | Nein |
| | | Saatgutfläche | Nein |

Erhebungsbogen

B

| | | | |
|----------------------------|--------------------------|---|------------------|
| Projekt | Biotopkartierung Hamburg | Interne Nr. | 19267 |
| | | DK5 DK5-GK | 6040 6042 |
| Handlungsbedarf | Nein | DK5 - Name | Eidelstedt-Ost |
| Bearbeitung | MAU | Biotop-Nr. alt | 24 43 |
| Räumliche Abbildung | Fläche | Kartierung | 10.08.1998 |
| Anzahl Abschnitte | 1 | Fläche / Länge [m²/m] | 11182,774 |
| | | Breite (lineare Abb.) [m] | |

Weitere Angaben

| Merkmal | Wert |
|---------------------------|---|
| Boden | |
| Feuchte | 6 - mäßig feucht und wechselfeucht |
| Stickstoffgehalt | 6 - mäßig stickstoffarm bis stickstoffreich |
| Standort, Relief | |
| Neigung - Gelände | N0 - nicht geneigt (<2 %) |
| Ausrichtung | FL - flach, keine Exposition |
| Belichtung | 7 - halbsonnig |
| Luft | keine Besonderheiten |
| Veg. - Deckg./Ant. | |
| Gesamt | 95 % |
| 2. Baumschicht | 80 % |
| Strauchschicht | 30 % |
| 1. Krautschicht | 70 % |

Zeigerwerte der Pflanzenartenliste (Auswertung)

| | | | |
|--------------------|-------------------------------|---|-----|
| Standort | Belichtung | halbsonnig bis halbschattig | 6 |
| Boden | Feuchte | mäßig feucht und wechselfeucht | 5,6 |
| | Stickstoff (N) | sehr stickstoffreich | 8,1 |
| | Reaktion | neutral | 6,8 |
| Vegetation | Mahdverträglichkeit | mäßig schnittverträglich (erster Schnitt nicht vor 1. Juli) | 5,2 |
| Zeigerwerte | Futterwert | fast wertloses Futter | 1 |
| | Wechselfeuchteanzeiger | | 0 |
| | Giftpflanzen | | 0 |
| | Überschw.anzeiger | | 1 |

Pflanzenartenliste

| Gruppe / Pflanzenart | MS | M | W | Vs | St | PA | Ph | Sz | VS | V | G | cf | Rote Liste | | | | | | |
|--------------------------------------|----|---|---|----|----|----|----|----|----|---|---|----|------------|----|----|----|---|---|--|
| | | | | | | | | | | | | | § | HH | ND | SH | D | | |
| Tracheobionta (Gefäßpflanzen) | | | | | | | | | | | | | | | | | | | |
| Alnus glutinosa (Schwarz-Erle) | 7 | z | | - | | | | | | | | | | | | | | | |
| Glechoma hederacea (Gundermann) | 7 | h | | - | | | | | | | | | | | | | | | |
| Populus tremula (Zitter-Pappel) | 7 | d | | - | | | | | | | | | | | | | | | |
| Sambucus nigra (Schwarzer Holunder) | 7 | z | | - | | | | | | | | | | | | | | | |
| Urtica dioica (Große Brennessel) | 7 | h | | - | | | | | | | | | | | | | | | |
| Anzahl Rote Liste Arten | | | | | | | | | | | | | | | | | | | |
| Anzahl Arten | | | | | | | | | | | | | | | | | | 5 | |

MS: Mengensystem; M: Mengenangabe, W: Bewertung der Art (FFH-Monitoring), Vs: Vegetationsschicht, St: Status, PA: Autor Phänologie; Ph: Phänologie, Sz: Soziabilität, VS: Vitalitätssystem; V: Vitalität, G: Geschlecht, cf: unsichere Bestimmung, §: Schutz nach BNatSchG, HH: Rote Liste Hamburg, Nds: Rote Liste Niedersachsen, SH: Rote Liste Schleswig-Holstein, D: Rote Liste Deutschland

Erhebungsbogen

B

| | | | |
|----------------------------|--------------------------|---|------------------|
| Projekt | Biotopkartierung Hamburg | Interne Nr. | 19267 |
| | | DK5 DK5-GK | 6040 6042 |
| Handlungsbedarf | Nein | DK5 - Name | Eidelstedt-Ost |
| Bearbeitung | MAU | Biotop-Nr. alt | 24 43 |
| Räumliche Abbildung | Fläche | Kartierung | 10.08.1998 |
| Anzahl Abschnitte | 1 | Fläche / Länge [m²/m] | 11182,774 |
| | | Breite (lineare Abb.) [m] | |

Teilflächenbeschreibung

| | | | |
|-----------------------|------------------------------|---------------------------|------|
| Teilflächentyp | | Teilflächen-Nr. | 4 |
| Biotoptyp | Sonstiger Pionierwald (2000) | Biotoptyp | WPZ |
| - Zusatz | | - gesetzl. Grundl. | |
| FFH-LRT | | FFH-LRT | |
| Beschreibung | | Entw.potential LRT | |
| | | Hauptfläche | |
| | | Flächenanteil | 3 % |
| | | FFH-Unters.Fläche | Nein |
| | | Saatgutfläche | Nein |