

Erhebungsbogen

B

Projekt	Biotopkartierung Hamburg	Interne Nr.	19444
		DK5 DK5-GK	6040 6042
Handlungsbedarf	Nein	DK5 - Name	Eidelstedt-Ost
Bearbeitung	NET	Biotop-Nr. alt	210 31
Räumliche Abbildung	Linie	Kartierung	25.08.2006
Anzahl Abschnitte	3	Fläche / Länge [m²/m]	655,193
		Breite (lineare Abb.) [m]	4

Gesetzlicher Schutz **kein gesetzl. Schutz** **kein gesetzlich geschütztes Biotop** **Schutz nur teilweise** **Nein**

Gesamtbewertung	6	Wertvoll
– Alter	6	Biotop mittleren Alters, 50 bis 100 Jahre
– Belastungsgrad	5	Flächenhaft mittlere oder örtlich starke Belastung
– Ökolog. Funktion	7	Sehr hohe Bedeutung in einem Biotopkomplex, für den lokalen Biotopverbund oder als Puffer
– Seltenheit	5	Seltener Biotoptyp, floristisch stark verarmt, ohne seltener Pflges. od. verbr. artenreicher Biotoptyp

Bestandsbeschreibung

Gehölzanpflanzung aus mittelhohen Hybrid-Pappeln, niedrigen Fichten, Eschen und Stiel-Eichen, die im Westen dichte Bestände bilden. Im Osten herrschen locker gepflanzte Stiel-Eichen und Rotbuchen vor. In der Krautschicht treten üppig wachsende Brennesseln, Rasen-Schmiele, Wolliges Honiggras und Acker-Kratzdistel auf.

Vorkommen an Biotoptypen

1	TF	Typ	HF	F.Anteil
2	BTYP	Biotoptyp		- gesetzl. Grundl.
3	Zusatz	Zusatz zum Biotoptypen		
4	LRT	Lebensraumtyp		
1	1		Ja	100 %
2	HHM	Strauch-Baumhecke (2000)		
3	2	schwaches bis mittleres Baumholz, Brusthöhendurchmesser 13 - < 50 cm (2)		

Räumliche Lage

Lagebeschreibung	Beim Grothwisch		
Nachbarnutzung/en	Kleingartengelände, Weide		
Rechtswert (X)	560880	Hochwert (Y)	5940653
Bezirk	Eimsbüttel	Naturraum	Geestplatten westlich der Alster (696.01)
Stadtteil (OT-Nr.)	Eidelstedt (320)	Gemarkung	Eidelstedt (305)
Digitaler Grünplan	<input type="checkbox"/> Hafengesamtgebiet	<input type="checkbox"/> Ramsargebiet	<input type="checkbox"/> EG-Vogelschutzgeb.
Ausgleichsflächen NSG / ND / LSG	<input checked="" type="checkbox"/> Biosphärenreservat	<input type="checkbox"/> Nationalpark	
FFH-GEBIET	LSG Schnelsen, Niendorf, Lokstedt, Eidelstedt und Stellingen [HH-2036 / Anteil: 100%]		
Wasserschutzgebiet	Eidelstedt/Stellingen [1 / Anteil: 3%], Eidelstedt/Stellingen [2 / Anteil: 64%], Eidelstedt/Stellingen [3 / Anteil: 33%]		

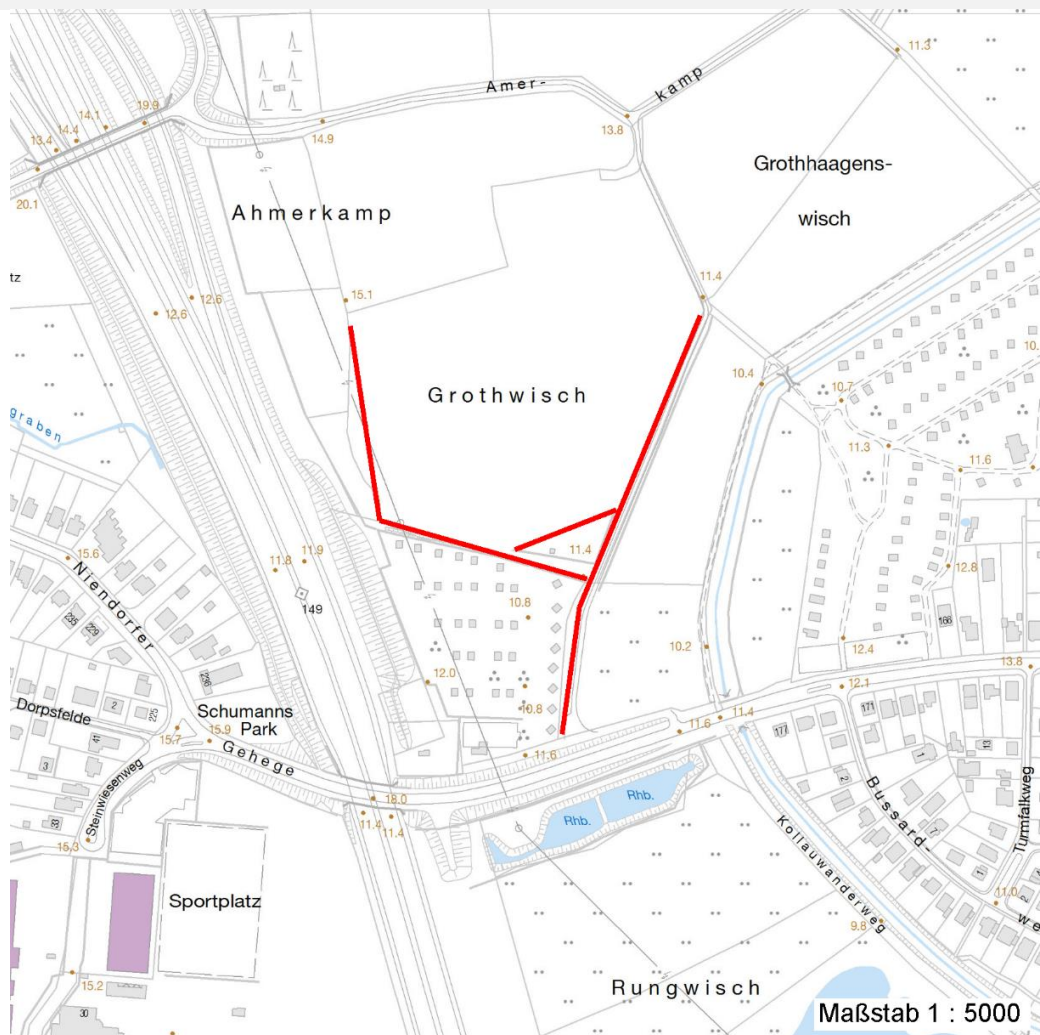
Erhebungsbogen

B

Projekt	Biotopkartierung Hamburg	Interne Nr.	19444
		DK5 DK5-GK	6040 6042
		DK5 - Name	Eidelstedt-Ost
Handlungsbedarf	Nein	Biotop-Nr. alt	210 31
Bearbeitung	NET	Kartierung	25.08.2006
Räumliche Abbildung	Linie	Fläche / Länge [m²/m]	655,193
Anzahl Abschnitte	3	Breite (lineare Abb.) [m]	4

Räumliche Lage

Karte



Weitere Erhebungsbögen

Interne Nr.	Interne Nr. Zuordnung	DK5	Biotop-Nr.	Kartierung	Zuordnung	DK5 (GK)	Biotop-Nr. (alt)
19444	19443	6040	210	07.08.1998	K	6042	31
19444	83851	6040	455	15.09.2014	N		
19444	83858	6040	462	19.09.2014	N		

Zuordnung: N = nachfolgende Kartierung, K = weitere Kartierungen (zeitlich vorher oder nachher)

Foto

Interne Nr.	Index	Dateiname	Aufnahmerichtung
2594	0	6040_210_250806_1.JPG	

Weitere Angaben

Merkmal	Wert
---------	------

Auswertung

07.04.2020

Erhebungsbogen

B

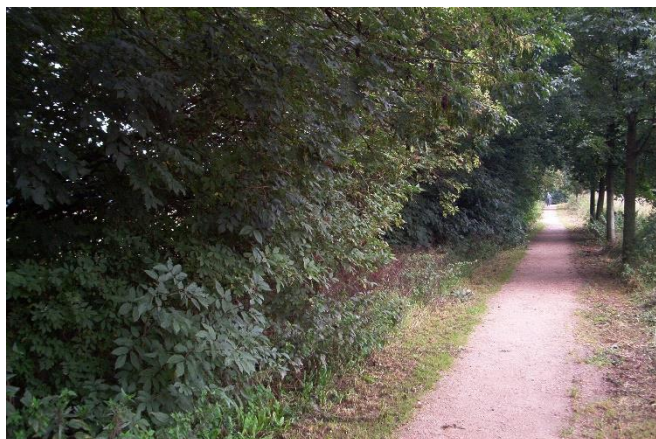
Projekt	Biotopkartierung Hamburg	Interne Nr.	19444
		DK5 DK5-GK	6040 6042
Handlungsbedarf	Nein	DK5 - Name	Eidelstedt-Ost
Bearbeitung	NET	Biotop-Nr. alt	210 31
Räumliche Abbildung	Linie	Kartierung	25.08.2006
Anzahl Abschnitte	3	Fläche / Länge [m²/m]	655,193
		Breite (lineare Abb.) [m]	4

Weitere Angaben

Merkmal	Wert
Gefährdung / Einflüsse	Starke Luftbelastung Starke Lärmbelastung
Wertgesichtspunkte	Bedeutung für das Landschaftsbild Wertvoller Altbaumbestand
zoologisch bedeutsame Strukturen	dichte Hecken
Bedeutung für Tiergruppe	Heckenbrütende Vögel
Maßnahmen	Extensive Nutzung / Pflege - 1.3 Beseitigung von Müll / Gartenabfällen - 1.11 Beseitigung von Zierpflanzen - 1.8 Strauchschicht nachpflanzen - 8.5

Foto

Fotodatei	6040_210_250806_1.JPG	Fotodatei
Bildbeschreibung		Bildbeschreibung
Aufnahmerichtung		Aufnahmerichtung



Teilflächenbeschreibung

Teilflächentyp		Teilflächen-Nr.	1
Biotoptyp	Strauch-Baumhecke (2000)	Biotoptyp	HHM
- Zusatz	schwaches bis mittleres Baumholz, Brusthöhendurchmesser 13 - < 50 cm (2)	- gesetzl. Grundl.	
FFH-LRT		FFH-LRT	
Beschreibung		Entw.potential LRT	
		Hauptfläche	Ja
		Flächenanteil	100 %
		FFH-Unters.Fläche	Nein
		Saatgutfläche	Nein

Erhebungsbogen

B

Projekt	Biotopkartierung Hamburg	Interne Nr.	19444
		DK5 DK5-GK	6040 6042
Handlungsbedarf	Nein	DK5 - Name	Eidelstedt-Ost
Bearbeitung	NET	Biotop-Nr. alt	210 31
Räumliche Abbildung	Linie	Kartierung	25.08.2006
Anzahl Abschnitte	3	Fläche / Länge [m²/m]	655,193
		Breite (lineare Abb.) [m]	4

Weitere Angaben

Merkmal	Wert
Boden	
Feuchte	5 - frisch und mäßig frisch
Stickstoffgehalt	7 - stickstoffreich
Standort, Relief	
Neigung - Gelände	N0 - nicht geneigt (<2 %)
Ausrichtung	FL - flach, keine Exposition
Belichtung	8 - sonnig
Luft	windexponiert
Veg. - Deckg./Ant.	
Gesamt	100 %
1. Baumschicht	80 %
Strauchschicht	60 %
1. Krautschicht	30 %
Veg. - Höhe	
Gesamt, durchschn.	14.00 m

Zeigerwerte der Pflanzenartenliste (Auswertung)

Standort	Belichtung	halbsonnig bis halbschattig	6,1
Boden	Feuchte	mäßig feucht und wechselfeucht	5,5
	Stickstoff (N)	stickstoffreich	7,2
	Reaktion	neutral	7,1
Vegetation	Mahdverträglichkeit	schnittempfindlich (nur Herbstschnitt vertragend)	2,7
Zeigerwerte	Futterwert	sehr geringwertiges Futter	2,2
	Wechselfeuchteanzeiger		0
	Giftpflanzen		0
	Überschw.anzeiger		2

Pflanzenartenliste

Gruppe / Pflanzenart	MS	M	W	Vs	St	PA	Ph	Sz	VS	V	G	cf	Rote Liste					
													§	HH	ND	SH	D	
Tracheobionta (Gefäßpflanzen)																		
Acer campestre (Feld-Ahorn)	7	h		B1														
Alnus glutinosa (Schwarz-Erle)	7	w		B1														
Artemisia vulgaris (Gewöhnlicher Beifuß)	7	w		K1														
Carpinus betulus (Hainbuche)	7	z		B1														
Cornus alba (Weißer (Tartarischer) Hartriegel)	7	w		S														
Corylus avellana (Haselnuss)	7	h		S														
Dactylis glomerata (Wiesen-Knäuelgras)	7	z		K1														
Forsythia spec. (Forsythie)	7	w		S														
Fraxinus excelsior (Gewöhnliche Esche)	7	z		B1														
Galeopsis tetrahit (Gewöhnlicher Hohlzahn)	7	w		K1														
Heracleum sphondylium (Wiesen-Bärenklau)	7	w		K1														
Populus x canadensis (Hybrid-Pappel)	7	z		B1														
Quercus robur (Stiel-Eiche)	7	h		B1														
Rosa rugosa (Kartoffel-Rose)	7	w		S														

Erhebungsbogen

B

Projekt	Biotopkartierung Hamburg	Interne Nr.	19444
		DK5 DK5-GK	6040 6042
Handlungsbedarf	Nein	DK5 - Name	Eidelstedt-Ost
Bearbeitung	NET	Biotop-Nr. alt	210 31
Räumliche Abbildung	Linie	Kartierung	25.08.2006
Anzahl Abschnitte	3	Fläche / Länge [m²/m]	655,193
		Breite (lineare Abb.) [m]	4

Pflanzenartenliste

Gruppe / Pflanzenart	MS	M	W	Vs	St	PA	Ph	Sz	VS	V	G	cf	§	Rote Liste			
														HH	ND	SH	D
Rubus fruticosus agg. (Artengruppe Echte Brombeere)	7	z		K1													
Salix alba (Silber-Weide)	7	z		B1													
Salix caprea (Sal-Weide)	7	w		S													
Sambucus nigra (Schwarzer Holunder)	7	h		S													
Solidago canadensis (Kanadische Goldrute)	7	w		K1													
Urtica dioica (Große Brennessel)	7	h		K1													

Anzahl Rote Liste Arten

Anzahl Arten 20

MS: Mengensystem; M: Mengenangabe, W: Bewertung der Art (FFH-Monitoring), Vs: Vegetationsschicht, St: Status, PA: Autor Phänologie; Ph: Phänologie, Sz: Soziabilität, VS: Vitalitätssystem; V: Vitalität, G: Geschlecht, cf: unsichere Bestimmung, §: Schutz nach BNatSchG, HH: Rote Liste Hamburg, Nds: Rote Liste Niedersachsen, SH: Rote Liste Schleswig-Holstein, D: Rote Liste Deutschland