

Erhebungsbogen

B

Projekt	Biotopkartierung Hamburg	Interne Nr.	19432
		DK5 DK5-GK	6040 6042
Handlungsbedarf	Nein	DK5 - Name	Eidelstedt-Ost
Bearbeitung	MAU	Biotop-Nr. alt	208 27
Räumliche Abbildung	Linie	Kartierung	18.08.1998
Anzahl Abschnitte	11	Fläche / Länge [m²/m]	1468,635
		Breite (lineare Abb.) [m]	4

Gesetzlicher Schutz	_ kein gesetzl. Schutz kein gesetzlich geschütztes Biotop	Schutz nur teilweise	Nein
----------------------------	--	-----------------------------	-------------

Gesamtbewertung	5	Noch wertvoll, gut entwicklungsfähig
– Alter	6	Biotop mittleren Alters, 50 bis 100 Jahre
– Belastungsgrad	5	Flächenhaft mittlere oder örtlich starke Belastung
– Ökolog. Funktion	6	Hohe Bedeutung in einem Biotopkomplex, für den lokalen Biotopverbund oder als Puffer
– Seltenheit	5	Seltener Biotoptyp, floristisch stark verarmt, ohne seltener Pflges. od. verbr. artenreicher Biotoptyp

Bestandsbeschreibung

Verzweigtes Heckensystem in einem Kleingartengebiet mit überwiegend mittelhoher Strauchschicht aus zahlreichen, einheimischen Laubhölzern und einheimischen sowie nicht einheimischen Ziergehölzen. Streckenweise herrschen in die niedrige Baumschicht durchgewachsene Laubhölzer wie Stiel-Eiche, Esche, Vogelbeere, verschiedene Ahorne und Pappeln, Rot-Buche, Hasel und Hänge-Birke vor. Die Ziergehölze überwiegen im Bereich der niedrigen bis mittelhohen Strauchschicht. Die Krautschicht fehlt aufgrund gärtnerischer Pflege meist.

Das Heckensystem hat sich gegenüber der Kartierung von 1981 nicht wesentlich verändert. Die Artenliste wurde übernommen.

Vorkommen an Biotoptypen

1	TF	Typ	HF	F.Anteil
2	BTYP	Biotoptyp	- gesetzl. Grundl.	
3	Zusatz	Zusatz zum Biotoptypen		
4	LRT	Lebensraumtyp		
1	1		Ja	100 %
2	HHM	Strauch-Baumhecke (2000)		

Räumliche Lage

Lagebeschreibung	Kleingartenverein nördlich der Straße Niendorfer Gehege		
Nachbarnutzung/en	Kleingartenverein		
Rechtswert (X)	561169	Hochwert (Y)	5940878
Bezirk	Eimsbüttel	Naturraum	Geestplatten westlich der Alster (696.01)
Stadtteil (OT-Nr.)	Eidelstedt (320)	Gemarkung	Eidelstedt (305)
Digitaler Grünplan	<input checked="" type="checkbox"/> Hafengesamtgebiet	<input type="checkbox"/> Ramsargebiet	<input type="checkbox"/> EG-Vogelschutzgeb.
Ausgleichsflächen	<input type="checkbox"/> Biosphärenreservat	<input type="checkbox"/> Nationalpark	
NSG / ND / LSG	LSG Schnelsen, Niendorf, Lokstedt, Eidelstedt und Stellingen [HH-2036 / Anteil: 100%]		
FFH-GEBIET			
Wasserschutzgebiet	Eidelstedt/Stellingen [2 / Anteil: 6%], Eidelstedt/Stellingen [3 / Anteil: 94%]		

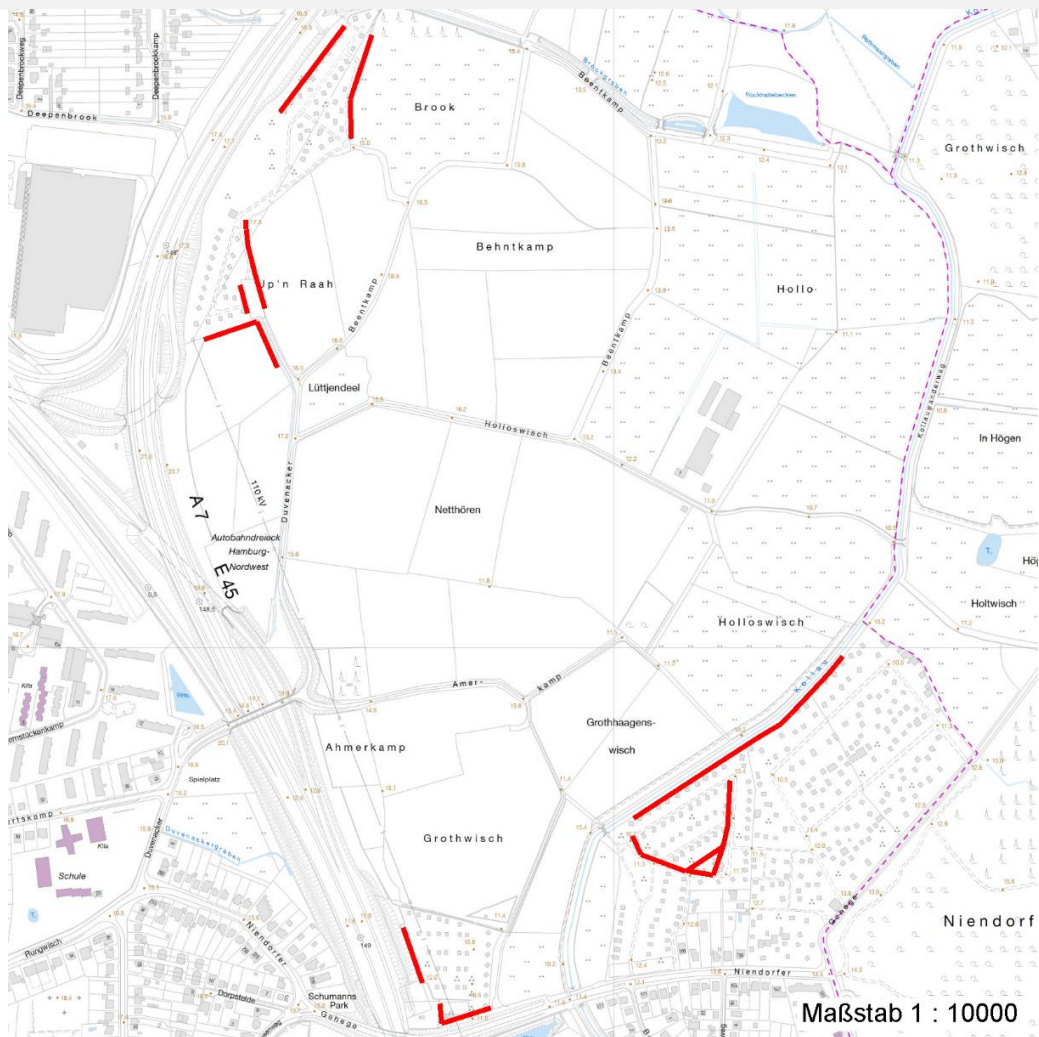
Erhebungsbogen

B

Projekt	Biotopkartierung Hamburg		Interne Nr.	19432	
			DK5 DK5-GK	6040 6042	
			DK5 - Name	Eidelstedt-Ost	
Handlungsbedarf	Nein		Biotop-Nr. alt	208 27	
Bearbeitung	MAU	Kopie	Ja	Kartierung	18.08.1998
Räumliche Abbildung	Linie			Fläche / Länge [m²/m]	1468,635
Anzahl Abschnitte	11			Breite (lineare Abb.) [m]	4

Räumliche Lage

Karte



Weitere Erhebungsbögen

Interne Nr.	Interne Nr. Zuordnung	DK5	Biotop-Nr.	Kartierung	Zuordnung	DK5 (GK)	Biotop-Nr. (alt)
19432	19431	6040	208	25.08.2006	K	6042	27
19432	72108	9999	1642	15.10.1981	<	6042	27

Zuordnung: N = nachfolgende Kartierung, K = weitere Kartierungen (zeitlich vorher oder nachher)

Weitere Angaben

Merkmal	Wert
Auswertung	
Gefährdung / Einflüsse	Gartenabfälle der Kleingärtner
Wertgesichtspunkte	Artenreich verzweigtes Heckensystem Reich an Kleinstrukturen Wertvoll als Vernetzungsbiotop

Erhebungsbogen

B

Projekt	Biotopkartierung Hamburg	Interne Nr.	19432
		DK5 DK5-GK	6040 6042
Handlungsbedarf	Nein	DK5 - Name	Eidelstedt-Ost
Bearbeitung	MAU	Biotop-Nr. alt	208 27
Räumliche Abbildung	Linie	Kartierung	18.08.1998
Anzahl Abschnitte	11	Fläche / Länge [m²/m]	1468,635
		Breite (lineare Abb.) [m]	4

Weitere Angaben

Merkmal	Wert
zoologisch bedeutsame Strukturen	dichte Strauchschicht
Bedeutung für Tiergruppe	Heckenbrütende Vögel
	Insekten, allgemein
Maßnahmen	Erhalt des Biotops in der gegenwärtigen Ausprägung - 1.4

Teilflächenbeschreibung

Teilflächentyp		Teilflächen-Nr.	1
Biotoptyp	Strauch-Baumhecke (2000)	Biotoptyp	HHM
- Zusatz		- gesetzl. Grundl.	
FFH-LRT		FFH-LRT	
Beschreibung		Entw.potential LRT	
		Hauptfläche	Ja
		Flächenanteil	100 %
		FFH-Unters.Fläche	Nein
		Saatgutfläche	Nein

Weitere Angaben

Merkmal	Wert
Boden	
Feuchte	5 - frisch und mäßig frisch
Stickstoffgehalt	7 - stickstoffreich
Standort, Relief	
Neigung - Gelände	N0 - nicht geneigt (<2 %)
Ausrichtung	FL - flach, keine Exposition
Belichtung	8 - sonnig
Luft	windexponiert
Veg. - Deckg./Ant.	
Gesamt	100 %
1. Baumschicht	30 %
2. Baumschicht	80 %
Strauchschicht	50 %
1. Krautschicht	20 %

Zeigerwerte der Pflanzenartenliste (Auswertung)

Standort	Belichtung	halbsonnig bis halbschattig	6
Boden	Feuchte	mäßig feucht und wechselfeucht	5,5
	Stickstoff (N)	mäßig stickstoffarm bis stickstoffreich	5,9
Vegetation	Reaktion	schwach sauer	6,3
	Mahdverträglichkeit	schnittempfindlich (nur Herbstschnitt vertragend)	2,7
Zeigerwerte	Futterwert	sehr geringwertiges Futter	1,7
	Wechselfeuchteanzeiger		2
	Giftpflanzen		0
	Überschw.anzeiger		2

Erhebungsbogen

B

Projekt	Biotopkartierung Hamburg		Interne Nr.	19432
			DK5 DK5-GK	6040 6042
Handlungsbedarf	Nein		DK5 - Name	Eidelstedt-Ost
Bearbeitung	MAU	Kopie	Biotop-Nr. alt	208 27
Räumliche Abbildung	Linie	Ja	Kartierung	18.08.1998
Anzahl Abschnitte	11		Fläche / Länge [m²/m]	1468,635
			Breite (lineare Abb.) [m]	4

Pflanzenartenliste

Gruppe / Pflanzenart	MS	M	W	Vs	St	PA	Ph	Sz	VS	V	G	cf	Rote Liste					
													§	HH	ND	SH	D	
Tracheobionta (Gefäßpflanzen)																		
Acer campestre (Feld-Ahorn)	7	X		-														
Acer platanoides (Spitz-Ahorn)	7	X		-														
Acer spec. (Ahorn)	7	X		-														
Alnus glutinosa (Schwarz-Erle)	7	X		-														
Artemisia vulgaris (Gewöhnlicher Beifuß)	7	X		-														
Betula pendula (Hänge-Birke)	7	X		-														
Cirsium arvense (Acker-Kratzdistel)	7	X		-														
Cornus sanguinea (Roter Hartriegel)	7	X		-														
Corylus avellana (Haselnuss)	7	X		-														
Cotoneaster spec. (Zwergmispel)	7	X		-														
Crataegus monogyna (Eingrifflicher Weißdorn)	7	X		-														
Elymus repens (Gewöhnliche Quecke)	7	X		-														
Erigeron canadensis (Kanadisches Berufkraut)	7	X		-														
Fagus sylvatica (Rotbuche)	7	X		-														
Forsythia x intermedia (Hybrid-Forsythie)	7	X		-														
Fraxinus excelsior (Gewöhnliche Esche)	7	X		-														
Geum urbanum (Echte Nelkenwurz)	7	X		-														
Holcus mollis (Weiches Honiggras)	7	X		-														
Ligustrum vulgare (Gemeiner Liguster)	7	X		-														
Lonicera xylosteum (Rote Heckenkirsche)	7	X		-														
Lysimachia vulgaris (Gewöhnlicher Gilbweiderich)	7	X		-														
Philadelphus coronarius (Europäischer Pfeifenstrauch)	7	X		-														
Picea abies (Gemeine Fichte)	7	X		-														
Platanus x hispanica (Ahornblättrige Platane)	7	X		-														
Populus tremula (Zitter-Pappel)	7	X		-														
Populus x canadensis (Hybrid-Pappel)	7	X		-														
Prunus padus (Echte Traubenkirsche)	7	X		-														
Quercus robur (Stiel-Eiche)	7	X		-														
Quercus rubra (Rot-Eiche)	7	X		-														
Rhus typhina (Hirschkolben-Sumach)	7	X		-														
Rosa rugosa (Kartoffel-Rose)	7	X		-														
Rosa spec. (Rose)	7	X		-														
Rubus idaeus (Himbeere)	7	X		-														
Sambucus nigra (Schwarzer Holunder)	7	X		-														
Sorbus aucuparia (Eberesche)	7	X		-														
Symphoricarpos albus (Schneebeere)	7	X		-														
Syringa vulgaris (Gewöhnlicher Flieder)	7	X		-														
Viburnum spec. (Schneeball)	7	X		-														

Anzahl Rote Liste Arten
Anzahl Arten **38**

MS: Mengensystem; M: Mengenangabe, W: Bewertung der Art (FFH-Monitoring), Vs: Vegetationsschicht, St: Status, PA: Autor Phänologie; Ph: Phänologie, Sz: Soziabilität, VS: Vitalitätssystem; V: Vitalität, G: Geschlecht, cf: unsichere Bestimmung, §: Schutz nach BNatSchG, HH: Rote Liste Hamburg, Nds: Rote Liste Niedersachsen, SH: Rote Liste Schleswig-Holstein, D: Rote Liste Deutschland