

# Erhebungsbogen

**B**

<b>Projekt</b>	Biotopkartierung Hamburg	<b>Interne Nr.</b>	19472
		<b>DK5   DK5-GK</b>	<b>6040</b> 6042
<b>Handlungsbedarf</b>	Nein	<b>DK5 - Name</b>	Eidelstedt-Ost
<b>Bearbeitung</b>	NET	<b>Biotop-Nr.   alt</b>	<b>207</b> 26
<b>Räumliche Abbildung</b>	Linie	<b>Kartierung</b>	25.08.2006
<b>Anzahl Abschnitte</b>	1	<b>Fläche / Länge [m<sup>2</sup>/m]</b>	143,306
		<b>Breite (lineare Abb.) [m]</b>	6

<b>Gesetzlicher Schutz</b>	§ 14 (2) 2.2 Knicks	<b>Schutz nur teilweise</b>	Nein
----------------------------	---------------------	-----------------------------	------

<b>Gesamtbewertung</b>	7	Besonders wertvoll
– <b>Alter</b>	8	Biotop hohen Alters, 200 bis 500 Jahre
– <b>Belastungsgrad</b>	6	Flächenhaft geringe oder örtlich stärkere oder Vorbelastung mit deutlichem Einfluß
– <b>Ökolog. Funktion</b>	7	Sehr hohe Bedeutung in einem Biotopkomplex, für den lokalen Biotopverbund oder als Puffer
– <b>Seltenheit</b>	6	Seltener Biotoptyp, ohne seltene oder bedrohte Pflges., ungesättigtes Artenspektrum, reliktsiche RL-Arten

## Bestandsbeschreibung

Knick mit schwach ausgeprägtem Wall und dichter, mehrstämmiger sowie mehrreihiger Baumschicht aus alten Stiel-Eichen. Die Zweige der Gehölze reichen bis auf den Boden, die Strauchschicht besteht überwiegend aus Holunder, Hasel, Weißdorn, Rotbuche und niedrigen Eichen. Im nördlichen Teil mit mittelhohem Spechtbaum. In den Randbereichen hat sich eine lockere Krautschicht aus Brennnesseln und eingestreutem Beifuß als schmaler Saum entwickelt. An der Straße Niendorfer Gehege besteht der Knick aus mehrstämmigen, mittelalten Rotbuchen auf einem flachen Wall. Die Strauch- und Krautschicht fehlt hier überwiegend. Stellenweise befindet sich eine Zierhecke im Unterwuchs.

## Vorkommen an Biotoptypen

1	TF	Typ	HF	F.Anteil
2	BTYP	Biotoptyp	- gesetzl. Grundl.	
3	Zusatz	Zusatz zum Biotoptypen		
4	LRT	Lebensraumtyp		
1	1		Ja	100 %
2	HWM	Strauch-Baum-Knick (2000)		
3	4	sehr starkes Baumholz, Brusthöhendurchmesser >= 70 cm (4)		

## Räumliche Lage

<b>Lagebeschreibung</b>	Östlich vom Grothwisch, randlich der Kleingärten		
<b>Nachbarnutzung/en</b>	Kleingartenverein, Straße, Wiese		
<b>Rechtswert (X)</b>	561013	<b>Hochwert (Y)</b>	5940600
<b>Bezirk</b>	Eimsbüttel	<b>Naturraum</b>	Geestplatten westlich der Alster (696.01)
<b>Stadtteil (OT-Nr.)</b>	Eidelstedt (320)	<b>Gemarkung</b>	Eidelstedt (305)
<b>Digitaler Grünplan</b>	<input checked="" type="checkbox"/> <b>Hafengesamtgebiet</b>	<input type="checkbox"/> <b>Ramsargebiet</b>	<input type="checkbox"/> <b>EG-Vogelschutzgeb.</b>
<b>Ausgleichsflächen</b>	<input type="checkbox"/> <b>Biosphärenreservat</b>	<input type="checkbox"/> <b>Nationalpark</b>	<input type="checkbox"/>
<b>NSG / ND / LSG</b>	LSG Schnelsen, Niendorf, Lokstedt, Eidelstedt und Stellingen [ HH-2036 / Anteil: 100% ]		
<b>FFH-GEBIET</b>			
<b>Wasserschutzgebiet</b>	Eidelstedt/Stellingen [ 3 / Anteil: 100% ]		

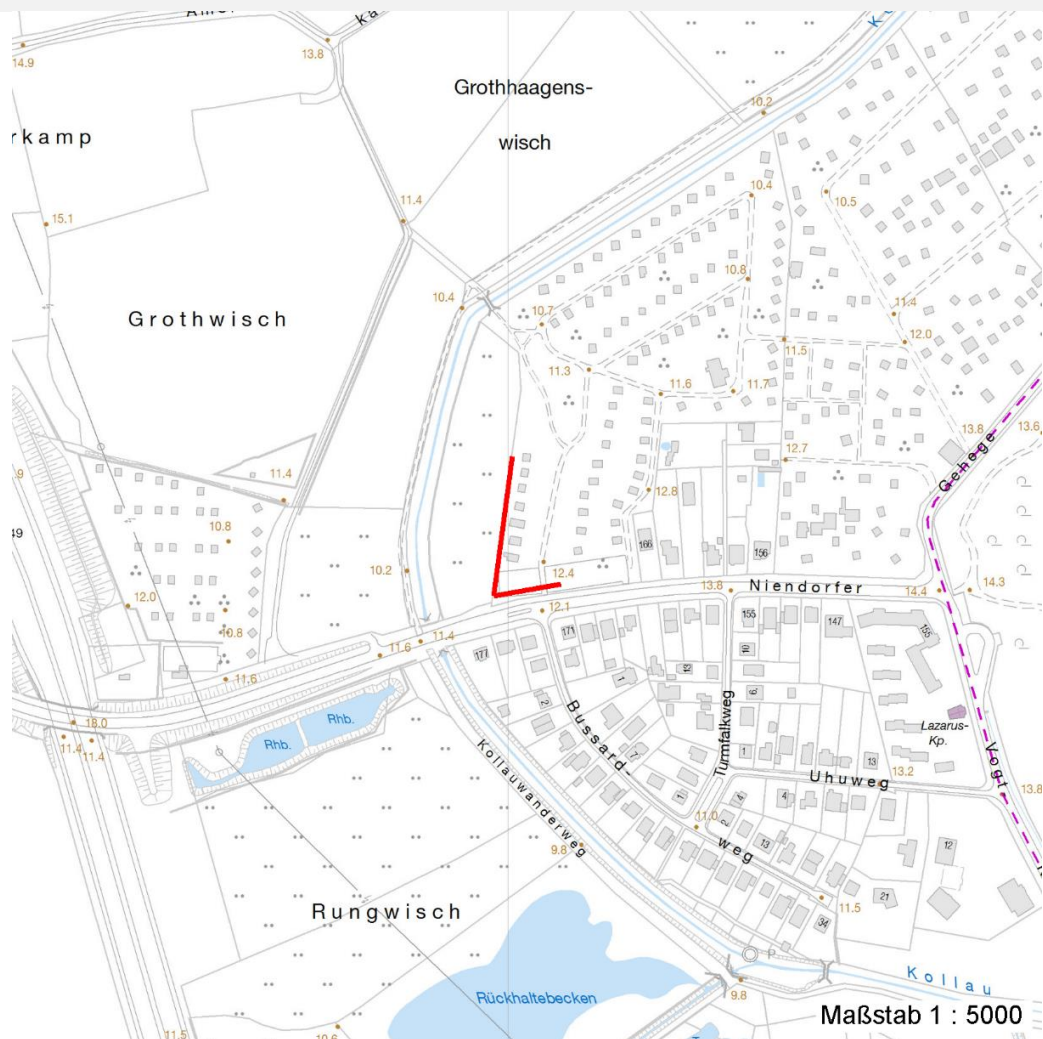
# Erhebungsbogen

**B**

<b>Projekt</b>	Biotopkartierung Hamburg	<b>Interne Nr.</b>	19472
		<b>DK5   DK5-GK</b>	6040      6042
		<b>DK5 - Name</b>	Eidelstedt-Ost
<b>Handlungsbedarf</b>	Nein	<b>Biotop-Nr.   alt</b>	207      26
<b>Bearbeitung</b>	NET	<b>Kartierung</b>	25.08.2006
<b>Räumliche Abbildung</b>	Linie	<b>Fläche / Länge [m<sup>2</sup>/m]</b>	143,306
<b>Anzahl Abschnitte</b>	1	<b>Breite (lineare Abb.) [m]</b>	6

## Räumliche Lage

Karte



## Weitere Erhebungsbögen

Interne Nr.	Interne Nr. Zuordnung	DK5	Biotop-Nr.	Kartierung	Zuordnung	DK5 (GK)	Biotop-Nr. (alt)
19472	19473	6040	207	20.08.1998	K	6042	26
19472	83846	6040	450	15.09.2014	N		
19472	83874	6040	478	29.09.2014	N		

Zuordnung: N = nachfolgende Kartierung, K = weitere Kartierungen (zeitlich vorher oder nachher)

## Foto

Interne Nr.	Index	Dateiname	Aufnahmerichtung
2239	0	6040_207_250806_1.JPG	

## Weitere Angaben

Merkmal	Wert
---------	------

Auswertung

07.04.2020

# Erhebungsbogen

**B**

<b>Projekt</b>	Biotopkartierung Hamburg	<b>Interne Nr.</b>	19472
		<b>DK5   DK5-GK</b>	<b>6040</b> 6042
<b>Handlungsbedarf</b>	Nein	<b>DK5 - Name</b>	Eidelstedt-Ost
<b>Bearbeitung</b>	NET	<b>Biotop-Nr.   alt</b>	<b>207</b> 26
<b>Räumliche Abbildung</b>	Linie	<b>Kartierung</b>	25.08.2006
<b>Anzahl Abschnitte</b>	1	<b>Fläche / Länge [m<sup>2</sup>/m]</b>	143,306
		<b>Breite (lineare Abb.) [m]</b>	6

## Weitere Angaben

Merkmal	Wert
Gefährdung / Einflüsse	Hoher Anteil nicht heimischer Pflanzen Starke Lärmbelastung
Wertgesichtspunkte	Bestandteil der historischen Kulturlandschaft Wertvoller Altbaumbestand
zoologisch bedeutsame Strukturen	Alte Bäume mit Höhlen dichte Strauchschicht
Bedeutung für Tiergruppe Maßnahmen	Heckenbrütende Vögel Alt- und Biotopbäume erhalten - 9.4 Knick auf den Stock setzen - 8.1 Beseitigung von Zierpflanzen - 1.8

## Foto

<b>Fotodatei</b>	6040_207_250806_1.JPG	<b>Fotodatei</b>
<b>Bildbeschreibung</b>		<b>Bildbeschreibung</b>
<b>Aufnahmerichtung</b>		<b>Aufnahmerichtung</b>



## Teilflächenbeschreibung

<b>Teilflächentyp</b>		<b>Teilflächen-Nr.</b>	1
<b>Biotoptyp</b>	Strauch-Baum-Knick (2000)	<b>Biotoptyp</b>	HWM
- <b>Zusatz</b>	sehr starkes Baumholz, Brusthöhendurchmesser >= 70 cm (4)	- <b>gesetzl. Grundl.</b>	
<b>FFH-LRT Beschreibung</b>		<b>FFH-LRT</b>	
		<b>Entw.potential LRT</b>	
		<b>Hauptfläche</b>	Ja
		<b>Flächenanteil</b>	100 %
		<b>FFH-Unters.Fläche</b>	Nein
		<b>Saatgutfläche</b>	Nein

# Erhebungsbogen

**B**

<b>Projekt</b>	Biotopkartierung Hamburg	<b>Interne Nr.</b>	19472
		<b>DK5   DK5-GK</b>	<b>6040</b> 6042
<b>Handlungsbedarf</b>	Nein	<b>DK5 - Name</b>	Eidelstedt-Ost
<b>Bearbeitung</b>	NET	<b>Biotop-Nr.   alt</b>	<b>207</b> 26
<b>Räumliche Abbildung</b>	Linie	<b>Kartierung</b>	25.08.2006
<b>Anzahl Abschnitte</b>	1	<b>Fläche / Länge [m<sup>2</sup>/m]</b>	143,306
		<b>Breite (lineare Abb.) [m]</b>	6

## Weitere Angaben

Merkmal	Wert
<b>Boden</b>	
Feuchte	5 - frisch und mäßig frisch
Stickstoffgehalt	6 - mäßig stickstoffarm bis stickstoffreich
<b>Standort, Relief</b>	
Relief	flacher Knickwall
Neigung - Gelände	N1 - sehr schwach geneigt (2-3,5 %)
Ausrichtung	V - Verschiedene
Belichtung	8 - sonnig
Luft	windexponiert
<b>Veg. - Deckg./Ant.</b>	
Gesamt	100 %
1. Baumschicht	60 %
Strauchschicht	90 %
1. Krautschicht	30 %
<b>Veg. - Höhe</b>	
Gesamt, durchschn.	18.00 m

## Zeigerwerte der Pflanzenartenliste (Auswertung)

<b>Standort</b>	<b>Belichtung</b>	halbsonnig bis halbschattig	6,4
<b>Boden</b>	<b>Feuchte</b>	frisch und mäßig frisch	5,3
	<b>Stickstoff (N)</b>	stickstoffreich	6,6
	<b>Reaktion</b>	neutral	7,2
<b>Vegetation</b>	<b>Mahdverträglichkeit</b>	schnittempfindlich (nur Herbstschnitt vertragend)	3,1
<b>Zeigerwerte</b>	<b>Futterwert</b>	sehr geringwertiges Futter	2,2
	<b>Wechselfeuchteanzeiger</b>		1
	<b>Giftpflanzen</b>		0
	<b>Überschw.anzeiger</b>		2

## Pflanzenartenliste

Gruppe / Pflanzenart	MS	M	W	Vs	St	PA	Ph	Sz	VS	V	G	cf	Rote Liste					
													§	HH	ND	SH	D	
<b>Tracheobionta (Gefäßpflanzen)</b>																		
Aegopodium podagraria (Giersch)	7	h		K1														
Anthriscus sylvestris (Wiesen-Kerbel)	7	w		K1														
Artemisia vulgaris (Gewöhnlicher Beifuß)	7	w		K1														
Betula pendula (Hänge-Birke)	7	w		S														
Bryonia dioica (Rotbeerige Zaunrübe)	7	w		S														
Carpinus betulus (Hainbuche)	7	w		S														
Chelidonium majus (Schöllkraut)	7	w		K1														
Cirsium vulgare (Gewöhnliche Kratzdistel)	7	w		K1														
Corylus avellana (Haselnuss)	7	h		S														
Crataegus monogyna (Eingrifflicher Weißdorn)	7	h		S														
Dactylis glomerata (Wiesen-Knäuelgras)	7	w		K1														
Digitalis purpurea (Roter Fingerhut)	7	w		K1														
Elymus repens (Gewöhnliche Quecke)	7	w		K1														

# Erhebungsbogen

**B**

<b>Projekt</b>	Biotopkartierung Hamburg	<b>Interne Nr.</b>	19472
		<b>DK5   DK5-GK</b>	<b>6040</b> 6042
<b>Handlungsbedarf</b>	Nein	<b>DK5 - Name</b>	Eidelstedt-Ost
<b>Bearbeitung</b>	NET	<b>Biotop-Nr.   alt</b>	<b>207</b> 26
<b>Räumliche Abbildung</b>	Linie	<b>Kartierung</b>	25.08.2006
<b>Anzahl Abschnitte</b>	1	<b>Fläche / Länge [m<sup>2</sup>/m]</b>	143,306
		<b>Breite (lineare Abb.) [m]</b>	6

## Pflanzenartenliste

Gruppe / Pflanzenart	MS	M	W	Vs	St	PA	Ph	Sz	VS	V	G	cf	§	Rote Liste			
														HH	ND	SH	D
Euonymus europaeus (Gewöhnliches Pfaffenhütchen)	7	w		S													
Fagus sylvatica (Rotbuche)	7	w		S													
Galeobdolon argentatum (Garten Goldnessel)	7	w		K1													
Hedera helix (Efeu)	7	w		B1													
Humulus lupulus (Hopfen)	7	w		S													
Prunus padus (Echte Traubenkirsche)	7	w		S													
Prunus serotina (Späte Traubenkirsche)	7	z		S													
Quercus robur (Stiel-Eiche)	7	d		B1													
Quercus robur (Stiel-Eiche)	7	z		S													
Rosa canina (Hunds-Rose)	7	w		S													
Rubus fruticosus agg. (Artengruppe Echte Brombeere)	7	w		K1													
Rubus laciniatus (Schlitzblättrige Brombeere)	7	w		K1													
Sambucus nigra (Schwarzer Holunder)	7	z		S													
Urtica dioica (Große Brennessel)	7	h		K1													
<b>Anzahl Rote Liste Arten</b>																	
<b>Anzahl Arten</b>														<b>26</b>			

MS: Mengensystem; M: Mengenangabe, W: Bewertung der Art (FFH-Monitoring), Vs: Vegetationsschicht, St: Status, PA: Autor Phänologie; Ph: Phänologie, Sz: Soziabilität, VS: Vitalitätssystem; V: Vitalität, G: Geschlecht, cf: unsichere Bestimmung, §: Schutz nach BNatSchG, HH: Rote Liste Hamburg, Nds: Rote Liste Niedersachsen, SH: Rote Liste Schleswig-Holstein, D: Rote Liste Deutschland