

# Erhebungsbogen

**B**

<b>Projekt</b>	Biotopkartierung Hamburg	<b>Interne Nr.</b>	19476
		<b>DK5   DK5-GK</b>	<b>6040</b> 6042
<b>Handlungsbedarf</b>	Nein	<b>DK5 - Name</b>	Eidelstedt-Ost
<b>Bearbeitung</b>	NET	<b>Biotop-Nr.   alt</b>	<b>200</b> 8
<b>Räumliche Abbildung</b>	Linie	<b>Kartierung</b>	11.09.2006
<b>Anzahl Abschnitte</b>	1	<b>Fläche / Länge [m<sup>2</sup>/m]</b>	84,289
		<b>Breite (lineare Abb.) [m]</b>	5

<b>Gesetzlicher Schutz</b>	§ 14 (2) 2.2 Knicks	<b>Schutz nur teilweise</b>	Nein
----------------------------	---------------------	-----------------------------	------

<b>Gesamtbewertung</b>	6 Wertvoll
– <b>Alter</b>	7 Biotop hohen Alters, 100 bis 200 Jahre
– <b>Belastungsgrad</b>	6 Flächenhaft geringe oder örtlich stärkere oder Vorbelastung mit deutlichem Einfluß
– <b>Ökolog. Funktion</b>	6 Hohe Bedeutung in einem Biotopkomplex, für den lokalen Biotopverbund oder als Puffer
– <b>Seltenheit</b>	6 Seltener Biotoptyp, ohne seltene oder bedrohte Pflges., ungesättigtes Artenspektrum, reliktsche RL-Arten

## Bestandsbeschreibung

Knick entlang einer Baumschule aus alten Eichen mit einzelnen, mehrstämmigen Hainbuchen. Die Strauchschicht ist dicht und besteht aus Hasel, Weißdorn und Holunder. Die Krautschicht besteht vor allem aus Giersch sowie kleinblütigem Springkraut, Nelkenwurz sowie etwas Brennnessel und Gundermann.

Der ehemalige Abschnitt 2 wurde gestrichen, da er in Biotop 71 aufgegangen ist.

## Vorkommen an Biotoptypen

1	TF	Typ	HF	F.Anteil
2	BTYP	Biotoptyp	- gesetzl. Grundl.	
3	Zusatz	Zusatz zum Biotoptypen		
4	LRT	Lebensraumtyp		
1	1		Ja	100 %
2	HWM	Strauch-Baum-Knick (2000)		
3	3	starkes Baumholz, Brusthöhdurchmesser 50 - < 70 cm (3)		

## Räumliche Lage

<b>Lagebeschreibung</b>	Östlich vom Deepenbrook, an der A 7		
<b>Nachbarnutzung/en</b>	Baumschule, Wohngebiet		
<b>Rechtswert (X)</b>	560368	<b>Hochwert (Y)</b>	5941704
<b>Bezirk</b>	Eimsbüttel	<b>Naturraum</b>	Geestplatten westlich der Alster (696.01)
<b>Stadtteil (OT-Nr.)</b>	Eidelstedt (320)	<b>Gemarkung</b>	Eidelstedt (305)
<b>Digitaler Grünplan</b>	<input type="checkbox"/> Hafengesamtgebiet	<input type="checkbox"/> Ramsargebiet	<input type="checkbox"/> EG-Vogelschutzgeb.
<b>Ausgleichsflächen NSG / ND / LSG</b>	<input type="checkbox"/> Biosphärenreservat	<input type="checkbox"/> Nationalpark	<input type="checkbox"/>
<b>FFH-GEBIET</b>			
<b>Wasserschutzgebiet</b>	Eidelstedt/Stellingen [ 3 / Anteil: 100% ]		

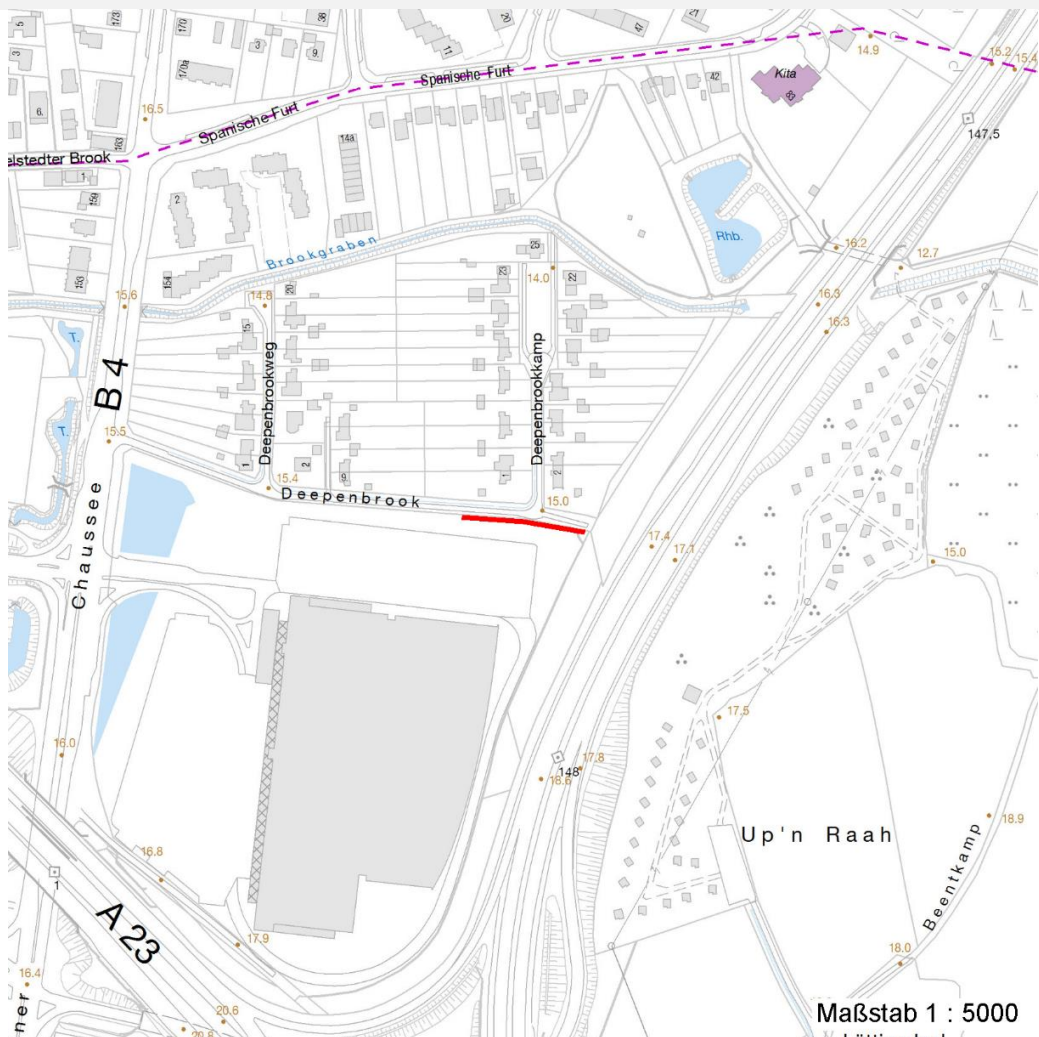
# Erhebungsbogen

# B

<b>Projekt</b>	Biotopkartierung Hamburg	<b>Interne Nr.</b>	19476
		<b>DK5   DK5-GK</b>	6040      6042
<b>Handlungsbedarf</b>	Nein	<b>DK5 - Name</b>	Eidelstedt-Ost
<b>Bearbeitung</b>	NET	<b>Biotop-Nr.   alt</b>	200      8
<b>Räumliche Abbildung</b>	Linie	<b>Kartierung</b>	11.09.2006
<b>Anzahl Abschnitte</b>	1	<b>Fläche / Länge [m<sup>2</sup>/m]</b>	84,289
		<b>Breite (lineare Abb.) [m]</b>	5

## Räumliche Lage

### Karte



## Weitere Erhebungsbögen

Interne Nr.	Interne Nr. Zuordnung	DK5	Biotop-Nr.	Kartierung	Zuordnung	DK5 (GK)	Biotop-Nr. (alt)
19476	19460	6040	200	05.08.1998	K	6042	8

Zuordnung: N = nachfolgende Kartierung, K = weitere Kartierungen (zeitlich vorher oder nachher)

## Foto

Interne Nr.	Index	Dateiname	Aufnahmerichtung
625	0	6040_200_110906_1.JPG	

## Weitere Angaben

Merkmal	Wert
<b>Auswertung</b>	
Gefährdung / Einflüsse	Starke Luftbelastung Starke Lärmbelastung

# Erhebungsbogen

**B**

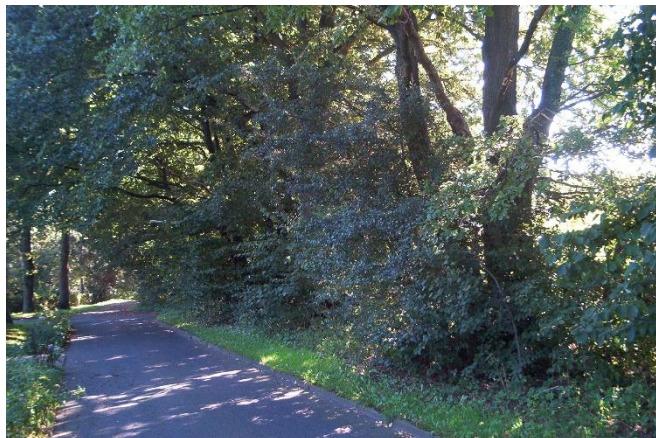
<b>Projekt</b>	Biotopkartierung Hamburg	<b>Interne Nr.</b>	19476
		<b>DK5   DK5-GK</b>	<b>6040</b> 6042
<b>Handlungsbedarf</b>	Nein	<b>DK5 - Name</b>	Eidelstedt-Ost
<b>Bearbeitung</b>	NET	<b>Biotop-Nr.   alt</b>	<b>200</b> 8
<b>Räumliche Abbildung</b>	Linie	<b>Kartierung</b>	11.09.2006
<b>Anzahl Abschnitte</b>	1	<b>Fläche / Länge [m<sup>2</sup>/m]</b>	84,289
		<b>Breite (lineare Abb.) [m]</b>	5

## Weitere Angaben

Merkmal	Wert
Wertgesichtspunkte	Bestandteil der historischen Kulturlandschaft Knickrest mit alten Eichen
zoologisch bedeutsame Strukturen	dichtwüchsiger Knickrest
Bedeutung für Tiergruppe	Heckenbrütende Vögel
Maßnahmen	Knick auf den Stock setzen - 8.1

## Foto

<b>Fotodatei</b>	6040_200_110906_1.JPG	<b>Fotodatei</b>
<b>Bildbeschreibung</b>		<b>Bildbeschreibung</b>
<b>Aufnahmerichtung</b>		<b>Aufnahmerichtung</b>



## Teilflächenbeschreibung

<b>Teilflächentyp</b>		<b>Teilflächen-Nr.</b>	1
<b>Biotoptyp</b>	Strauch-Baum-Knick (2000)	<b>Biotoptyp</b>	HWM
- <b>Zusatz</b>	starkes Baumholz, Brusthöhendurchmesser 50 - < 70 cm (3)	- <b>gesetzl. Grundl.</b>	
<b>FFH-LRT</b>		<b>FFH-LRT</b>	
<b>Beschreibung</b>		<b>Entw.potential LRT</b>	
		<b>Hauptfläche</b>	Ja
		<b>Flächenanteil</b>	100 %
		<b>FFH-Unters.Fläche</b>	Nein
		<b>Saatgutfläche</b>	Nein

# Erhebungsbogen

**B**

<b>Projekt</b>	Biotopkartierung Hamburg	<b>Interne Nr.</b>	19476
		<b>DK5   DK5-GK</b>	<b>6040</b> 6042
<b>Handlungsbedarf</b>	Nein	<b>DK5 - Name</b>	Eidelstedt-Ost
<b>Bearbeitung</b>	NET	<b>Biotop-Nr.   alt</b>	<b>200</b> 8
<b>Räumliche Abbildung</b>	Linie	<b>Kartierung</b>	11.09.2006
<b>Anzahl Abschnitte</b>	1	<b>Fläche / Länge [m<sup>2</sup>/m]</b>	84,289
		<b>Breite (lineare Abb.) [m]</b>	5

## Weitere Angaben

Merkmal	Wert
<b>Boden</b>	
Feuchte	5 - frisch und mäßig frisch
Stickstoffgehalt	6 - mäßig stickstoffarm bis stickstoffreich
<b>Standort, Relief</b>	
Relief	flacher Wall
Neigung - Gelände	N1 - sehr schwach geneigt (2-3,5 %)
Ausrichtung	S - Süd
Belichtung	8 - sonnig
Luft	keine Besonderheiten
<b>Veg. - Deckg./Ant.</b>	
Gesamt	100 %
1. Baumschicht	90 %
Strauchschicht	60 %
1. Krautschicht	80 %
<b>Veg. - Höhe</b>	
Gesamt, durchschn.	16.00 m

## Zeigerwerte der Pflanzenartenliste (Auswertung)

<b>Standort</b>	<b>Belichtung</b>	halbsonnig bis halbschattig	6,1
<b>Boden</b>	<b>Feuchte</b>	frisch und mäßig frisch	5,1
	<b>Stickstoff (N)</b>	stickstoffreich	6,6
	<b>Reaktion</b>	neutral	7,5
<b>Vegetation</b>	<b>Mahdverträglichkeit</b>	schnittempfindlich (nur Herbstschnitt vertragend)	2,9
<b>Zeigerwerte</b>	<b>Futterwert</b>	geringwertiges Futter	2,6
	<b>Wechselfeuchteanzeiger</b>		0
	<b>Giftpflanzen</b>		0
	<b>Überschw.anzeiger</b>		0

## Pflanzenartenliste

Gruppe / Pflanzenart	MS	M	W	Vs	St	PA	Ph	Sz	VS	V	G	cf	Rote Liste			
													§	HH	ND	SH
<b>Tracheobionta (Gefäßpflanzen)</b>																
Aegopodium podagraria (Giersch)	7	h		K1												
Anthriscus sylvestris (Wiesen-Kerbel)	7	w		K1												
Carpinus betulus (Hainbuche)	7	h		B1												
Corylus avellana (Haselnuss)	7	h		S												
Crataegus monogyna (Eingrifflicher Weißdorn)	7	h		S												
Geum urbanum (Echte Nelkenwurz)	7	z		K1												
Glechoma hederacea (Gundermann)	7	z		K1												
Hedera helix (Efeu)	7	w		K1												
Impatiens parviflora (Kleinblütiges Springkraut)	7	z		K1												
Populus tremula (Zitter-Pappel)	7	w		S												
Quercus robur (Stiel-Eiche)	7	h		B1												
Rubus fruticosus agg. (Artengruppe Echte Brombeere)	7	h		K1												
Sambucus nigra (Schwarzer Holunder)	7	h		S												

# Erhebungsbogen

**B**

<b>Projekt</b>	Biotopkartierung Hamburg	<b>Interne Nr.</b>	19476
		<b>DK5   DK5-GK</b>	<b>6040</b> 6042
<b>Handlungsbedarf</b>	Nein	<b>DK5 - Name</b>	Eidelstedt-Ost
<b>Bearbeitung</b>	NET	<b>Biotop-Nr.   alt</b>	<b>200</b> 8
<b>Räumliche Abbildung</b>	Linie	<b>Kartierung</b>	11.09.2006
<b>Anzahl Abschnitte</b>	1	<b>Fläche / Länge [m<sup>2</sup>/m]</b>	84,289
		<b>Breite (lineare Abb.) [m]</b>	5

## Pflanzenartenliste

Gruppe / Pflanzenart	MS	M	W	Vs	St	PA	Ph	Sz	VS	V	G	cf	§	Rote Liste			
														HH	ND	SH	D
Urtica dioica (Große Brennessel)	7	w		K1													
<b>Anzahl Rote Liste Arten</b>																	
<b>Anzahl Arten</b>													14				

MS: Mengensystem; M: Mengenangabe, W: Bewertung der Art (FFH-Monitoring), Vs: Vegetationsschicht, St: Status, PA: Autor Phänologie; Ph: Phänologie, Sz: Soziabilität, VS: Vitalitätssystem; V: Vitalität, G: Geschlecht, cf: unsichere Bestimmung, §: Schutz nach BNatSchG, HH: Rote Liste Hamburg, Nds: Rote Liste Niedersachsen, SH: Rote Liste Schleswig-Holstein, D: Rote Liste Deutschland