

Erhebungsbogen

B

Projekt	Biotopkartierung Hamburg	Interne Nr.	19448
		DK5 DK5-GK	6040 6042
Handlungsbedarf	Nein	DK5 - Name	Eidelstedt-Ost
Bearbeitung	MAU	Biotop-Nr. alt	198 3
Räumliche Abbildung	Linie	Kartierung	05.08.1998
Anzahl Abschnitte	2	Fläche / Länge [m²/m]	570,395
		Breite (lineare Abb.) [m]	4

Gesetzlicher Schutz **_ kein gesetzl. Schutz kein gesetzlich geschütztes Biotop** **Schutz nur teilweise** **Nein**

Gesamtbewertung	6	Wertvoll
– Alter	6	Biotop mittleren Alters, 50 bis 100 Jahre
– Belastungsgrad	5	Flächenhaft mittlere oder örtlich starke Belastung
– Ökolog. Funktion	6	Hohe Bedeutung in einem Biotopkomplex, für den lokalen Biotopverbund oder als Puffer
– Seltenheit	6	Seltener Biotoptyp, ohne seltene oder bedrohte Pflges., ungesättigtes Artenspektrum, reliktsiche RL-Arten

Bestandsbeschreibung

Hohe, zum großen Teil am Brookgraben verlaufende, dichte Hecke, die in Teilbereichen als Knick ausgebildet ist und aus vielstämmigem Weißdorn, Hasel, Holunder, Traubenkirsche, Berg-Ahorn sowie einzelnen, hohen Schwarz-Pappeln besteht. Im Nordosten befindet sich ein kleiner Teil aus mehrstämmigen, mittelhohen Weiden, hier mit dichtem Saum aus üppig wachsenden Brennesseln und Beifuß, in den anderen, stark beschatteten Bereichen aus vorherrschendem Giersch. Am Uferbereich des mit Bongossi-Holz befestigten Brookgrabens hat sich eine hohe Krautflur aus Beifuß, Brennessel, Giesch und Wiesen-Bärenklau entwickelt, Feuchtvegetation fehlt überwiegend.

An der Holsteiner Chausse dominieren Hainbuche und Feld-Ahorn in der Baumschicht.

Am östlichen Teil des Brookgrabens wird die Hecke lückiger mit nur noch einzelnen Schwarz-Erlen und Weiden. Die Grabenböschungen sind hier abgeflacht mit und Steinschüttungen modelliert, es konnte sich jedoch trotzdem keine Ufervegetation ausbilden.

Die Hecke hat sich in der Zusammensetzung gegenüber der Kartierung von 1981 kaum verändert, die Artenliste wurde übernommen und mit einigen Arten ergänzt.

Vorkommen an Biotoptypen

1	TF	Typ	HF	F.Anteil
2	BTYP	Biotoptyp		- gesetzl. Grundl.
3	Zusatz	Zusatz zum Biotoptypen		
4	LRT	Lebensraumtyp		
1	1		Ja	80 %
2	HHM	Strauch-Baumhecke (2000)		
1	2			20 %
2	FGR	Nährstoffreicher Graben mit Stillgewässercharakter (2000)		
3	-	schlechte Ausprägung (strukturarm, gestört, fragmenthaft, arm an typischen Arten) (-)		

Räumliche Lage

Lagebeschreibung	An der Holsteiner Chaussee, am Brookgraben		
Nachbarnutzung/en	Graben, Autobahn, Wiese, Wohngebiet		
Rechtswert (X)	560303	Hochwert (Y)	5941841
Bezirk	Eimsbüttel	Naturraum	Geestplatten westlich der Alster (696.01)
Stadtteil (OT-Nr.)	Eidelstedt (320)	Gemarkung	Eidelstedt (305)
Digitaler Grünplan	<input type="checkbox"/> Hafengesamtgebiet	<input type="checkbox"/> Ramsargebiet	<input type="checkbox"/> EG-Vogelschutzgeb.
Ausgleichsflächen	<input type="checkbox"/> Biosphärenreservat	<input type="checkbox"/> Nationalpark	<input type="checkbox"/>
NSG / ND / LSG	LSG Schnelsen, Niendorf, Lokstedt, Eidelstedt und Stellingen [HH-2036 / Anteil: 24%]		
FFH-GEBIET			
Wasserschutzgebiet	Eidelstedt/Stellingen [2 / Anteil: 29%], Eidelstedt/Stellingen [3 / Anteil: 71%]		

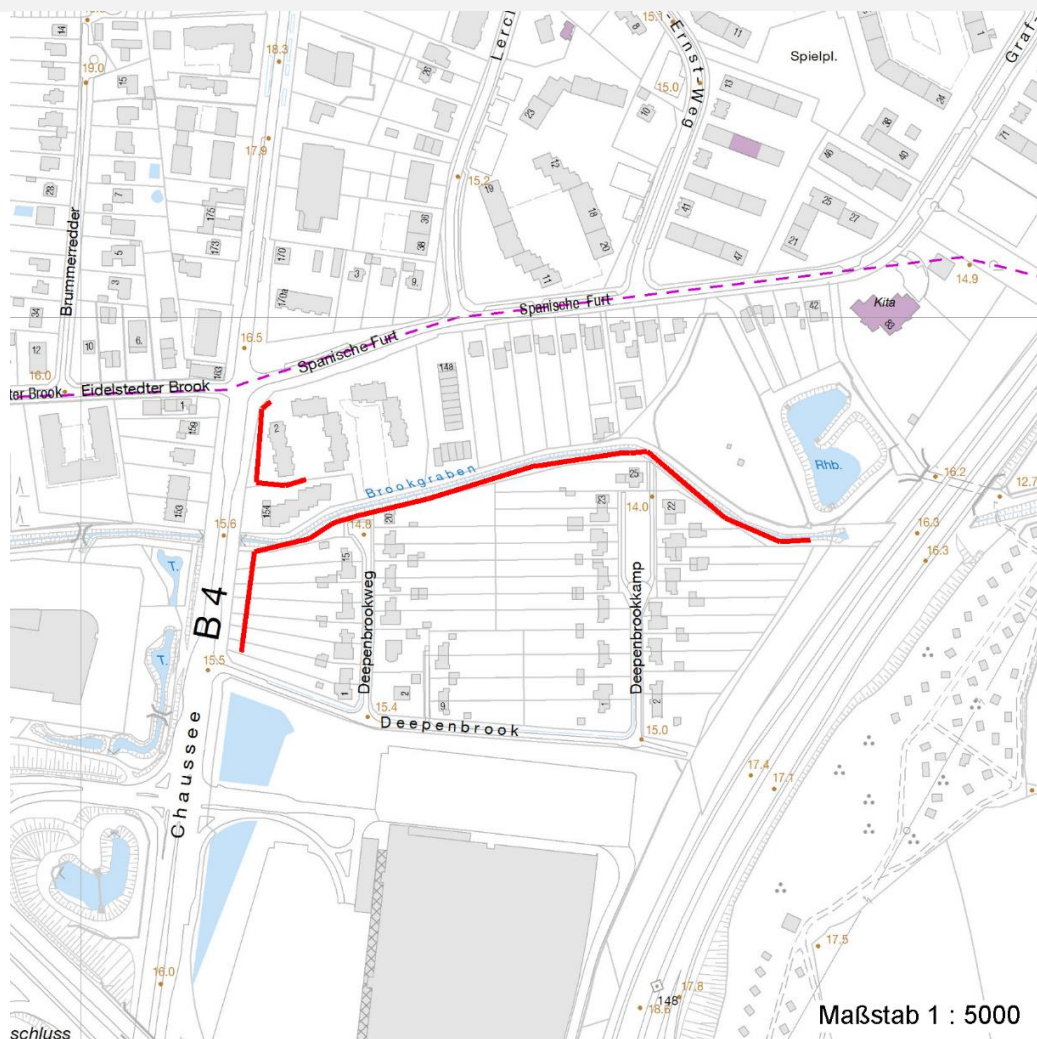
Erhebungsbogen

B

Projekt	Biotopkartierung Hamburg	Interne Nr.	19448
		DK5 DK5-GK	6040 6042
		DK5 - Name	Eidelstedt-Ost
Handlungsbedarf	Nein	Biotop-Nr. alt	198 3
Bearbeitung	MAU	Kartierung	05.08.1998
Räumliche Abbildung	Linie	Fläche / Länge [m²/m]	570,395
Anzahl Abschnitte	2	Breite (lineare Abb.) [m]	4

Räumliche Lage

Karte



Weitere Erhebungsbögen

Interne Nr.	Interne Nr. Zuordnung	DK5	Biotop-Nr.	Kartierung	Zuordnung	DK5 (GK)	Biotop-Nr. (alt)
19448	19447	6040	198	11.09.2006	K	6042	3
19448	72084	9999	1553	15.10.1981	>	6042	3

Zuordnung: N = nachfolgende Kartierung, K = weitere Kartierungen (zeitlich vorher oder nachher)

Weitere Angaben

Merkmal	Wert
Auswertung	
Gefährdung / Einflüsse	steile Uferböschungen, Grabenausbau, Ziersträucher
Wertgesichtspunkte	dichte Hecke aus versch. einheimischen Gehölzen wertvoller Brut- und Nahrungsbiotop für Vögel
zoologisch bedeutsame Strukturen	dichte Gehölzpflanzung
Bedeutung für Tiergruppe	Heckenbrütende Vögel

Erhebungsbogen

B

Projekt	Biotopkartierung Hamburg	Interne Nr.	19448
		DK5 DK5-GK	6040 6042
Handlungsbedarf	Nein	DK5 - Name	Eidelstedt-Ost
Bearbeitung	MAU	Biotop-Nr. alt	198 3
Räumliche Abbildung	Linie	Kartierung	05.08.1998
Anzahl Abschnitte	2	Fläche / Länge [m²/m]	570,395
		Breite (lineare Abb.) [m]	4

Weitere Angaben

Merkmal	Wert
Maßnahmen	Insekten, allgemein Entfernung der Ziersträucher (Pfeifenstrauch) Uferbereich nicht mähen Befestigung des Brookgrabens entfernen Naturnahe, flache Uferzonen herstellen

Teilflächenbeschreibung

Teilflächentyp		Teilflächen-Nr.	1
Biotoptyp	Strauch-Baumhecke (2000)	Biotoptyp	HHM
- Zusatz		- gesetzl. Grundl.	
FFH-LRT		FFH-LRT	
Beschreibung		Entw.potential LRT	
		Hauptfläche	Ja
		Flächenanteil	80 %
		FFH-Unters.Fläche	Nein
		Saatgutfläche	Nein

Weitere Angaben

Merkmal	Wert
Boden	
Feuchte	5 - frisch und mäßig frisch
Stickstoffgehalt	7 - stickstoffreich
Gebietszuordnung	
Gebietsbezeichnung	Brookgraben
Gewässer	
Böschungshöhe	1.50 m
Gewässertiefe	0.10 m
Breite	0.40 m
Wasserführung	w - wechselnde Wasserstände
Strömung	r - ruhig fließend
Trübung	w - schwache Trübung
Standort, Relief	
Relief	überwiegend steile Grabenböschungen
Böschungsneigung	steil - 1:1 bis 1:2
Neigung - Gelände	N4 - stark geneigt (18-27 %)
Ausrichtung	V - Verschiedene
Belichtung	8 - sonnig
Luft	windexponiert
Veg. - Deckg./Ant.	
Gesamt	100 %
1. Baumschicht	90 %
2. Baumschicht	30 %
Strauchschicht	30 %
1. Krautschicht	60 %

Projekt	Biotopkartierung Hamburg		Interne Nr.	19448
			DK5 DK5-GK	6040 6042
Handlungsbedarf	Nein		DK5 - Name	Eidelstedt-Ost
Bearbeitung	MAU	Kopie Ja	Biotop-Nr. alt	198 3
Räumliche Abbildung	Linie		Kartierung	05.08.1998
Anzahl Abschnitte	2		Fläche / Länge [m²/m]	570,395
			Breite (lineare Abb.) [m]	4

Zeigerwerte der Pflanzenartenliste (Auswertung)

Standort	Belichtung	halbsonnig bis halbschattig	6,2
Boden	Feuchte	mäßig feucht und wechselfeucht	5,8
	Stickstoff (N)	sehr stickstoffreich	7,8
	Reaktion	neutral	7
Vegetation	Mahdverträglichkeit	schnittempfindlich (nur Herbstschnitt vertragend)	3,4
Zeigerwerte	Futterwert	sehr geringwertiges Futter	1,8
	Wechselfeuchteanzeiger		0
	Giftpflanzen		0
	Überschw.anzeiger		6

Pflanzenartenliste

Gruppe / Pflanzenart	MS	M	W	Vs	St	PA	Ph	Sz	VS	V	G	cf	§	Rote Liste			
														HH	ND	SH	D
Tracheobionta (Gefäßpflanzen)																	
Acer campestre (Feld-Ahorn)	7	z		-													
Acer pseudoplatanus (Berg-Ahorn)	7	X		-													
Aegopodium podagraria (Giersch)	7	h		-													
Aesculus hippocastanum (Gewöhnliche Rosskastanie)	7	X		-													
Alnus glutinosa (Schwarz-Erle)	7	w		-													
Alnus incana (Grau-Erle)	7	X		-													
Artemisia vulgaris (Gewöhnlicher Beifuß)	7	h		-													
Betula pendula (Hänge-Birke)	7	X		-													
Calystegia sepium (Zaun-Winde)	7	X		-													
Carpinus betulus (Hainbuche)	7	X		-													
Cornus sanguinea (Roter Hartriegel)	7	h		-													
Corylus avellana (Haselnuss)	7	X		-													
Crataegus monogyna (Eingrifflicher Weißdorn)	7	X		-													
Dactylis glomerata (Wiesen-Knäuelgras)	7	X		-													
Fagus sylvatica (Rotbuche)	7	w		-													
Fraxinus excelsior (Gewöhnliche Esche)	7	X		-													
Heraclium mantegazzianum (Riesen-Bärenklau)	7	w		-													
Heraclium sphondylium (Wiesen-Bärenklau)	7	w		-													
Humulus lupulus (Hopfen)	7	X		-													
Impatiens parviflora (Kleinblütiges Springkraut)	7	w		-													
Ligustrum vulgare (Gemeiner Liguster)	7	X		-													
Populus tremula (Zitter-Pappel)	7	X		-													
Populus x canadensis (Hybrid-Pappel)	7	X		-													
Prunus padus (Echte Traubenkirsche)	7	X		-													
Quercus robur (Stiel-Eiche)	7	X		-													
Rosa canina (Hunds-Rose)	7	X		-													
Salix alba (Silber-Weide)	7	w		-													
Salix fragilis (Bruch-Weide)	7	w		-										D	D		
Salix spec. (Weide)	7	X		-													
Sambucus nigra (Schwarzer Holunder)	7	X		-													
Sorbus aucuparia (Eberesche)	7	X		-													
Tanacetum vulgare (Rainfarn)	7	w		-													
Tilia platyphyllos (Sommer-Linde)	7	w		-													
Urtica dioica (Große Brennnessel)	7	h		-													

Erhebungsbogen

B

Projekt	Biotopkartierung Hamburg	Interne Nr.	19448
		DK5 DK5-GK	6040 6042
Handlungsbedarf	Nein	DK5 - Name	Eidelstedt-Ost
Bearbeitung	MAU	Biotop-Nr. alt	198 3
Räumliche Abbildung	Linie	Kartierung	05.08.1998
Anzahl Abschnitte	2	Fläche / Länge [m²/m]	570,395
		Breite (lineare Abb.) [m]	4

Pflanzenartenliste

Gruppe / Pflanzenart	MS	M	W	Vs	St	PA	Ph	Sz	VS	V	G	cf	§	Rote Liste			
														HH	ND	SH	D
Anzahl Rote Liste Arten														1		1	
Anzahl Arten														34			

MS: Mengensystem; M: Mengenangabe, W: Bewertung der Art (FFH-Monitoring), Vs: Vegetationsschicht, St: Status, PA: Autor Phänologie; Ph: Phänologie, Sz: Soziabilität, VS: Vitalitätssystem; V: Vitalität, G: Geschlecht, cf: unsichere Bestimmung, §: Schutz nach BNatSchG, HH: Rote Liste Hamburg, Nds: Rote Liste Niedersachsen, SH: Rote Liste Schleswig-Holstein, D: Rote Liste Deutschland

Teilflächenbeschreibung

Teilflächentyp		Teilflächen-Nr.	2
Biotoptyp	Nährstoffreicher Graben mit Stillgewässercharakter (2000)	Biotoptyp	FGR
- Zusatz	schlechte Ausprägung (strukturarm, gestört, fragmenthaft, arm an typischen Arten) (-)	- gesetzl. Grundl.	
FFH-LRT Beschreibung		FFH-LRT Entw.potential LRT	
		Hauptfläche	
		Flächenanteil	20 %
		FFH-Unters.Fläche	Nein
		Saatgutfläche	Nein

Weitere Angaben

Merkmal	Wert
Standort, Relief	
Zusätze - Btyp	I2 - Lauf weitgehend begradigt und befestigt