

Erhebungsbogen

B

Projekt	Biotopkartierung Hamburg	Interne Nr.	19296
		DK5 DK5-GK	6040 6242
Handlungsbedarf	Nein	DK5 - Name	Eidelstedt-Ost
Bearbeitung	TUC	Biotop-Nr. alt	185 89
Räumliche Abbildung	Fläche	Kartierung	18.10.2006
Anzahl Abschnitte	1	Fläche / Länge [m²/m]	8622,9229
		Breite (lineare Abb.) [m]	

Gesetzlicher Schutz **_ kein gesetzl. Schutz kein gesetzlich geschütztes Biotop** **Schutz nur teilweise** **Nein**

Gesamtbewertung	5	Noch wertvoll, gut entwicklungsfähig
– Alter	6	Biotop mittleren Alters, 50 bis 100 Jahre
– Belastungsgrad	6	Flächenhaft geringe oder örtlich stärkere oder Vorbelastung mit deutlichem Einfluß
– Ökolog. Funktion	5	Bedeutung in einem Biotopkomplex, für den lokalen Biotopverbund oder als Puffer
– Seltenheit	5	Seltener Biotoptyp, floristisch stark verarmt, ohne seltener Pflges. od. verbr. artenreicher Biotoptyp

Bestandsbeschreibung

Fichtenbestand mit zweiter Baumschicht aus jungen Buchen
 Der Fichtenaltbestand ist im Norden und Süden der Fläche noch vorhanden. Im Mittelteil fehlt die erste Baumschicht. Über die gesamte Fläche hat sich eine dichte zweite Baumschicht aus jungen Buchen entwickelt. Die Strauch- und Krautschicht sind nur im Randbereich entlang der Wege vorhanden.

Vorkommen an Biotoptypen

1	TF	Typ	HF	F.Anteil
2	BTYP	Biotoptyp		- gesetzl. Grundl.
3	Zusatz	Zusatz zum Biotoptypen		
4	LRT	Lebensraumtyp		
1	1		Ja	100 %
2	WY	Sonstiger Mischwald, naturfern (2000)		

Räumliche Lage

Lagebeschreibung	im Südwesten des Kartenblattes		
Nachbarnutzung/en	Wald		
Rechtswert (X)	561911	Hochwert (Y)	5940317
Bezirk	Eimsbüttel	Naturraum	Geestplatten westlich der Alster (696.01)
Stadtteil (OT-Nr.)	Niendorf (318)	Gemarkung	Lokstedt (306)
Digitaler Grünplan	<input type="checkbox"/> Hafengesamtgebiet	<input type="checkbox"/> Ramsargebiet	<input type="checkbox"/> EG-Vogelschutzgeb.
Ausgleichsflächen NSG / ND / LSG	<input type="checkbox"/> Biosphärenreservat	<input type="checkbox"/> Nationalpark	<input type="checkbox"/>
FFH-GEBIET	LSG Schnelsen, Niendorf, Lokstedt, Eidelstedt und Stellingen [HH-2036 / Anteil: 100%]		
Wasserschutzgebiet	Planungsraum Stellingen-Süd (geplant) [3 / Anteil: 100%]		

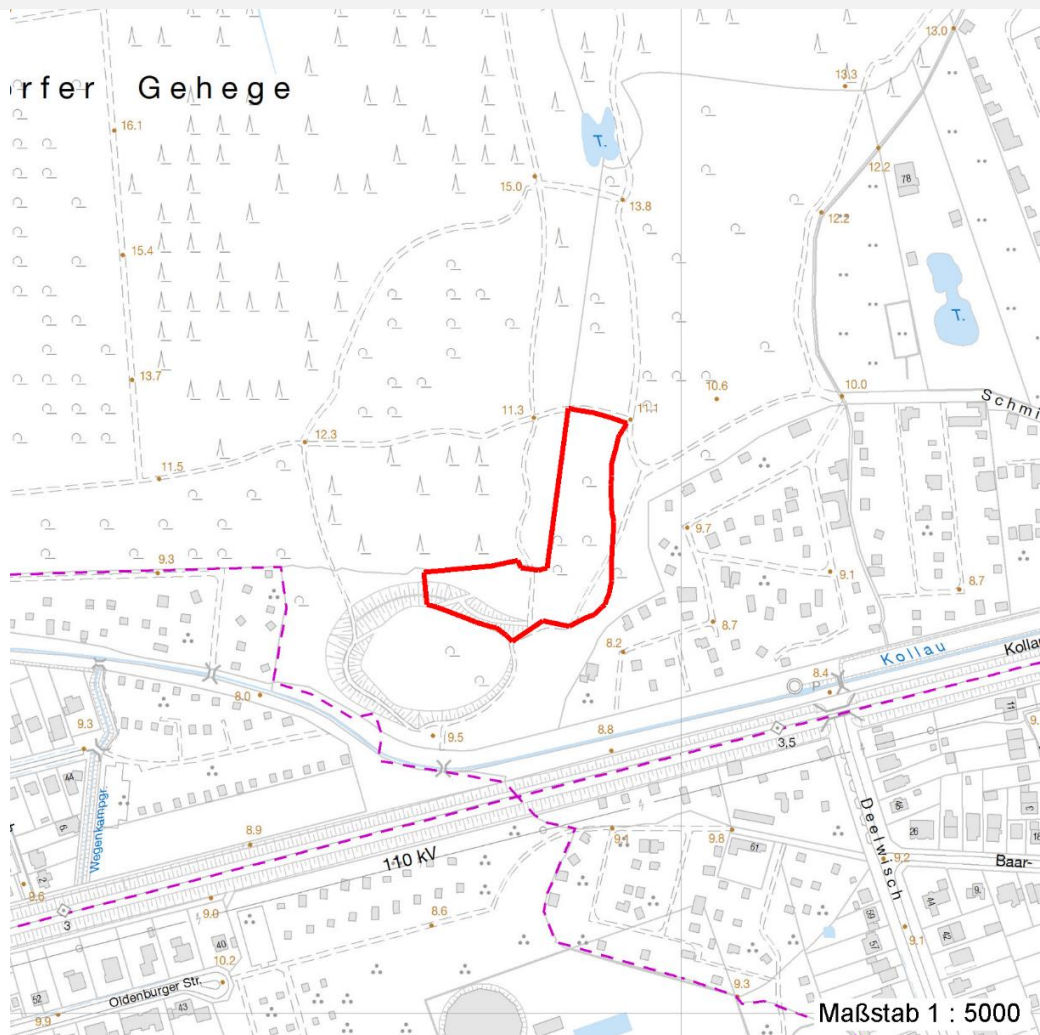
Erhebungsbogen

B

Projekt	Biotopkartierung Hamburg	Interne Nr.	19296
		DK5 DK5-GK	6040 6242
		DK5 - Name	Eidelstedt-Ost
Handlungsbedarf	Nein	Biotop-Nr. alt	185 89
Bearbeitung	TUC	Kartierung	18.10.2006
Räumliche Abbildung	Fläche	Fläche / Länge [m²/m]	8622,9229
Anzahl Abschnitte	1	Breite (lineare Abb.) [m]	

Räumliche Lage

Karte



Weitere Erhebungsbögen

Interne Nr.	Interne Nr. Zuordnung	DK5	Biotop-Nr.	Kartierung	Zuordnung	DK5 (GK)	Biotop-Nr. (alt)
19296	19219	6040	179	24.08.1998	<	6242	18

Zuordnung: N = nachfolgende Kartierung, K = weitere Kartierungen (zeitlich vorher oder nachher)

Foto

Interne Nr.	Index	Dateiname	Aufnahmerichtung
3736	0	6040_185_181006_1.JPG	

Weitere Angaben

Merkmal	Wert
Auswertung	
Wertgesichtspunkte zoologisch bedeutsame Strukturen	Entwicklungspotenzial dichter Gehölzbestand

Erhebungsbogen

B

Projekt	Biotopkartierung Hamburg	Interne Nr.	19296
		DK5 DK5-GK	6040 6242
Handlungsbedarf	Nein	DK5 - Name	Eidelstedt-Ost
Bearbeitung	TUC	Biotop-Nr. alt	185 89
Räumliche Abbildung	Fläche	Kartierung	18.10.2006
Anzahl Abschnitte	1	Fläche / Länge [m²/m]	8622,9229
		Breite (lineare Abb.) [m]	

Weitere Angaben

Merkmal	Wert
Bedeutung für Tiergruppe	Vögel
Ziele der Entwicklung	Entwicklung zu naturnahem Laubwald
Maßnahmen	naturnahe Waldbewirtschaftung

Foto

Fotodatei	6040_185_181006_1.JPG	Fotodatei
Bildbeschreibung		Bildbeschreibung
Aufnahmerichtung		Aufnahmerichtung



Teilflächenbeschreibung

Teilflächentyp		Teilflächen-Nr.	1
Biotoptyp	Sonstiger Mischwald, naturfern (2000)	Biotoptyp	WY
- Zusatz		- gesetzl. Grundl.	
FFH-LRT		FFH-LRT	
Beschreibung		Entw.potential LRT	
		Hauptfläche	Ja
		Flächenanteil	100 %
		FFH-Unters.Fläche	Nein
		Saatgutfläche	Nein

Erhebungsbogen

B

Projekt	Biotopkartierung Hamburg	Interne Nr.	19296
		DK5 DK5-GK	6040 6242
Handlungsbedarf	Nein	DK5 - Name	Eidelstedt-Ost
Bearbeitung	TUC	Biotop-Nr. alt	185 89
Räumliche Abbildung	Fläche	Kartierung	18.10.2006
Anzahl Abschnitte	1	Fläche / Länge [m²/m]	8622,9229
		Breite (lineare Abb.) [m]	

Weitere Angaben

Merkmal	Wert
Veg. - Deckg./Ant.	
Gesamt	95 %
1. Baumschicht	50 %
2. Baumschicht	90 %
Strauchschicht	15 %
1. Krautschicht	15 %
Veg. - Höhe	
Gesamt, durchschn.	22.00 m

Zeigerwerte der Pflanzenartenliste (Auswertung)

Standort	Belichtung	schattig bis halbschattig	4,1
Boden	Feuchte	frisch und mäßig frisch	5,1
	Stickstoff (N)	stickstoffreich	7,1
	Reaktion	neutral	7
Vegetation	Mahdverträglichkeit	schnittempfindlich (nur Herbstschnitt vertragend)	2,7
Zeigerwerte	Futterwert	fast wertloses Futter	1
	Wechselfeuchteanzeiger		0
	Giftpflanzen		1
	Überschw.anzeiger		0

Pflanzenartenliste

Gruppe / Pflanzenart	MS	M	W	Vs	St	PA	Ph	Sz	VS	V	G	cf	§	Rote Liste			
														HH	ND	SH	D
Tracheobionta (Gefäßpflanzen)																	
Acer platanoides (Spitz-Ahorn)	7	w		S													
Acer pseudoplatanus (Berg-Ahorn)	7	w		B1													
Acer pseudoplatanus (Berg-Ahorn)	7	w		K1													
Acer pseudoplatanus (Berg-Ahorn)	7	w		S													
Aegopodium podagraria (Giersch)	7	w		K1													
Clematis spec. (Waldrebe)	7	w		S													
Crataegus monogyna (Eingrifflicher Weißdorn)	7	w		S													
Fagus sylvatica (Rotbuche)	7	h		B2													
Fraxinus excelsior (Gewöhnliche Esche)	7	w		B1													
Impatiens parviflora (Kleinblütiges Springkraut)	7	w		K1													
Picea abies (Gemeine Fichte)	7	h		B1													
Sambucus nigra (Schwarzer Holunder)	7	w		S													
Scrophularia nodosa (Knotige Braunwurz)	7	w		K1													
Urtica dioica (Große Brennessel)	7	w		K1													

Anzahl Rote Liste Arten
Anzahl Arten 12

MS: Mengensystem; M: Mengenangabe, W: Bewertung der Art (FFH-Monitoring), Vs: Vegetationsschicht, St: Status, PA: Autor Phänologie; Ph: Phänologie, Sz: Soziabilität, VS: Vitalitätssystem; V: Vitalität, G: Geschlecht, cf: unsichere Bestimmung, §: Schutz nach BNatSchG, HH: Rote Liste Hamburg, Nds: Rote Liste Niedersachsen, SH: Rote Liste Schleswig-Holstein, D: Rote Liste Deutschland