

Erhebungsbogen

B

Projekt	Biotopkartierung Hamburg	Interne Nr.	19340
		DK5 DK5-GK	6040 6242
Handlungsbedarf	Nein	DK5 - Name	Eidelstedt-Ost
Bearbeitung	TUC	Biotop-Nr. alt	181 21
Räumliche Abbildung	Fläche	Kartierung	18.10.2006
Anzahl Abschnitte	1	Fläche / Länge [m²/m]	4933,558
		Breite (lineare Abb.) [m]	

Gesetzlicher Schutz **_ kein gesetzl. Schutz kein gesetzlich geschütztes Biotop** **Schutz nur teilweise** **Nein**

Gesamtbewertung	6	Wertvoll
– Alter	6	Biotop mittleren Alters, 50 bis 100 Jahre
– Belastungsgrad	6	Flächenhaft geringe oder örtlich stärkere oder Vorbelastung mit deutlichem Einfluß
– Ökolog. Funktion	6	Hohe Bedeutung in einem Biotopkomplex, für den lokalen Biotopverbund oder als Puffer
– Seltenheit	5	Seltener Biotoptyp, floristisch stark verarmt, ohne seltener Pflges. od. verbr. artenreicher Biotoptyp

Bestandsbeschreibung

Mittelalte, hohe Eschenanpflanzung

Die erste Baumschicht setzt sich aus Eschen sowie einzelnen Fichten, Birken und Ahorn zusammen. Darunter hat sich eine dichte zweite Baumschicht überwiegend aus junger Rotbuche, einzelnen Fichten und Ahorn entwickelt. Die Strauchschicht ist nur im Randbereich vorhanden und besteht vor allem aus Ahorn. Die Krautschicht ist entlang des Weges ausgebildet und setzt sich aus Garten- und Echter Goldnessel, Echter Nelkenwurz und Keimlingen der Laubhölzer zusammen.

Vorkommen an Biotoptypen

1	TF	Typ	HF	F.Anteil
2	BTYP	Biotoptyp		- gesetzl. Grundl.
3	Zusatz	Zusatz zum Biotoptypen		
4	LRT	Lebensraumtyp		
1	1		Ja	100 %
2	WXH	Laubforst aus heimischen Arten (2000)		
3	2	schwaches bis mittleres Baumholz, Brusthöhendurchmesser 13 - < 50 cm (2)		

Räumliche Lage

Lagebeschreibung	Niendorfer Gehege, südlich des Wildgeheges		
Nachbarnutzung/en			
Rechtswert (X)	561950	Hochwert (Y)	5940474
Bezirk	Eimsbüttel	Naturraum	Geestplatten westlich der Alster (696.01)
Stadtteil (OT-Nr.)	Niendorf (318)	Gemarkung	Lokstedt (306)
Digitaler Grünplan	<input type="checkbox"/> Hafengesamtgebiet	<input type="checkbox"/> Ramsargebiet	<input type="checkbox"/> EG-Vogelschutzgeb.
Ausgleichsflächen NSG / ND / LSG	<input type="checkbox"/> Biosphärenreservat	<input type="checkbox"/> Nationalpark	<input type="checkbox"/>
FFH-GEBIET	LSG Schnelsen, Niendorf, Lokstedt, Eidelstedt und Stellingen [HH-2036 / Anteil: 100%]		
Wasserschutzgebiet	Planungsraum Stellingen-Süd (geplant) [3 / Anteil: 100%]		

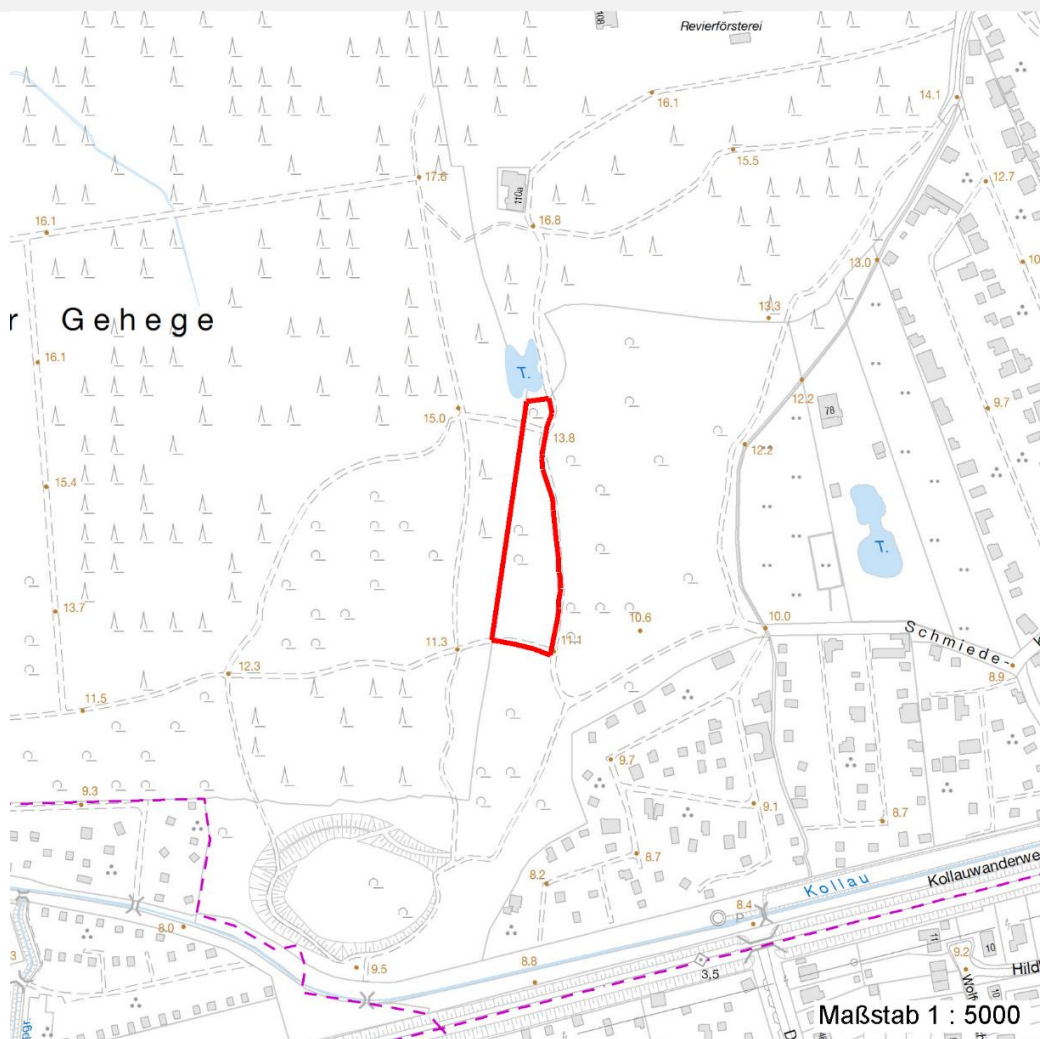
Erhebungsbogen

B

Projekt	Biotopkartierung Hamburg	Interne Nr.	19340
		DK5 DK5-GK	6040 6242
		DK5 - Name	Eidelstedt-Ost
Handlungsbedarf	Nein	Biotop-Nr. alt	181 21
Bearbeitung	TUC	Kartierung	18.10.2006
Räumliche Abbildung	Fläche	Fläche / Länge [m²/m]	4933,558
Anzahl Abschnitte	1	Breite (lineare Abb.) [m]	

Räumliche Lage

Karte



Weitere Erhebungsbögen

Interne Nr.	Interne Nr. Zuordnung	DK5	Biotop-Nr.	Kartierung	Zuordnung	DK5 (GK)	Biotop-Nr. (alt)
19340	19336	6040	181	24.08.1998	K	6242	21

Zuordnung: N = nachfolgende Kartierung, K = weitere Kartierungen (zeitlich vorher oder nachher)

Foto

Interne Nr.	Index	Dateiname	Aufnahmerichtung
750	0	6040_181_181006_1.JPG	
751	0	6040_181_181006_2.JPG	

Weitere Angaben

Merkmal	Wert
Auswertung	
Gefährdung / Einflüsse	Standortfremde Gehölze

Erhebungsbogen

B

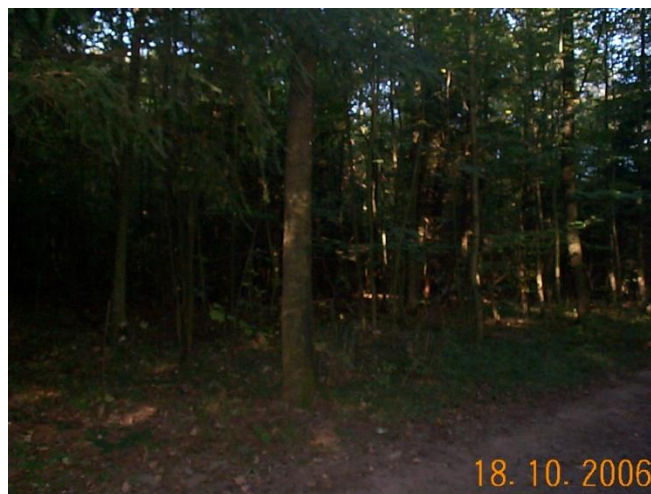
Projekt	Biotopkartierung Hamburg	Interne Nr.	19340
		DK5 DK5-GK	6040 6242
Handlungsbedarf	Nein	DK5 - Name	Eidelstedt-Ost
Bearbeitung	TUC	Biotop-Nr. alt	181 21
Räumliche Abbildung	Fläche	Kartierung	18.10.2006
Anzahl Abschnitte	1	Fläche / Länge [m²/m]	4933,558
		Breite (lineare Abb.) [m]	

Weitere Angaben

Merkmal	Wert
Wertgesichtspunkte	Bedeutung für den Biotopverbund natürliche Verjüngung mit Ahorn, Esche und Buche
zoologisch bedeutsame Strukturen	Ökologisch positive Entwicklungstendenz zu naturnahem Laubwald Totholz
Bedeutung für Tiergruppe	Wald Holzbewohnende Insekten
Ziele der Entwicklung	Waldvögel
Maßnahmen	Erhalt Naturerliche Entwicklung (Sukzession) zulassen

Foto

Fotodatei	6040_181_181006_1.JPG	Fotodatei	6040_181_181006_2.JPG
Bildbeschreibung		Bildbeschreibung	
Aufnahmerichtung		Aufnahmerichtung	



Teilflächenbeschreibung

Teilflächentyp		Teilflächen-Nr.	1
Biotoptyp	Laubforst aus heimischen Arten (2000)	Biotoptyp	WXH
- Zusatz	schwaches bis mittleres Baumholz, Brusthöhendurchmesser 13 - < 50 cm (2)	- gesetzl. Grundl.	
FFH-LRT		FFH-LRT	
Beschreibung		Entw.potential LRT	
		Hauptfläche	Ja
		Flächenanteil	100 %
		FFH-Unters.Fläche	Nein
		Saatgutfläche	Nein

Erhebungsbogen

B

Projekt	Biotopkartierung Hamburg	Interne Nr.	19340
		DK5 DK5-GK	6040 6242
Handlungsbedarf	Nein	DK5 - Name	Eidelstedt-Ost
Bearbeitung	TUC	Biotop-Nr. alt	181 21
Räumliche Abbildung	Fläche	Kartierung	18.10.2006
Anzahl Abschnitte	1	Fläche / Länge [m²/m]	4933,558
		Breite (lineare Abb.) [m]	

Weitere Angaben

Merkmal	Wert
Boden	
Feuchte	5 - frisch und mäßig frisch
Stickstoffgehalt	6 - mäßig stickstoffarm bis stickstoffreich
Standort, Relief	
Belichtung	5 - halbschattig
Luft	keine Besonderheiten
Veg. - Deckg./Ant.	
Gesamt	95 %
1. Baumschicht	60 %
2. Baumschicht	90 %
Strauchschicht	10 %
1. Krautschicht	30 %
Veg. - Höhe	
Gesamt, durchschn.	25.00 m

Zeigerwerte der Pflanzenartenliste (Auswertung)

Standort	Belichtung	schattig bis halbschattig	3,7
Boden	Feuchte	frisch und mäßig frisch	5,2
	Stickstoff (N)	mäßig stickstoffarm bis stickstoffreich	6
	Reaktion	schwach sauer	6,3
Vegetation	Mahdverträglichkeit	nicht völlig schnittunverträglich aber sehr schnittempfindlich	2,4
Zeigerwerte	Futterwert	fast wertloses Futter	1,3
	Wechselfeuchteanzeiger		1
	Giftpflanzen		0
	Überschw.anzeiger		0

Pflanzenartenliste

Gruppe / Pflanzenart	MS	M	W	Vs	St	PA	Ph	Sz	VS	V	G	cf	Rote Liste					
													§	HH	ND	SH	D	
Tracheobionta (Gefäßpflanzen)																		
Acer platanoides (Spitz-Ahorn)	7	w		S														
Acer pseudoplatanus (Berg-Ahorn)	7	w		B2														
Acer pseudoplatanus (Berg-Ahorn)	7	w		B1														
Acer pseudoplatanus (Berg-Ahorn)	7	w		K1														
Betula pendula (Hänge-Birke)	7	w		B1														
Corylus avellana (Haselnuss)	7	w		S														
Deschampsia cespitosa (Rasen-Schmiele)	7	w		K1														
Dryopteris filix-mas (Gewöhnlicher Wurmfarne)	7	w		K1														
Fagus sylvatica (Rotbuche)	7	h		B2														
Fraxinus excelsior (Gewöhnliche Esche)	7	w		K1														
Fraxinus excelsior (Gewöhnliche Esche)	7	z		B1														
Galeobdolon argentatum (Garten Goldnessel)	7	w		K1														
Galeobdolon luteum (Echte Goldnessel)	7	w		K1												V		
Glechoma hederacea (Gundermann)	7	w		K1														
Milium effusum (Wald-Flattergras)	7	w		K1														
Oxalis acetosella (Wald-Sauerklee)	7	w		K1														

Erhebungsbogen

B

Projekt	Biotopkartierung Hamburg	Interne Nr.	19340
		DK5 DK5-GK	6040 6242
Handlungsbedarf	Nein	DK5 - Name	Eidelstedt-Ost
Bearbeitung	TUC	Biotop-Nr. alt	181 21
Räumliche Abbildung	Fläche	Kartierung	18.10.2006
Anzahl Abschnitte	1	Fläche / Länge [m²/m]	4933,558
		Breite (lineare Abb.) [m]	

Pflanzenartenliste

Gruppe / Pflanzenart	MS	M	W	Vs	St	PA	Ph	Sz	VS	V	G	cf	§	Rote Liste			
														HH	ND	SH	D
Picea abies (Gemeine Fichte)	7	w		B2													
Picea omorika (Serbische Fichte)	7	w		B1													
Picea omorika (Serbische Fichte)	7	w		B2													
Pseudotsuga menziesii (Douglasie)	7	w		B1													
Pseudotsuga menziesii (Douglasie)	7	w		S													
Rubus fruticosus agg. (Artengruppe Echte Brombeere)	7	w		S													
Stellaria holostea (Große Sternmiere)	7	w		K1													
Anzahl Rote Liste Arten													1				
Anzahl Arten													18				

MS: Mengensystem; M: Mengenangabe, W: Bewertung der Art (FFH-Monitoring), Vs: Vegetationsschicht, St: Status, PA: Autor Phänologie; Ph: Phänologie, Sz: Soziabilität, VS: Vitalitätssystem; V: Vitalität, G: Geschlecht, cf: unsichere Bestimmung, §: Schutz nach BNatSchG, HH: Rote Liste Hamburg, Nds: Rote Liste Niedersachsen, SH: Rote Liste Schleswig-Holstein, D: Rote Liste Deutschland