

Erhebungsbogen

B

Projekt	Biotopkartierung Hamburg	Interne Nr.	19405
		DK5 DK5-GK	6040 6242
Handlungsbedarf	Nein	DK5 - Name	Eidelstedt-Ost
Bearbeitung	MAU	Biotop-Nr. alt	180 19
Räumliche Abbildung	Fläche	Kartierung	24.08.1998
Anzahl Abschnitte	1	Fläche / Länge [m²/m]	1425,8916
		Breite (lineare Abb.) [m]	

Gesetzlicher Schutz	§ 30 (2) 1.2 Natürliche oder naturnahe stehende Gewässer	Schutz nur teilweise	Nein
----------------------------	---	-----------------------------	-------------

Gesamtbewertung	6 Wertvoll
– Alter	6 Biotop mittleren Alters, 50 bis 100 Jahre
– Belastungsgrad	5 Flächenhaft mittlere oder örtlich starke Belastung
– Ökolog. Funktion	6 Hohe Bedeutung in einem Biotopkomplex, für den lokalen Biotopverbund oder als Puffer
– Seltenheit	6 Seltener Biotoptyp, ohne seltene oder bedrohte Pflges., ungesättigtes Artenspektrum, reliktsische RL-Arten

Bestandsbeschreibung

Flaches, trübes und stark eutrophiertes Kleingewässer innerhalb des Niendorfer Geheges mit stellenweise dichter Wasservegetation aus Haarblättrigem Laichkraut und Wasserstern sowie überwiegend in Ufernähe ausgeprägter Schwimmblattvegetation aus Schwimmendem Laichkraut und dichten Beständen der Kleinen Wasserlinse. Die Ufer sind flach bis stellenweise steil ansteigend, mit lückiger Feuchtvegetation aus Flutendem Schwaden, Flatter-Binse und Rasen-Schmiele. Im Bereich eines um das Gewässer führenden Trampelpfades fehlt die Feuchtvegetation. Die Baumschicht des angrenzenden Waldes reicht bis an das Ufer und beschattet das Gewässer stark. Lediglich im westlichen Bereich wurden die Gehölze ausgelichtet, so daß sich am Ufer eine üppige, feuchte Krautflur aus Wasserpfeffer, Riesen-Schwengel und Brennessel entwickeln konnte. Die 1981 nachgewiesenen Rote-Liste-Arten wie Tannenwedel, Algenfarn, Froschbiß und Krebschere wurden 1998 nicht mehr angetroffen.

Vorkommen an Biotoptypen

1	TF	Typ	HF	F.Anteil
2	BTYP	Biotoptyp	- gesetzl. Grundl.	
3	Zusatz	Zusatz zum Biotoptypen		
4	LRT	Lebensraumtyp		
1	1		Ja	80 %
2	SEZ	Sonstiges, naturnahes, nährstoffreiches Kleingewässer (2000)		
4	kein LRT	kein Lebensraumtyp nach FFH-Richtlinie		
1	2			20 %
2	AKF	Halbruderale Gras- und Staudenflur feuchter Standorte (2000)		

Räumliche Lage

Lagebeschreibung	Niendorfer Gehege, südöstlich des Wildgeheges		
Nachbarnutzung/en	Wald		
Rechtswert (X)	561946	Hochwert (Y)	5940602
Bezirk	Eimsbüttel	Naturraum	Geestplatten westlich der Alster (696.01)
Stadtteil (OT-Nr.)	Niendorf (318)	Gemarkung	Niendorf (307)
Digitaler Grünplan	<input type="checkbox"/> Hafengesamtgebiet	<input type="checkbox"/> Ramsargebiet	<input type="checkbox"/> EG-Vogelschutzgeb.
Ausgleichsflächen NSG / ND / LSG	<input checked="" type="checkbox"/> Biosphärenreservat	<input type="checkbox"/> Nationalpark	<input type="checkbox"/>
FFH-GEBIET	LSG Schnelsen, Niendorf, Lokstedt, Eidelstedt und Stellingen [HH-2036 / Anteil: 100%]		
Wasserschutzgebiet	Planungsraum Stellingen-Süd (geplant) [3 / Anteil: 100%]		

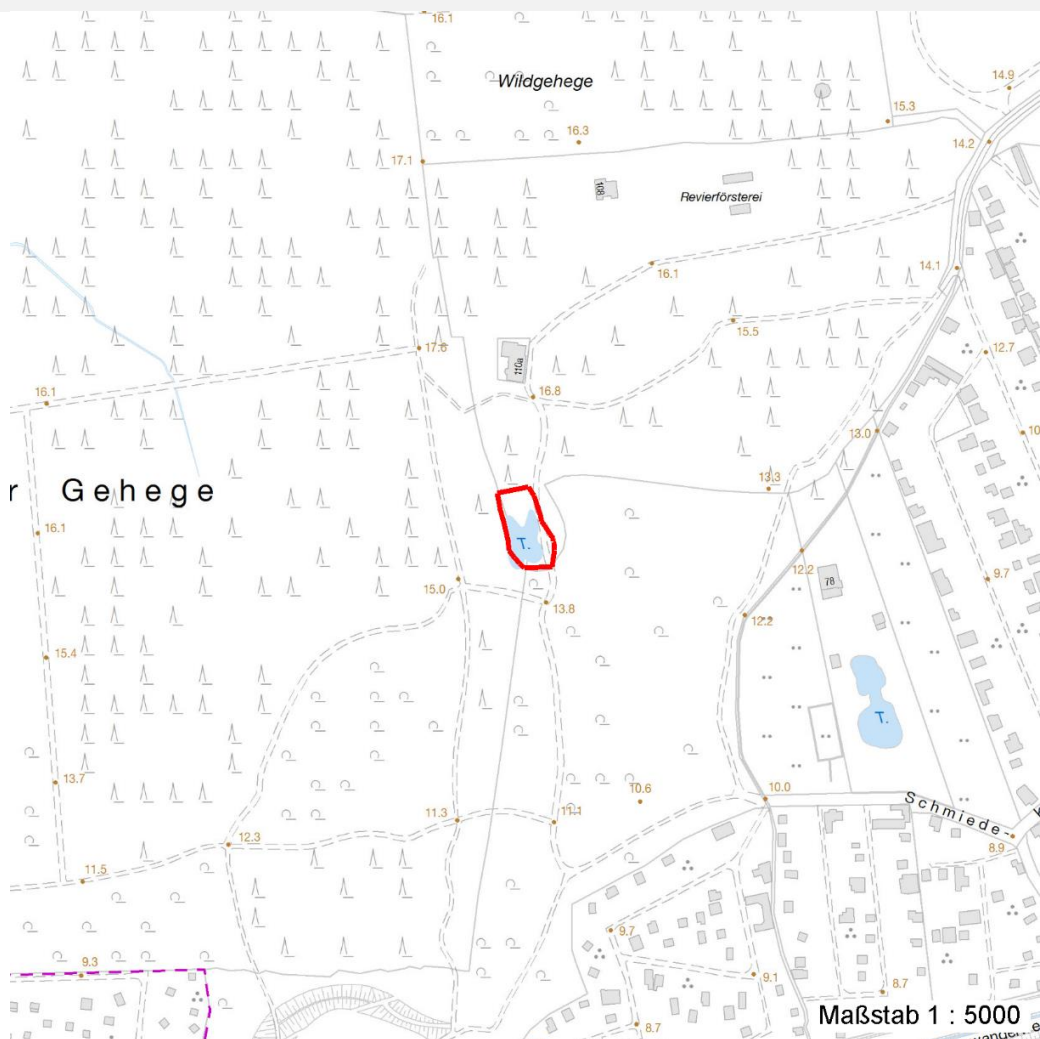
Erhebungsbogen

B

Projekt	Biotopkartierung Hamburg		Interne Nr.	19405	
			DK5 DK5-GK	6040	6242
Handlungsbedarf	Nein		DK5 - Name	Eidelstedt-Ost	
Bearbeitung	MAU	Kopie	Nein	Biotop-Nr. alt	180 19
Räumliche Abbildung	Fläche		Kartierung	24.08.1998	
Anzahl Abschnitte	1		Fläche / Länge [m²/m]	1425,8916	
			Breite (lineare Abb.) [m]		

Räumliche Lage

Karte



Weitere Erhebungsbögen

Interne Nr.	Interne Nr. Zuordnung	DK5	Biotop-Nr.	Kartierung	Zuordnung	DK5 (GK)	Biotop-Nr. (alt)
19405	19411	6040	180	18.10.2006	K	6242	19
19405	72313	9999	1356	15.10.1981	=	6242	19

Zuordnung: N = nachfolgende Kartierung, K = weitere Kartierungen (zeitlich vorher oder nachher)

Foto

Interne Nr.	Index	Dateiname	Aufnahmerichtung
45727	0	6040_180_240898_1.JPG	N

Weitere Angaben

Merkmal	Wert
Auswertung Gefährdung / Einflüsse	Trampelpfade am Ufer

Erhebungsbogen

B

Projekt	Biotopkartierung Hamburg	Interne Nr.	19405
		DK5 DK5-GK	6040 6242
Handlungsbedarf	Nein	DK5 - Name	Eidelstedt-Ost
Bearbeitung	MAU	Biotop-Nr. alt	180 19
Räumliche Abbildung	Fläche	Kartierung	24.08.1998
Anzahl Abschnitte	1	Fläche / Länge [m²/m]	1425,8916
		Breite (lineare Abb.) [m]	

Weitere Angaben

Merkmal	Wert
Wertgesichtspunkte	Eutrophierung Trittbelastung durch Erholungsnutzung Wertvolle(r) Feuchtbiotop(e) Ökologisch positive Entwicklungstendenz zu naturnahem Kleingewässer Zoologisch potentiell wertvoll
zoologisch bedeutsame Strukturen	Kleingewässer
Bedeutung für Tiergruppe	Amphibien, Laichgewässer, Sommerquartiere Mollusken
Maßnahmen	Absperrung, Einzaeunung Naturnahe Uferzone herstellen, Ufer abflachen Entw.zu standortgerechter Feucht-bzw.Ufervegetation fördern

Foto

Fotodatei	6040_180_240898_1.JPG	Fotodatei	
Bildbeschreibung	eutrophes Kleingewässer im Wald	Bildbeschreibung	
Aufnahmerichtung	N	Aufnahmerichtung	



Teilflächenbeschreibung

Teilflächentyp		Teilflächen-Nr.	1
Biotoptyp	Sonstiges, naturnahes, nährstoffreiches Kleingewässer (2000)	Biotoptyp	SEZ
- Zusatz		- gesetzl. Grundl.	
FFH-LRT	kein Lebensraumtyp nach FFH-Richtlinie	FFH-LRT	kein LRT
Beschreibung		Entw.potential LRT	
		Hauptfläche	Ja
		Flächenanteil	80 %
		FFH-Unters.Fläche	Nein
		Saatgutfläche	Nein

Erhebungsbogen

B

Projekt	Biotopkartierung Hamburg		Interne Nr.	19405	
			DK5 DK5-GK	6040	6242
Handlungsbedarf	Nein		DK5 - Name	Eidelstedt-Ost	
Bearbeitung	MAU	Kopie	Biotop-Nr. alt	180	19
Räumliche Abbildung	Fläche	Nein	Kartierung	24.08.1998	
Anzahl Abschnitte	1		Fläche / Länge [m²/m]	1425,8916	
			Breite (lineare Abb.) [m]		

Weitere Angaben

Merkmal	Wert
Boden	
Feuchte	11 - flaches Gewässer
Stickstoffgehalt	7 - stickstoffreich
Gewässer	
Böschungshöhe	2.00 m
Gewässertiefe	1.50 m
Wasserführung	w - wechselnde Wasserstände
Strömung	k - keine Strömung
Trübung	s - starke Trübung
Standort, Relief	
Relief	steile Uferböschungen
Böschungsneigung	steil - 1:1 bis 1:2
Neigung - Gelände	N4 - stark geneigt (18-27 %)
Ausrichtung	V - Verschiedene
Belichtung	7 - halbsonnig
Luft	keine Besonderheiten
Veg. - Deckg./Ant.	
Gesamt	95 %
1. Baumschicht	5 %
2. Baumschicht	2 %
Strauchschicht	10 %
1. Krautschicht	90 %

Zeigerwerte der Pflanzenartenliste (Auswertung)

Standort	Belichtung	halbsonnig bis halbschattig	6,4
Boden	Feuchte	naß	8,1
	Stickstoff (N)	mäßig stickstoffarm bis stickstoffreich	5,5
	Reaktion	mäßig sauer	5
Vegetation	Mahdverträglichkeit	mäßig schnittverträglich (erster Schnitt nicht vor 1. Juli)	4,5
Zeigerwerte	Futterwert	sehr geringwertiges Futter	2,5
	Wechselfeuchteanzeiger		2
	Giftpflanzen		0
	Überschw.anzeiger		2

Pflanzenartenliste

Gruppe / Pflanzenart	MS	M	W	Vs	St	PA	Ph	Sz	VS	V	G	cf	Rote Liste			
													§	HH	ND	SH
Tracheobionta (Gefäßpflanzen)																
Acer pseudoplatanus (Berg-Ahorn)	7	z		-												
Alnus glutinosa (Schwarz-Erle)	7	z		-												
Carex remota (Winkel-Segge)	7	w		-												
Deschampsia cespitosa (Rasen-Schmiele)	7	h		-												
Dryopteris dilatata (Breitblättriger Wurmfarne)	7	w		-												
Festuca gigantea (Riesen-Schwengel)	7	z		-												
Glyceria fluitans (Flutender Schwaden)	7	h		-												
Impatiens parviflora (Kleinblütiges Springkraut)	7	w		-												

Erhebungsbogen

B

Projekt	Biotopkartierung Hamburg	Interne Nr.	19405
		DK5 DK5-GK	6040 6242
Handlungsbedarf	Nein	DK5 - Name	Eidelstedt-Ost
Bearbeitung	MAU	Biotop-Nr. alt	180 19
Räumliche Abbildung	Fläche	Kartierung	24.08.1998
Anzahl Abschnitte	1	Fläche / Länge [m²/m]	1425,8916
		Breite (lineare Abb.) [m]	

Pflanzenartenliste

Gruppe / Pflanzenart	MS	M	W	Vs	St	PA	Ph	Sz	VS	V	G	cf	§	Rote Liste				
														HH	ND	SH	D	
Juncus effusus (Flutter-Binse)	7	h		-														
Lemna minor (Kleine Wasserlinse)	7	h		-														
Persicaria maculosa (Floh-Knöterich)	7	z		-														
Potamogeton natans (Schwimmendes Laichkraut)	7	z		-														
Potamogeton trichoides (Haar-Laichkraut)	7	w		-											3		3	V
Ranunculus repens (Kriechender Hahnenfuß)	7	z		-														
Urtica dioica (Große Brennessel)	7	z		-														
Anzahl Rote Liste Arten														1	1	1		
Anzahl Arten														15				

MS: Mengensystem; M: Mengenangabe, W: Bewertung der Art (FFH-Monitoring), Vs: Vegetationsschicht, St: Status, PA: Autor Phänologie; Ph: Phänologie, Sz: Soziabilität, VS: Vitalitätssystem; V: Vitalität, G: Geschlecht, cf: unsichere Bestimmung, §: Schutz nach BNatSchG, HH: Rote Liste Hamburg, Nds: Rote Liste Niedersachsen, SH: Rote Liste Schleswig-Holstein, D: Rote Liste Deutschland

Teilflächenbeschreibung

Teilflächentyp		Teilflächen-Nr.	2
Biotoptyp	Halbruderale Gras- und Staudenflur feuchter Standorte (2000)	Biotoptyp	AKF
- Zusatz		- gesetzl. Grundl.	
FFH-LRT		FFH-LRT	
Beschreibung		Entw.potential LRT	
		Hauptfläche	
		Flächenanteil	20 %
		FFH-Unters.Fläche	Nein
		Saatgutfläche	Nein