

# Erhebungsbogen

**B**

<b>Projekt</b>	Biotopkartierung Hamburg		<b>Interne Nr.</b>	19411
			<b>DK5   DK5-GK</b>	<b>6040</b> 6242
<b>Handlungsbedarf</b>	Nein		<b>DK5 - Name</b>	Eidelstedt-Ost
<b>Bearbeitung</b>	TUC	<b>Kopie</b> Nein	<b>Biotop-Nr.   alt</b>	<b>180</b> 19
<b>Räumliche Abbildung</b>	Fläche		<b>Kartierung</b>	18.10.2006
<b>Anzahl Abschnitte</b>	1		<b>Fläche / Länge [m<sup>2</sup>/m]</b>	1116,9296
			<b>Breite (lineare Abb.) [m]</b>	

**Gesetzlicher Schutz** § 30 (2) 1.2 Natürliche oder naturnahe stehende Gewässer **Schutz nur teilweise** **Nein**

<b>Gesamtbewertung</b>	6	Wertvoll
– <b>Alter</b>	6	Biotop mittleren Alters, 50 bis 100 Jahre
– <b>Belastungsgrad</b>	5	Flächenhaft mittlere oder örtlich starke Belastung
– <b>Ökolog. Funktion</b>	6	Hohe Bedeutung in einem Biotopkomplex, für den lokalen Biotopverbund oder als Puffer
– <b>Seltenheit</b>	6	Seltener Biotoptyp, ohne seltene oder bedrohte Pflges., ungesättigtes Artenspektrum, reliktsische RL-Arten

## Bestandsbeschreibung

Flaches, trübes Kleingewässer im Wald  
 Der Baumbestand reicht überwiegend bis ans Ufer und überragt die Wasserfläche im Nordosten. Im Osten grenzt ein Waldweg an. Entlang des Ufers hat sich ein Saum aus Rosen und Brombeeren entwickelt. Die Wasserfläche ist mit Laichkraut und Froschbiß bewachsen. Im Uferbereich kommt flächig Flutender Schwaden vor. Im Nordwesten gibt es einen kleinen Bestand von Krebsschere.

## Vorkommen an Biotoptypen

1	TF	Typ	HF	F.Anteil
2	BTYP	Biotoptyp		- gesetzl. Grundl.
3	Zusatz	Zusatz zum Biotoptypen		
4	LRT	Lebensraumtyp		
1	1		Ja	100 %
2	SEZ	Sonstiges, naturnahes, nährstoffreiches Kleingewässer (2000)		
4	kein LRT	kein Lebensraumtyp nach FFH-Richtlinie		

## Räumliche Lage

<b>Lagebeschreibung</b>	Niendorfer Gehege, südöstlich des Wildgeheges		
<b>Nachbarnutzung/en</b>	Wald		
<b>Rechtswert (X)</b>	561947	<b>Hochwert (Y)</b>	5940595
<b>Bezirk</b>	Eimsbüttel	<b>Naturraum</b>	Geestplatten westlich der Alster (696.01)
<b>Stadtteil (OT-Nr.)</b>	Niendorf (318)	<b>Gemarkung</b>	Niendorf (307)
<b>Digitaler Grünplan</b>	<input type="checkbox"/> <b>Hafengesamtgebiet</b>	<input type="checkbox"/> <b>Ramsargebiet</b>	<input type="checkbox"/> <b>EG-Vogelschutzgeb.</b>
<b>Ausgleichsflächen NSG / ND / LSG</b>	<input checked="" type="checkbox"/> <b>Biosphärenreservat</b>	<input type="checkbox"/> <b>Nationalpark</b>	
<b>FFH-GEBIET</b>	LSG Schnelsen, Niendorf, Lokstedt, Eidelstedt und Stellingen [ HH-2036 / Anteil: 100% ]		
<b>Wasserschutzgebiet</b>	Planungsraum Stellingen-Süd (geplant) [ 3 / Anteil: 100% ]		

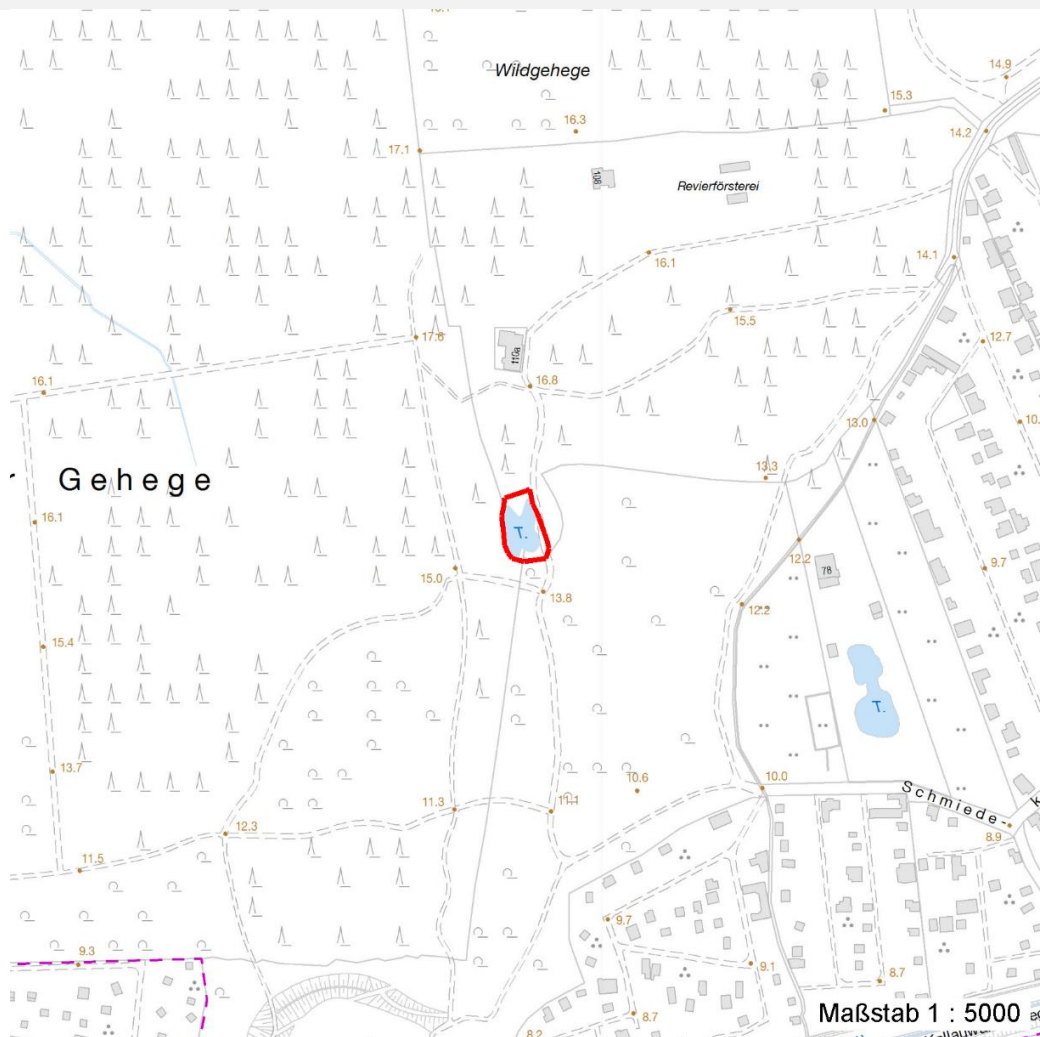
# Erhebungsbogen

**B**

<b>Projekt</b>	Biotopkartierung Hamburg	<b>Interne Nr.</b>	19411
		<b>DK5   DK5-GK</b>	6040 6242
<b>Handlungsbedarf</b>	Nein	<b>DK5 - Name</b>	Eidelstedt-Ost
<b>Bearbeitung</b>	TUC	<b>Biotop-Nr.   alt</b>	180 19
<b>Räumliche Abbildung</b>	Fläche	<b>Kartierung</b>	18.10.2006
<b>Anzahl Abschnitte</b>	1	<b>Fläche / Länge [m<sup>2</sup>/m]</b>	1116,9296
		<b>Breite (lineare Abb.) [m]</b>	

## Räumliche Lage

Karte



## Weitere Erhebungsbögen

Interne Nr.	Interne Nr. Zuordnung	DK5	Biotop-Nr.	Kartierung	Zuordnung	DK5 (GK)	Biotop-Nr. (alt)
19411	19405	6040	180	24.08.1998	K	6242	19

Zuordnung: N = nachfolgende Kartierung, K = weitere Kartierungen (zeitlich vorher oder nachher)

## Foto

Interne Nr.	Index	Dateiname	Aufnahmerichtung
630	0	6040_180_181006_1.JPG	N

## Weitere Angaben

Merkmal	Wert
<b>Auswertung</b>	
Gefährdung / Einflüsse	Eutrophierung Trittbelastung durch Erholungsnutzung

# Erhebungsbogen

**B**

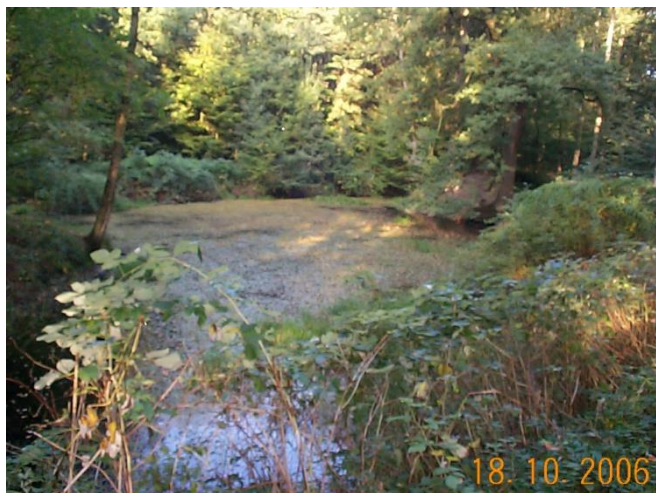
<b>Projekt</b>	Biotopkartierung Hamburg	<b>Interne Nr.</b>	19411
		<b>DK5   DK5-GK</b>	<b>6040</b> 6242
<b>Handlungsbedarf</b>	Nein	<b>DK5 - Name</b>	Eidelstedt-Ost
<b>Bearbeitung</b>	TUC	<b>Biotop-Nr.   alt</b>	<b>180</b> 19
<b>Räumliche Abbildung</b>	Fläche	<b>Kartierung</b>	18.10.2006
<b>Anzahl Abschnitte</b>	1	<b>Fläche / Länge [m<sup>2</sup>/m]</b>	1116,9296
		<b>Breite (lineare Abb.) [m]</b>	

## Weitere Angaben

Merkmal	Wert
Wertgesichtspunkte	Trampelpfade am Ufer Wertvolle(r) Feuchtbiotop(e) Zoologisch potentiell wertvoll Ökologisch positive Entwicklungstendenz zu naturnahem Kleingewässer
zoologisch bedeutsame Strukturen	Kleingewässer
Bedeutung für Tiergruppe	Amphibien, Laichgewässer, Sommerquartiere Mollusken
Ziele der Entwicklung	Erhalt
Maßnahmen	Entw.zu standortgerechter Feucht-bzw.Ufervegetation fördern Naturnahe Uferzone herstellen, Ufer abflachen

## Foto

<b>Fotodatei</b>	6040_180_181006_1.JPG	<b>Fotodatei</b>	
<b>Bildbeschreibung</b>	eutrophes Kleingewässer im Wald	<b>Bildbeschreibung</b>	
<b>Aufnahmerichtung</b>	N	<b>Aufnahmerichtung</b>	



## Teilflächenbeschreibung

<b>Teilflächentyp</b>		<b>Teilflächen-Nr.</b>	1
<b>Biotoptyp</b>	Sonstiges, naturnahes, nährstoffreiches Kleingewässer (2000)	<b>Biotoptyp</b>	SEZ
- <b>Zusatz</b>		- <b>gesetzl. Grundl.</b>	
<b>FFH-LRT</b>	kein Lebensraumtyp nach FFH-Richtlinie	<b>FFH-LRT</b>	kein LRT
<b>Beschreibung</b>		<b>Entw.potential LRT</b>	
		<b>Hauptfläche</b>	Ja
		<b>Flächenanteil</b>	100 %
		<b>FFH-Unters.Fläche</b>	Nein
		<b>Saatgutfläche</b>	Nein

# Erhebungsbogen

**B**

<b>Projekt</b>	Biotopkartierung Hamburg		<b>Interne Nr.</b>	19411
			<b>DK5   DK5-GK</b>	<b>6040</b> 6242
<b>Handlungsbedarf</b>	Nein		<b>DK5 - Name</b>	Eidelstedt-Ost
<b>Bearbeitung</b>	TUC	<b>Kopie</b>	<b>Biotop-Nr.   alt</b>	<b>180</b> 19
<b>Räumliche Abbildung</b>	Fläche	Nein	<b>Kartierung</b>	18.10.2006
<b>Anzahl Abschnitte</b>	1		<b>Fläche / Länge [m<sup>2</sup>/m]</b>	1116,9296
			<b>Breite (lineare Abb.) [m]</b>	

## Weitere Angaben

Merkmal	Wert
<b>Boden</b>	
Feuchte	11 - flaches Gewässer
Stickstoffgehalt	7 - stickstoffreich
<b>Gewässer</b>	
Böschungshöhe	2.00 m
Gewässertiefe	1.50 m
Wasserführung	w - wechselnde Wasserstände
Strömung	k - keine Strömung
Trübung	s - starke Trübung
Färbung	grau-schwarz
<b>Standort, Relief</b>	
Relief	steile Uferböschungen
Böschungsneigung	steil - 1:1 bis 1:2
Neigung - Gelände	N4 - stark geneigt (18-27 %)
Ausrichtung	V - Verschiedene
Belichtung	7 - halbsonnig
Luft	keine Besonderheiten
<b>Veg. - Deckg./Ant.</b>	
Gesamt	95 %
1. Baumschicht	5 %
Strauchschicht	15 %
1. Krautschicht	90 %
<b>Veg. - Höhe</b>	
Gesamt, durchschn.	0.40 m

## Zeigerwerte der Pflanzenartenliste (Auswertung)

<b>Standort</b>	<b>Belichtung</b>	halbsonnig	7
<b>Boden</b>	<b>Feuchte</b>	zeitweise wasserüberstaut	10, 2
	<b>Stickstoff (N)</b>	mäßig stickstoffarm	5,2
	<b>Reaktion</b>	schwach sauer	6,3
<b>Vegetation</b>	<b>Mahdverträglichkeit</b>	mäßig schnittverträglich (erster Schnitt nicht vor 1. Juli)	4,8
<b>Zeigerwerte</b>	<b>Futterwert</b>	geringwertiges Futter	3,1
	<b>Wechselfeuchteanzeiger</b>		1
	<b>Giftpflanzen</b>		0
	<b>Überschw.anzeiger</b>		1

## Pflanzenartenliste

Gruppe / Pflanzenart	MS	M	W	Vs	St	PA	Ph	Sz	VS	V	G	cf	§	Rote Liste			
														HH	ND	SH	D
<b>Tracheobionta (Gefäßpflanzen)</b>																	
Deschampsia cespitosa (Rasen-Schmiele)	7	w		K1													
Fagus sylvatica (Rotbuche)	7	w		S													
Glyceria fluitans (Flutender Schwaden)	7	z		K1													
Hydrocharis morsus-ranae (Froschbiß)	7	h		K1									V		V V		
Juncus effusus (Flatter-Binse)	7	w		K1													

# Erhebungsbogen

# B

<b>Projekt</b>	Biotopkartierung Hamburg	<b>Interne Nr.</b>	19411
		<b>DK5   DK5-GK</b>	<b>6040</b> 6242
<b>Handlungsbedarf</b>	Nein	<b>DK5 - Name</b>	Eidelstedt-Ost
<b>Bearbeitung</b>	TUC	<b>Biotop-Nr.   alt</b>	<b>180</b> 19
<b>Räumliche Abbildung</b>	Fläche	<b>Kartierung</b>	18.10.2006
<b>Anzahl Abschnitte</b>	1	<b>Fläche / Länge [m<sup>2</sup>/m]</b>	1116,9296
		<b>Breite (lineare Abb.) [m]</b>	

Gruppe / Pflanzenart	MS	M	W	Vs	St	PA	Ph	Sz	VS	V	G	cf	§	Rote Liste				
														HH	ND	SH	D	
Potamogeton natans (Schwimmendes Laichkraut)	7	h		K1														
Potamogeton trichoides (Haar-Laichkraut)	7	h		K1										3		3		V
Quercus robur (Stiel-Eiche)	7	w		B1														
Rosa spec. (Rose)	7	z		S														
Rubus fruticosus agg. (Artengruppe Echte Brombeere)	7	z		S														
Stratiotes aloides (Krebsschere)	7	w		K1										b	3	3	3	3
Urtica dioica (Große Brennessel)	7	w		K1														
<b>Anzahl Rote Liste Arten</b>														<b>3</b>	<b>1</b>	<b>3</b>	<b>3</b>	
<b>Anzahl Arten</b>														<b>12</b>				

MS: Mengensystem; M: Mengenangabe, W: Bewertung der Art (FFH-Monitoring), Vs: Vegetationsschicht, St: Status, PA: Autor Phänologie; Ph: Phänologie, Sz: Soziabilität, VS: Vitalitätssystem; V: Vitalität, G: Geschlecht, cf: unsichere Bestimmung, §: Schutz nach BNatSchG, HH: Rote Liste Hamburg, Nds: Rote Liste Niedersachsen, SH: Rote Liste Schleswig-Holstein, D: Rote Liste Deutschland