

# Erhebungsbogen

**B**

<b>Projekt</b>	Biotopkartierung Hamburg	<b>Interne Nr.</b>	19377
		<b>DK5   DK5-GK</b>	<b>6040</b> 6042
<b>Handlungsbedarf</b>	Nein	<b>DK5 - Name</b>	Eidelstedt-Ost
<b>Bearbeitung</b>	NET	<b>Biotop-Nr.   alt</b>	<b>10</b> 10
<b>Räumliche Abbildung</b>	Fläche	<b>Kartierung</b>	11.09.2006
<b>Anzahl Abschnitte</b>	1	<b>Fläche / Länge [m<sup>2</sup>/m]</b>	2903,839
		<b>Breite (lineare Abb.) [m]</b>	

**Gesetzlicher Schutz**    kein gesetzl. Schutz **kein gesetzlich geschütztes Biotop**    **Schutz nur teilweise**    **Nein**

<b>Gesamtbewertung</b>	5	Noch wertvoll, gut entwicklungsfähig
– <b>Alter</b>	6	Biotop mittleren Alters, 50 bis 100 Jahre
– <b>Belastungsgrad</b>	3	Flächenhafte starke Belastung
– <b>Ökolog. Funktion</b>	5	Bedeutung in einem Biotopkomplex, für den lokalen Biotopverbund oder als Puffer
– <b>Seltenheit</b>	4	Verbr. Biotoptyp ohne biotoptypische Artenvielfalt, Ubiquisten

## Bestandsbeschreibung

Kleiner, mittelhoher, bodensaurer Wald aus Hänge-Birke, Spitz-Ahorn, Stiel-Eiche, Fichte und Douglasie. In der lockeren, meist niedrigen Strauchschicht mit nachwachsendem Holunder und Brombeere. Dichte Krautschicht aus vorherrschendem Giersch, Knaulgras und Brennessel.

Das Wäldchen liegt isoliert inmitten eines Autobahnkreuzes. Es ist nur zugänglich, wenn man von Süden kommend in Richtung Pinneberg fährt und auf dem kleinen Service-Parkplatz des Sendemastes hält.

## Vorkommen an Biotoptypen

1	TF	Typ	HF	F.Anteil
2	BTYP	Biotoptyp		- gesetzl. Grundl.
3	Zusatz	Zusatz zum Biotoptypen		
4	LRT	Lebensraumtyp		
1	1		Ja	100 %
2	WY	Sonstiger Mischwald, naturfern (2000)		
3	2	schwaches bis mittleres Baumholz, Brusthöhendurchmesser 13 - < 50 cm (2)		

## Räumliche Lage

<b>Lagebeschreibung</b>	Am Lüttendeel	<b>Hochwert (Y)</b>	5941263
<b>Nachbarnutzung/en</b>	Autobahn	<b>Naturraum</b>	Geestplatten westlich der Alster (696.01)
<b>Rechtswert (X)</b>	560315	<b>Gemarkung</b>	Eidelstedt (305)
<b>Bezirk</b>	Eimsbüttel	<b>Ramsargebiet</b>	<input type="checkbox"/> <b>EG-Vogelschutzgeb.</b> <input type="checkbox"/>
<b>Stadtteil (OT-Nr.)</b>	Eidelstedt (320)	<b>Nationalpark</b>	<input type="checkbox"/>
<b>Digitaler Grünplan</b>	<input type="checkbox"/> <b>Hafengesamtgebiet</b>		
<b>Ausgleichsflächen</b>	<input checked="" type="checkbox"/> <b>Biosphärenreservat</b>		
<b>NSG / ND / LSG</b>			
<b>FFH-GEBIET</b>			
<b>Wasserschutzgebiet</b>	Eidelstedt/Stellingen [ 3 / Anteil: 100% ]		

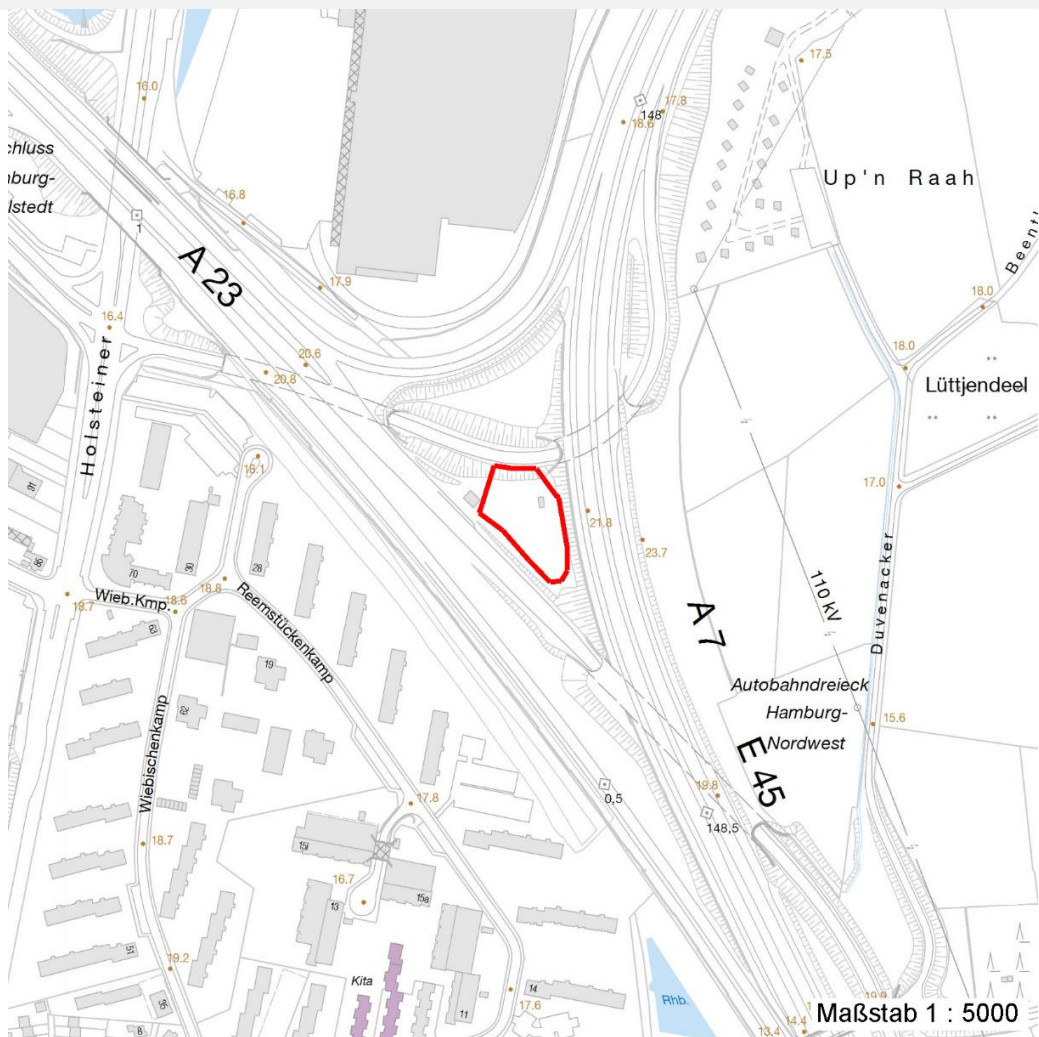
# Erhebungsbogen

**B**

<b>Projekt</b>	Biotopkartierung Hamburg	<b>Interne Nr.</b>	19377
		<b>DK5   DK5-GK</b>	6040      6042
<b>Handlungsbedarf</b>	Nein	<b>DK5 - Name</b>	Eidelstedt-Ost
<b>Bearbeitung</b>	NET	<b>Biotop-Nr.   alt</b>	10      10
<b>Räumliche Abbildung</b>	Fläche	<b>Kartierung</b>	11.09.2006
<b>Anzahl Abschnitte</b>	1	<b>Fläche / Länge [m<sup>2</sup>/m]</b>	2903,839
		<b>Breite (lineare Abb.) [m]</b>	

## Räumliche Lage

Karte



## Weitere Erhebungsbögen

Interne Nr.	Interne Nr. Zuordnung	DK5	Biotop-Nr.	Kartierung	Zuordnung	DK5 (GK)	Biotop-Nr. (alt)
19377	19364	6040	10	03.08.1998	K	6042	10
19377	83653	6040	262	15.09.2014	N		

Zuordnung: N = nachfolgende Kartierung, K = weitere Kartierungen (zeitlich vorher oder nachher)

## Foto

Interne Nr.	Index	Dateiname	Aufnahmerichtung
853	0	6040_10_110906_1.JPG	

## Weitere Angaben

Merkmal	Wert
<b>Auswertung</b>	
Gefährdung / Einflüsse	Starke Luftbelastung

# Erhebungsbogen

**B**

<b>Projekt</b>	Biotopkartierung Hamburg	<b>Interne Nr.</b>	19377
		<b>DK5   DK5-GK</b>	<b>6040</b> 6042
<b>Handlungsbedarf</b>	Nein	<b>DK5 - Name</b>	Eidelstedt-Ost
<b>Bearbeitung</b>	NET	<b>Biotop-Nr.   alt</b>	<b>10</b> 10
<b>Räumliche Abbildung</b>	Fläche	<b>Kartierung</b>	11.09.2006
<b>Anzahl Abschnitte</b>	1	<b>Fläche / Länge [m<sup>2</sup>/m]</b>	2903,839
		<b>Breite (lineare Abb.) [m]</b>	

## Weitere Angaben

Merkmal	Wert
	Starke negative Einflüsse von außen
	sehr isolierte Lage
	Starke Lärmbelastung
Wertgesichtspunkte	Artenarm
zoologisch bedeutsame Strukturen	Wald
Maßnahmen	Sukzession ungestört ablaufen lassen - 1.1

## Foto

**Fotodatei**      6040\_10\_110906\_1.JPG

**Bildbeschreibung**  
**Aufnahmerichtung**

**Fotodatei**

**Bildbeschreibung**  
**Aufnahmerichtung**



## Teilflächenbeschreibung

<b>Teilflächentyp</b>		<b>Teilflächen-Nr.</b>	1
<b>Biotoptyp</b>	Sonstiger Mischwald, naturfern (2000)	<b>Biotoptyp</b>	WY
- <b>Zusatz</b>	schwaches bis mittleres Baumholz, Brusthöhendurchmesser 13 - < 50 cm (2)	- <b>gesetzl. Grundl.</b>	
<b>FFH-LRT</b>		<b>FFH-LRT</b>	
<b>Beschreibung</b>		<b>Entw.potential LRT</b>	Ja
		<b>Hauptfläche</b>	100 %
		<b>Flächenanteil</b>	100 %
		<b>FFH-Unters.Fläche</b>	Nein
		<b>Saatgutfläche</b>	Nein

# Erhebungsbogen

**B**

<b>Projekt</b>	Biotopkartierung Hamburg		<b>Interne Nr.</b>	19377
			<b>DK5   DK5-GK</b>	<b>6040</b> 6042
<b>Handlungsbedarf</b>	Nein		<b>DK5 - Name</b>	Eidelstedt-Ost
<b>Bearbeitung</b>	NET	<b>Kopie</b>	<b>Biotop-Nr.   alt</b>	<b>10</b> 10
<b>Räumliche Abbildung</b>	Fläche	Nein	<b>Kartierung</b>	11.09.2006
<b>Anzahl Abschnitte</b>	1		<b>Fläche / Länge [m<sup>2</sup>/m]</b>	2903,839
			<b>Breite (lineare Abb.) [m]</b>	

## Weitere Angaben

Merkmal	Wert
<b>Boden</b>	
Feuchte	5 - frisch und mäßig frisch
Stickstoffgehalt	6 - mäßig stickstoffarm bis stickstoffreich
<b>Standort, Relief</b>	
Neigung - Gelände	N0 - nicht geneigt (<2 %)
Ausrichtung	FL - flach, keine Exposition
Belichtung	5 - halbschattig
Luft	keine Besonderheiten
<b>Veg. - Deckg./Ant.</b>	
Gesamt	100 %
1. Baumschicht	100 %
Strauchschicht	20 %
1. Krautschicht	90 %
<b>Veg. - Höhe</b>	
Gesamt, durchschn.	18.00 m

## Zeigerwerte der Pflanzenartenliste (Auswertung)

<b>Standort</b>	<b>Belichtung</b>	halbsonnig bis halbschattig	5,9
<b>Boden</b>	<b>Feuchte</b>	mäßig feucht und wechselfeucht	5,5
	<b>Stickstoff (N)</b>	sehr stickstoffreich	7,9
	<b>Reaktion</b>	neutral	6,9
<b>Vegetation</b>	<b>Mahdverträglichkeit</b>	schnittempfindlich bis mäßig schnittverträglich	3,5
<b>Zeigerwerte</b>	<b>Futterwert</b>	sehr geringwertiges Futter	2
	<b>Wechselfeuchteanzeiger</b>		0
	<b>Giftpflanzen</b>		0
	<b>Überschw.anzeiger</b>		0

## Pflanzenartenliste

Gruppe / Pflanzenart	MS	M	W	Vs	St	PA	Ph	Sz	VS	V	G	cf	Rote Liste					
													§	HH	ND	SH	D	
<b>Tracheobionta (Gefäßpflanzen)</b>																		
Acer campestre (Feld-Ahorn)	7	w		S														
Acer platanoides (Spitz-Ahorn)	7	z		S														
Aegopodium podagraria (Giersch)	7	h		K1														
Alliaria petiolata (Knoblauchsrauke)	7	z		K1														
Betula pendula (Hänge-Birke)	7	z		B1														
Carpinus betulus (Hainbuche)	7	w		S														
Crataegus monogyna (Eingrifflicher Weißdorn)	7	w		S														
Fagus sylvatica (Rotbuche)	7	z		B1														
Impatiens parviflora (Kleinblütiges Springkraut)	7	w		K1														
Picea abies (Gemeine Fichte)	7	z		B1														
Pseudotsuga menziesii (Douglasie)	7	h		B1														
Quercus robur (Stiel-Eiche)	7	z		B1														
Quercus rubra (Rot-Eiche)	7	w		B1														
Rubus idaeus (Himbeere)	7	h		K1														
Sambucus nigra (Schwarzer Holunder)	7	h		S														

# Erhebungsbogen

**B**

<b>Projekt</b>	Biotopkartierung Hamburg		<b>Interne Nr.</b>	19377	
			<b>DK5   DK5-GK</b>	<b>6040</b>	6042
<b>Handlungsbedarf</b>	Nein		<b>DK5 - Name</b>	Eidelstedt-Ost	
<b>Bearbeitung</b>	NET	<b>Kopie</b>	<b>Biotop-Nr.   alt</b>	<b>10</b>	10
<b>Räumliche Abbildung</b>	Fläche		<b>Kartierung</b>	11.09.2006	
<b>Anzahl Abschnitte</b>	1		<b>Fläche / Länge [m<sup>2</sup>/m]</b>	2903,839	
			<b>Breite (lineare Abb.) [m]</b>		

## Pflanzenartenliste

Gruppe / Pflanzenart	MS	M	W	Vs	St	PA	Ph	Sz	VS	V	G	cf	§	Rote Liste				
														HH	ND	SH	D	
Sorbus aucuparia (Eberesche)	7	w		S														
Stellaria holostea (Große Sternmiere)	7	w		K1														
Urtica dioica (Große Brennessel)	7	h		K1														
<b>Anzahl Rote Liste Arten</b>																		
<b>Anzahl Arten</b>											18							

MS: Mengensystem; M: Mengenangabe, W: Bewertung der Art (FFH-Monitoring), Vs: Vegetationsschicht, St: Status, PA: Autor Phänologie; Ph: Phänologie, Sz: Soziabilität, VS: Vitalitätssystem; V: Vitalität, G: Geschlecht, cf: unsichere Bestimmung, §: Schutz nach BNatSchG, HH: Rote Liste Hamburg, Nds: Rote Liste Niedersachsen, SH: Rote Liste Schleswig-Holstein, D: Rote Liste Deutschland