

# Erhebungsbogen

**B**

<b>Projekt</b>	Naturschutzgroßprojekt	<b>Interne Nr.</b>	111800
		<b>DK5   DK5-GK</b>	<b>6038</b>
<b>Handlungsbedarf</b>	Nein	<b>DK5 - Name</b>	Stellingen
<b>Bearbeitung</b>	HEE	<b>Biotop-Nr.   alt</b>	<b>616</b>
<b>Räumliche Abbildung</b>	Fläche	<b>Kartierung</b>	02.08.2018
<b>Anzahl Abschnitte</b>	1	<b>Fläche / Länge [m<sup>2</sup>/m]</b>	5248,3715
		<b>Breite (lineare Abb.) [m]</b>	

**Gesetzlicher Schutz**    **\_ kein gesetzl. Schutz kein gesetzlich geschütztes Biotop**    **Schutz nur teilweise**    **Nein**

<b>Gesamtbewertung</b>	5	Noch wertvoll, gut entwicklungsfähig
– <b>Alter</b>	6	Biotop mittleren Alters, 50 bis 100 Jahre
– <b>Belastungsgrad</b>	3	Flächenhafte starke Belastung
– <b>Ökolog. Funktion</b>	5	Bedeutung in einem Biotopkomplex, für den lokalen Biotopverbund oder als Puffer
– <b>Seltenheit</b>	4	Verbr. Biotoptyp ohne biotoptypische Artenvielfalt, Ubiquisten

## Bestandsbeschreibung

Zum Teil feuchter Mischwald, welcher sich aus Rotbuche, Hainbuche und in geringerem Maße Hängebirke und Stieleiche zusammensetzt. Vereinzelt sind Hybrid-Pappeln im Bestand zu finden. Die Krautschicht ist meistens schütter ausgebildet und weist zumeist Arten wie Giersch oder Gewöhnliche Nelkenwurz auf. Zum Süden befindet sich ein vom Osten nach Westen verlaufender Gehölzstreifen aus Silber-Weiden. Das Pfeifengras erreicht in diesem Bereich Deckungsgrade von bis zu 100%. In der Krautschicht sind in dieses eingestreut einige Feuchtezeiger wie Bachbungen-Ehrenpreis und Rohrglanzgras vertreten. Im gesamten Bestand ist immer wieder eine mehr oder weniger stark ausgebildete Naturverjüngung, insbesondere von Rotbuche, zu sehen. Vor allem im Bestand der Silber-Weiden ist diese stark ausgeprägt.  
Der Wald wird relativ intensiv durch Menschen frequentiert.

## Vorkommen an Biotoptypen

1	TF	Typ	HF	F.Anteil
2	BTYP	Biotoptyp	- gesetzl. Grundl.	
3	Zusatz	Zusatz zum Biotoptypen		
4	LRT	Lebensraumtyp		
1	1		Ja	100 %
2	WXH	Laubforst aus heimischen Arten (2018)		
4	kein LRT	kein Lebensraumtyp nach FFH-Richtlinie		
1	2			0 %
2	WPW	Weiden-Pionier- oder Vorwald (2018)		
4	kein LRT	kein Lebensraumtyp nach FFH-Richtlinie		

## Räumliche Lage

<b>Lagebeschreibung</b>	südlich Niewisch, in der Parkanlage		
<b>Nachbarnutzung/en</b>	Wiese, Erholung, Röhricht		
<b>Rechtswert (X)</b>	561951	<b>Hochwert (Y)</b>	5939685
<b>Bezirk</b>	Eimsbüttel	<b>Naturraum</b>	Geestplatten westlich der Alster (696.01)
<b>Stadtteil (OT-Nr.)</b>	Stellingen (321)	<b>Gemarkung</b>	Stellingen (304)
<b>Digitaler Grünplan</b>	<input checked="" type="checkbox"/> <b>Hafengesamtgebiet</b>	<input type="checkbox"/> <b>Ramsargebiet</b>	<input type="checkbox"/> <b>EG-Vogelschutzgeb.</b>
<b>Ausgleichsflächen</b>	<input type="checkbox"/> <b>Biosphärenreservat</b>	<input type="checkbox"/> <b>Nationalpark</b>	<input type="checkbox"/>
<b>NSG / ND / LSG</b>	LSG Schnelsen, Niendorf, Lokstedt, Eidelstedt und Stellingen [ HH-2036 / Anteil: 100% ]		
<b>FFH-GEBIET</b>			
<b>Wasserschutzgebiet</b>	Planungsraum Stellingen-Süd (geplant) [ 3 / Anteil: 100% ]		

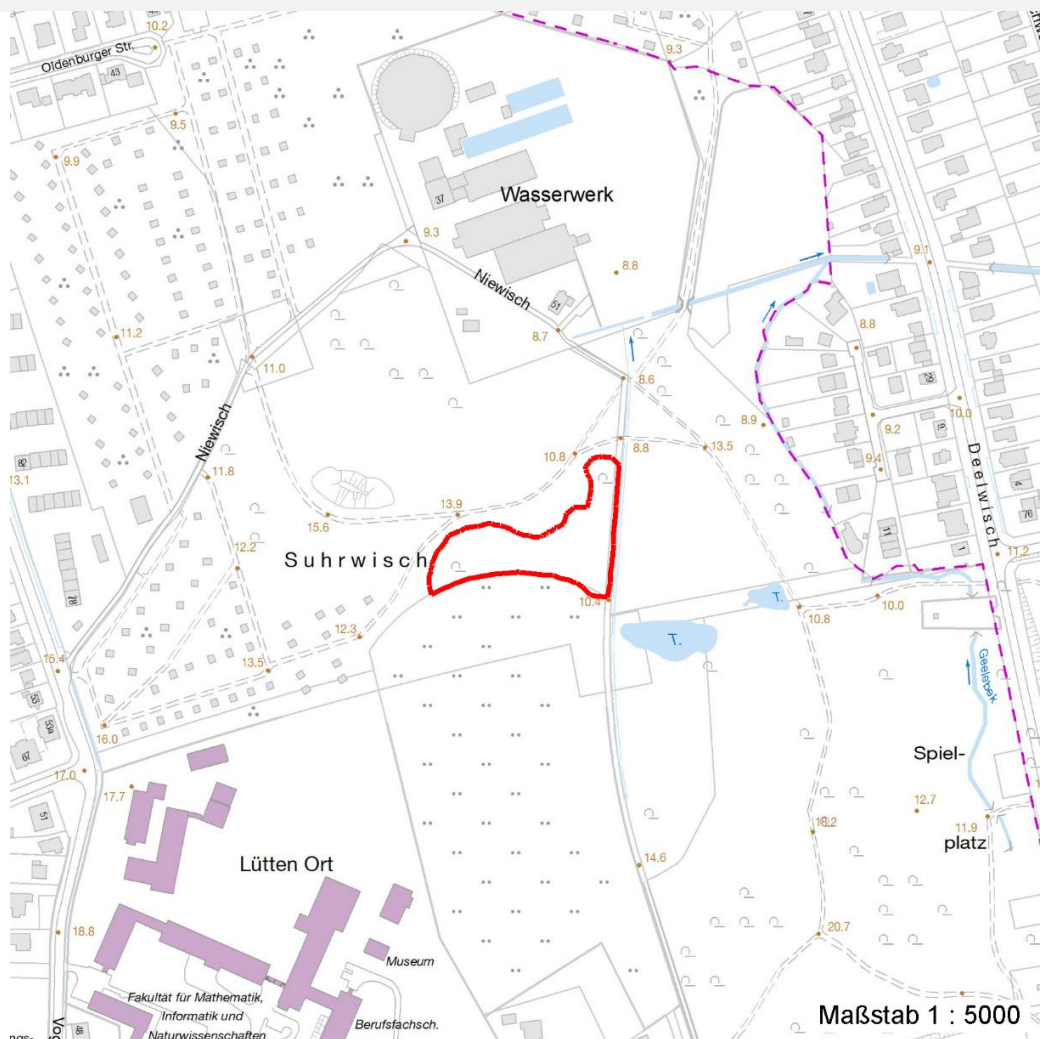
# Erhebungsbogen

**B**

<b>Projekt</b>	Naturschutzgroßprojekt	<b>Interne Nr.</b>	111800
		<b>DK5   DK5-GK</b>	<b>6038</b>
		<b>DK5 - Name</b>	Stellingen
<b>Handlungsbedarf</b>	Nein	<b>Biotop-Nr.   alt</b>	<b>616</b>
<b>Bearbeitung</b>	HEE	<b>Kartierung</b>	02.08.2018
<b>Räumliche Abbildung</b>	Fläche	<b>Fläche / Länge [m<sup>2</sup>/m]</b>	5248,3715
<b>Anzahl Abschnitte</b>	1	<b>Breite (lineare Abb.) [m]</b>	

## Räumliche Lage

### Karte



## Weitere Erhebungsbögen

Interne Nr.	Interne Nr. Zuordnung	DK5	Biotop-Nr.	Kartierung	Zuordnung	DK5 (GK)	Biotop-Nr. (alt)
111800	102009	6038	564	30.08.2016	K		

Zuordnung: N = nachfolgende Kartierung, K = weitere Kartierungen (zeitlich vorher oder nachher)

## Foto

Interne Nr.	Index	Dateiname	Aufnahmerichtung
60978	0	6038_616_020818_1.JPG	
60979	0	6038_616_020818_2.JPG	

# Erhebungsbogen

**B**

<b>Projekt</b>	Naturschutzgroßprojekt	<b>Interne Nr.</b>	111800
		<b>DK5   DK5-GK</b>	<b>6038</b>
<b>Handlungsbedarf</b>	Nein	<b>DK5 - Name</b>	Stellingen
<b>Bearbeitung</b>	HEE	<b>Biotop-Nr.   alt</b>	<b>616</b>
<b>Räumliche Abbildung</b>	Fläche	<b>Kartierung</b>	02.08.2018
<b>Anzahl Abschnitte</b>	1	<b>Fläche / Länge [m<sup>2</sup>/m]</b>	5248,3715
		<b>Breite (lineare Abb.) [m]</b>	

## Foto

<b>Fotodatei</b>	6038_616_020818_1.JPG	<b>Fotodatei</b>	6038_616_020818_2.JPG
<b>Bildbeschreibung</b>	k.A.	<b>Bildbeschreibung</b>	k.A.
<b>Aufnahmerichtung</b>		<b>Aufnahmerichtung</b>	



## Teilflächenbeschreibung

<b>Teilflächentyp</b>		<b>Teilflächen-Nr.</b>	1
<b>Biotoptyp</b>	Laubforst aus heimischen Arten (2018)	<b>Biotoptyp</b>	WXH
<b>- Zusatz</b>		<b>- gesetzl. Grundl.</b>	
<b>FFH-LRT</b>	kein Lebensraumtyp nach FFH-Richtlinie	<b>FFH-LRT</b>	kein LRT
<b>Beschreibung</b>		<b>Entw.potential LRT</b>	
		<b>Hauptfläche</b>	Ja
		<b>Flächenanteil</b>	100 %
		<b>FFH-Unters.Fläche</b>	Nein
		<b>Saatgutfläche</b>	Nein

## Zeigerwerte der Pflanzenartenliste (Auswertung)

<b>Standort</b>	<b>Belichtung</b>	halbschattig	5,2
<b>Boden</b>	<b>Feuchte</b>	feucht	6,6
	<b>Stickstoff (N)</b>	mäßig stickstoffarm bis stickstoffreich	6,2
	<b>Reaktion</b>	neutral	7,2
<b>Vegetation</b>	<b>Mahdverträglichkeit</b>	schnittempfindlich (nur Herbstschnitt vertragend)	3,5
<b>Zeigerwerte</b>	<b>Futterwert</b>	geringwertiges Futter	3,3
	<b>Wechselfeuchteanzeiger</b>		2
	<b>Giftpflanzen</b>		0
	<b>Überschw.anzeiger</b>		3

# Erhebungsbogen

**B**

<b>Projekt</b>	Naturschutzgroßprojekt	<b>Interne Nr.</b>	111800
		<b>DK5   DK5-GK</b>	<b>6038</b>
<b>Handlungsbedarf</b>	Nein	<b>DK5 - Name</b>	Stellingen
<b>Bearbeitung</b>	HEE	<b>Biotop-Nr.   alt</b>	<b>616</b>
<b>Räumliche Abbildung</b>	Fläche	<b>Kartierung</b>	02.08.2018
<b>Anzahl Abschnitte</b>	1	<b>Fläche / Länge [m<sup>2</sup>/m]</b>	5248,3715
		<b>Breite (lineare Abb.) [m]</b>	

## Pflanzenartenliste

Gruppe / Pflanzenart	MS	M	W	Vs	St	PA	Ph	Sz	VS	V	G	cf	§	Rote Liste			
														HH	ND	SH	D
<b>Tracheobionta (Gefäßpflanzen)</b>																	
Acer campestre (Feld-Ahorn)	7	w		B1													
Acer pseudoplatanus (Berg-Ahorn)	7	w		B2													
Aegopodium podagraria (Giersch)	7	w		K1													
Betula pendula (Hänge-Birke)	7	w		B1													
Carpinus betulus (Hainbuche)	7	z		B1													
Corylus avellana (Haselnuss)	7	z		S													
Crataegus monogyna (Eingrifflicher Weißdorn)	7	z		S													
Fagus sylvatica (Rotbuche)	7	h		B1													
Fagus sylvatica (Rotbuche)	7	z		K1													
Fagus sylvatica (Rotbuche)	7	z		S													
Fraxinus excelsior (Gewöhnliche Esche)	7	w		B1													
Galeobdolon argentatum (Garten Goldnessel)	7	l		K1													
Geum urbanum (Echte Nelkenwurz)	7	z		K1													
Glechoma hederacea (Gundermann)	7	X		K1													
Glyceria fluitans (Flutender Schwaden)	7	l		K1													
Impatiens parviflora (Kleinblütiges Springkraut)	7	z		K1													
Phalaris arundinacea (Rohr-Glanzgras)	7	l		K1													
Poa nemoralis (Hain-Rispengras)	7	w		K1													
Populus tremula (Zitter-Pappel)	7	w		B1													
Quercus robur (Stiel-Eiche)	7	w		B1													
Ranunculus repens (Kriechender Hahnenfuß)	7	w		K1													
Rubus fruticosus agg. (Artengruppe Echte Brombeere)	7	z		S													
Salix alba (Silber-Weide)	7	z		B1													
Salix viminalis (Korb-Weide)	7	w		B2													
Tilia cordata (Winter-Linde)	7	w		B1													
Veronica beccabunga (Bachbungen-Ehrenpreis)	7	l		K1													
<b>Anzahl Rote Liste Arten</b>																	
<b>Anzahl Arten</b>																<b>24</b>	

MS: Mengensystem; M: Mengenangabe, W: Bewertung der Art (FFH-Monitoring), Vs: Vegetationsschicht, St: Status, PA: Autor Phänologie; Ph: Phänologie, Sz: Soziabilität, VS: Vitalitätssystem; V: Vitalität, G: Geschlecht, cf: unsichere Bestimmung, §: Schutz nach BNatSchG, HH: Rote Liste Hamburg, Nds: Rote Liste Niedersachsen, SH: Rote Liste Schleswig-Holstein, D: Rote Liste Deutschland

## Teilflächenbeschreibung

<b>Teilflächentyp</b>		<b>Teilflächen-Nr.</b>	2
<b>Biotoptyp</b>	Weiden-Pionier- oder Vorwald (2018)	<b>Biotoptyp</b>	WPW
<b>- Zusatz</b>		<b>- gesetzl. Grundl.</b>	
<b>FFH-LRT</b>	kein Lebensraumtyp nach FFH-Richtlinie	<b>FFH-LRT</b>	kein LRT
<b>Beschreibung</b>		<b>Entw.potential LRT</b>	
		<b>Hauptfläche</b>	
		<b>Flächenanteil</b>	0 %
		<b>FFH-Unters.Fläche</b>	Nein
		<b>Saatgutfläche</b>	Nein

<b>Projekt</b>	Naturschutzgroßprojekt			<b>Interne Nr.</b>	111800
				<b>DK5   DK5-GK</b>	<b>6038</b>
				<b>DK5 - Name</b>	Stellingen
<b>Handlungsbedarf</b>	Nein			<b>Biotop-Nr.   alt</b>	<b>616</b>
<b>Bearbeitung</b>	HEE	<b>Kopie</b>	Nein	<b>Kartierung</b>	02.08.2018
<b>Räumliche Abbildung</b>	Fläche			<b>Fläche / Länge [m<sup>2</sup>/m]</b>	5248,3715
<b>Anzahl Abschnitte</b>	1			<b>Breite (lineare Abb.) [m]</b>	