

Erhebungsbogen

B

Projekt	Naturschutzgroßprojekt	Interne Nr.	111799
		DK5 DK5-GK	6038
Handlungsbedarf	Nein	DK5 - Name	Stellingen
Bearbeitung	HEE	Biotop-Nr. alt	615
Räumliche Abbildung	Fläche	Kartierung	02.08.2018
Anzahl Abschnitte	1	Fläche / Länge [m²/m]	7333,6946
		Breite (lineare Abb.) [m]	

Gesetzlicher Schutz	_ kein gesetzl. Schutz	kein gesetzlich geschütztes Biotop	Schutz nur teilweise	Nein
----------------------------	-------------------------------	---	-----------------------------	-------------

Gesamtbewertung	6	Wertvoll
– Alter	4	Biotop mittleren Alters, 10 bis 20 Jahre
– Belastungsgrad	7	Flächenhaft geringe oder Vorbelastung mit schwachem Einfluß
– Ökolog. Funktion	6	Hohe Bedeutung in einem Biotopkomplex, für den lokalen Biotopverbund oder als Puffer
– Seltenheit	6	Seltener Biotoptyp, ohne seltene oder bedrohte Pflges., ungesättigtes Artenspektrum, reliktsche RL-Arten

Bestandsbeschreibung

Waldbestand südöstlich der Straße ζNiewischζ. Der Bestand setzt sich aus unterschiedlichen Laubbäumen, mit überwiegend Berg- und Spitz-Ahorn, Rotbuche sowie Silber-Weiden zusammen. Innerhalb des Waldes befindet sich ein Fforstliche Anpflanzung mit Hybrid-Pappeln, die etwa 20% der Fläche ausmacht. Die Krautschicht ist spärlich entwickelt und wird von Giersch dominiert. An einigen Stellen ist eine starke Naturverjüngung mit Berg-Ulme zu sehen, am Nordost-Rand dominiert die Esche die Naturverjüngung. Auffällig ist das häufige Auftreten von Efeu in der Krautschicht und in der Baumschicht. Im Bestand haben sich einige nicht standortgerechte Arten wie Bambus und Hopfen etabliert. In dem Waldbereich finden sich einige Ablagerungen von Gartenabfällen und sonstige Verschmutzungen. Der Wald wird relativ intensiv von Menschen frequentiert. Lokal totholzreich.

Vorkommen an Biotoptypen

1	TF	BTYP	Typ	HF	F.Anteil
2		Zusatz	Biotoptyp		- gesetzl. Grundl.
3		LRT	Zusatz zum Biotoptypen		
4			Lebensraumtyp		
1	1			Ja	80 %
2		WPA	Ahorn- oder Eschen-Pionier- oder Vorwald (2018)		
4		kein LRT	kein Lebensraumtyp nach FFH-Richtlinie		
1	2				20 %
2		WXP	Pappelforst (2018)		
4		kein LRT	kein Lebensraumtyp nach FFH-Richtlinie		

Räumliche Lage

Lagebeschreibung	südlich Niewisch, in der Parkanlage	Hochwert (Y)	5939689
Nachbarnutzung/en	Wiese, Erholung, Kleingarten	Naturraum	Geestplatten westlich der Alster (696.01)
Rechtswert (X)	561771	Gemarkung	Stellingen (304)
Bezirk	Eimsbüttel	Ramsargebiet	<input type="checkbox"/> EG-Vogelschutzgeb. <input type="checkbox"/>
Stadtteil (OT-Nr.)	Stellingen (321)	Nationalpark	<input type="checkbox"/>
Digitaler Grünplan	<input checked="" type="checkbox"/> Hafengesamtgebiet <input type="checkbox"/>		
Ausgleichsflächen	<input type="checkbox"/> Biosphärenreservat <input type="checkbox"/>		
NSG / ND / LSG	LSG Schnelsen, Niendorf, Lokstedt, Eidelstedt und Stellingen [HH-2036 / Anteil: 100%]		
FFH-GEBIET			
Wasserschutzgebiet	Planungsraum Stellingen-Süd (geplant) [3 / Anteil: 100%]		

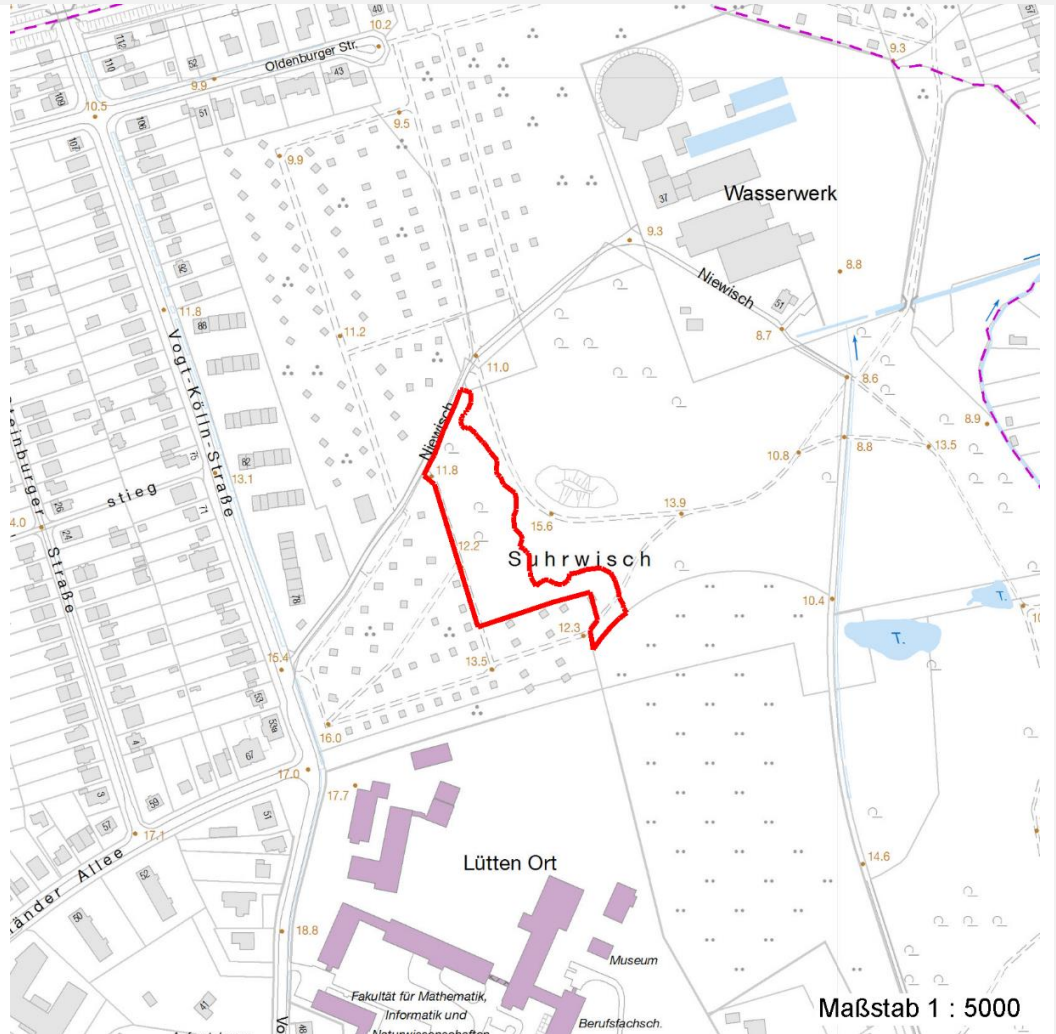
Erhebungsbogen

B

Projekt	Naturschutzgroßprojekt	Interne Nr.	111799
		DK5 DK5-GK	6038
		DK5 - Name	Stellingen
Handlungsbedarf	Nein	Biotop-Nr. alt	615
Bearbeitung	HEE	Kartierung	02.08.2018
Räumliche Abbildung	Fläche	Fläche / Länge [m²/m]	7333,6946
Anzahl Abschnitte	1	Breite (lineare Abb.) [m]	

Räumliche Lage

Karte



Weitere Erhebungsbögen

Interne Nr.	Interne Nr. Zuordnung	DK5	Biotop-Nr.	Kartierung	Zuordnung	DK5 (GK)	Biotop-Nr. (alt)
111799	102339	6038	428	24.08.2016	K	6040	158
111799	102009	6038	564	30.08.2016	K		

Zuordnung: N = nachfolgende Kartierung, K = weitere Kartierungen (zeitlich vorher oder nachher)

Foto

Interne Nr.	Index	Dateiname	Aufnahmerichtung
60976	0	6038_615_020818_2.JPG	
60977	0	6038_615_020818_1.JPG	

Erhebungsbogen

B

Projekt	Naturschutzgroßprojekt	Interne Nr.	111799
		DK5 DK5-GK	6038
Handlungsbedarf	Nein	DK5 - Name	Stellingen
Bearbeitung	HEE	Biotop-Nr. alt	615
Räumliche Abbildung	Fläche	Kartierung	02.08.2018
Anzahl Abschnitte	1	Fläche / Länge [m²/m]	7333,6946
		Breite (lineare Abb.) [m]	

Foto

Fotodatei	6038_615_020818_1.JPG	Fotodatei	6038_615_020818_2.JPG
Bildbeschreibung	k.A.	Bildbeschreibung	k.A.
Aufnahmerichtung		Aufnahmerichtung	



Teilflächenbeschreibung

Teilflächentyp		Teilflächen-Nr.	1
Biotoptyp	Ahorn- oder Eschen-Pionier- oder Vorwald	Biotoptyp	WPA
- Zusatz	(2018)	- gesetzl. Grundl.	
FFH-LRT	kein Lebensraumtyp nach FFH-Richtlinie	FFH-LRT	kein LRT
Beschreibung		Entw.potential LRT	
		Hauptfläche	Ja
		Flächenanteil	80 %
		FFH-Unters.Fläche	Nein
		Saatgutfläche	Nein

Zeigerwerte der Pflanzenartenliste (Auswertung)

Standort	Belichtung	halbschattig	4,6
Boden	Feuchte	mäßig feucht und wechselfeucht	5,8
	Stickstoff (N)	stickstoffreich	6,8
	Reaktion	neutral	7,1
Vegetation	Mahdverträglichkeit	schnittempfindlich bis mäßig schnittverträglich	3,9
Zeigerwerte	Futterwert	geringwertiges Futter	3
	Wechselfeuchteanzeiger		0
	Giftpflanzen		0
	Überschw.anzeiger		3

Erhebungsbogen

B

Projekt	Naturschutzgroßprojekt	Interne Nr.	111799
		DK5 DK5-GK	6038
Handlungsbedarf	Nein	DK5 - Name	Stellingen
Bearbeitung	HEE	Biotop-Nr. alt	615
Räumliche Abbildung	Fläche	Kartierung	02.08.2018
Anzahl Abschnitte	1	Fläche / Länge [m²/m]	7333,6946
		Breite (lineare Abb.) [m]	

Pflanzenartenliste

Gruppe / Pflanzenart	MS	M	W	Vs	St	PA	Ph	Sz	VS	V	G	cf	§	Rote Liste			
														HH	ND	SH	D
Tracheobionta (Gefäßpflanzen)																	
Acer campestre (Feld-Ahorn)	7	h		S													
Acer platanoides (Spitz-Ahorn)	7	h		B1													
Acer pseudoplatanus (Berg-Ahorn)	7	h		B1													
Acer pseudoplatanus (Berg-Ahorn)	7	z		B2													
Aegopodium podagraria (Giersch)	7	h		K1													
Alliaria petiolata (Knoblauchsrauke)	7	w		K1													
Cornus sanguinea (Roter Hartriegel)	7	w		S													
Corylus avellana (Haselnuss)	7	z		S													
Crataegus laevigata (Zweigrifflicher Weißdorn)	7	z		S													
Deschampsia flexuosa (Draht-Schmiele)	7	w		K1													
Dryopteris dilatata (Breitblättriger Wurmfarne)	7	z		K1													
Fagus sylvatica (Rotbuche)	7	h		B1													
Fraxinus excelsior (Gewöhnliche Esche)	7	w		B1													
Fraxinus excelsior (Gewöhnliche Esche)	7	z		S													
Geum urbanum (Echte Nelkenwurz)	7	z		K1													
Hedera helix (Efeu)	7	h		K1													
Hedera helix (Efeu)	7	h		S													
Humulus lupulus (Hopfen)	7	w		S													
Impatiens parviflora (Kleinblütiges Springkraut)	7	w		K1													
Picea abies (Gemeine Fichte)	7	w		B1													
Poa nemoralis (Hain-Rispengras)	7	w		K1													
Populus x canadensis (Hybrid-Pappel)	7	h		B1													
Prunus padus (Echte Traubenkirsche)	7	z		S													
Quercus robur (Stiel-Eiche)	7	w		B1													
Rubus fruticosus agg. (Artengruppe Echte Brombeere)	7	z		S													
Salix alba (Silber-Weide)	7	h		B1													
Sambucus nigra (Schwarzer Holunder)	7	z		S													
Tilia cordata (Winter-Linde)	7	z		B1													
Ulmus glabra (Berg-Ulme)	7	h		S											V		
Anzahl Rote Liste Arten														1			
Anzahl Arten														26			

MS: Mengensystem; M: Mengenangabe, W: Bewertung der Art (FFH-Monitoring), Vs: Vegetationsschicht, St: Status, PA: Autor Phänologie; Ph: Phänologie, Sz: Soziabilität, VS: Vitalitätssystem; V: Vitalität, G: Geschlecht, cf: unsichere Bestimmung, §: Schutz nach BNatSchG, HH: Rote Liste Hamburg, Nds: Rote Liste Niedersachsen, SH: Rote Liste Schleswig-Holstein, D: Rote Liste Deutschland

Teilflächenbeschreibung

Teilflächentyp		Teilflächen-Nr.	2
Biotoptyp	Pappelforst	Biotoptyp	WXP
- Zusatz	(2018)	- gesetzl. Grundl.	
FFH-LRT	kein Lebensraumtyp nach FFH-Richtlinie	FFH-LRT	kein LRT
Beschreibung		Entw.potential LRT	
		Hauptfläche	
		Flächenanteil	20 %
		FFH-Unters.Fläche	Nein
		Saatgutfläche	Nein

Projekt	Naturschutzgroßprojekt			Interne Nr.	111799
				DK5 DK5-GK	6038
				DK5 - Name	Stellingen
Handlungsbedarf	Nein			Biotop-Nr. alt	615
Bearbeitung	HEE	Kopie	Nein	Kartierung	02.08.2018
Räumliche Abbildung	Fläche			Fläche / Länge [m²/m]	7333,6946
Anzahl Abschnitte	1			Breite (lineare Abb.) [m]	