

Erhebungsbogen

B

Projekt	Naturschutzgroßprojekt	Interne Nr.	111792
		DK5 DK5-GK	6038
Handlungsbedarf	Nein	DK5 - Name	Stellingen
Bearbeitung	HEE	Biotop-Nr. alt	613
Räumliche Abbildung	Fläche	Kartierung	02.08.2018
Anzahl Abschnitte	1	Fläche / Länge [m²/m]	26885,0733
		Breite (lineare Abb.) [m]	

Gesetzlicher Schutz **_ kein gesetzl. Schutz kein gesetzlich geschütztes Biotop** **Schutz nur teilweise** **Nein**

Gesamtbewertung	6	Wertvoll
– Alter	4	Biotop mittleren Alters, 10 bis 20 Jahre
– Belastungsgrad	7	Flächenhaft geringe oder Vorbelastung mit schwachem Einfluß
– Ökolog. Funktion	6	Hohe Bedeutung in einem Biotopkomplex, für den lokalen Biotopverbund oder als Puffer
– Seltenheit	6	Seltener Biotoptyp, ohne seltene oder bedrohte Pflges., ungesättigtes Artenspektrum, reliktsische RL-Arten

Bestandsbeschreibung

Waldbestand nördlich und südlich der Straße ζNiewischζ. Der Bestand setzt sich überwiegend aus Berg-Ahorn und Linden in der Baumschicht zusammen. Zerstreut treten Schwarz-Erlen auf. Im Nordosten, an die Kleingartenanlage grenzend, befinden sich einige große Exemplare von Hybrid-Pappeln. Südlich der Straße ζNiewischζ kommen einige ältere, bis zu 30 m hohe Silber-Weiden vor. Die Krautschicht ist oft schütter entwickelt, weist aber abschnittsweise eine höhere Deckung auf. Überwiegend sind hier Giersch, Kleines Springkraut und Hexenkraut zu finden, außerdem ein größerer Bestand des Gefleckten Aronstabs. Die Naturverjüngung ist zum Teil dicht ausgeprägt und setzt sich aus Berg-Ahorn, Spitz-Ahorn und Hainbuche zusammen und geht teilweise fließend in die zweite Baumschicht über.

Südlich der Straße ζNiewischζ ist der Anteil von Linden gegenüber Ahorn erhöht. Örtlich auch mit höheren Anteilen von Hänge-Birke und Hainbuche. Die Verjüngung von Hainbuchen hat zum Teil bereits die B2-Schicht erreicht. Die Krautschicht hier spärlicher ausgeprägt als im nördlichen Bestand. Zum Offenlandbereich hin sind ältere Silber-Weiden zu finden, von welchen einige Exemplare umgefallen sind. Der Anteil an stehendem und liegendem Totholz ist hoch.

Vorkommen an Biototypen

1	TF	BTYP	Typ	HF	F.Anteil
2		Zusatz	Zusatz zum Biototypen		- gesetzl. Grundl.
3		LRT	Lebensraumtyp		
4					
1	1			Ja	45 %
2		WPA	Ahorn- oder Eschen-Pionier- oder Vorwald (2018)		
3		!, 2	reich an Tot- oder Altholz (!), schwaches bis mittleres Baumholz, Brusthöhendurchmesser 13 - < 50 cm (2)		
4		kein LRT	kein Lebensraumtyp nach FFH-Richtlinie		
1	2				40 %
2		WXH	Laubforst aus heimischen Arten (2018)		
4		kein LRT	kein Lebensraumtyp nach FFH-Richtlinie		
1	3				15 %
2		WXP	Pappelforst (2018)		
4		kein LRT	kein Lebensraumtyp nach FFH-Richtlinie		

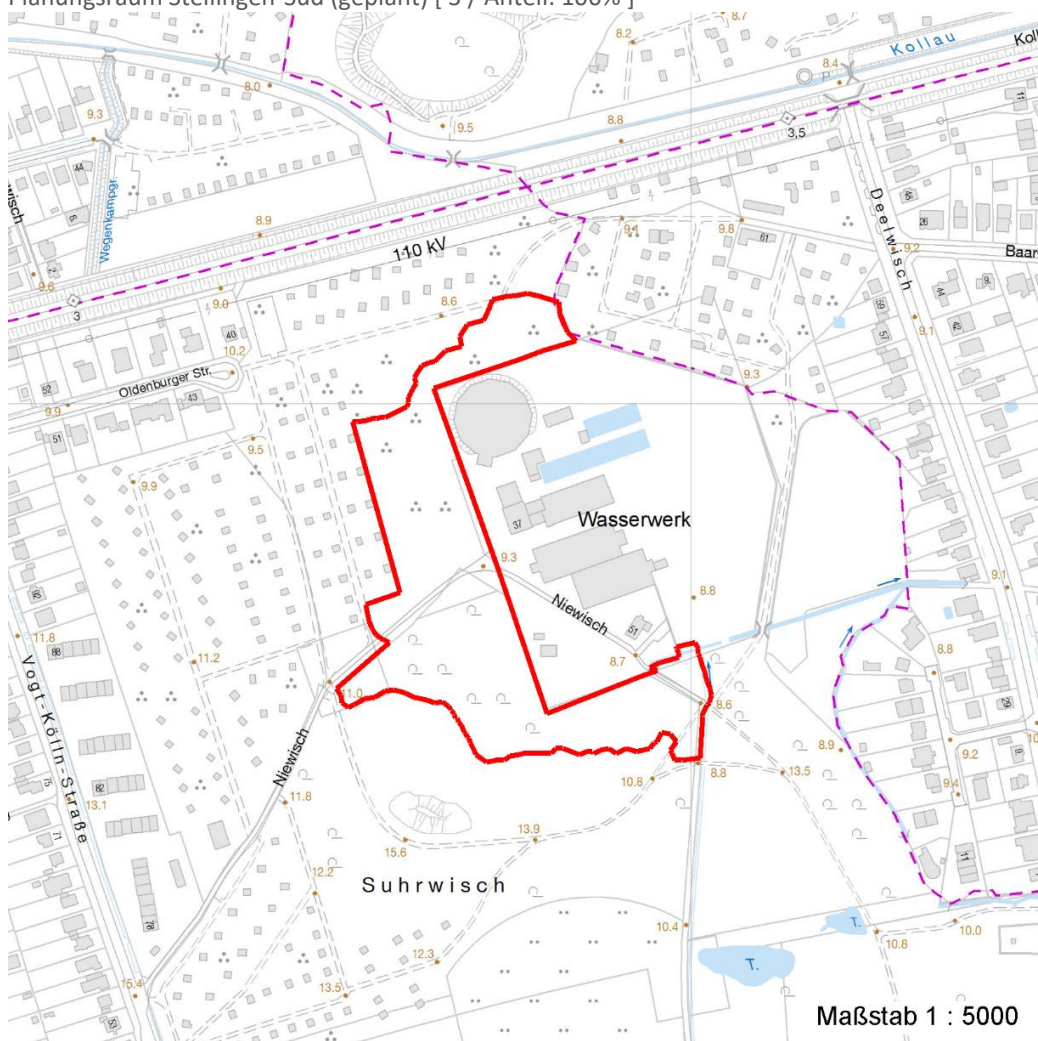
Räumliche Lage

Lagebeschreibung	Niewisch, westlich des Wasserwerksgeländes		
Nachbarnutzung/en	Wiese, Erholung, Kleingärten, Wasserwerk		
Rechtswert (X)	561862	Hochwert (Y)	5939878
Bezirk	Eimsbüttel	Naturraum	Geestplatten westlich der Alster (696.01)
Stadtteil (OT-Nr.)	Stellingen (321)	Gemarkung	Stellingen (304)
07.04.2020			

Projekt	Naturschutzgroßprojekt	Interne Nr.	111792
		DK5 DK5-GK	6038
		DK5 - Name	Stellingen
Handlungsbedarf	Nein	Biotop-Nr. alt	613
Bearbeitung	HEE	Kartierung	02.08.2018
Räumliche Abbildung	Fläche	Fläche / Länge [m²/m]	26885,0733
Anzahl Abschnitte	1	Breite (lineare Abb.) [m]	

Räumliche Lage

Digitaler Grünplan	<input checked="" type="checkbox"/> Hafengesamtgebiet	<input type="checkbox"/> Ramsargebiet	<input type="checkbox"/> EG-Vogelschutzgeb.
Ausgleichsflächen	<input type="checkbox"/> Biosphärenreservat	<input type="checkbox"/> Nationalpark	
NSG / ND / LSG	LSG Schnelsen, Niendorf, Lokstedt, Eidelstedt und Stellingen [HH-2036 / Anteil: 100%]		
FFH-GEBIET	Planungsraum Stellingen-Süd (geplant) [3 / Anteil: 100%]		
Wasserschutzgebiet			
Karte			



Weitere Erhebungsbögen

Interne Nr.	Interne Nr. Zuordnung	DK5	Biotop-Nr.	Kartierung	Zuordnung	DK5 (GK)	Biotop-Nr. (alt)
111792	102009	6038	564	30.08.2016	K		

Zuordnung: N = nachfolgende Kartierung, K = weitere Kartierungen (zeitlich vorher oder nachher)

Foto

Interne Nr.	Index	Dateiname	Aufnahmerichtung
60969	0	6038_613_020818_2.JPG	
60970	0	6038_613_020818_3.JPG	

Erhebungsbogen

B

Projekt	Naturschutzgroßprojekt	Interne Nr.	111792
		DK5 DK5-GK	6038
Handlungsbedarf	Nein	DK5 - Name	Stellingen
Bearbeitung	HEE	Biotop-Nr. alt	613
Räumliche Abbildung	Fläche	Kartierung	02.08.2018
Anzahl Abschnitte	1	Fläche / Länge [m²/m]	26885,0733
		Breite (lineare Abb.) [m]	

Foto			
Interne Nr.	Index	Dateiname	Aufnahmerichtung
60971	0	6038_613_020818_4.JPG	
60972	0	6038_613_020818_1.JPG	

Foto			
Fotodatei	6038_613_020818_3.JPG	Fotodatei	6038_613_020818_4.JPG
Bildbeschreibung	k.A.	Bildbeschreibung	k.A.
Aufnahmerichtung		Aufnahmerichtung	



Foto			
Fotodatei	6038_613_020818_1.JPG	Fotodatei	6038_613_020818_2.JPG
Bildbeschreibung	k.A.	Bildbeschreibung	k.A.
Aufnahmerichtung		Aufnahmerichtung	



Erhebungsbogen

B

Projekt	Naturschutzgroßprojekt	Interne Nr.	111792
		DK5 DK5-GK	6038
Handlungsbedarf	Nein	DK5 - Name	Stellingen
Bearbeitung	HEE	Biotop-Nr. alt	613
Räumliche Abbildung	Fläche	Kartierung	02.08.2018
Anzahl Abschnitte	1	Fläche / Länge [m²/m]	26885,0733
		Breite (lineare Abb.) [m]	

Teilflächenbeschreibung

Teilflächentyp		Teilflächen-Nr.	1
Biotoptyp	Ahorn- oder Eschen-Pionier- oder Vorwald (2018)	Biotoptyp	WPA
- Zusatz	reich an Tot- oder Altholz (!), schwaches bis mittleres Baumholz, Brusthöhendurchmesser 13 - < 50 cm (2)	- gesetzl. Grundl.	
FFH-LRT Beschreibung	kein Lebensraumtyp nach FFH-Richtlinie	FFH-LRT	kein LRT
		Entw.potential LRT	
		Hauptfläche	Ja
		Flächenanteil	45 %
		FFH-Unters.Fläche	Nein
		Saatgutfläche	Nein

Zeigerwerte der Pflanzenartenliste (Auswertung)

Standort	Belichtung	halbschattig	4,6
Boden	Feuchte	mäßig feucht und wechselfeucht	6,1
	Stickstoff (N)	stickstoffreich	6,7
	Reaktion	neutral	7
Vegetation	Mahdverträglichkeit	schnittempfindlich bis mäßig schnittverträglich	3,7
Zeigerwerte	Futterwert	geringwertiges Futter	2,6
	Wechselfeuchteanzeiger		1
	Giftpflanzen		0
	Überschw.anzeiger		5

Pflanzenartenliste

Gruppe / Pflanzenart	MS	M	W	Vs	St	PA	Ph	Sz	VS	V	G	cf	§	Rote Liste			
														HH	ND	SH	D
Tracheobionta (Gefäßpflanzen)																	
Acer campestre (Feld-Ahorn)	7	z		B2													
Acer platanoides (Spitz-Ahorn)	7	z		B1													
Acer pseudoplatanus (Berg-Ahorn)	7	z		B1													
Acer pseudoplatanus (Berg-Ahorn)	7	z		K1													
Acer pseudoplatanus (Berg-Ahorn)	7	z		S													
Aegopodium podagraria (Giersch)	7	h		K1													
Alliaria petiolata (Knoblauchsrauke)	7	z		K1													
Alnus glutinosa (Schwarz-Erle)	7	z		B1													
Arum maculatum (Gefleckter Aronstab)	7	l		K1													
Betula pendula (Hänge-Birke)	7	z		B2													
Carpinus betulus (Hainbuche)	7	z		B2													
Circaea lutetiana (Gewöhnliches Hexenkraut)	7	w		K1													
Corylus avellana (Haselnuss)	7	z		S													
Crataegus monogyna (Eingrifflicher Weißdorn)	7	z		S													
Deschampsia flexuosa (Draht-Schmieele)	7	w		K1													
Dryopteris spec. (Wurmfarn)	7	z		K1													
Fagus sylvatica (Rotbuche)	7	w		B1													
Fraxinus excelsior (Gewöhnliche Esche)	7	z		B1													
Galeobdolon argentatum (Garten Goldnessel)	7	l		K1													
Geum urbanum (Echte Nelkenwurz)	7	z		K1													

Erhebungsbogen

B

Projekt	Naturschutzgroßprojekt	Interne Nr.	111792
		DK5 DK5-GK	6038
Handlungsbedarf	Nein	DK5 - Name	Stellingen
Bearbeitung	HEE	Biotop-Nr. alt	613
Räumliche Abbildung	Fläche	Kartierung	02.08.2018
Anzahl Abschnitte	1	Fläche / Länge [m²/m]	26885,0733
		Breite (lineare Abb.) [m]	

Pflanzenartenliste

Gruppe / Pflanzenart	MS	M	W	Vs	St	PA	Ph	Sz	VS	V	G	cf	§	Rote Liste				
														HH	ND	SH	D	
Glechoma hederacea (Gundermann)	7	w		K1														
Hedera helix (Efeu)	7	h		K1														
Impatiens parviflora (Kleinblütiges Springkraut)	7	z		K1														
Populus tremula (Zitter-Pappel)	7	w		B2														
Prunus padus (Echte Traubenkirsche)	7	h		S														
Ribes rubrum (Rote Johannisbeere)	7	w		S														
Salix alba (Silber-Weide)	7	z		B1														
Salix viminalis (Korb-Weide)	7	w		S														
Salix x rubens (Fahl-Weide)	7	w		B2														
Sambucus nigra (Schwarzer Holunder)	7	w		S														
Stachys sylvatica (Wald-Ziest)	7	w		K1														
Tilia cordata (Winter-Linde)	7	l		B1														
Ulmus minor (Feld-Ulme)	7	z		B2												3	3	
Urtica dioica (Große Brennessel)	7	z		K1														
Anzahl Rote Liste Arten														1	1			
Anzahl Arten											32							

MS: Mengensystem; M: Mengenangabe, W: Bewertung der Art (FFH-Monitoring), Vs: Vegetationsschicht, St: Status, PA: Autor Phänologie; Ph: Phänologie, Sz: Soziabilität, VS: Vitalitätssystem; V: Vitalität, G: Geschlecht, cf: unsichere Bestimmung, §: Schutz nach BNatSchG, HH: Rote Liste Hamburg, Nds: Rote Liste Niedersachsen, SH: Rote Liste Schleswig-Holstein, D: Rote Liste Deutschland

Teilflächenbeschreibung

Teilflächentyp		Teilflächen-Nr.	2
Biotoptyp	Laubforst aus heimischen Arten (2018)	Biotoptyp	WXH
- Zusatz		- gesetzl. Grundl.	
FFH-LRT	kein Lebensraumtyp nach FFH-Richtlinie	FFH-LRT	kein LRT
Beschreibung		Entw.potential LRT	
		Hauptfläche	
		Flächenanteil	40 %
		FFH-Unters.Fläche	Nein
		Saatgutfläche	Nein

Teilflächenbeschreibung

Teilflächentyp		Teilflächen-Nr.	3
Biotoptyp	Pappelforst (2018)	Biotoptyp	WXP
- Zusatz		- gesetzl. Grundl.	
FFH-LRT	kein Lebensraumtyp nach FFH-Richtlinie	FFH-LRT	kein LRT
Beschreibung		Entw.potential LRT	
		Hauptfläche	
		Flächenanteil	15 %
		FFH-Unters.Fläche	Nein
		Saatgutfläche	Nein

Projekt	Naturschutzgroßprojekt			Interne Nr.	111792
				DK5 DK5-GK	6038
				DK5 - Name	Stellingen
Handlungsbedarf	Nein			Biotop-Nr. alt	613
Bearbeitung	HEE	Kopie	Nein	Kartierung	02.08.2018
Räumliche Abbildung	Fläche			Fläche / Länge [m²/m]	26885,0733
Anzahl Abschnitte	1			Breite (lineare Abb.) [m]	